

PRESS RELEASE

data design
Digital Process Innovation

インテリジェント型3D全身スキャナ「Artec Shapify Booth」による、国内での3Dスキャンニング・サービスを開始！

株式会社データ・デザイン

株式会社データ・デザイン（本社：愛知県名古屋市、代表取締役：岡村隆徳）は、最新の3Dスキャンニング・テクノロジーを全世界で提供しているArtec社（本社：ルクセンブルク）のビジネスパートナーとして日本国内において初めてとなるブース型3D全身スキャナ「Artec Shapify Booth」による、3Dスキャンニング・サービスを2015年3月1日より開始します。

「Artec Shapify Booth」の特徴は、従来からある3D全身スキャナーとは一線を画し、全身をスキャンした後のデータ処理（ノイズ調整、ポリゴンの最適化処理、欠損部自動補完、色調表現補正など）を独自の補完アルゴリズムで完全自動を実現しました。3Dプリンターや3Dアニメーションなどで使用できるフルカラーの高品質な3Dモデルを誰でも簡単に作成でき、さらに可搬式の3.3x3.3m省スペースによりショッピングセンターや百貨店、テーマパーク、博物館、美術館、空港など多くの人が集まるエリアに設置が可能で、3Dスキャンニング・サービスを核とした集客、販売促進の場や今後予想される個人の3Dモデル（3Dアバター）の多目的活用での市場創造を加速します。

具体的な3Dスキャンニング・サービスとしては、「Artec Shapify Booth」をライセンス提供し、期間内にスキャンした3Dデータをスマートフォンやタブレットなどを用いて離れた場所で簡単に共有できる3Dコンテンツサービスや、データ・デザイン提携の3Dプリントセンター/3Dレーザー加工センターにて石膏フィギュア、3Dクリスタル彫刻置物を出力/配送する3D出力サービスなどを予定しています。デジタル写真と同じ感覚で自分や家族の3Dデータをリアルタイムに送信したり、手に取って触ることの出来る3Dフィギュアを遠く離れた親戚や友人に贈ることが可能なシステムを提供します。

(2枚目に続きます。)



Shapify Booth外観図



Shapify Boothスキャンモデル造形サンプル

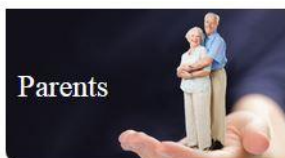
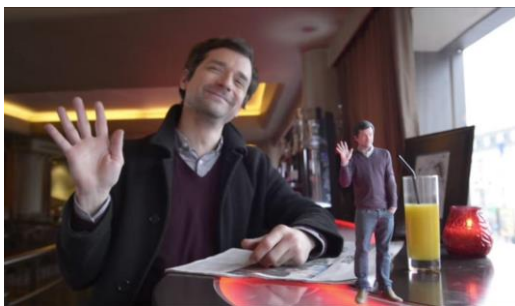
この「Artec Shapify Booth」は英国2位の大手スーパーマーケット：Asda（アスダ）をはじめ世界で多くのプロモーションに活用されています、来店時の3Dスキャニングと後日3Dプリンターで出力したフィギアを受け取りに来てもらう仕組みを構築し、顧客の来店リピート率を高めるためのツールとしても利用されています。既に欧米ではこの「Artec Shapify Booth」を活用した様々なビジネスモデルが生まれ始め、3Dスキャニング・テクノロジーが人々の生活に少しずつ影響を与え始めています。妊娠から出産、入学から卒業、成人して結婚へ、あらゆるメモリアルなシーンで身近な人を3Dモデル化することで、より多くの人たちと喜びを共有することが可能となってきました。アパレルやメディカル、エンターテインメントの分野においても、どれだけ簡単に3Dモデルを生成するかが大きなテーマとなっています。今後ますます3Dテクノロジーが発展していく中で、そのスタートポイントとなる3Dモデル化を強力に支援するソリューションとしてご提案いたします。

■ Shapify Boothの主な特徴/仕様

- ・可搬式の3.3x3.3m省スペース・ブース型ボディスキャナ
- ・全身をわずか12秒でフルカラー3Dスキャン
- ・後工程データ処理はインテリジェントな完全自動処理
- ・プリント出力可能な40万ポリゴンの高精細な3Dモデルを生成
- ・iPhone/iPad等で3Dモデルの共有が可能



iPhone/iPad等で3Dモデルを共有



様々なシーンでの3Dアバター活用

プレスリリースに関するお問い合わせ：

株式会社データ・デザイン セールスユニット マーケティングG (sales@datadesign.co.jp)
 〒460-0003 愛知県名古屋市中区錦3-4-6 桜通大津第一生命ビルディング12F
 TEL: 052-953-1588 FAX:052-953-1502 <http://www.datadesign.co.jp>