

exit

Temper Glass Screen Protector
With Perfect Alignment Applicator

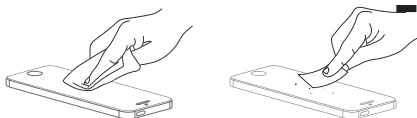
保護フィルム貼り付け手順

画面の清掃

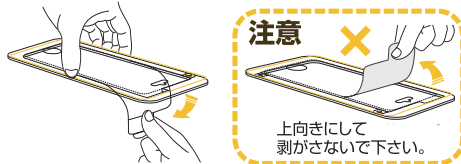
古い液晶画面保護フィルムを貼っている場合はそのフィルムを再剥離用シールで外します。

貼り付け

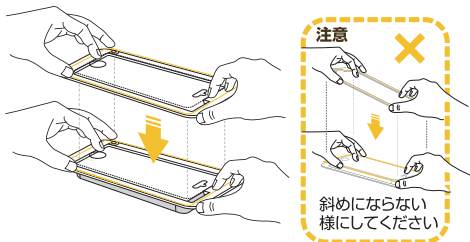
- 1** マイクロファイバークロスで液晶画面を拭きクリーニング用シールで埃を取り除きます。



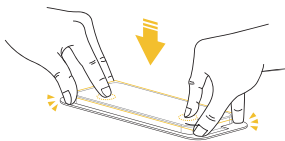
- 2** クリスタルスクリーンプロテクターの液晶貼り付け面の保護フィルムを南向きにして剥がしてください。空気中の埃の混入を避けるため液晶貼り付け面を南向きにして剥がさないで下さい。



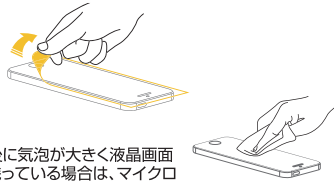
- 3** フィルム貼り付け治具(キット)の貼り付け面を下にしてスマートフォン液晶画面と平行にそっと載せます。



- 4** フィルムの貼り付け面と本体液晶画面を接触させるため人差し指で軽く押し位置を固定します。次にフィルム貼り付け治具(キット)をスマートフォン本体底部方向に押し込み、押し込む事によりクリスタルスクリーンプロテクターとキットが分離貼り付けを完了します。



- 5** クリスタルスクリーンプロテクター表面保護フィルムを慎重に剥がします。(誤ってクリスタルスクリーンプロテクターと一緒に剥がさないようにして下さい。)



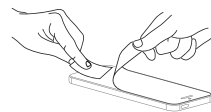
- 6** 最後に気泡が大きく液晶画面に残っている場合は、マイクロファイバークロスで気泡を液晶外側に押し出します。

ゴミ・埃や気泡が残ってしまった場合

もし埃やゴミが混入した場合には再剥離用シールを使用しクリスタルスクリーンプロテクターを慎重に剥がし、クリーニング用シールやクリーニングクロスで液晶画面の表面に付いた埃やゴミを除去してください。



1. 再剥離用シールで、クリスタルスクリーンプロテクターを慎重に剥がしてください。
2. 慎重にゴミと埃を取り除いてください。
3. クリーニングシールで大きなゴミや埃を取り除いてください。
4. 慎重にクリスタルスクリーンプロテクターを元の位置に貼り付けてください。



注意

気泡は埃やゴミによってできる場合がありますので、綺麗に埃やゴミを除去してから、クリスタルスクリーンプロテクターを貼り付けてください。

クリスタルスクリーンプロテクターを剥がす時は、強く剥がさずクリスタルスクリーンプロテクターを破損しないように慎重に剥がしてください。

内容物



クリスタルスクリーンプロテクター



マイクロファイバークロス



クリーニング用シール



アルコールシート



へら



再剥離用シール