

報道関係者各位

感震タップ とめ太郎 (KD-S2115PL) 新発売

震度5強相当の揺れを感知しコンセントの電源を自動遮断。地震による火災リスクを低減。

デジタルモバイル機器を企画、開発、販売を行う株式会社デバイスネット（本社：大阪市中央区、取締役社長 山本一彦）は、平成28年12月9日に、旭東電気開発「感震タップ とめ太郎」を発売します。

「感震タップ とめ太郎」は、地震の揺れを感知し自動で電源を遮断させ、電気火災リスクを低減させることを目的とした防災グッズです。

地震火災が起こるその前に！
地震による電気火災を
とめ太郎地震
感知内蔵された感震センサーが震度5強相当の揺れを感知。
電源を即、自動遮断

過去の震災のデータより、食器棚や本棚などが倒れ、地震火災のリスクが高くなるのが震度5強相当の揺れと言われます。

「感震タップ とめ太郎」は、内蔵された感震センサーが震度5強相当の揺れを感知し、接続された電気機器の電源を自動で即、遮断させます。

また、これまで取付工事が必要で分電盤から電源を遮断させるタイプの感震ブレーカーが多い中、「感震タップ とめ太郎」は改良が重ねられ、従来よりも小型で高性能な感震センサーを内蔵させ、エンドユーザーが簡単に使いやすい感震タップ型になりました。



●コンセントに挿すだけで工事不要

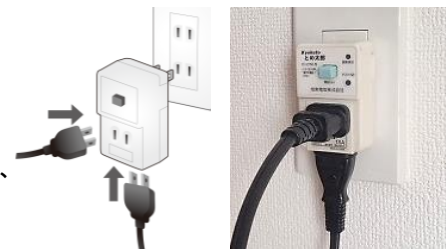
ドライバーなどで取付け不要です。小型・軽量の電源タップ型で、移動も簡単です。必要不可欠な電源、電気製品のみにご使用いただけます。

●テストスイッチで動作の確認ができる

いざという時に備えられるよう、本体の「テストスイッチ」ボタンを押して動作確認が可能です。

●十分な電源を確保できる
2口コンセント

本体正面部分に1口、底面部分に1口の計2口コンセント設計です。「電気こたつ」と「電気ストーブ」など、2つ同時に接続でき、地震時は2口とも電源を遮断させます。

開始(入)
ボタン遮断表示
ランプテスト(切)
ボタン2口
コンセント

こんな場面が想定されます

- 分電盤から電源を遮断させる感震ブレーカーが多い中、とめ太郎は「**接続した電機機器だけ**」ピンポイントで電源を自動遮断します。もしもの時、自動遮断機能が作動しても、別電源は確保でき照明など点灯することができ非難するときに安全です。
- ビス留めが不要で取り外しが簡単なので、電気ストーブ等と一緒に別のお部屋に移動させることも可能です。経済的でご負担なく防災対策が行えます。

主な熱を発生させる電気製品

電気ストーブ/白熱電球/ドライヤー/コーヒーメーカー/
電気こらろ/ホットプレート/アイロン/トースター/
ハロゲンヒーター/オーブントースター など

旭東電気とは？

「感震タップ とめ太郎」は、阪神大震災で被災経験がある日本のブレーカーメーカー、旭東電気によって開発されました。旭東電気は、昭和25年ごろに紐を引くだけでヒューズの交換ができる「約定開閉器」を、昭和30年代には、現在のブレーカーの原型になるバイタルを使ったブレーカーを開発、製造してきました。

現在では、温水便座、太陽光発電用開閉器、ガス給湯器、電気温水器、自動販売機、分電盤等、多岐にわたる製品の開発、製造を行う日本のブレーカーメーカーの草分けのひとつです。

感震タップ とめ太郎 KD-S2115PL

■発売日：平成28年12月9日

■価格：オープンプライス 参考価格 5,378円(税込)

■商品詳細サイト：<http://www.devicenet.co.jp/product/dn/tometaro.html>

【製品仕様】

●型番 KD-S2115PL ●JAN 4940145257036 ●商品サイズ 約)W38×D55×H65 (mm) ●パッケージサイズ 約)W70×D60×H101 (mm) ●商品重量 71g

●定格電圧：AC100V ●定格周波数：50/60Hz ●定格電流：15A ●2口コンセント(合計1,500W)

●動作条件 震度5強相当 250gal 周期0.3s、0.5s、0.7s にて動作 80gal 周期0.3s、0.5s、0.7s にて動作 及び 250gal 周期0.1sにて不動作

●使用環境(屋内用)：-5～40 湿度90%以下(但し結露なきこと)

●規格：電気用品安全法 ※参考：日本配線システム工業規格JWDS0007付 感震機能付住宅用分電盤

販売元：株式会社デバイスネット 製造元：旭東電気株式会社

【お問い合わせ】 株式会社デバイスネット 担当：大澤

〒162-0804 東京都新宿区中里町29-3-6F TEL 03-3266-5759 FAX 03-3266-5751 e-mail: info@devicenet.co.jp

※画面写真、詳細資料などはこちらからダウンロードいただけます。掲載予定の折にははご一報ください。 URL：<http://www.devicenet.co.jp>

感震タップ とめ太郎 (KD-S2115PL) 新発売

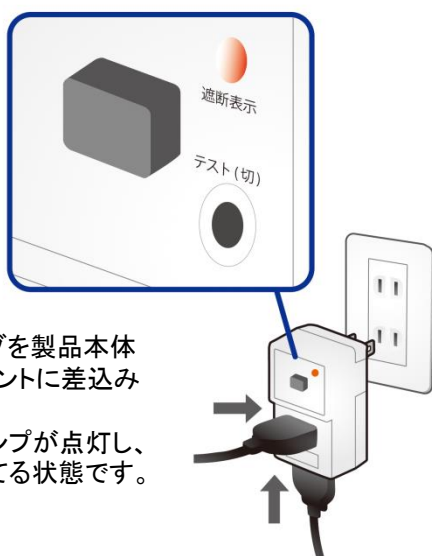


遮断表示ランプ

開始(入)ボタン

テスト(切)ボタン

① 「とめ太郎」をセットする



電気製品のプラグを製品本体に差込み、コンセントに差込みます。
「遮断表示」のランプが点灯し、電源は遮断されてる状態です。

② 「とめ太郎」を作動させる



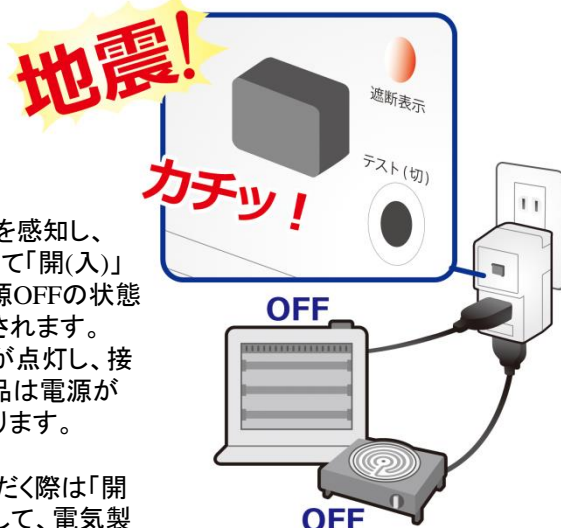
「開始(入)」のボタンを押します。
「遮断表示」ランプは消えますが、3~4秒後より、正常作動します。

③ 電気製品を作動させる



「とめ太郎」に接続してる電気製品の電源を入れると通常作動します。

④ 地震！がきたら



「とめ太郎」が揺れを感知し、「カチッ！」と音がして「開(入)」ボタンが自動で電源OFFの状態になり電源が遮断されます。「電源遮断」ランプが点灯し、接続している電気製品は電源が切られた状態になります。

※再度ご使用いただく際は「開始(入)」ボタンを押して、電気製品の電源を入れ直してください。