

2022年10月26日

報道機関各位

株式会社 日比谷アメニス
株式会社 グリーバル

国土交通大臣賞／屋上緑化部門&壁面・特殊緑化部門
グループ企業でダブル受賞
第21回 屋上・壁面緑化技術コンクール
— GREEN SPRINGS & JR 熊本駅ビル —

株式会社日比谷アメニス(本社:東京都港区、代表取締役:伊藤 幸男 以後 日比谷アメニス)とグループ会社である株式会社グリーバル(本社:東京都港区、代表取締役:村木 孝 以後 グリーバル)は、公益財団法人都市緑化機構が主催の第21回 屋上・壁面緑化技術コンクールで国土交通大臣賞を、屋上緑化部門(日比谷アメニス)及び壁面・特殊緑化部門(グリーバル)で受賞しました。

対象となった物件は屋上緑化部門「GREEN SPRINGS」(所在地:東京都立川市)、壁面・特殊緑化部門「JR 熊本駅ビル」(所在地:熊本県熊本市)です。

■屋上緑化部門「GREEN SPRINGS」

当該物件は、JR 立川駅北側の複合施設の緑化です。各施設は圧倒的な緑と水に囲まれた約 1ha の広場に面し、緑豊かな屋外とつながる縁側空間が設けられています。玉川上水のせせらぎを再生した「カスケード」、多摩川の湾曲環境を再現した「ビオトープ」は子どもたちが地域の環境を学べるフィールドになっており、地域性種苗を活用した植栽は地域の新たな生態系ネットワークの拠点となっています。

受賞者は、株式会社立飛ホールディングス/株式会社立飛ストラテジーラボ/株式会社ランドスケープ・プラス/株式会社山下設計/株式会社大林組/株式会社日比谷アメニス(※敬称略)の6社です。

■壁面・特殊緑化部門「JR 熊本駅ビル」

当該物件は商業ビルのパブリックスペースの緑化です。高さ約 30mの石壁の壁面緑化と階層状の屋内緑化による「立体庭園」は、阿蘇地方特有の自然のエッセンスを取り入れ、人々に健康と幸福を与えるバイオフィリックデザインに取り組みました。庭園内は心地よい水音や自然に近い空気の流れを生み、来場者を楽しませています。

受賞者は、九州旅客鉄道株式会社/株式会社 JR 熊本シティ/株式会社日建設計/株式会社大林組/安藤造園土木株式会社/株式会社グリーバル(※敬称略)の6社です。

表彰式は令和4年11月21日(月曜日)に明治記念館(東京都港区)にて開催されます。

日比谷アメニスとグリーバルは、緑を扱う専門業者(造園建設業)として屋上や壁面など特殊緑化への取り組みに注力しており、専門部署を設置し、計画段階での相談から、設計、施工、メンテナンスを行っています。

これまで培った経験をもとに、今後も特殊空間において、確かな技術で適切な緑化環境づくりに貢献します。

<この件に関する報道関係からお問合せ先>

株式会社日比谷アメニス 特殊緑化推進室 担当:谷村 yoshimi-tanimura@amenis.co.jp
TEL 03-3453-2402 FAX 03-3453-2417 URL https://www.amenis.co.jp

株式会社グリーバル 特殊緑化推進室 担当:伊藤 info@greeval.co.jp
TEL 03-5444-8725 FAX 03-5444-8970 URL https://www.greeval.co.jp/



※ 参考資料 GREEN SPRINGS

<写真 >



▲全景



▲木立を抜ける通路



▲イベント広場からビオトープを望む

※写真データ転載不可。

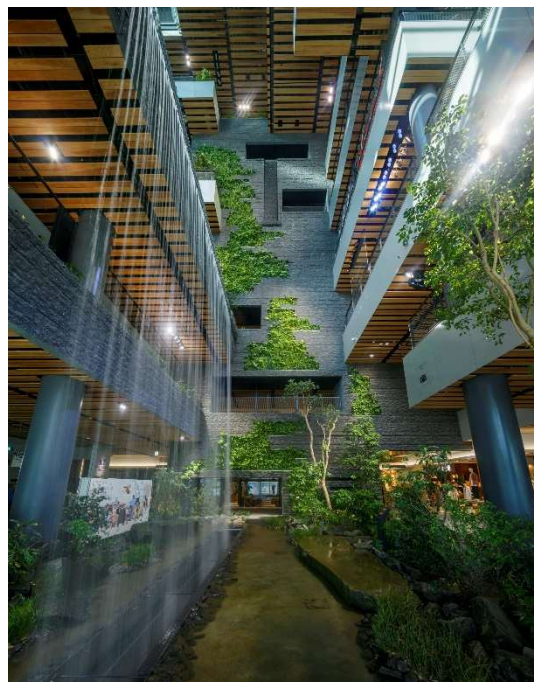
名称	: GREEN SPRINGS
応募者	: 株式会社立飛ホールディングス 株式会社立飛ストラテジーラボ 株式会社ランドスケープ・プラス 株式会社山下設計 株式会社大林組 株式会社日比谷アメニス
所在地	: 東京都立川市緑町3番1、3番3
用途地域・地域地区	: 商業地域・都市計画区域内 (市街化区域) 防火地域
敷地面積	: 38,900.20 m ²
建築面積	: 29,995.43 m ²
応募作品面積	: 38,900.20 m ²
緑被面積	: 7,080 m ²
完成時期【西暦】	: 2020年02月29日
主な植栽	: ヤシ、カワ、モミジ、ミヤマ、キリン、アジサイ ツツジ、ホトア、クロ、カレックス他

※ 参考資料 JR 熊本駅ビル

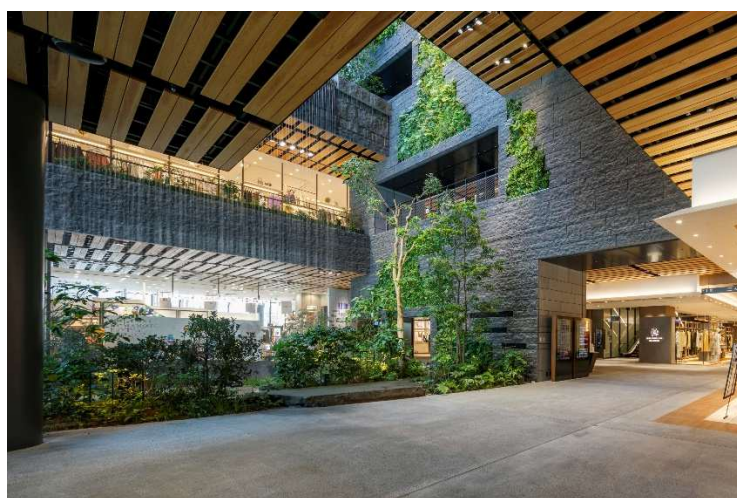
<写真>



▲外部より吹抜を望む



▲1階 吹抜け見上げ



▲1階風除室より



▲3階共用通路

※写真データ転載不可。

名称	: JR 熊本駅ビル
応募者	: 九州旅客鉄道株式会社 株式会社 JR 熊本シティ 株式会社 日建設計 株式会社 大林組 安藤造園土木株式会社 株式会社 グリーバル
所在地	: 熊本県熊本市西区春日 3-15 他
敷地面積	: 19,945.97 m ²
応募作品面積	: 1,030 m ²
緑被面積	: 281 m ²
完成時期 [西暦]	: 2021年2月28日
主な植栽	: ナミキ、シラカ、シマトリコ ビシヤミ、アキ、イセシロヨ等



<株式会社日比谷アメニスについて>

日比谷アメニスは、株式会社日比谷花壇の前身である有限会社芳梅園として 1947 年に設立され、日比谷花壇の造園土木部門として事業を行い、1971 年に日比谷花壇から独立し設立した会社です。

「Amenity Scape Creation＝快適空間の創造」を企業スローガンとし、環境づくりの立場から緑化事業を展開しています。

近年では公園関連の指定管理者として管理運営を行う事業も行い、地域の活性化、環境活動の推進等豊かな社会づくりに寄与しています。

さらに、日比谷アメニスの社員は「みどりと夢をみる」をビジョンとして掲げ、「世界に誇れる“景色”をつくろう」、「こころが響きあう“場”をはぐくもう」、「生命あふれる地球を“未来”にとどけよう」という3つの行動指針を持ち、未来を目指し進んでいます。

<株式会社グリーバルについて>

グリーバルは、日比谷花壇のグループ会社であり「緑の価値の追求」を企業理念に、特殊環境の緑化事業や緑地の維持管理事業を展開しております。近年では公園関連の指定管理者として維持管理のみならず運営までを行う事業を展開し、人にとって真の価値をもたらす緑環境を作り出すことに尽力しています。

<この件に関する報道関係からお問合せ先>

株式会社日比谷アメニス 特殊緑化推進室 担当：谷村 yoshimi-tanimura@amenis.co.jp
TEL 03-3453-2402 FAX 03-3453-2417 URL <https://www.amenis.co.jp>

株式会社グリーバル 特殊緑化推進室 担当：伊藤 info@greeval.co.jp
TEL 03-5444-8725 FAX 03-5444-8970 URL <https://www.greeval.co.jp/>

