

2016年卒ブンナビ学生アンケート(2015年6月下旬実施)の調査結果を発表

現在の内々定先、5割超が「出来れば入社したくない」。2割が辞退連絡「しない」。内々定保有率44%(+7pt)。『スピード選考』は男性に悪印象。

株式会社文化放送キャリアパートナーズ(本社:東京都港区、社長:竹村勝彦)は、2016年卒業予定の学生を対象とした「2016年卒ブンナビ学生アンケート(2015年6月下旬実施)」の調査結果を発表しました。本調査は就職活動期間に毎月定期的に行われ、就職活動状況、職業観、学生生活などを調査しています。

概要は以下の通りです。

■内々定保有率44.7%、複数内々者19.5%、入社意志低く、辞退連絡しない学生も2割

内々定保有率は、44.7%(半月前調査37.5%・+7.2pt)。増加分7.2ptのうち、6.7ptが「2社以上の複数内定保有者」の増加となった(19.5%)。

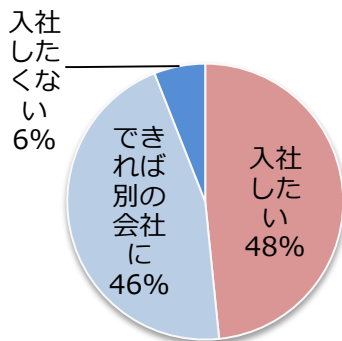
この期間は、既に内定を持っている学生への「重複内定出し」となったと言える。

一方、企業への入社意志は、「出来れば別の会社に」45.6%、「入社したくない」6.0%を合わせると51.6%。半数以上の学生が、この先の大手選考を見据えて活動をしている。

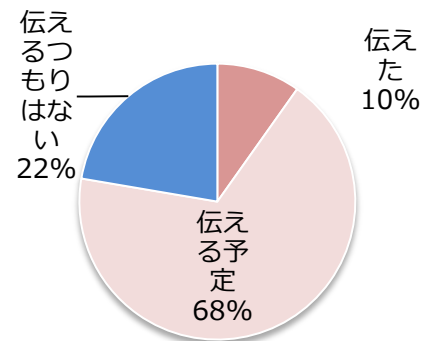
辞退連絡については、「伝えた」9.8%、「伝える予定」67.9%、「伝えるつもりはない」22.3%となった。

内定承諾期限の山は、直近の「6月上旬」「6月下旬」の山が高くなる一方、8月中旬以降まで待つという企業も2割近くいる結果となった。

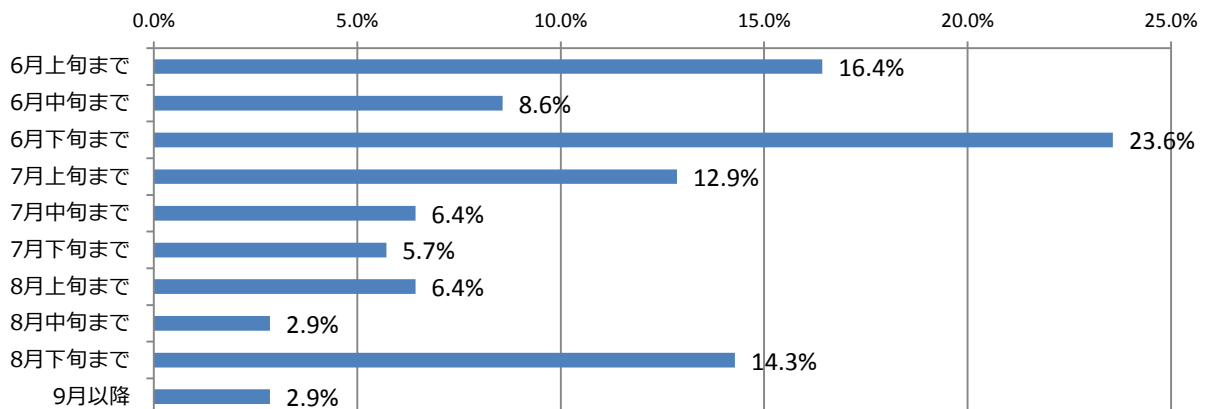
内々定した企業への入社意思は？



内定辞退の旨は企業に伝えていますか？



内々定した企業から設定されている承諾期限



■企業PRのキーワード『スピード選考・ES不要』が不評、“選考が雑”という印象が

採用PRに使われる印象の良いキーワードは、「条件・待遇・制度系」となった。

一方、好感を持たないキーワードは、『スピード選考・エントリーシート不要』となり、手軽さよりもしっかり選考してほしいという学生の心情が表れる結果となった。

全体的に「好感を持てる」回答が多い中、唯一、「(あまり)好感を持たない」が5割を超えたのが、『スピード選考』(男性)というキーワードだった。今後のPRでは注意が必要となる。

○好感を持つキーワード

男性：1位【完全週休2日[96.1%]】／2位【住宅補助・社宅あり[94.4%]】／3位【研修制度充実[93.8%]】

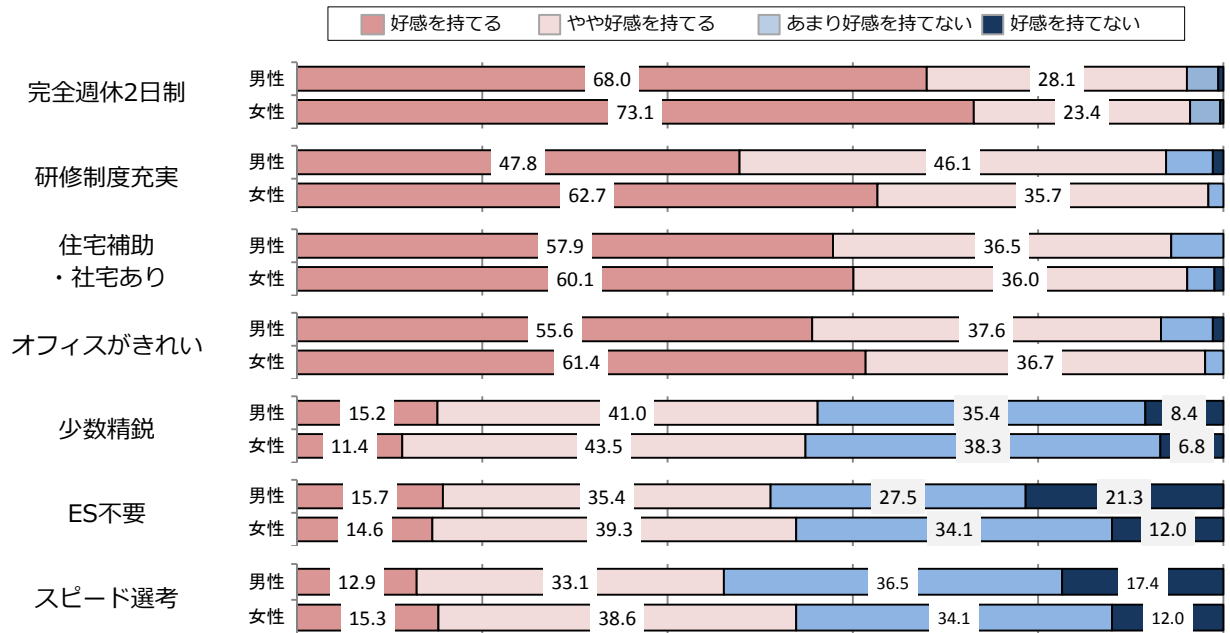
女性：1位【研修制度充実[98.4%]】／2位【オフィスがきれい[98.1%]】／3位【完全週休2日[96.4%]】

○好感をもたないキーワード

男性：1位【スピード選考[53.9%]】／2位【エントリーシート不要[48.9%]】／3位【少数精鋭[43.8%]】

女性：1位【エントリーシート不要[46.1%]】／2位【スピード選考[46.1%]】／3位【少数精鋭[45.1%]】

以下のキーワードを掲載している企業に対してどれくらい好感を持てますか？



※参考：その他調査したキーワード一覧

【雰囲気】 家庭的で働きやすい職場／風通しの良い社風／社員旅行／社内部活動が盛ん／プライベートでも仲の良い会社

【業績・特色】 大幅な事業拡大予定／プロフェッショナル集団／連続増収増益／人が強みの会社

【成長・若手】 成長できる会社／スキルアップできる／将来の幹部候補／若い仲間が頑張っています

【条件・スペック】 転勤なし／新入社員離職率が低い／駅チカ／社員食堂アリ

【制度】 フレックスタイム制度／在宅勤務制度／ノー残業デー制度／ジョブローテーションあり

【選考系】 人柄採用

■2016年卒ブンナビ学生アンケート調査概要

調査名 : 2015年6月下旬アンケート
 調査対象 : 2016年春就職希望の「ブンナビ」会員大学生・大学院生
 調査期間 : 開始:2015/6/16 ~ 終了:2015/6/30
 調査方法 : Webアンケート
 有効回答数 : 486件

■本件に関するお問い合わせ先

企業名 : 株式会社文化放送キャリアパートナーズ
 担当者 : 間宮
 TEL : 03-5776-3213
 Email : sjk@careerpartners.co.jp
 URL : <http://www.careerpartners.co.jp/>