

星野リゾート 磐梯山温泉ホテル（会津磐梯エリア）

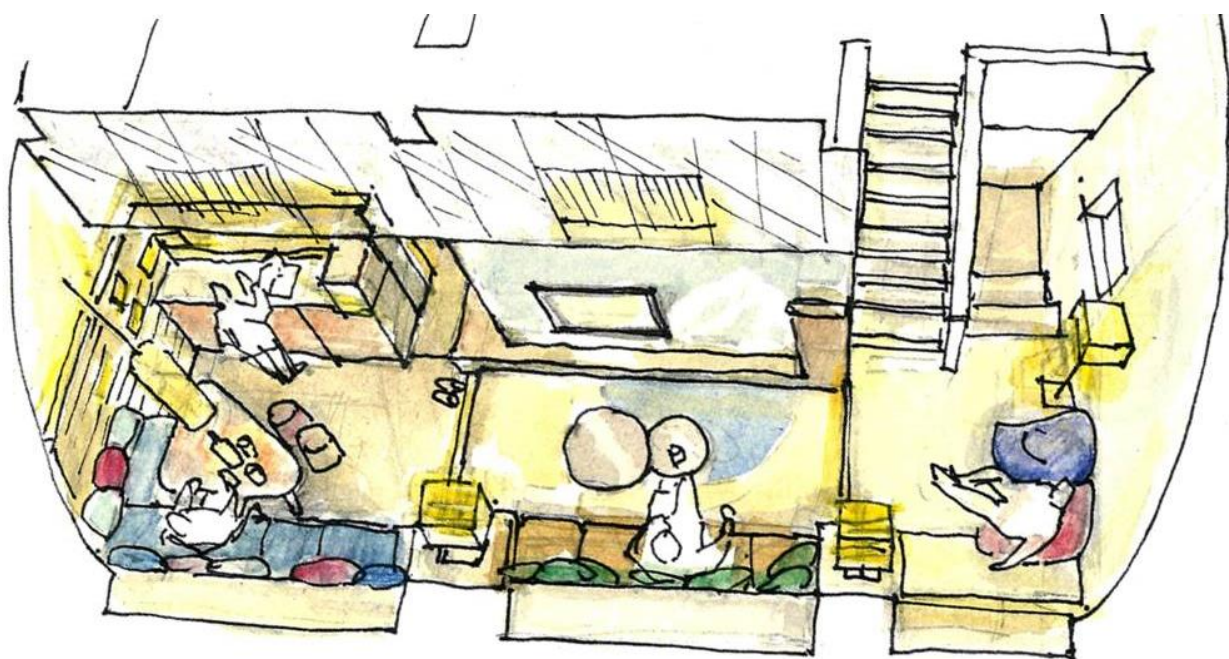
日本酒を楽しむためのBARコーナーを備えたスイートルーム

「会津モダンスイート」誕生

広さ104㎡のメゾネットタイプスイートルームをリニューアル

提供開始日：2017年4月15日

「星野リゾート 磐梯山温泉ホテル」に、2017年4月15日、従来のスイートルームをリニューアルした「会津モダンスイート」が誕生します。広さ104㎡のメゾネットタイプの客室で、今回のリニューアルでは、1階のリビングスペースにBARコーナーを設置し、プライベートな空間で、会津の日本酒を楽しめます。また、会津民家からヒントを得た間取りになっており、洋室でありながら靴を脱いでくつろぐことができます。



リニューアルポイント

1. リビングスペースにBARコーナーを設置

1階のリビングスペースに設えたBARコーナーは、シンク付きのカウンターと日本酒セラーを備えています。セラーには、当ホテルの利き酒師が厳選した会津の日本酒3種が入っており、無料で楽しめます。酒蔵ごとの味わいの違いを飲み比べるのもおすすめです。また、日本酒は酒器によって香りや味わい変化するため、酒器も数種類用意しています。日本酒をさらに深く知りたい方に試していただきたい楽しみ方です。



2. 伝統的な会津民家にのっとった間取り

雪深い会津地方の民家は、生活に欠かせない除雪や馬の世話を考慮し、厩（うまや）と土間が一体になった独特の形態がとられていました。会津モダンスイートの1階部分の間取りは、この昔ながらの会津民家のつくりにならい、「にわ・おめい・ざしき」の要素（*詳細後述）を取り入れています。また、客室には、会津木綿や会津塗など、会津の伝統的な工芸品を配置し、会津磐梯の文化を感じることができます。

3. はだしでくつろげる洋室

会津モダンスイートは、広さ104㎡のメゾネットタイプで、1階部分はリビングスペース、2階部分はベッドルームと分かれています。今回のリニューアルでは、1階部分を大幅にリニューアルし、洋室でありながら、裸足でくつろいだり、床にごろんと横たわってくつろぐことができます。

■提供開始予定日：2017年4月15日

■客室数：2部屋 ■広さ：約104㎡ ■定員：5名まで

■部屋タイプ：洋室（メゾネットタイプ） ■料金：1泊2食付 2名1室1人あたり 29,000円～（税・サ込み）

■予約方法：磐梯山温泉ホテル公式サイトより予約

会津の酒文化を守りたい

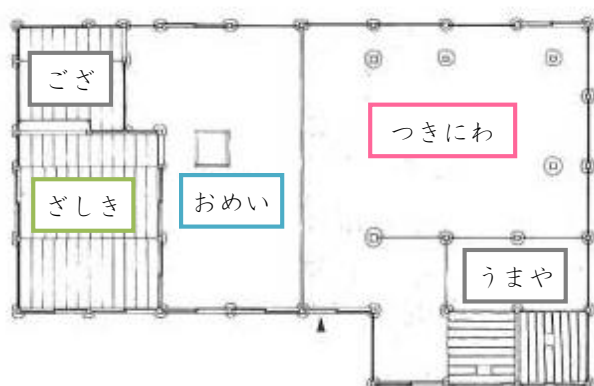
会津は約30件もの酒蔵が並ぶ酒どころです。全国規模で開催される唯一の清酒鑑評会「平成27年度全国新酒品評会」にて13の酒造が金賞を受賞しました。

当ホテルでは、これまで約30種の会津の日本酒を楽しめる「会津SAKE Bar」や、地元スタッフによる日本酒講座「日本酒のすゝめ」など、日本酒を通して会津の文化を発信してきました。一言に「日本酒」といっても、原料のお米や、仕込み水に使用される磐梯山からの豊富な雪解け水、さらには日本酒をそそぐ酒器に使われる漆器など、日本酒の中には会津の自然・文化が凝縮されています。そのような、会津地酒にさらに深く、ゆっくりと触れていただきたいという思いから、今回の「会津モダンスイート」リニューアルに至りました。

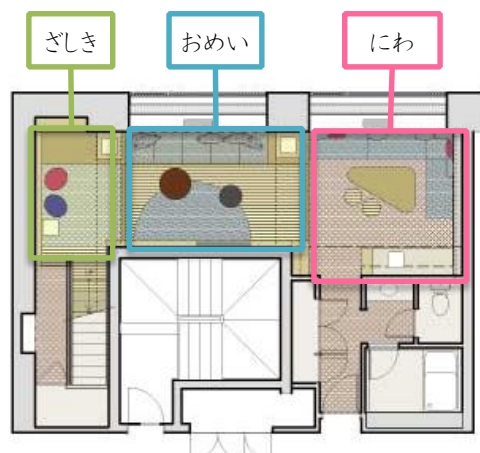
今後も、会津の日本酒を中心とする文化を多くのゲストに体験していただき、酒文化の継承に寄与できるよう努めます。



会津民家 間取りの特徴 ～にわ・おめい・ざしき～



【ご参考】会津の伝統的な民家のつくり
(出典：旧馬場家住宅 建築復元後平面図)



会津モダンスイート1F 平面図

- にわ** … 飲食や家事のための空間で土足のスペース
- おめい** … いま、くつろぎの空間
- ざしき** … 奥まった飾りの空間 予備の場所

会津モダンスイートの1階部分には、「にわ・おめい・ざしき」の要素を取り入れています。「にわ」にあたる部分は、土足で使用します。BARコーナーがあるため、日本酒を飲みながら、おしゃべりを楽しむことが可能です。「おめい」は、小上がりになっており、素足でごろごろとくつろぐことができます。また、クッションやちゃぶ台といった客室のアイテムにも、会津の伝統工芸品を取り入れています。「ざしき」は、2階のベツトルームへとつながっています。



星野リゾート 磐梯山温泉ホテル

磐梯山の麓、猪苗代湖をみおろす絶好のロケーションに建つリゾートホテル。春夏秋冬で刻々と変化する景色を、スポーツやアクティビティをとおして楽しむとともに、会津の食や文化の魅力を堪能することができます。

- 部屋数 133部屋 / チェックイン15:00～ / チェックアウト～11:00
- 料金 1室2名 1泊2食付 1名様 14,500円～ (税・サ込)
- 住所 〒969-0032 磐梯町清水平6838-68
- 電話 0570-073-022 (星野リゾート予約センター)
- アクセス 東北自動車道郡山JCT 経由磐越道「磐梯河東IC」より車で15分
- URL <http://www.bandaisan.co.jp/>

本リリースに関する報道関係からのお問合せ

星野リゾート グループ広報 TEL : 03-5159-6323 FAX : 03-6238-6853 E-mail : pr-info@hoshinoresort.com