

星野リゾート リゾナーレトマム（北海道・勇払郡占冠村）×パニラエア（千葉県成田市）

女子限定！ひなまつり限定イベント

## パニラエアで行く「雪ガールキャンプ」開催しました

開催期間：2017年3月1日～3月3日

北海道最大級の滞在型リゾート「星野リゾート トマム」では、2017年3月1日より2泊3日の開催日限定で、パニラエア「雪ガール専用便」で行く特別ツアー「雪ガールキャンプ」を開催しました。上質な旅はこれからという10代後半～20代の若い女性に、本格的な北海道の冬を素敵に楽しんでほしい、という思いで「雪ガール」と名付けました。当ツアーでは開催日のひなまつりにちなみ、ひなまつりにまつわるイベントも開催しました。



### 1. 「ひなまつりパーティー」

▲2017年3月3日「ひなまつりパーティー」の様子

春の訪れをイメージしたパーティーで、ランチ&スイーツビュッフェが登場しました。スイーツビュッフェでは、ひなまつりの代表的な菓子、菱餅（ひしもち）になぞらえて、季節の移り変わりを表現しました。雪が溶けて大地に草が芽生え、桃の花が咲くことをテーマにしたスイーツを提供しました。アイスヴィレッジの「ホワイトショコラトリー」で、参加者が事前に制作した「雪の花びらクッキー」がスイーツビュッフェで提供されました。



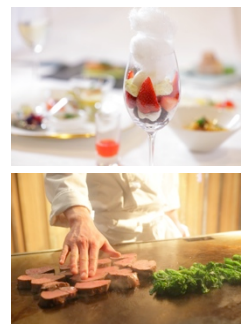
### 2. 「絶景フラワーシャンパンタイム」

霧氷テラスで開催したイベントで、暖かい日差しのもと、白い花のように霧氷がトマム山に発生することから、花をイメージした「フラワーシャンパン」を提供しました。「フラワーシャンパン」とは、シロップ漬けの花が入ったシャンパンです。花をグラスに入れ、シャンパンを注ぐと、ロゼワインのような春色になります。参加者は、北国の春らしい優雅な時間を過ごされていました。



### 3. 「雪ガールウェルカムディナー」

到着日の夕食は、北海道の食の恵みを感じられる、海の幸、山の幸が豊富なビュッフェ形式のディナーでした。旅の始まりにふさわしい、華やかに彩られたメニューで、特に、デザートは雪ガールをイメージした特製のものを用意しました。



### 4. その他



▲2017年3月1日  
ウェルカムお菓子セット



▲2017年3月1日  
イベントに参加した「雪ガール」



▲2017年3月2日  
「氷のひなまつり」

### 「雪ガールキャンプ」概要

当ツアーは、「雪ガールプロジェクト」のひとつとして実施した2泊3日の女性限定ツアーです。スノーリゾートでのスキー・スノーボードをしない滞在・体験を中心に、盛りだくさんのツアー内容です。3月3日のひなまつりには、大人女子のための「ひなまつり」のイベントも開催しました。

#### 詳細

■期間：2017年3月1日～3月3日の2泊3日

■宿泊先：リゾナーレトマム

■対象：18歳～29歳の女性限定

### 「雪ガールプロジェクト」とは

上質な旅はこれから、という10代後半～20代の若い女性に向けて、スキー、スノーボードをしなくても楽しめる、新しいスノーリゾートの旅の提案をするプロジェクトです。「雪ガールプロジェクト」では、今回の「雪ガールキャンプ」の開催と、2017年3月1日～4月1日の間参加できる、「雪ガール特別プラン」の販売をしています。

### 実施の背景

スノーリゾートには、スキー・スノーボードをしない楽しみもある、ということを広めたい、という想いでこの企画はスタートしました。北海道の本格派スノーリゾートに来て、スキーを滑らなくても楽しめることを知ってほしい、北海道のパウダースノーを体感してほしい、という願いが込められています。

近年、10代～20代の宿泊旅行・日帰り旅行人数の割合も減少が続いています。（\*1）また、北海道観光は費用が高い、長期日程が必要とのイメージが強く、昨今の国内宿泊ニーズ（国内客の平均観光宿泊日数は2.1泊）に合わなくなってきています。（\*2）

このイメージを払拭すべく、北海道に就航して3周年のバニラエアと一緒に、今回の企画を実行するに至りました。スノーリゾートは、快適、便利、楽しい！と感じる、記憶に残る冬の女子旅を提供します。

### 冬山解放宣言

弊社では、「冬山解放宣言」という理念のもと、冬山の楽しみ方を様々な方法で提案しています。「冬山解放宣言」とは、管理されたグレンデを越えて、ありのままの自然を受け入れ、楽しみ、その豊かさを体験することを意味しています。トマムは、スキー・スノーボーダーにグレンデとして冬山を解放するだけでなく、資源を保全し、安全な手法で冬山ならではの体験を提供しています。例えば、幻想的な氷の街並が広がる「アイスヴィレッジ」や、標高1,088mの「霧氷テラス」から眺める絶景、その他スノーアクティビティを各種ご用意しています。



## 「雪ガール特別プラン」概要

2017年3月1日～4月1日の期間中、スノーリゾートを気軽に楽しめるプランです。新千歳空港までの移動で、バニラエアをご利用いただいた方限定で申し込めます。初めての場所に行くには、プランを選ぶにも、移動にも不安があると思います。新千歳空港からホテルまでのバス移動がついており、スキーウェア等のレンタルもあるので、荷物も少なく気軽に参加できます。スイートルームでの女子会や、アイスヴィレッジなど、初めてスノーリゾートに旅行する方でも、素敵な冬の体験ができます。

### 詳細

- 期間：2017年3月1日～4月1日 \*除外日3月18日、19日
- 料金：3～4名1室利用時1名 13,900円～/1泊
- 対象：18歳～29歳の女性（出発日時点）限定
- 予約開始日：2016年12月15日
- 予約・詳細 星野リゾート トマム 公式ホームページ

<http://www.snowtomamu.jp/special/yuki-girl/>

\*9日前まで予約受付

- 料金に含まれるもの：新千歳空港～トマム間のバス往復代、リゾナーレトマム1泊2日のご宿泊代、朝食、夕食、スイーツセット、施設利用券3,000円分、ミナミナビーチ・木林の湯滞在中利用券、スキーウェア滞在中レンタル

\*往復のバニラエアのフライトはお客様自身での手配となります。

\*リゾナーレトマムチェックイン時に、バニラエア搭乗券半券を提示する必要があります。  
提出のない場合は、通常料金を頂戴します。

\*お帰りのバスは札幌行きリゾートライナー7702便にも乗車できるので、札幌観光も楽しめます。

### 今後の展開

トマムでは、今後も、10代～20代の「贅沢な旅行はこれから」と考えている世代へ、旅行のきっかけを作れる取り組みに努めます。北海道の冬の楽しみ方の一般的なイメージが、スキー・スノーボードをして楽しむ、ということ以外にも楽しみ方があるということを伝え、「冬の北海道」へ足を運んでいただけるよう願っています。

(参考文献\*1. 国土交通省(2013)「国土交通白書2013」第3節 (6) \*2. 公益社団法人 北海道観光振興機構(2016)「他都道府県との比較分析調査事業報告書 159)



#### 星野リゾート トマム / 星野リゾート リゾナーレトマム

北海道のほぼ中心に位置する滞在型リゾートです。「ザ・タワー」「リゾナーレトマム」の2つのホテルを中心に、四季を通して北海道を体感できるアクティビティが楽しめます。

電話 :0167-58-1111 (星野リゾート トマム 代表電話)

住所 :〒079-2204 北海道勇払郡占冠村字中トマム

アクセス:新千歳空港より車で約100分、JRで約90分(南千歳駅乗換)

部屋数 :735室(ザ・タワー535室、リゾナーレトマム200室)

チェックイン:15:00~/チェックアウト:～11:00

宿泊料金:2名1室1泊朝食付 お1人様あたり ザ・タワー 8,800円～(税・サ込)、  
リゾナーレトマム 18,200円(税・サ込)

URL :<http://www.snowtomamu.jp>

#### バニラ・エア株式会社

ANAホールディングスが100%出資する、唯一の和製LCCです。

レジャー・リゾート路線を担うANAグループの一翼として、お客様の安心と信頼を獲得できる運航品質と“迷わず買って、乗れる”シンプルなサービスでの低運賃を両立させ、成田発LCC No.1を目指します。

■国内線(5路線): 東京(成田)=札幌(新千歳)、函館、大阪(関西)、奄美大島、沖縄(那覇)

■国際線(7路線): 東京(成田)=台北(桃園)、高雄、香港、ホーチミン、セブ / 大阪(関西)=台北(桃園)、  
沖縄(那覇)=台北(桃園)



本リリースに関する報道関係からのお問合せ先

星野リゾート グループ広報 TEL: 03-5159-632 FAX: 03-6368-6853 E-mail:pr-info@hoshinoresort.com