

2020年の水銀規制に伴い高まるニーズに応え、  
業界トップクラスの発光効率（最大 163lm/W）を実現した HID 代替 LED 照明器具を新発売  
消費電力は水銀ランプ比で最大 83%削減可能

当社はこのほど HID 代替 LED 照明器具「REALPOWER」シリーズに業界トップクラスの発光効率と従来品より最大 1.3 倍の明るさを実現した新シリーズ「ソレイユ」を追加し、12/1 より全国の販売店で発売を開始します。

工場・倉庫、大型商業施設、体育館、屋内外スポーツ施設等に設置されている HID※ランプは消費電力が高く、高い省エネ効果が期待できる LED 照明への切り替えが進んでいます。また「水銀に関する水俣条約」により 2020 年以降に高圧水銀ランプの製造・輸出入が規制されることも LED 化を促進しています。

新シリーズ「ソレイユ」は、水銀ランプ 250W～1000W、メタルハライドランプ 200W～1000W に相当する 4 種のワットを用意。取り付けタイプは口金、直付け、投光器、吊り下げの 4 種類、カバーはクリアとフロスト（眩しさ軽減タイプ）の 2 種類で合計 30 機種です。弊社は LED 化が進むこの時期に発光効率の良い高品質の製品を提供することで、日本全体の省エネに貢献したいと考えております。

※ HID: High Intensity Discharge lamp の略。高圧水銀ランプ、メタルハライドランプ、高圧ナトリウムランプの総称。

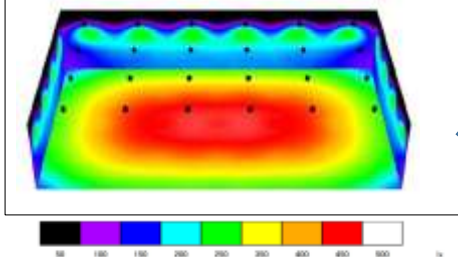


【特長】

1、業界トップクラスの高効率を実現（最大 163lm/W）。明るさは更に向上、消費電力は大幅に削減。

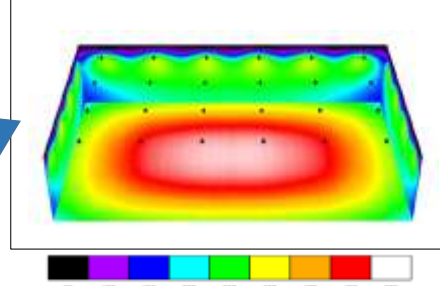
売れ筋商品 OPH-CR26H は従来のメタルハライドランプ比で約 67%、水銀ランプ比で約 80%消費電力を削減。

|                |                     |     |
|----------------|---------------------|-----|
| 照明器具           | メタルハライドランプ          |     |
| 器具台数           | 250W + 広照形反射笠<br>24 |     |
| 消費電力(安定器含む)(W) | 6,300               |     |
| 照度 (lx)        | 平均                  | 360 |
|                | 最大                  | 463 |
|                | 最小                  | 165 |



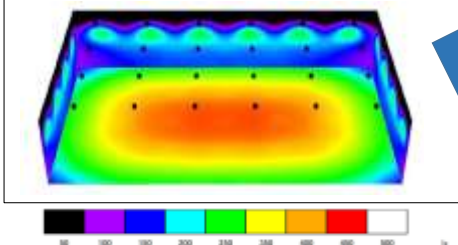
消費電力  
約 67%削減

|               |                       |     |
|---------------|-----------------------|-----|
| 照明器具          | LEDランプ                |     |
| 器具台数          | OPH-CR26H・N-E39<br>24 |     |
| 消費電力(電源含む)(W) | 2,064                 |     |
| 照度 (lx)       | 平均                    | 393 |
|               | 最大                    | 493 |
|               | 最小                    | 195 |



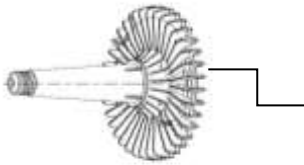
消費電力  
約 80%削減

|                |                |     |
|----------------|----------------|-----|
| 照明器具           | 水銀ランプ 400W     |     |
| 器具台数           | + 広照形反射笠<br>24 |     |
| 消費電力(安定器含む)(W) | 10,080         |     |
| 照度 (lx)        | 平均             | 324 |
|                | 最大             | 416 |
|                | 最小             | 148 |



## 2、E39 口金タイプはHIDランプの反射笠を取り外さず、LED化が可能。

効率の良いLED素子の採用により発熱量を減らし、放熱フィンをひまわり形状に配置することで放熱性を大幅に向上。従来のLEDランプは設置する前にランプの反射笠を取り外す必要がありましたが、付けたまま使用できる為、取付工事が簡易で反射笠を外した穴などが見えず、見た目がきれいです。



空気の通る隙間が大きく、放熱性を大幅に向上。

3、使用環境温度は-30~+60℃で、F1級までの冷凍倉庫や夏季高温が予想される天井にも設置可能。

4、製品寿命は、メタルハライドランプ・水銀ランプ比5倍の60,000時間で交換コストを大幅削減。

5、ビーム角は116-118度の広配光で空間全体を明るく照射。

6、カバーはクリアタイプと、眩しさを抑制するフロストタイプの2種類。

7、IP65適合で高い防塵・防水性。投光器・直付けタイプは屋内外で使用可能。

8、工事の利便性向上 全製品電圧フリー、電源電圧90~264V、周波数50/60Hz

### 【仕様】

OPH-CR26シリーズ 水銀ランプ250W相当/メタルハライドランプ200W相当

屋内天井高(目安):5m

|         | タイプ  | 形式              | ランプ   |         |          |        | 電源重量(g) | 消費電力(W) | (lm/W) | 希望小売価格(円) |
|---------|------|-----------------|-------|---------|----------|--------|---------|---------|--------|-----------|
|         |      |                 | 重量(g) | 全光束(lm) | ビーム角※(度) | 色温度(K) |         |         |        |           |
| クリアカバー  | 口金   | OPH-CR26・N-E39  | 1,270 | 7,200   | 116      | 5,300  | 1,100   | 45      | 160    | 60,000    |
|         | 直付け  | OPH-CR26・N-D    | 2,400 |         |          |        |         |         |        | 75,000    |
|         | 投光器  | OPH-CR26・N-T    | 2,760 |         |          |        |         |         |        | 81,000    |
|         | 吊り下げ | OPH-CR26・N-EB   | 1,300 |         |          |        |         |         |        | 60,000    |
| フロストカバー | 口金   | OPH-CR26F・N-E39 | 1,270 | 6,600   | 118      | 5,000  |         |         | 147    | 60,000    |
|         | 直付け  | OPH-CR26F・N-D   | 2,400 |         |          |        |         |         |        | 75,000    |
|         | 投光器  | OPH-CR26F・N-T   | 2,760 |         |          |        |         |         |        | 81,000    |
|         | 吊り下げ | OPH-CR26F・N-EB  | 1,300 |         |          |        |         |         |        | 60,000    |

OPH-CR26Hシリーズ 水銀ランプ400W相当/メタルハライドランプ250、300W相当

屋内天井高(目安):7m

|         | タイプ  | 形式               | ランプ   |         |          |        | 電源重量(g) | 消費電力(W) | (lm/W) | 希望小売価格(円) |
|---------|------|------------------|-------|---------|----------|--------|---------|---------|--------|-----------|
|         |      |                  | 重量(g) | 全光束(lm) | ビーム角※(度) | 色温度(K) |         |         |        |           |
| クリアカバー  | 口金   | OPH-CR26H・N-E39  | 1,290 | 14,000  | 118      | 5,300  | 1,200   | 86      | 163    | 72,000    |
|         | 直付け  | OPH-CR26H・N-D    | 2,420 |         |          |        |         |         |        | 90,000    |
|         | 投光器  | OPH-CR26H・N-T    | 2,780 |         |          |        |         |         |        | 96,000    |
|         | 吊り下げ | OPH-CR26H・N-EB   | 1,320 |         |          |        |         |         |        | 72,000    |
| フロストカバー | 口金   | OPH-CR26HF・N-E39 | 1,290 | 13,000  | 118      | 5,000  |         |         | 151    | 72,000    |
|         | 直付け  | OPH-CR26HF・N-D   | 2,420 |         |          |        |         |         |        | 90,000    |
|         | 投光器  | OPH-CR26HF・N-T   | 2,780 |         |          |        |         |         |        | 96,000    |
|         | 吊り下げ | OPH-CR26HF・N-EB  | 1,320 |         |          |        |         |         |        | 72,000    |

OPH-CR31シリーズ 水銀ランプ700W相当/メタルハライドランプ400W相当

屋内天井高(目安):10m

|         | タイプ  | 形式              | ランプ   |         |          |        | 電源重量(g) | 消費電力(W) | (lm/W) | 希望小売価格(円) |
|---------|------|-----------------|-------|---------|----------|--------|---------|---------|--------|-----------|
|         |      |                 | 重量(g) | 全光束(lm) | ビーム角※(度) | 色温度(K) |         |         |        |           |
| クリアカバー  | 口金   | OPH-CR31・N-E39  | 1,570 | 22,000  | 118      | 5,300  | 1,400   | 137     | 161    | 102,000   |
|         | 直付け  | OPH-CR31・N-D    | 2,700 |         |          |        |         |         |        | 120,000   |
|         | 投光器  | OPH-CR31・N-T    | 3,070 |         |          |        |         |         |        | 126,000   |
|         | 吊り下げ | OPH-CR31・N-EB   | 1,600 |         |          |        |         |         |        | 102,000   |
| フロストカバー | 口金   | OPH-CR31F・N-E39 | 1,570 | 20,500  | 118      | 5,000  |         |         | 150    | 102,000   |
|         | 直付け  | OPH-CR31F・N-D   | 2,700 |         |          |        |         |         |        | 120,000   |
|         | 投光器  | OPH-CR31F・N-T   | 3,070 |         |          |        |         |         |        | 126,000   |
|         | 吊り下げ | OPH-CR31F・N-EB  | 1,600 |         |          |        |         |         |        | 102,000   |

OPH-CR40シリーズ 水銀ランプ1000W相当/メタルハライドランプ700、1000W相当  
 屋内天井高(目安):15m

|         | タイプ  | 形式             | ランプ    |          |           |         | 電源重量 (g) | 消費電力 (W) | (lm/W) | 希望小売価格 (円) |     |     |         |
|---------|------|----------------|--------|----------|-----------|---------|----------|----------|--------|------------|-----|-----|---------|
|         |      |                | 重量 (g) | 全光束 (lm) | ビーム角※ (度) | 色温度 (K) |          |          |        |            |     |     |         |
| クリアカバー  | 直付け  | OPH-CR40・N-D   | 4,770  | 40,000   | 118       | 5,300   | 1,800    | 250      | 160    | 189,600    |     |     |         |
|         | 投光器  | OPH-CR40・N-T   | 5,250  |          |           |         |          |          |        | 208,800    |     |     |         |
|         | 吊り下げ | OPH-CR40・N-EB  | 2,690  |          |           |         |          |          |        | 189,600    |     |     |         |
| フロストカバー | 直付け  | OPH-CR40F・N-D  | 4,770  | 37,500   | 118       | 5,000   |          |          |        | 1,800      | 250 | 150 | 189,600 |
|         | 投光器  | OPH-CR40F・N-T  | 5,250  |          |           |         |          |          |        |            |     |     | 208,800 |
|         | 吊り下げ | OPH-CR40F・N-EB | 2,690  |          |           |         |          |          |        |            |     |     | 189,600 |

※:光度が最大光度の1/2の値になる左右2方向の広がり角度

#### 【共通仕様】

|               |                                      |
|---------------|--------------------------------------|
| 色温度           | クリアカバー：5300K（昼白色）、フロストカバー：5000K（昼白色） |
| 平均演色評価数       | クリアカバー：Ra74、フロストカバー：Ra72             |
| 保護等級（口金タイプ以外） | 電源IP67、ランプIP65                       |
| 設計寿命          | 60,000時間                             |
| 使用温度範囲        | -30～+60℃                             |

#### 【取り付けタイプ】



口金

直付け

投光器

吊り下げ

【初年度販売目標数量】3万台

#### ◆ OPTILED グループおよび株式会社OPTILED LIGHTING について

OPTILED グループは世界各地でお客様の省エネ・環境改善のためのLED 照明製品を開発・生産・販売しているLED 照明メーカーです。光源から完成品まで一貫して生産をすることで、お客様にお求めやすい価格帯最高品質の製品を提供しています。2008 年に日本にて事業を開始して以降、昨年末時点で直管形LEDランプを累計約 265 万本を販売、直管形LEDランプ市場においてトップクラスのシェアを獲得しています(富士経済調べ)。

社名：株式会社OPTILED LIGHTING (<http://optiled.co.jp/>)

事業開始年月日：2008 年10 月1 日

資本金：1 億円

代表者：代表取締役 安藤 秀一（あんどう・しゅういち）

事業内容 1) LED 照明器具の製造・デザイン・設計・販売及び輸出入

2) 照明デザインに関する企画・設計・製作・施工・監理及びコンサルティング業務

本社所在地：〒110-0016 東京都台東区台東4 丁目18 番7 号

TEL 03-5812-3566（代表）/ FAX 03-5812-3588

【関連サイト】「OPTILED-LED 照明/LED 蛍光灯」facebook ページ：<https://www.facebook.com/OPTILED>

#### ◆ 報道関係の皆様からのお問合せ先

株式会社OPTILED LIGHTING 広報担当 小齊平 記子（こさひら のりこ）

TEL：03-5812-3566 FAX：03-5812-3588 E-MAIL：[press@optiled.co.jp](mailto:press@optiled.co.jp)