

News Release

2010年5月14日

報道関係各位

ジアース The Earth β版

株式会社アイディーユー

東京エリアの建物280万ポイントの予想年間発電量・発電額がわかる！

東京都内の土地・建物のECOスコア、ランキング・偏差値も調べられる！

さらに日本最大級の不動産情報も満載！

ECOエコノミー・プラットフォーム

「ジアース β 版」オープン！

平成22年5月14日 本日公開

<http://www.the-earth.tv>

株式会社アイディーユーでは、5月14日本日、新たに地図をベースにした ECO エコノミー・プラットフォーム「ジアース β 版」をオープンします。

これは、アイディーユーが創業以来培ったマザーズオークションをはじめ、様々なソリューションとデータベースを一体化し、ECO という新しい概念を加えた新感覚のWebサイトです。

ジアースはあらゆるデータを指標化し、ユニークな表現でユーザーに提供していきます。

★ ジアースは未来を開くECOエコノミー・プラットフォーム

私たちが生活目線で知り得ることが大切と思われる様々な ECO 情報を、誰もが気軽に簡単に共有化できるサイトを目指しています。

ECO を楽しむことで、一人ひとりが得をする。

ジアースは、近い将来訪れるであろう「ECO エコノミー・プラットフォーム」になることをビジョンとしております。

★ ジアースのサービスの特長①

日本中の全ての不動産会社・不動産プレーヤーはジアースに無料で物件を掲載できます。



日本最大の不動産情報掲載サイトを目指します。

賃貸物件
(5月14日)



売買物件



新築物件

今期 目標物件総掲載数 200万物件

※物件無料掲載システムに関しましてはジアースの[物件掲載\(無料\)はこちら](#)をご覧ください。

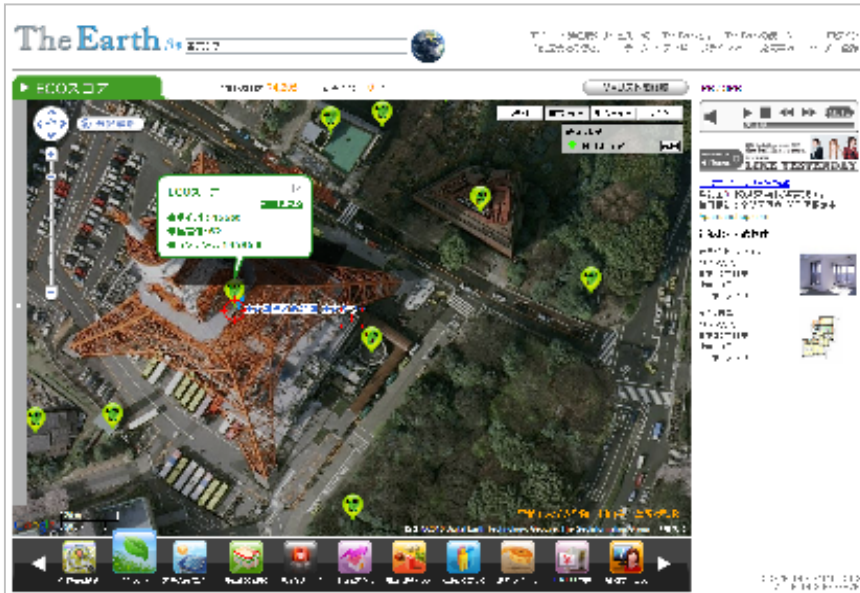
★ ジアースのサービスの特長②

ユニークなデータベースを提供。

ジアースはあらゆるデータを指標化しユニークな表現でユーザーに提供します。

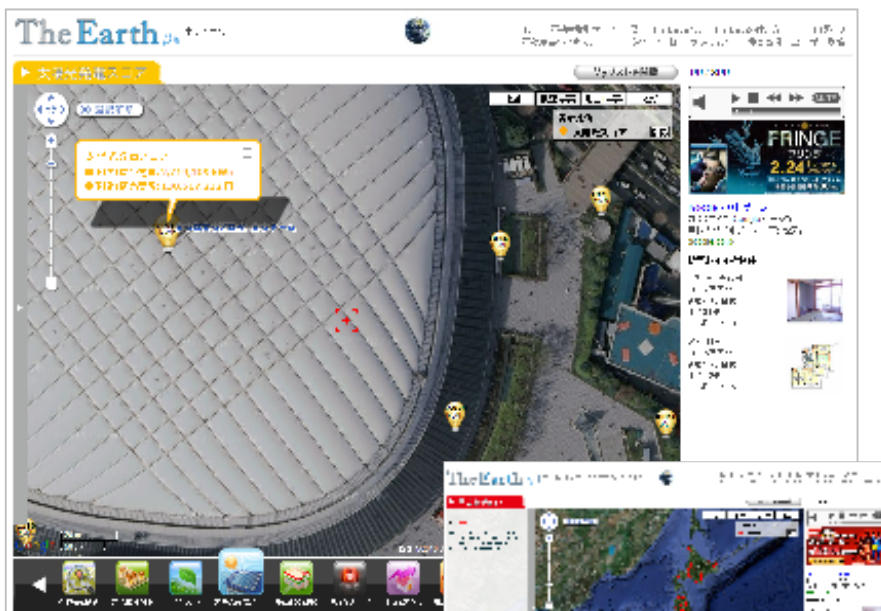
ECOスコア

約150項目からなるECOスコア、ランキング・偏差値も調べられます。



太陽光発電スコア

東京エリアの建物280万ポイントの予想年間発電量、
予想年間売電額が確認できます。



活断層情報

ご存知でしたか？

世界一危険な大都市は東京。
2位は大阪。3位はロスです。



※その他データベースに関してはジアースの[データベース一覧](#)をご覧ください。

★ ジアースのサービスの特長③

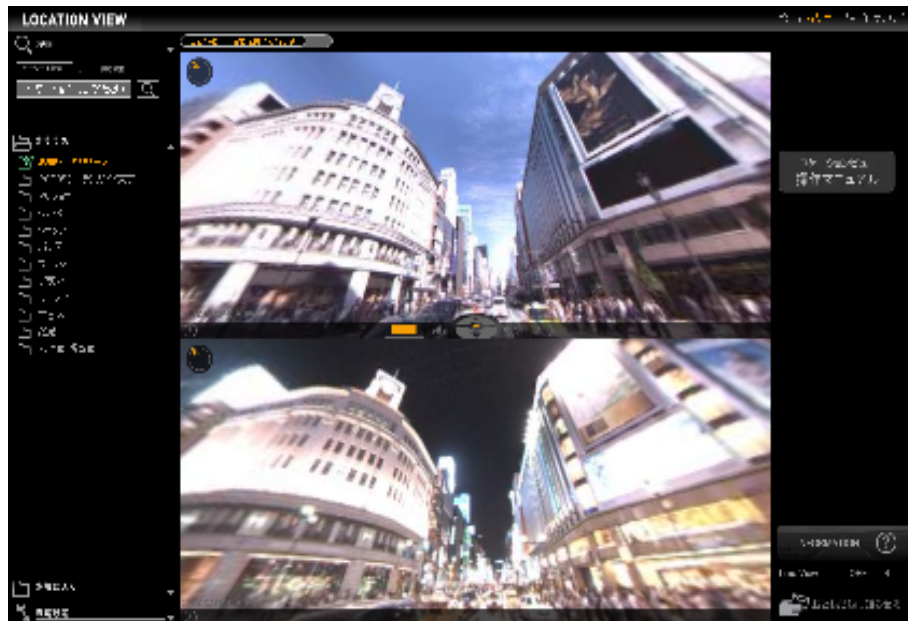
斬新なビジネスサービスの提供。

マーケティングツールからトランザクションまでIDUで培った不動産業務ノウハウや斬新なサービスコンテンツを提供し、利便性の向上や付加価値を提供します。

360° ムービーマップ

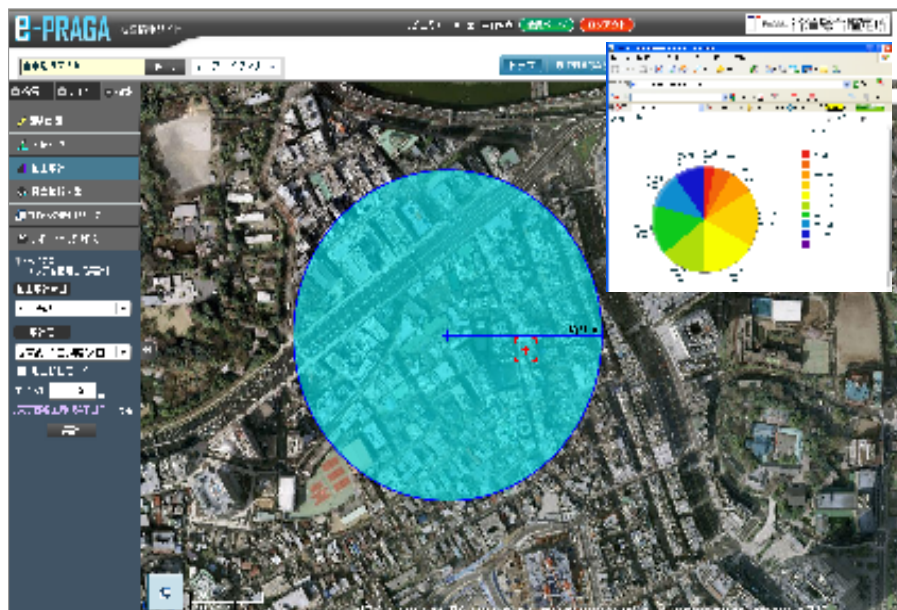
Web上で測量も可能にした360° ムービーマップです。

全国42地区、東京23区は80%以上を網羅した画像がご覧頂けます。



GISエンジン

J-REITから公示価格まで日本中の不動産価格がマップ上でご覧になれます。集計機能も完備、マーケティングツールとしても活用できます。



※その他ビジネスサービスに関してはジアースの[ビジネスサービス一覧](#)をご覧ください。

【参考資料】

* ECOスコアとは

早稲田大学大学院川口教授の監修による環境や利便性など、その空間に関わるさまざまな要因(約 150 項目のデータベース)を、独自の方法で数値化・集計し、スコアとして表示したもので、「不動産総合環境評価システム」(Comprehensive Assessment System for Real Estate Sustainability,CASRES)。CASRES(キャスレス)の通称が「ECOスコア」です。

現在は、東京都を中心としたエリアの提供です。今後随時、エリアを拡大していく予定です。

* 太陽光発電スコアとは

航空写真を基にそれぞれの建物の屋上スペース全体に太陽光発電パネルを設置した場合、その建物が年間でどのくらいの発電量があるか、また発電した電力を売却した場合に、どのくらいの売電額相当になるかの目安を想定、算出し表示したものです。現在は、東京都を中心としたエリアの提供です。今後随時、エリアを拡大していく予定です。

* 活断層情報について(防災をチェック)

活断層情報は独立行政法人産業技術総合研究所から情報提供を受け、表示しています。

活断層情報の断層位置は、主要文献に示された断層位置を産業技術総合研究所がコンパイルしたもので、それ以外に活断層がないことを示すものではなく、一定以上のズームアップは制限をかけています。

株式会社アイディーユー

本社 : 〒550-0011 大阪市西区阿波座 1-3-18 エッグビル本町 9F

東京 : 〒101-0047 東京都千代田区内神田 1-2-1 ダコタハウス

資本金 : 23 億 520 万 9,785 円(2009 年 12 月末現在)

設立 : 1999 年 9 月 2 日(2004 年 3 月 3 日東証マザーズ上場)

代表者 : 代表取締役社長 池添 吉則

事業内容 : ソリューションプロバイダー

URL : <http://www.idu.jp/>

本件に関するお問い合わせ先

株式会社アイディーユー 天野 03-5283-2664