

ワッフルケーキ専門店「エール・エル」が 横浜駅直結「ザ・ダイヤモンド」の スイーツ&フードエリア“ダイヤキッチン”に新規出店

2015年5月14日(木)にOPEN

「ワッフル・ケーキの店 R.L(エール・エル)」(運営:株式会社 新保哲也アトリエ、本社:兵庫県神戸市、代表取締役社長:新保哲也)は、2015年5月14日に神奈川県横浜市西区の商業施設「ザ・ダイヤモンド」に新規店舗をオープンいたします。

「エール・エル」は神戸のワッフルケーキ専門店。関西・首都圏を中心に店舗を展開し、全国72店舗(2015年5月1日現在、Webショップ各店を含む)を運営しております。

「ザ・ダイヤモンド」は隣接する商業施設「相鉄ジョイナス」との一体化を予定しており、その一環として誕生した食品エリア“ダイヤキッチン”にこの度出店いたします。今回33店舗が新しくオープンすることでさらなる集客が期待される注目のスポットです。横浜駅直結の便利な立地を活かし、より多くの方においしいワッフルをお届けできるお店を目指してまいります。

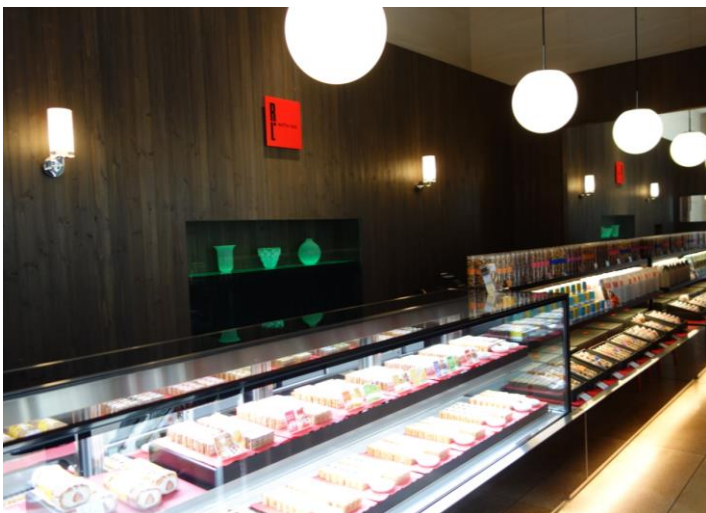
【店舗概要】

名称: ワッフル・ケーキの店 R.L(エール・エル) 横浜店
所在地: 〒220-0005 神奈川県横浜市西区南幸1-4 ザ・ダイヤモンドB1F
オープン日: 2015年5月14日(木)
営業時間: 10:00~21:00
オープンイベント: 「ワッフルケーキ10個セット」通常1,000円(税抜)を特別価格900円(税抜)で販売
※5月14日(木)~5月20日(水)まで

◆ブランド紹介

エール・エルは、一級建築士事務所からスタートしたユニークなブランドです。商品の開発はもちろんのこと、お店の設計までも自社で行い、デザインにこだわったものづくりが特徴です。

日本人の感性で新たに創り出したワッフルを世界に発信することを目指しています。



※写真はイメージです。実際の店舗とは異なります。



▲ シックな墨色のパッケージ

◆エール・エルの主要商品紹介

■「ワッフルケーキ」 1個 100円～130円

ふっくら焼き上げたワッフル生地で、フルーツやクリームをサンドした創業以来の看板商品。月替わりで、季節にあった20種類を彩り豊かに取り揃えています。



■「くるくるワッフル」 1本 730円～

ふっくらと焼き上げたワッフル生地一枚を用いたロールケーキタイプのワッフルです。大きく切ったフルーツや数種類のクリームを贅沢にお楽しみいただけます。



■「コロコロワッフル」 1本 550円～650円

ひとくちサイズに焼き上げたクッキータイプのワッフル。食べ始めたら止まらないさくさくの食感が人気です。



【お土産に最適！ 横浜限定商品】

はちみつゼリーを練り込んだ地域限定商品「横浜ハニー」。はちみつの甘い香りがふんわりと広がります。



コロコロワッフル「横浜ハニー」
1本 650円

※価格はすべて税抜です。 ※写真はイメージです。

【会社概要】

会社名: 株式会社 新保哲也アトリエ <http://www.shimpo.biz>
本社所在地: 〒650-0001 兵庫県神戸市中央区加納町4-10-21
代表者: 代表取締役社長 新保哲也
事業内容: 建築企画・設計・監理、宅地建物取引業務、商品企画デザイン、洋菓子製造・販売・乳製品販売、店舗運営・管理
店舗: 「ワッフル・ケーキの店 R.L(エール・エル)」を、国内の百貨店、ショッピングセンター、駅ナカ商業施設、Webショップに72店舗展開

◆エール・エル オフィシャルサイト (オンラインショップ) <http://www.rl-waffle.co.jp>

〈本件に関するお問合せ先〉

株式会社 新保哲也アトリエ

一級建築士事務所／

ワッフル・ケーキの店 R.L(エール・エル)

TEL 0798-70-0003 FAX 0798-72-0004

ブランディング本部 販促・広報課
定藤(さだとう)・藤村(ふじむら)

Email pr@shimpo.biz