

全国に展開する神戸のワッフルケーキ専門店「エール・エル」が 西日本最大級の新施設「イオンモール岡山」に新規出店

施設内の食品ゾーン「タカシマヤフードメゾン岡山店」に12月5日(金)オープン

「ワッフル・ケーキの店 R.L(エール・エル)」(運営:株式会社 新保哲也アトリエ、本社:兵庫県神戸市、代表取締役社長:新保哲也)は、2014年12月5日に岡山県のJR岡山駅前に開業する商業施設「イオンモール岡山」内の食品ゾーン「タカシマヤフードメゾン岡山店」に新規店舗をオープンいたします。

「エール・エル」は神戸のワッフルケーキ専門店。関西・首都圏を中心に全国に店舗を展開しており、東京駅にお店を構える「グランスタ店」は、常に東京駅構内の売り上げランキング上位にランクインするなどご好評いただいております。

岡山県への出店は、現在倉敷市に展開する「アリオ倉敷店」に続く2店舗目となります。岡山県の主要地域かつ駅前という好立地を活かし、よりたくさんの方においしいワッフルをお届けできるお店を目指してまいります。

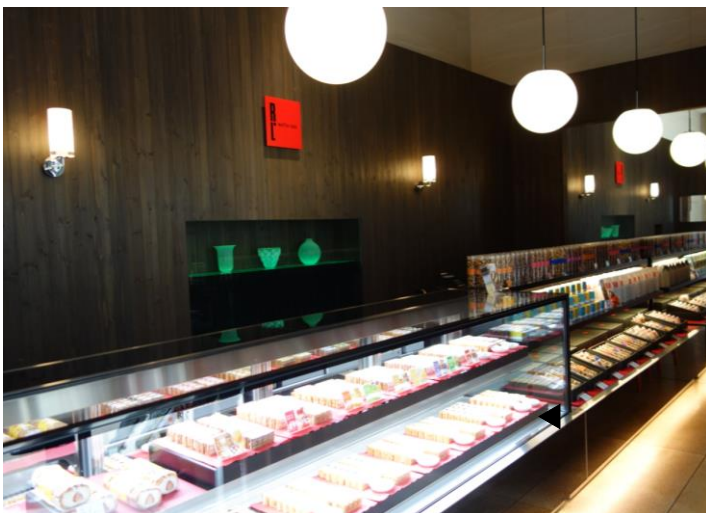
【店舗概要】

名称:	ワッフル・ケーキの店 R.L(エール・エル) タカシマヤフードメゾン岡山店
所在地:	岡山県岡山市北区下石井1-2-1-1007 タカシマヤフードメゾン岡山店
電話:	086-221-3955
グランドオープン日:	2014年12月5日(金)
営業時間:	10:00~20:00
オープンイベント:	「ワッフルケーキ10個セット」通常1,000円(税抜)を特別価格800円(税抜)で販売 ※12月5日(金)~12月9日(火)まで

◆ブランド紹介

エール・エルは、建築設計事務所からスタートしたユニークなブランドです。商品の開発はもちろんのこと、お店の設計までも自社で行い、デザインにこだわったものづくりが特徴です。

日本人の感性で新たに創り出したワッフルを世界に発信することを目指しています。



※写真はイメージです。実際の店舗とは異なります。



▲ シックな墨色のパッケージ

◀ 壁面には墨色の杉板を使用

昔の日本家屋で用いられた“黒塀”を表現しています。

◆エール・エルの主要商品紹介

■「ワッフルケーキ」 創業以来の看板商品

1個 100円～130円

ふっくら焼き上げたワッフル生地で、フルーツやクリームをサンド。月替わりで、季節にあった20種類を彩りゆたかに取り揃えています。



■「くるくるワッフル」 旬の素材をふんわりロール

1本 750円～

ロールケーキタイプのワッフル。大きく切ったフルーツや数種類のクリームを贅沢にお楽しみいただけます。ワッフル生地ならではの断面の美しさにもこだわりました。



■「コロコロワッフル」 年間100万本販売

1本 550円～650円

さくさく食感がくせになるクッキータイプのワッフル。2013年には年間100万本以上を売り上げた人気商品です。



クリスマス限定商品も登場！



(左)クリスマスワッフルドルチェ:1,400円
販売期間:12/22～12/25(予定)

(右)クリスマスアソート:1,400円
販売期間:12/5～12/25(予定)

※価格はすべて税抜です。 ※写真はイメージです。

【会社概要】

会社名: 株式会社 新保哲也アトリエ <http://www.shimpo.biz>
本社所在地: 〒650-0001 兵庫県神戸市中央区加納町4-10-21
代表者: 代表取締役社長 新保哲也
事業内容: 建築企画・設計・監理、宅地建物取引業務、商品企画デザイン、洋菓子製造・販売・乳製品販売、店舗運営・管理
店舗: 「ワッフル・ケーキの店 R.L(エール・エル)」を、国内の百貨店、ショッピングセンター、駅ナカ商業施設、Webショップに64店舗展開

◆エール・エル オフィシャルサイト (オンラインショップ) <http://www.rl-waffle.co.jp>

〈本件に関するお問合せ先〉

株式会社 新保哲也アトリエ

一級建築士事務所／

ワッフル・ケーキの店 R.L(エール・エル)

TEL 0798-70-0003 FAX 0798-72-0004

ブランディング本部 販促・広報課
定藤(さだとう)・藤村(ふじむら)

Email pr@shimpo.biz