

■Rバンクオフィスコンバージョン事例

CASE - 複合型ビルコンバージョン

✓ 屋上コミュニティスペースへ活用



東京コミュ

状況：築46年の元女子社員寮。法人に一括賃貸していたものが退去して、メインバンクより建替マンション案を強く勧められていました。しかし周辺の賃貸マンションの稼働状況を鑑みて、長期的な空室リスクを懸念していました。

Rバンクのご提案 複合型ビルコンバージョン シェア×賃貸×コミュニティスペース



所在地	東京都荒川区西日暮里6-32-3
交通	東京都荒川区西日暮里6丁目 JR山手線・京浜東北線「西日暮里」駅徒歩9分 東京メトロ千代田線「西日暮里」駅徒歩9分 日暮里舎人ライナー「西日暮里」駅徒歩7分 京成「新三河島」駅徒歩7分
築年月	昭和46年
リノベーション年月日	H24年
構造・規模	RC造・地上5階建て3・4階部分

コミュニティスペース(屋上)



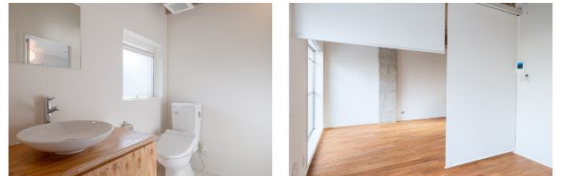
屋上はコミュニティスペースに。
夏はBBQや隅田川の花火鑑賞。
冬は雪見などをお楽しみ下さい。

5階シェアハウス



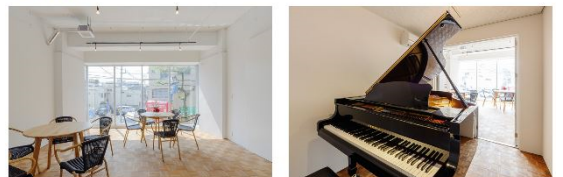
5階はシェアハウス。
リビングやキッチンなど共用部があります。
男女の水回りは分かれるように設計されています。

3・4階 変性のある賃貸住宅



無垢材フローリングや打ちっ放しコンクリート壁が新築。
リノベーション物件の楽しみがここに。
ロールスクリーンや可動間仕切りで変性のある間取りを実現しました。

楽器可賃貸



2階は楽器可賃貸。ホールではパーティーやイベント開催もできます。
防音室では24時間楽器可。各部屋でも23時まで楽器可です。
永田音響監修の防音仕様で音のある生活をお楽しみ下さい。

ニュースリリース内容・取材申込に関するお問合せ先
株式会社Rバンク 担当：鈴木
東京都渋谷区渋谷3-8-12 渋谷第一生命ビル3階
TEL:03-5464-2520 FAX03-5464-2521
mail:g-suzuki@r-bank.co.jp (水・木定休)