

■GriDRIVE基本仕様

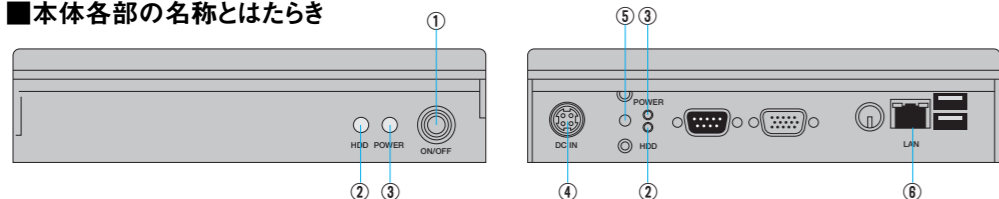
本体仕様	CPU	Intel Celeron M 1GHz
	メモリー	256MB固定
ネットワーク I/F	Ethernet 10BASE-T/100BASE-TX	
ネットワークプロトコル	IPv4、IPv6* TCP/IP、UDP/IP ※ブラウザでのインストール画面などへの接続はIPv4が必要	
信頼・静粛性	ストレージ	Compact Flash : プログラム用 (512MB) ×1、 ユーザーデータ用 (512MB) ×1* ※ユーザーデータ用CFはセキュリティブロテクト対応
	冷却ファン	無し
外観 (W×D×H)	200×170×48mm	
消費電力	待機 : 12W 最大 : 17W	
重量	約1.4Kg	



AS-100L

本体標準価格(税別) : 238,000円
導入設定説明費(税別) : 25,000円

■本体各部の名称とはたらき



- ① 電源ボタン(本体電源のオン/オフを行います。)
- ② アクセスランプ(本体内部にアクセスするときに赤色に点滅します。)
- ③ POWERランプ(本体電源がオンの場合、緑色に点滅します。)
- ④ DC IN 端子(ACアダプターのコネクタを接続します。)
- ⑤ 初期化スイッチ(本体のネットワーク設定を初期化します。)
- ⑥ LANポート(LANケーブルを接続します。)

■クライアントアプリケーション動作環境

Windows	OS	Windows Vista	Windows XP
	OSバージョン	Windows Vista 32bit版	Windows XP 32bit版 SP2以降
	CPU	Pentium 4 2GHz相当以上	
	メモリー	1GB以上	512MB以上
	HDD	128MB以上の空き容量(実運用時の目安)	
	Java	J2SE 5.0 Update11 (1.5.0_11) 以降 J2SE 6.0 Update10 (1.6.0_10) 以降	J2SE 5.0 (1.5.0) 以降 J2SE 6.0 Update10 (1.6.0_10) 以降
	ブラウザ	Internet Explorer 7	Internet Explorer 6 あるいは 7

Macintosh	OS	MacOS X 10.5	MacOS X 10.4
	OSバージョン	10.5.2以降	10.4.6以降
	CPU	Intel Core Solo以上	Power PC G4 または G5 1GHz以上 Intel Core Solo以上
	メモリー	1GB以上	512MB以上
	HDD	128MB以上の空き容量(実運用時の目安)	
	Java	J2SE 5.0 32bit ※64bit版Javaは非対応	J2SE 5.0 Release 4 (1.5.0_6) 以降
	ブラウザ	Safari	

“10分で始める”
オンデマンド・ファイル共有ブリッジ



お問い合わせ先:



●このモデルは日本国内のみで設置できます。●GriDRIVE Clientソフトウェアをインストールまたはご使用になる前に、使用許諾書を必ずお読み下さい。●お客様または第三者が本機の使用誤りによって生じた故障ならびにその不都合によって受けられた損害については、当社は一切その責任を負いませんので、あらかじめご了承ください。●Microsoft、Windows Vista、Windows XP、Internet Explorer、Word、Excel は、米国Microsoft Corporationの米国およびその他の国における登録商標または商標です。●Mac、Macintosh、Mac OSは、米国Apple Computer, Inc.の登録商標です。●JavaおよびすべてのJava関連の商標およびロゴは、米国およびその他の国における米国Sun Microsystems, Inc.の商標または登録商標です。●その他、本カタログに記載されている製品名または会社名は、それぞれ各社の商標または登録商標です。●カタログに掲載の(全)商品及び設置・説明書、消耗品、オプション等について消費税は含まれていません。ご購入の際、消費税が付加されますのでご承知をお願いします。●本製品の補修用性能部品の最低保証期間は製造打ち切り後3年です。従って、本期間以降は修理をお受けできない場合があります。●商品の仕様、外観は改良のため予告なしに変更する場合がありますので、予めご了承ください。●カタログの掲載の商品の色調は、印刷のため実物と異なる場合があります。

⚠ 安全に関するご注意
●ご使用の際は、取扱説明書をよくお読みのうえ正しくお使いください。
●水・湿気・ほこり・油煙等の多い場所には設置しないでください。火災故障・感電などの原因になることがあります。

村田機械株式会社 情報機器事業部
ムラテック販売株式会社
本社/販売本部
〒612-8686 京都市伏見区竹田向代町136
TEL. 075 (672) 8136
<http://www.muratec.jp/ce/>

製品の仕様・操作方法やアフターサービスに関するご相談は
インフォメーションセンター
☎ **0120-610-917**
※電話番号をお間違えないようにご確認の上おかけください。
●受付時間 月～土曜日(日・祝日は休ませていただきます。)
平日 9:00～18:00 土 9:00～17:00

もっと、簡単にします。

GriDRIVEの導入に際して現在のネットワーク環境を変更する必要はまったくありません。既存のネットワーク上に接続するだけ。所要時間はわずか10分ほど。

それだけで、登録したユーザー同士のファイル共有やメッセージ交換が始まります。

複数のPCストレージが1カ所に集まったみたい

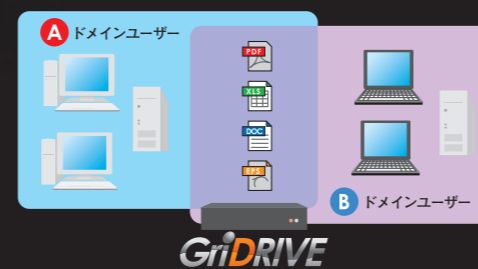
それぞれのPCから、ファイルを共有スペースに登録するだけで、ファイルの実体はそのままに、他の登録ユーザーから閲覧、ダウンロード、編集、更新が可能。ストレージを分散しながら、共有スペース(ライブラリ)を運用できます。



Windowsドメインを意識せず利用できる

ネットワーク上にGriDRIVEを接続して、ユーザーとして登録するだけで、お互いのPCにあるファイルやフォルダを共有可能。Windowsのドメインユーザーを意識せずに、すぐに情報共有が始まります。しかも、ライブラリの追加や削除もユーザー側で設定可能。アクセス権の設定も簡単にできるので、部門をまたいだプロジェクトやワークグループの情報共有に大変便利です。

別のドメインユーザー間でも情報共有が可能



導入、メンテナンスが容易にできる

利用を開始するには、PCからGriDRIVEにアクセスしてアプリケーションをダウンロードするだけ。CDなどの配布は不要です。さらにGriDRIVEはファームウェアやクライアントアプリケーションを自動アップデートしますので、ユーザーメンテナンスも容易です。

安心して運用できるログ管理機能

作業ライブラリごとに、ユーザーの追加登録や、ファイルの更新、ダウンロードなど、すべての操作ログを記録・表示できるので、安心して運用することが可能です。

ライブラリ

最大で3つまでのライブラリを登録することが可能です。また、該当ライブラリに登録されていないユーザーには、そのライブラリは表示されません。

メンバー表示エリア

登録されたユーザーが表示されます。

メッセージエリア

ライブラリに参加しているユーザー全員にメッセージを送ることができます。

ワークフォルダ表示エリア

ファイルを編集したり、上書きして保存するための作業スペースです。

イベントビューアー表示エリア

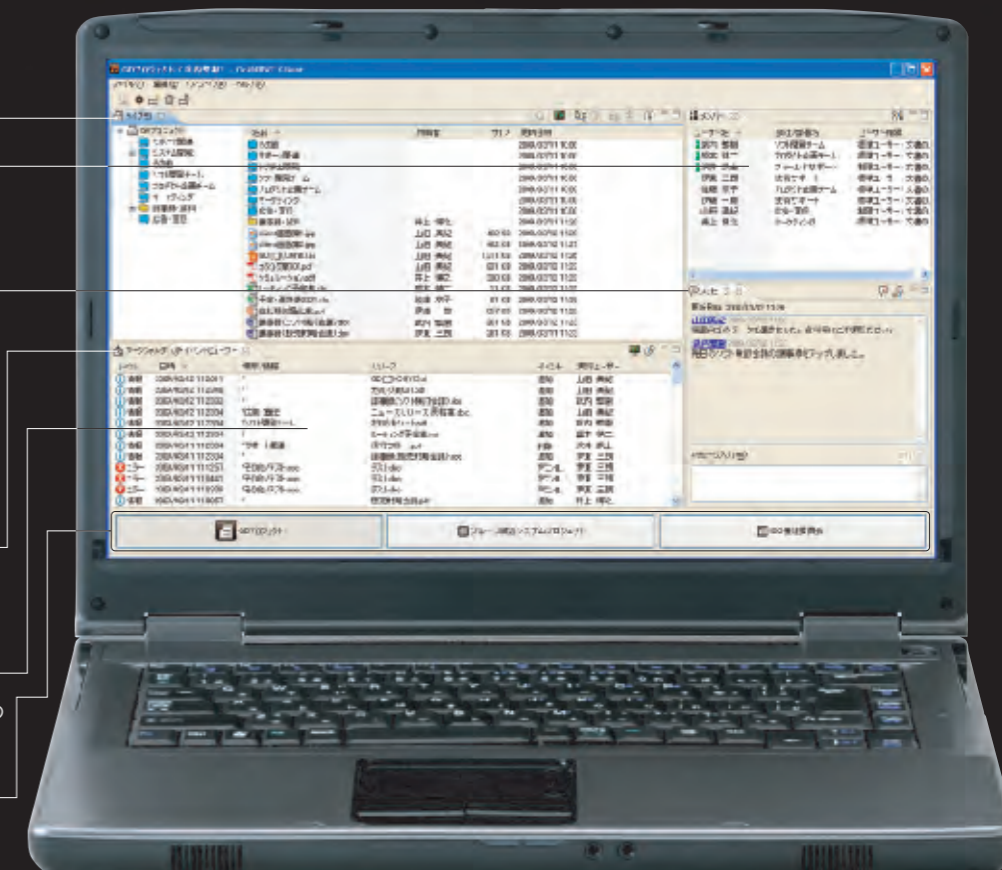
ファイル・フォルダの追加、削除、アップロード、ダウンロードの日時や実行ユーザーがログ表示されます。

ライブラリ切替えボタン

登録済みのライブラリを切替えて表示できます。

基本機能

登録ユーザー数	20ユーザー (BOX)
登録ライブラリ数	最大3ライブラリ/ユーザー
登録フォルダ数	最大40フォルダ/ライブラリ
登録ファイル数	最大512ファイル/ライブラリ
登録ファイルサイズ	最大2GB/ファイル



ログ	約3,000操作/ライブラリ (*操作内容により操作数は変動します。)
ログ内容	日時、リソース(名前)、イベント(ダウンロード/アップロード/追加/削除)、実行ユーザー
メンバー構成	標準ユーザー、制限ユーザー
メッセージ送信	最大300件/ライブラリ
メッセージング機能	履歴の閲覧、消去、エクスポート、自動保存