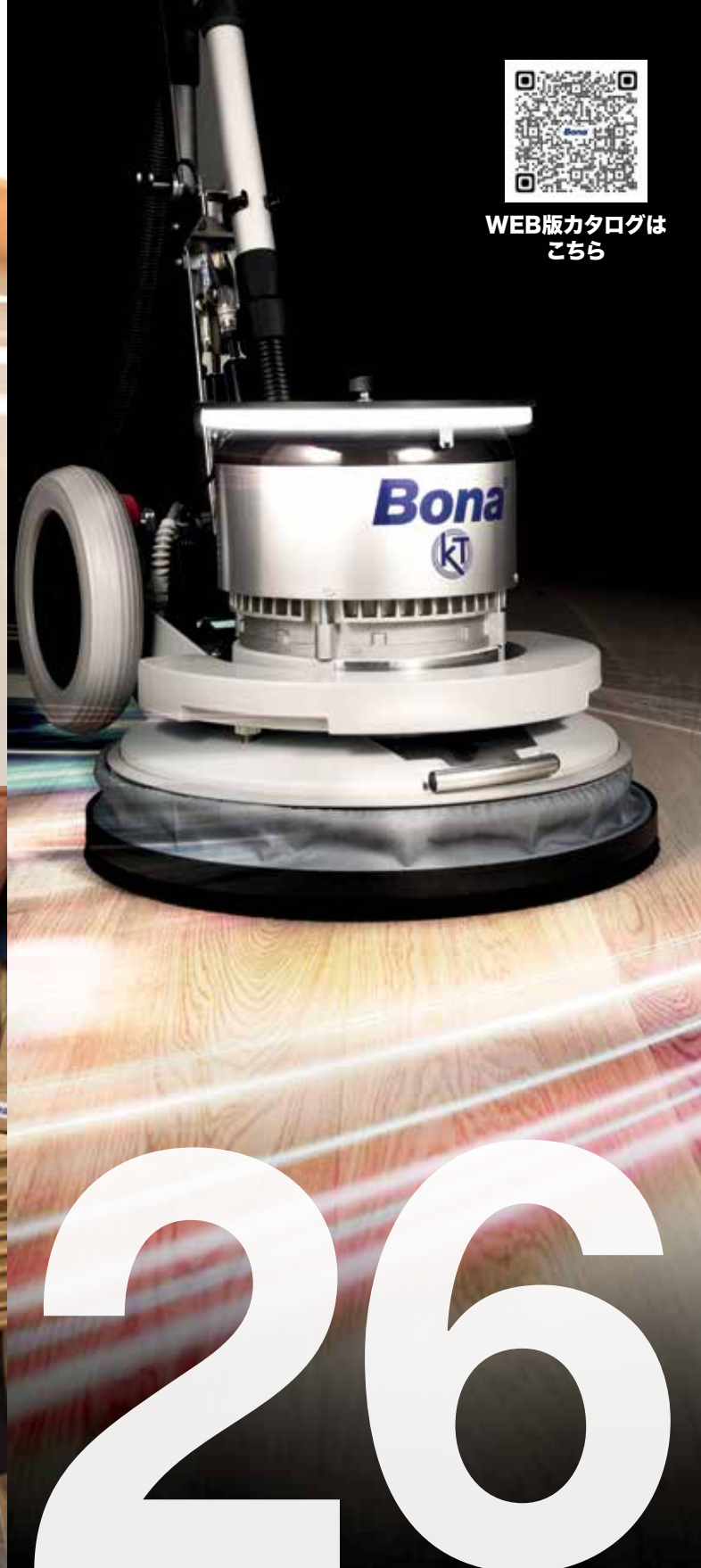




WEB版カタログは
こちら



Bona製品総合カタログ 2026



Effective November 18th, 2025

Bona®

INNOVATIONS ELEVATING THE USER EXPERIENCE

ユーザー体験を向上させる技術革新

進化を続けるフローリングの施工とリノベーション分野において、施工業者の皆さまは、効率や品質、持続可能性を高めるツールや技術を常に求めています。Bonaは、施工業者の皆さまと協力し、その作業のあらゆる段階を強化し、サポートする革新的なソリューションを提供できることを誇りに思っています。

アップデートされたBonaフレキシサンド1.9は、このイノベーションへの取り組みを象徴する製品です。その多用途性で知られるこのマシンは、フローリングの専門家がもつ様々な要求に応えるよう設計されています。新しいアップデート版は、電圧チェック用のバックライト付きマルチメーターを搭載。あらゆる作業で正確さと容易さを保証します。さらに、Bonaフレキシサンド1.9のキックスタンドは、アクセサリ交換時に床面を傷つけるのを防ぐように設計されており、強力なツールであると同時に、フローリングの品質を守る役割も果たします。これらの新機能は、施工業者のパフォーマンスを向上させるだけでなく、優れたユーザー体験へのBonaの取り組みを一層強固なものにします。

接着剤用のBonaチューブラーバッグ (Bonaスマートパック) の導入は、施工方法の改善をサポートします。Bonaスマートパックは、再密閉・圧縮が可能で、プラスチック使用量を最小限に抑え、廃棄物を大幅に削減します。この革新は、接着剤の鮮度を保つだけでなく、使用できる製品の量を最大化することで、コスト効率も高めます。この変化は、品質に妥協することなく、環境負荷を低減する、より持続可能な道筋を見出しています。

コーティング剤においては、BonaトラフィックGOとBonaメガEVOが新たな進歩をもたらします。BonaトラフィックGOは、自己活性化型硬化剤のおかげで、使いやすさと2液型仕上剤の耐久性を両立させ、強力な耐摩耗性を提供します。BonaメガEVOは、自己架橋型フォーミュラを採用し、速乾性と耐久性のある保護性能を実現します。これらの製品はBonaクラシックUXプライマーと併用することで相乗効果を発揮し、外観と耐久性の両方を高め、強固な仕上げで木の自然な美しさを維持します。

これらの画期的なイノベーションの中核には「Bonaシステム」があります。これは各製品が調和して連携し、ユーザー体験を向上させる独自のシステムです。この一貫性のあるシステムは、あらゆるフロアの課題に対して最適化されたソリューションを提供し、プロジェクトが比類のない正確さと丁寧さで実行されることを保証することで、施工業者の皆さまを強力にサポートします。製品間のシームレスな相乗効果により、Bonaシステムはフロアの施工・リノベーション作業をスムーズで効率的なプロセスに変え、常に卓越した結果を提供します。





Glue instant Adhesive for wood, floor
Schnellverfestiger Instantklebstoff
Schnellverfestiger für Holz
Colle à l'eau ou silane, pour parquet sur et sous
Parketts en Bois Bona pour parquet en bois

Bona
SILANE ADHESIVE

NEW TUBULAR
3x6 KG
EPA 1000-1000



CONTENTS

FASTENING

シランベース接着剤	6
塗布ツール	7

SANDING

フレキシサンドシステム	10
ダストフリーサンディング	14
際部用サンダー	16
スーブラフレックス	17
オービタルサンダー	17
ベルトサンダー	18
サービスキット	19
研磨ベルト	20
研磨ディスク	22
研磨ディスク（穴付き）	23
マルチマスター用	23
パッド	24
スクラッドパッド	25
サンディングプレート	25
ダイヤモンドディスク	26
研磨ディスク（ネット構造）	27

COATINGS

水性塗料（プライマー）	30
水性塗料（仕上剤）	31
水性塗料（添加・下処理剤）	33
水性塗料（着色剤）	34
オイル（仕上剤）	36
オイル（デザイン効果）	38
フィラー&リペア	38
屋外用	39
ドライファスト	40
レジリエントシステム（フィラー&リペア）	42
レジリエントシステム	42
レジリエント - フロアケア	46
レジリエント - ESDシステム	47
スーパースポーツシステム	48

FLOOR CARE

ディープクリーンシステム	52
塗装仕上のフローリング	53
オイル仕上のフローリング	53

TOOLS & ACCESSORIES

塗装	56
マシンアクセサリ保管用ボックス	58
フロアケア	58
モップ	59

RETAIL

家庭用製品	62
-------	----

HIGHLIGHTS FOR 2025

BONA フレキシサンド 1.9 アップデート

パワフルで多用途なBonaフレキシサンド1.9は、フローリングの貼り方向に関係なくサンディングできる世界初のマシンです。周囲を照らすLEDライト、キックスタンド、バックライト付きマルチメーターといったユーザーフレンドリーな機能を搭載したBonaフレキシサンド1.9は、真にパワフルなサンディング体験をお届けします。



BONA トラフィックGO ウルトラマット

BonaトラフィックGOのラインアップに、無塗装の木材のような自然な表情を再現するウルトラマットが新登場しました。BonaトラフィックGOは、硬化剤を内蔵した高性能な水性仕上剤です。新世代の2液型硬化技術により、1液型仕上剤のシンプルさと効率性、そして2液型仕上剤の耐久性と性能の両立を実現しました。



PRODUCT HIGHLIGHTS

BONA シラン接着剤**チューブラーバッグ**

必要な分だけ使い、残りは保存して、コスト効率を最大化。特徴的な柔軟なチューブ状のパッケージで、塗布作業がよりクリーンに、よりシンプルになります。Bona チューブラーバッグは圧縮可能で、プラスチックの使用量も少ないため、廃棄物を最小限に抑えられます。さらに進化した作業方法をご体験ください。



BONA **メガEVO** ウルトラマット

「自然を室内に取り入れる」というトレンドに合わせ、BonaメガEVOに無塗装の木材のような美しい風合いを実現するウルトラマットを導入します。BonaメガEVOは、塗布時に活性化する最先端の新しい架橋技術を採用した、次世代の仕上剤です。その独自のフォーミュラは、優れた耐傷性、耐摩耗性、耐薬品性を備えながら、より速い硬化を実現します。



FASTENING



基礎の良し悪しはその後の成功に大きく影響します。強さと柔軟性のバランスが適切な接着剤は、美しく長持ちする床を実現するための最初のステップであり、重要な役割を担います。

私たちの最新のイノベーションである新しいチューブラーバッグ「Bona スマートパック」は、接着剤の鮮度を保ち、いつでも塗布できる状態を維持します。再封可能なバッグにより、接着剤のほぼすべてを使い切ることができ、パッケージあたりの塗布面積が広く、廃棄物を最小限に抑えたコスト効率の高い方法を実現します。

このセクションでは、下地の種類や状態にかかわらず最高の基礎を築くために必要なすべての製品・アクセサリをご紹介します。

※現行パッケージの在庫がなくなり次第、随時新パッケージに切り替わります。



1. シランベース接着剤
2. 塗布ツール





FASTENING

シランベース接着剤

製品番号
(発注品番)

容量

入数

単価/箱

Bona R848



フローリング専用に開発された無溶剤・無水形弾性樹脂系接着剤。従来の接着剤とは違い硬化後も弾性が持続するので、接着性能を損ねることなく床材のわずかな収縮にも追従し、下地へのストレスを軽減します。コンクリート下地にも木下地にも使用できます。

また、床材表面の塗装に接着剤が付着しても、簡単に落とすことができます。

特徴：

- ・幅150mm以上のフローリング張りに最適
- ・抜群のイニシャルグリップで施工がスムーズに
- ・接着強度が高い
- ・塗布時のクシ引き山が崩れない
- ・硬化してもフローリングの伸縮に追従し床鳴りの防止に

技術情報：

ベース： 1液性変性シラン
比重： 1.6 g/cm³
カラー： ページュ
塗布ツール： Bona接着剤コテ
オープンタイム： 約30分
推奨塗布量：
直 貼：850-1250g/m²
釘打ち：250-500g/m²

BR84805601M1BO
(0310248)

1 kg

20

¥44,000/箱(@2,200)

Bona パーティカル



Bona パーティカルは、非常に高い初期接着強度と速硬化で、素早く簡単に施工できる建築用接着剤です。木材、石材、金属、コンクリートなど、様々な基材や素材に使用できます。

特徴：

- ・高い初期グリップ性能と速乾性
- ・強度が高い
- ・接着力にすぐれる

技術情報：

ベース： 1液性変性シラン
カラー： ページュ
塗布ツール： ガン
オープンタイム： 10分
硬化： 4-8時間

BRVER00300M1BO
(0310244)

0.5 kg

12

¥33,600/箱(@2,800)

New

Bona 820



Bona R820 は、EN ISO 17178 に準拠した硬質弾性の一液型シラン系接着剤で、複合や3層フローリングなど寸法安定性にすぐれたフローリングの施工用に開発されました。

特徴：

- ・複合や3層フローリングに
- ・Bonaラインアップ随一の低粘度
- ・接着強度が高い
- ・塗布時のクシ引き山が崩れない
- ・EMICODE EC1準拠

技術情報：

ベース： 1液性変性シラン
比重： 1.573 g/cm³
カラー： ページュ
塗布ツール： Bona接着剤コテ
オープンタイム： 約60分
推奨塗布量：
850-1500g/m² (Bona接着剤コテ)
2000-2200g/m² (Bona接着剤コテPlus)

BR82005601MLBO
(0310249)

1 kg

20

¥40,000/箱(@2,000)



塗布ツール

製品番号
(発注品番)

容量

入数

単価/箱

Bona カンタムT



画期的なチタンテクノロジーを搭載した、超強力なフローリング用接着剤。特大サイズや幅広、プランクフロアなどあらゆるタイプのフローリングの施工に最適です。硬質接着剤と硬弾質接着剤の長所を併せ持ちます。

特徴：

- ・幅250mm以上のフローリング張りに最適
- ・チタン架橋技術
- ・モイスチャーバリア内蔵
- ・あらゆる用途に
- ・高いせん断強度

技術情報：

ベース：1液性変性シラン

比重：1.7 g/cm³

カラー：ベージュ

塗布ツール：Bona接着剤コテ

オープンタイム：約40分

推奨塗布量：

850-1500g/m² (Bona接着剤コテ)2000-2200g/m² (Bona接着剤コテPlus)BRQUAT5601M1BO
(0310247)

1 kg

20

¥60,000/箱(@3,000)

Bona 接着剤塗布用コテ

床の状態やフローリングの種類に合ったコテを選べば、接着剤を均一に塗布できます。
幅の広いフローリングを貼る際は、通常より多くの接着剤を使用します。



	850G	AT31402180 (0310435)	180 x 150 mm	10	¥10,000/箱(@1,000)
	1000G	AT31404180 (0310436)	180 x 150 mm	10	¥10,000/箱(@1,000)
	1250G	AT31406180 (0310437)	180 x 150 mm	10	¥10,000/箱(@1,000)
	1500G	AT31410180 (0310438)	180 x 150 mm	10	¥10,000/箱(@1,000)

数字は1㎡あたりの塗布量になります。

例：850G=850g/㎡

Bona R848T
専用ガン

接着剤Bona R848T専用のガンです。

1 kg 用

AT32042000
(0310210)

1

¥24,000

Bona 接着剤塗布用コテ Plus



BonaカンタムTをコテPlusで塗布すると、モイスチャーバリアとしても機能します。
コンクリートに直接フローリングを貼る場合に最適です。

AT31400170
(0310439)

1

¥6,500



SANDING



サンディングで素晴らしい結果を得るためのカギは、使用するマシンと研磨ペーパーの完璧な組み合わせにあります。

Bonaのサンディングツールは、卓越した結果をもたらすだけでなく、最大限の効率性、人間工学に基づいた安全性を考慮して開発されています。ダストフリーサンディングのような技術革新は、現場の方々の作業環境とプロセスを改善するために私たちが続けてきた努力の結果です。

周囲を照らすLEDライト、キックスタンド、バックライト付きマルチメーターといった、ユーザーフレンドリーな新機能を搭載してアップグレードされたBonaフレキシサンド1.9は、真にパワフルなサンディング体験への道を切り開きます。



1. フレキシサンドシステム
2. ダストフリーサンディング
3. 際部用サンダー(エッジャー)
4. スーブラフレックス
5. オービタルサンダー
6. ベルトサンダー
7. サービスキット
8. 研磨ペーパー





SANDING | MACHINES

フレキシサンド システム

出力

製品番号
(発注品番)

電圧/周波数

入数

単価/箱

Bona フレキシサンド1.9 2025モデル



ポリッシャーのような外観ながら、人間工学に基づき、作業者の負担軽減を考えてゼロから設計されたフローリング研磨マシンです。Bonaパワードライブを取り付けてサンディング作業に、Bonaクアトロディスクで仕上げの研磨作業に、さらにBonaコンクリートディスクでコンクリートの研磨作業にと、様々な用途に使用できます。Bona DCSと接続することで、ダストフリーサンディングを実現します。

特徴：

- ・ Bonaパワードライブと組み合わせてサンディング作業に革命を
- ・ 1.9kWのハイパワーモーター搭載
- ・ 折りたたみ式ハンドルで持ち運びが便利に
- ・ 大型ホイールで移動もかんたん

技術情報：

回転数： 147 rpm
電源： 230 V / 50 Hz
または 240 V / 60Hz、1.9kW
重量： 45 kg
パッドサイズ： 407 mm (16")
サイズ： H 1170 x W 490 x D 640 mm
※別売りのアップトランス (200V→230V) が必要です。

付属品：

- ・ 16" パッド台
- ・ スカート
- ・ Bonaパワードライブ用ギア
- ・ フレキシサンド1.9用ウェイト
- ・ フレキシサンド1.9用LEDライト
- ・ フレキシサンド1.9用キックスタンド
- ・ Bonaパワードライブ (60Hzのみ)

1.9 kW	AMO310003 (0300066)	230 V / 50 Hz	1	¥2,200,000
1.9 kW	AMO31003.5 (0300064)	240 V / 60 Hz	1	¥2,580,000

Bona フレキシバキューム



Bonaフレキシサンドと一体化することで、機動力を損わずに作業環境を改善します。

EN規格クラスM (EN 60 335-2-69) に適合するフィルターが99.9%の粒子を除去し、クリーンな現場を実現します。

特徴：

- ・ Bonaフレキシサンドに接続して使用可能
- ・ 99.9%のダストを回収
- ・ クラスM (EN 60 335-2-69)
- ・ 低風量時アラーム機能

技術情報：

重量： 6kg
ダストバッグ容量： サンディングダスト約10L
モーター： 800W、230V
エアフロー： 171m³/時

	ASK3199940901 (0300063)		1	¥300,000
--	----------------------------	--	---	----------

Bona フレキシバキューム用 ダストバッグ



Bonaフレキシバキューム用のフィルター機能付き使い捨てダストバッグ。

EN規格クラスM (EN 60 335-2-69) 適合。

	ASO994011 (0300503)		5	¥7,000/パック
--	------------------------	--	---	------------

フレキシサンド1.9用ウェイト



Bonaフレキシサンド1.9に取り付けて、研磨力をアップさせます。

※Bonaフレキシサンド1.9 2025モデルに付属しています。

	ASK3199940008 (0300115)	2 x 7 kg	1	¥120,000
--	----------------------------	----------	---	----------



SANDING | MACHINES

フレキシサンド システム

サイズ

製品番号
(発注品番)

ディスク

入数

単価/箱

Bona パワードライブ



保管や移動にはBonaボックスXL
が便利です (P58)。

革新的なBonaパワードライブは、Bonaフレキシサンド1.9専用のアタッチメントで、フローリングを素地までサンディングするためのツールです。方向性のないサンディング技術を使用することで、優れた性能と簡単な操作を両立させています。4枚の回転ディスクが壁際までしっかりと研磨するため、壁際のサンディング作業も軽減されます。

さらに、歯車式のプレートと回転するディスクがパワーを高め、Bona8700セラミックディスクと組み合わせて使用することで、フローリング研磨において卓越した性能を発揮します。

特徴:

- ・フローリングを素地までパワフルにサンディング
- ・壁際5cmまでサンディング可能
- ・従来のサンダー掛けでは実現できなかったキレイな仕上がり
- ・ドラムマークが残らず、削りすぎず安全

技術情報:

接続マシン: Bonaフレキシサンド1.9用
ディスク数: 4
ディスク直径: 150 mm
重量: 6.7 kg
サイズ: 410 x 410 x 93 mm

Ø 407 mm	ASK3199940997 (0300120)	4 x Ø 150 mm	1	¥380,000
----------	----------------------------	--------------	---	----------

Bona パワードライブ用ギア



BonaパワードライブコネクをBonaフレキシサンド1.9に取り付ける際に使用します。

※Bonaフレキシサンド1.9に付属しています。ギアなしのBonaフレキシサンド1.5をお持ちの場合は、Bonaパワードライブ/パワードライブコネクと一緒にご購入ください。

Ø 407 mm	ASK3199940082 (0300125)		1	¥200,000
----------	----------------------------	--	---	----------

New

フレキシサンド1.9用 マグネットウェイト



Bonaフレキシサンド1.9の研磨力を最大化する11kgウェイトです。

マグネット式クリックオンタイプで瞬時に着脱することができ、作業内容に合わせて研磨負荷を素早く調整できます。特にパワフルな粗掛けサンディングで真価を発揮します。

	ASK3199940015 (0300506)	11 kg	1	¥124,000
--	----------------------------	-------	---	----------

New

フレキシサンド1.9用 LEDライト



Bonaフレキシサンド1.9に装着し、作業エリアを360°均一に照射。暗がりや影をなくし、作業性を格段に向上させます。特に粗掛け時の研磨痕が鮮明に視認できるため、サンディングの仕上がり品質を高めます。

※Bonaフレキシサンド1.9 2025モデルに付属しています。

	ASK3199944000 (0300508)		1	¥100,000
--	----------------------------	--	---	----------

New

フレキシサンド1.9用 キックスタンド



Bonaフレキシサンド1.9に取り付けて使用します。マシン本体、研磨ディスクの保護、またアクセサリー交換時のフローリング表面の凹みや傷の防止に。

※Bonaフレキシサンド1.9 2025モデルに付属しています。

	ASK3199940061 (0300507)		1	¥142,000
--	----------------------------	--	---	----------



SANDING | MACHINES

フレキシサンド システム

サイズ

製品番号
(発注品番)

ディスク

入数

単価/箱

Bona パワードライブコネクト

(旧品名: BonaパワードライブNEB)



保管や移動にはBonaボックスXL
が便利です (P58)。

4つのディスクが独立して回転することで、従来のポリッシャー研磨とは別次元の強力な研磨力を発揮。木材を素地まで確実に研磨します。フローリングの貼り方向に関係なく、全方向に自在なサンディングが可能。以下のディスクアタッチメントへの交換も容易で、現場の状況に応じて素早く使い分けできます。150mmペーパーを4枚使用します。

特徴:

- ・ サンディングにも浮造りにも対応するフレキシビリティ
- ・ 壁際5cmまでサンディング可能
- ・ 従来のサンダー掛けでは実現できなかったキレイな仕上がり
- ・ ドラムマークが残らず、削りすぎず安全

技術情報:

接続マシン: Bonaフレキシサンド1.9用
ディスク数: 4
ディスク直径: 150 mm

Ø 407 mm	ASK3199942981 (0300119)	4 x Ø 150 mm	1	¥480,000
----------	----------------------------	--------------	---	----------

Bona パワードライブコネクト サンディング ディスク



Bonaパワードライブコネクト用のアクセサリ。
ディスク取り付け面はペルクロになっており、サンディングディスクを簡単に着脱できます。
フロアのサンディング作業に使用します。

Ø 150 mm	ASK3199941010 (0300122)		4	¥50,000
----------	----------------------------	--	---	---------

Bona パワードライブコネクト メタルブラシ



Bonaパワードライブコネクト用のアクセサリ。
フローリングの浮造りサンディングに使用します。

Ø 150 mm	ASK3199941030 (0300124)		4	¥80,000
----------	----------------------------	--	---	---------

Bona パワードライブコネクト タイネックスブラシ



Bonaパワードライブコネクト用のアクセサリ。
フローリングの浮造りサンディングの仕上げに使用します。

Ø 150 mm	ASK3199941020 (0300123)		4	¥90,000
----------	----------------------------	--	---	---------

Bona パワードライブコネクト RS ナイロンブラシ



Bonaパワードライブコネクト用のアクセサリ。
凹凸のあるラバーフロアなど、レジリエントフロアのサンディングに使用します。

Ø 150 mm	ASK3199941040 (0300126)		4	¥90,000
----------	----------------------------	--	---	---------

Bona エルゴエッジキット



BonaパワードライブコネクトにΦ178mmのサンディングディスクを装着可能にするキットです。
より壁際まで、よりパワフルなサンディングを実現します。
キット内容は、サンディングディスク4枚、インターフェースパッド4枚、ディスタンスホイール1枚。
ディスタンスホイールは、フレキシサンド本体に取り付け、壁や巾木を保護します。

Ø 178 mm	ASK3199942977 (0300128)		4	¥150,000
----------	----------------------------	--	---	----------



SANDING | MACHINES

フレキシサンド システム

サイズ

製品番号
(発注品番)

ディスク

入数

単価/箱

Bona パワードライブコネクト ダイヤモンドブレード



弾性床材に堆積した古いワックス層を効率的に除去する革新的なディスクです。標準的なワックスはく離作業の時間を最大 60% 短縮。ダイヤモンドコーティングとスプリングメタル構造が、良好なエアフローで高い研磨効率を維持しながら、目詰まりを抑制。スピーディなドライサンディングを実現します。

Ø 150 mm

ASK4099941643
(0300127)

4

¥500,000

Bona フレキシサンド用 タワースペーサー



Bona パワードライブコネクトのプレート接続用の 6 本の支柱をタワースペーサーに交換することで、より安定したサンディングを実現します。

ASK3199942979
(0300118)

1

¥56,000

Bona タンピコブラシ



Bonaフレキシサンド用の直径407mmの柔らかい毛のブラッシングアタッチメント。サンディングの後に、バキュームと接続したBonaフレキシサンドに取り付け床全体をブラッシングすることで、木目に残った研磨粉を徹底的にクリーニング。塗装のための最適なフロアコンディションを確保します。

Ø 407 mm

ASK3100030716
(0300050)

1

¥60,000

Bona スチールプレート セット



Bonaパワードライブに取り付けて使用します。フロア表面がよりフラットに仕上がります。

Ø 150 mm

AX0003562
(0300227)

4

¥45,000

Bona クアトロディスク



Bonaフレキシサンドに取り付け、150mmペーパーを4枚装着。サンディングの最終工程であるライトサンディングに使用します。ウレタン塗装時の層間研磨やオーバーコーティング前の目粗し作業にも最適です。

Ø 407 mm

ASO312530
(0300100)

4 x Ø 150 mm

1

¥320,000

Bona クアトロディスク 交換用 サンディングパッド



Bonaクアトロディスク交換用サンディングパッド

Ø 150 mm

ASO319934
(0320650)

4

¥63,000

Bona フレキシサンド用 パッド台



Bona フレキシサンド用のパッド台 (16 インチ)。各種パッドやスクリーンメッシュ、ダブルサイドディスクを取り付けて使用します。
Bona フレキシサンド本体に標準で付属しています。

Ø 407 mm

ASO312501
(0300111)

1

¥55,000



SANDING | MACHINES

フレキシサンド システム

サイズ

製品番号
(発注品番)

ディスク

入数

単価/箱

Bona コンクリートディスク

Bonaフレキシサンド1.9に装着して使用。用途に合わせ、4個のセグメントを装着。
セグメントはマグネット式で簡単に脱着できます。



Ø 407 mm

ASO312570
(0300075)

1

¥180,000

Bona コンクリートディスク用 スプリット セグメント



Bonaコンクリートディスクに取り付けて使用します。
ポリウレタンや薄く残った接着剤、ペイントの除去に。

ASO312582
(0300091)

4

¥200,000

Bona コンクリートディスク用 PCD セグメント



Bonaコンクリートディスクに取り付けて使用します。
厚く残った接着剤、エポキシやカーペットフォームの除去に。

ASO312581
(0300090)

4

¥200,000

Bona コンクリートディスク用 ダイヤモンド セグメント



Bonaコンクリートディスクに取り付けて使用します。
レイタンス（コンクリートから浮き出た不純物）の除去、コンクリート表面の研磨に。

ASO312571
(0300080)

4

¥150,000

ダストフリー サンディング

製品番号
(発注品番)

入数

単価/箱

Bona DCS25用 フリースダストバッグ



HEPA認証を受けた特殊繊維で作られた使い捨てダストバッグ。
DCS25にHEPA機能を付与しダストフリーサンディングを実現します。

ASO540001
(0300500)

10

¥18,000



SANDING | MACHINES

FASTENING

SANDING

COATINGS

FLOOR CARE

ACCESSORIES

ダストフリー サンディング

製品番号
(発注品番)

入数

単価/箱

Bona DCS70



強力なモーターがサンディングダストを回収。独自の2ステップサイクロンで分離し、HEPA フィルターを経てクリーンな空気のみを排出します。ダストバッグ交換時も粉塵を飛散させない機構を採用し、後処理までクリーンです。Bonaベルト等と接続すれば、面倒だった養生作業を大幅に削減し、現場効率を劇的に高めます。

特徴：

- ・ダストフリーサンディングを実現
- ・強力な集塵力
- ・シームレスなロングパックでダストバッグの交換を容易に
- ・Bonaの各マシンと接続可能

技術情報：

重量：38 kg
 サイズ：800 × 600 × 1200 mm
 集じん容量：70 L
 モーター出力：230 V- 50-60 Hz, 1,4kW
 エアフロー：250 m³ /時 (7.5 mホース接続時)
 プレフィルター：円錐形ポリエステルフィルター1 m²
 フィルター：class H 13 (99.996%, 0.3 μM), 0.66 m³
 ホース直径：35 mm
 ホース長さ：7.5 m (本体に付属)

AM0530005
(0300040)

1

¥1,500,000

Bona DCS70用 ダストバッグロングパック



Bona DCS70用ロングパック。長さ20メートル、4個セットでの販売です。

AS0539500
(0300290)

20 m x 4

¥55,000

Bona DCS50



乾湿両用のパワフルでコンパクトなバキュームユニット。

Bonaのダストフリーサンディング・ソリューションの一部として、すべてのBonaサンディングマシンと接続でき、サンディング時に出る微細で有害な木粉を回収します。

特徴：

- ・ダストフリーサンディングを実現
- ・乾湿両用
- ・EN規格クラスM (EN 60 335-2-69) 適合
- ・Bonaの各マシンと接続可能

技術情報：

重量：19 kg
 サイズ：640 × 370 × 1045 mm
 集じん容量：50 L
 モーター出力：230 V- 50-60 Hz, 1,38kW
 ホース長さ：5 m (本体に付属)

AM11484430
(0300042)

1

¥550,000

Bona DCS50用 フリースフィルターバッグ



Bona DCS50用のフリースフィルターバッグ

AS3628893540
(0300501)

5

¥10,000

Bona DCS50用 フラットブリーツ フィルター



Bona DCS50用フラットブリーツフィルターは、ウェット・ドライ両方の集塵に対応。EN規格クラスM (EN 60 335-2-69) に適合し、集塵効率は99.9%。PESファイバー素材のフィルターは、乾湿、また粒度の異なるさまざまな塵の吸引に理想的です。

AS3628893550
(0300502)

1

¥13,000



SANDING | MACHINES

壁際用サンダー(エッジャー)

ディスク
サイズ

製品番号
(発注品番)

電圧/周波数

入数

単価/箱

Bona コンビエッジ

軽量で高効率なエッジサンダーマシン。視認性を高めるため前面にLEDライトを装備。
Bona DCS 25/50/70と互換性があり、ダストフリーサンディングを実現します。



特徴：

- ・ 壁際用サンディングマシン
- ・ 階段のサンディングにも
- ・ 軽量
- ・ LEDランプ搭載
- ・ ダストフリーサンディングを実現

技術情報：

研磨ディスク直径： 150 mm
モーター出力： 1.15 kW
電源： 115V@60Hz (50Hzでも使用可)
重量： 7.5 kg
アーム長： 120 mm
回転数： 3,300 rpm
粉塵排出量： 大気中に 2 mg/m³以下
※別売りのアップトランス (100V→115V) が必要です。

150 mm

AMK280010
(0300220)

115 V / 60Hz

1

¥620,000

Bona コンビエッジ用 ロングアーム



※アーム部分のみの販売となります。

Bonaコンビエッジのサンディングアームをこの330mmロングアームに交換することで、これまでマシン本体が邪魔になり研磨できなかった棚下などの奥まった箇所も、研磨可能に。標準アームとの交換はネジ2本で完了し、作業もスムーズです。

ASK6699940024
(0320400)

1

¥180,000

Bona エッジ用 使い捨てダストバッグ



Bonaコンビエッジ/デュアルエッジ用の使い捨てのダストバッグです。
サイズは600×800 mm。

特徴：

- ・ 破れない
- ・ 空気中に飛散するダストを軽減
- ・ 交換がかんたん

ASO992012
(0300388)

2

¥3,000/パック

Bona コンビエッジ用 ステアサポート



Bonaコンビエッジ用のアタッチメント。
キャスターに取り付けることで階段のサンディングを可能にします。

330 mm

ASK6600030150
(0300221)

1

¥18,000



SANDING | MACHINES

スーブラフレックス

サイズ

製品番号
(発注品番)

入数

単価/箱

Bona スーブラフレックス

1400W / 230V のハイパワーモーターを採用。
フローリングの壁際のサンディング作業や浮造り作業に。

特徴：

- ・ 際部のサンディングに
- ・ 際部の浮造りに
- ・ ダストフリーサンディングを実現

技術情報：

電源： 1400W, 230V - 50/60Hz
回転数： 600-1.200 r.p.m
研磨ディスク直径： 150 mm
重量： 2.6 kg
※別売りのアップトランス (200V→230V) が必要です。



Ø 150 mm	AMF100000 (0300191)	1	¥360,000
----------	------------------------	---	----------

Bona スーブラフレックス用 メタルカップブラシ M14

Bonaスーブラフレックスに取り付けて、際部の浮造りサンディングに使用します。



Ø 80 mm	ASF100100 (0300192)	1	¥6,000
Ø 120 mm	ASF100200 (0300193)	1	¥12,000

Bona スーブラフレックス用 ナイロンカップブラシ M14

Bonaスーブラフレックスに取り付けて、際部の浮造りサンディングの仕上げに使用します。



Ø 120 mm	ASF100300 (0300194)	1	¥48,000
----------	------------------------	---	---------

オービタルサンダー

サイズ

製品番号
(発注品番)

入数

単価/箱

Bona オービタルセット

中掛けや仕上げ掛けに適したオービタルサンダー。軽量でコンパクトなサイズで、取り扱いやすく、長時間の作業でも疲れません。強力なブラシレスECモーターは、低騒音、高効率、低メンテナンスを特徴としています。

キットには、Bonaオービタル本体、専用ボックス、ネットアロックス1箱、ケーブルホルダーが含まれます。

特徴：

- ・ 低騒音
- ・ 操作がかんたんで使いやすい
- ・ 便利なキャリーボックス付き
- ・ 中掛けや仕上げ掛け用

技術情報：

電源： 1400W, 230V - 50/60Hz
回転数： 4000-10000 r.p.m
研磨ディスク直径： 150 mm
重量： 1.15 kg
※別売りのアップトランス (200V→230V) が必要です。



Ø 150 mm	AMO300001 (0300225)	1	¥220,000
----------	------------------------	---	----------

Bonaフュージョンパッド

Bonaオービタルやユニバーサルスレッド付きのオービタルサンダー用パッド。
焼き付けネジ5/16 "UNFとワッシャーが付属しています。



ミディアム	AA69011000 (0300226)	1	¥6,200
ハード	AA69012000 (0300228)	1	¥6,200



SANDING | MACHINES

ベルトサンダー

出力

製品番号
(発注品番)

電圧/周波数

入数

単価/箱

Bona ベルトUX



高い作業効率とクリーンな現場を実現するベルト式サンダー。

ペーパー交換はスムーズで、作業性も良好です。標準装備の移動用キャスターが、現場での取り回しをサポート。また、極めて効率的な吸塵システムは、作業者の安全と環境に配慮して設計されています。DCSとの接続でダストフリーを実現すれば、これまで困難だった現場での施工も可能になります。

特徴：

- ・フロア用ベルトサンダーマシン
- ・集塵性能にすぐれダストフリーサンディングを実現
- ・ペーパーの交換がかんたん
- ・研磨圧はマニュアル調整可能

技術情報：

ドラム幅：200 mm
ペーパーサイズ：200 × 750 mm
モーター出力：2.2/3.0 kW
重量：80/83 kg
ドラム回転数：1850/2050 rpm

2.2 kW	AMK173100 (0310468)	230 V / 50 Hz	1	¥2,700,000
3 kW	AMK172102 (0310469)	220 V / 60 Hz	1	¥2,900,000

Bona ベルト用 使い捨てダストバッグ



Bonaベルトに直接取り付け使用する使い捨てのダストバッグ。HEPA認証を受けた特殊繊維で作られており、DCSを接続時と同様、研磨粉が飛散しません。
サイズは700×350mm。

特徴：

- ・破れない
- ・空気中に飛散するダストを軽減
- ・交換がかんたん

ASO991011 (0300243)		3	¥4,500/パック
------------------------	--	---	------------

Bona 専用アップトランス (200V→230V)



Bonaベルト、BonaベルトHD、DCS25/50/70、Bonaフレキシサンドなど、230Vを必要とするマシンと一緒に使用します。

技術情報：

- ・入力：50/60Hz 単相200V
- ・出力：230V
- ・定格容量：4.6kVA (連続)
- ・寸法：160W×280L×216H (mm)
- ・重量：約11.5kg

Bona-46 (0097130)		1	¥120,000
----------------------	--	---	----------



SANDING | MACHINES

サービスキット

マシン

製品番号
(発注品番)

パーツ数

単価/箱

マシンの基本的な定期点検をご自身で行うためのツールを一つにまとめたサービスキット。交換頻度の高いスペアパーツと、交換手順が分かりやすく記載した説明書をセットにしているため、どなたでも簡単なメンテナンス作業が可能です。

Bona フレキシサンド サービスキット



キット内容:

- ・ サクションパイプ一式
- ・ ダストチューブクリップ (ネジ付き)
- ・ ダストスカート
- ・ ガススプリング
- ・ ラバーバンパー
- ・ ラバーバンパー用接着剤
- ・ ベルクロテープ+ネジ

フレキシサンド

ASK3199949000
(0300511)

7

¥142,000

Bona ベルトUX サービスキット



キット内容:

- ・ ケーブルホルダー
- ・ 使い捨てダストバッグBonaベルト用
- ・ ドライブベルト ドラムXL
- ・ ドライブベルト L

ベルトUX

ASK2099949001
(0300512)

4

¥62,000

Bona ベルトHD サービスキット



キット内容:

- ・ ケーブルホルダー
- ・ 使い捨てダストバッグBonaベルト用
- ・ ドライブベルト ドラムXL
- ・ ドライブベルト L
- ・ バックホイール用ラバーキャスター
- ・ サイドホイール用ラバーキャスター

ベルトHD

ASK2099949000
(0300513)

6

¥90,000

Bona ベルト サービスキット



キット内容:

- ・ サイドカバーヒンジ
- ・ アーバーレンチ
- ・ Vベルト L
- ・ Vベルト XL (ドラム)
- ・ 使い捨てダストバッグBonaベルト用
- ・ ケーブルホルダー

ベルト

ASK1199949000
(0300514)

6

¥72,000

Bona コンビエッジ サービスキット



キット内容:

- ・ カーボンブラシ
- ・ 電源延長ケーブル
- ・ ベルトS
- ・ ベルトL
- ・ ベルクロディスク
- ・ 使い捨てダストバッグBonaエッジ用

コンビエッジ

ASK6699949000
(0300515)

6

¥76,000

Bona エッジXL サービスキット



キット内容:

- ・ ベルクロディスク178mm
- ・ ホイールセット
- ・ 電源延長ケーブル
- ・ カーボンブラシ
- ・ 歯車ベルト220mm
- ・ 使い捨てダストバッグBonaエッジ用

エッジXL

ASK2399949000
(0300516)

6

¥115,000



SANDING | ABRASIVES

研磨ベルト

番手

製品番号
(発注品番)

入数

単価/箱



セラミック酸化アルミニウムを配合した、圧倒的な研磨力が特長の研磨紙。古く硬い塗膜が堆積したフロアの粗掛け作業に最適です。優れた研磨力の持続性も両立し、従来品を凌ぐ研磨面積を実現。

どちらの回転方向でも使用できるので、研磨紙の寿命が向上。フラットな継ぎ目でベルト痕も残しません。

特長：

- ・卓越した研磨能力
- ・長寿命

Bona 8700 セラミックベルト
200×750mm



36

AAS469500363
(0300990)

50

AAS469500503
(0300991)

5本/箱

¥40,000 /箱 (@8,000)

¥35,000 /箱 (@7,000)

Bona 8700 セラミックベルト
250×750mm



36

AAS469600363
(0301000)

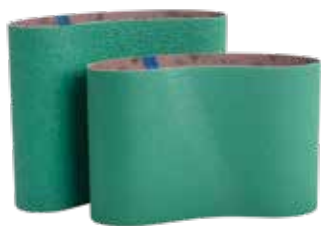
50

AAS469600503
(0301001)

5本/箱

¥50,000 /箱 (@10,000)

¥45,000 /箱 (@9,000)



Bona 8600
グリーンセラミックベルト
200×750mm



50

AAS860700503
(0301244)

60

AAS860700603
(0301245)

80

AAS860700803
(0301246)

100

AAS860701003
(0301247)

10本/箱

¥60,000 /箱 (@6,000)

¥55,000 /箱 (@5,500)

¥50,000 /箱 (@5,000)

¥50,000 /箱 (@5,000)

Bona 8600
グリーンセラミックベルト
250×750mm



50

AAS860800503
(0301248)

60

AAS860800603
(0301249)

80

AAS860800803
(0301250)

100

AAS860801003
(0301251)

10本/箱

¥75,000 /箱 (@7,500)

¥70,000 /箱 (@7,000)

¥60,000 /箱 (@6,000)

¥58,000 /箱 (@5,800)



研磨ベルト

番手

製品番号
(発注品番)

入数

単価/箱



Bona 8300 ベルト
ジルコニウム配合帯電防止ペーパー
200×750mm



ジルコニウムとシリコンカーバイドを配合した、高性能研磨紙。
帯電防止コートが目詰まりを効果的に抑制します。
どちらの回転方向でも使用できるので、研磨紙の寿命が向上。
フラットな継ぎ目でベルト痕も残しません。

特長：

- ・ 研磨粉が含んだ静電気を放出
- ・ ダストフリーサンディングに貢献

36	AAS467700363 (0300993)	10本/箱	¥42,000 /箱 (@4,200)
40	AAS467700403 (0300994)		¥40,000 /箱 (@4,000)
60	AAS467700603 (0300995)		¥36,000 /箱 (@3,600)
80	AAS467700803 (0300996)		¥34,000 /箱 (@3,400)
100	AAS467701003 (0300997)		¥34,000 /箱 (@3,400)
120	AAS467701203 (0300998)		¥34,000 /箱 (@3,400)

Bona 8300 ベルト
ジルコニウム配合帯電防止ペーパー
250×750mm



36	AAS467800363 (0301101)	10本/箱	¥54,000 /箱 (@5,400)
40	AAS467800403 (0301102)		¥52,000 /箱 (@5,200)
60	AAS467800603 (0301103)		¥48,000 /箱 (@4,800)
80	AAS467800803 (0301104)		¥46,000 /箱 (@4,600)
100	AAS467801003 (0301105)		¥46,000 /箱 (@4,600)
120	AAS467801203 (0301106)		¥46,000 /箱 (@4,600)



SANDING | ABRASIVES

研磨ディスク		番手	製品番号 (発注品番)	入数	単価／箱	
		セラミック酸化アルミニウム配合の研磨ディスク。				
Bona 8700 セラミックディスク 100mm			36	AAS472800365 (0301400)	25枚／箱	¥22,500 /箱(@900)
			50	AAS472800505 (0301401)		¥21,250 /箱(@850)
Bona 8700 セラミックディスク 150mm			36	AAS471700365 (0302100)	25枚／箱	¥32,500 /箱(@1,300)
			50	AAS471700505 (0302101)		¥27,500 /箱(@1,100)
Bona 8700 セラミックディスク 178mm			36	AAS471800365 (0302700)	25枚／箱	¥40,000 /箱(@1,600)
			50	AAS471800505 (0302701)		¥35,000 /箱(@1,400)
		セラミック酸化アルミニウム配合の研磨ディスク。				
Bona 8600 グリーンセラミックディスク 150mm			50	AAS860300506 (0301215)	25枚／箱	¥22,000 /箱(@880)
			60	AAS860300606 (0301216)		¥19,250 /箱(@770)
			80	AAS860300806 (301217)	50枚／箱	¥33,000 /箱(@660)
			100	AAS860301006 (0301218)		¥32,000 /箱(@640)
Bona 8600 グリーンセラミックディスク 178mm			50	AAS860400506 (0301230)	25枚／箱	¥25,000 /箱(@1,000)
			60	AAS860400606 (0301240)		¥22,000 /箱(@880)
			80	AAS860400806 (301260)		¥19,000 /箱(@760)
			100	AAS860401006 (0301261)		¥18,250 /箱(@730)
		ジルコニウムとシリコンカーバイドを配合し、静電防止コート層で目詰まりを防ぐ高性能の研磨ディスク。				
Bona 8300 ディスク 100mm			36	AAS472700365 (0301500)	50枚／箱	¥16,500 /箱(@330)
			60	AAS472700606 (0301600)		¥13,500 /箱(@270)
Bona 8300 ディスク 150mm			40	AAS467500406 (0302202)	50枚／箱	¥30,000 /箱(@600)
			60	AAS467500606 (0302203)		¥25,000 /箱(@500)
Bona 8300 ディスク 178mm			40	AAS467400406 (0302800)	50枚／箱	¥38,000 /箱(@760)
			60	AAS467400606 (0302801)		¥33,000 /箱(@660)



研磨ディスク	番手	製品番号 (発注品番)	入数	単価/箱
 Bona 8100 ディスク 100mm		木部の研磨に広く利用されている酸化アルミニウムを砥石に採用したスタンダードな研磨ペーパー。 特長： ・仕上掛け用 ・研磨痕が出にくい		
	80	AAS472600806 (0301801)	50枚/箱	¥9,000 /箱(@180)
	100	AAS472601006 (0301802)		
	120	AAS472601206 (0301803)		
 Bona 8100 ディスク 178mm	80	AAS467100806 (0302901)	50枚/箱	¥18,000 /箱(@360)
	100	AAS467101006 (0302902)		
	120	AAS467101206 (0302903)		

研磨ディスク(穴付)	番号	製品番号 (発注品番)	入数	単価／箱
 Bona 8300 ディスク 150mm(穴付)	ディスク径150mmの吸塵ランダムサンダー用研磨ディスク			
	40	AAS470600406 (0302500)	50枚／箱	¥31,000 /箱(@620)
	60	AAS470600606 (0302501)		¥26,000 /箱(@520)
 Bona 8100 ディスク 150mm(穴付)	ディスク径150mmの吸塵ランダムサンダー用研磨ディスク			
	80	AAS468400806 (0302600)	50枚／箱	¥16,000 /箱(@320)
	100	AAS468401006 (0302601)		
	120	AAS468401206 (0302602)		

マルチマスター用	番手	製品番号 (発注品番)	入数	単価/箱
 Bona マルチマスター用ペーパー		コーナー研磨に用いるマルチマスター用研磨ペーパー。 サイズは82×82×82mm。		
	40	AAS872100406 (0303000)	50枚/箱	¥7,000 /箱(@140)
	60	AAS872100606 (0303001)		
	80	AAS872100806 (0303002)		
	100	AAS872101006 (0303003)		



SANDING | ABRASIVES

パッド

サイズ

製品番号 (発注品番)

入数

単価/箱

Bona ウールパッド



ポリッシャーでのオイル塗布・拭き取り用パッド。ウール100%の特性を活かし、作業中に発生する熱がオイルのフローリングへの浸透と乾燥を促進します。含みもよく、作業がはかどります。天然ラノリン（ウールワックス）が自然なつや消し仕上げに貢献します。

特徴：

- ・ウール100%

Ø 407 mm x 8 mm

AA68071000
(0306920)

10

¥35,000 /箱(@3,500)

Bona クリーニング パッド 赤



Bonaフレキシサンドに取り付けてオイル塗装などに使用します。
サイズは16" (407mm) です。

Ø 407 mm

AA867300048
(0303740)

5

¥13,000 /箱(@2,600)

Bona ファイバーパッド



Bonaフレキシサンドに取り付けて使用します。
無塗装のフラットなフローリングに用いると、表面に浮造り効果をもたらします。
オイル仕上げのフローリングのリコート前の下地処理だけでなく、フローリングや弾性床材に塗布されたワックス層のはく離作業にも適しています。

Ø 407 mm

AA32153016
(0306921)

1

¥18,000

Bona ファイバーパッド ベルクロ裏地



パワードライブ・エッジャー用のファイバーパッド。
裏地がベルクロになっており、ワンタッチで取り外しできます。

※ベルクロ面はパッドとして使用できません。

Ø 180 mm

AA32153180
(0306923)

1

¥7,500

Ø 150 mm

AA32153150
(0306922)

1

¥6,000



SANDING | ABRASIVES

スクラッドパッド

サイズ

番手

製品番号
(発注品番)

入数

単価/箱

Bonaスクラッドシステムは、上塗り塗装前の研磨用に開発されたシステムです。
毛羽立ちの除去と表面をならす作業を同時に行い、メッシュ痕を残しません。

Bona スクラッドパッド

Bonaフレキシサンドやポリッシャーに取り付けて使用します。
サイズは16" (407mm) です。



Ø 407 mm x 8 mm

320

AAS854303208
(0303700)

5

¥16,000 /箱 (@3,200)

Bona スクラッドウイング

スクラッドパッドにスクラッドウイングを1~2枚取り付けて使用します。
スクラッドウイングの裏面はベルクロ素材で、着脱が容易です。



Delta

150

AAS468601506
(0303710)

50

¥10,000 /箱 (@200)

Delta

220

AAS468602206
(0303720)

50

¥10,000 /箱 (@200)

サンディングプレート

サイズ

番手

製品番号
(発注品番)

入数

単価/箱

Bona ダイヤモンド サンディングプレート

硬い塗膜や接着剤の除去に、粗掛け前に使用します。凹凸のあるフローリングも効率的にフラットに整えます。ダイヤモンドセグメントが目詰まりせず、強力な研削力を維持。パワードライブに150mmプレートを4個取り付け、Bonaフレキシサンド1.9で使用します。Bonaスーパフレックスに取り付けて、壁際の研磨にも使用できます。



特徴:

- ・ 硬い塗膜の除去に
- ・ 床材に付着して残った接着剤の除去に
- ・ 残ったカーペットの裏地の除去に
- ・ ハードウッドやエンドグレイフロアに
- ・ 目詰まりしない

技術情報:

タイプ: メタルディスク
裏地: ベルクロ

Ø 150 mm

30

AS16001030
(0300116)

1

¥52,000

Ø 150 mm

50

AS16001050
(0300114)

1

¥52,000

Ø 150 mm

70

AS16001070
(0300117)

1

¥52,000



SANDING | ABRASIVES

ダイヤモンド ディスク

サイズ

番手

製品番号
(発注品番)

入数

単価/箱

Bona ダイヤモンドディスク

砥石に人工ダイヤを採用し、従来のスクリーンメッシュでは研磨できなかったセラミック強化UVの塗装面にも対応。G80/G120はサンディング作業の仕上げに、G240は再塗装前の目粗しに最適です。目が非常に細かく、削り過ぎないため、目違いのある着色フローリングにも安心して使用できます。さらに従来の研磨紙と比較して、最大15倍の長寿命で、研磨力も最後まで持続します。1枚あたり約100㎡に使用可能。



特徴:

- ・ 最初から最後まで安定した研磨力
- ・ メッシュ痕が残らないキレイな仕上がり
- ・ 従来のペーパーでは得られなかったキレイな研磨面
- ・ リコート前の目粗しに最適

Ø 150 mm	80	AAS472000808 (0303130)	8	¥52,800 /箱(@6,600)
	120	AAS472001208 (0303140)	8	¥44,800 /箱(@5,600)
	240	AAS472002408 (0303150)	8	¥41,600 /箱(@5,200)
Ø 125 mm	240	AAS471902408 (0303110)	12	¥45,600 /箱(@3,800)

Bona ゲタパッド

G80より細かい番手での研磨時にご使用ください。

床面への研磨圧力を均一化するため、Bonaパワードライブやクアトロディスクのサンディングディスクに本品を取り付け、ペーパーを装着します。通常のポリッシャー用パッド台にも装着可能です。

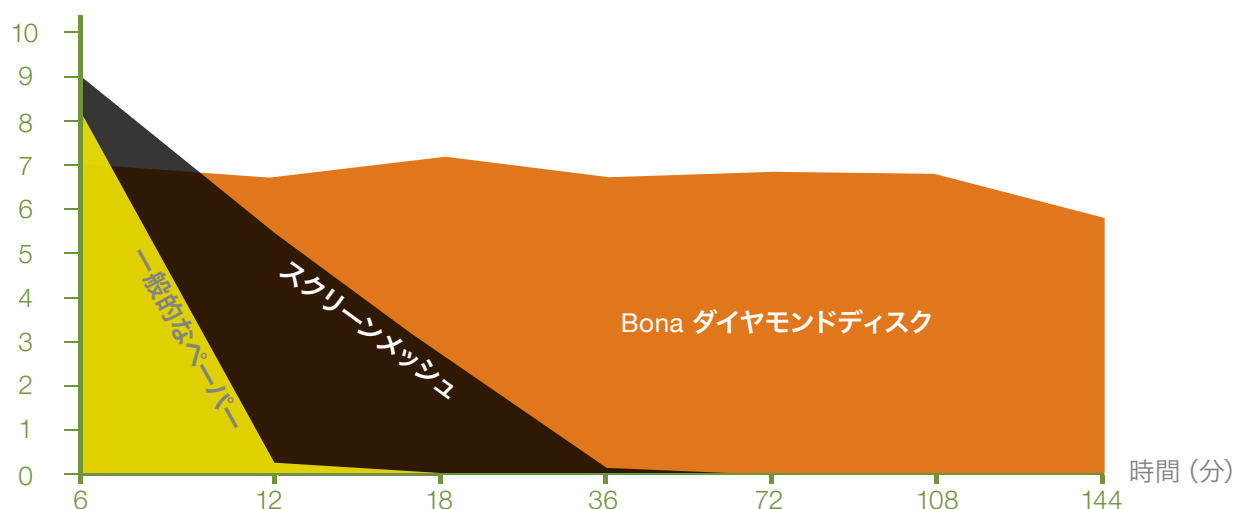


Ø 150 mm		AAS472200008 (0303120)	4	¥28,000 /箱(@7,000)
Ø 125 mm		AAS472100008 (0303100)	3	¥18,000 /箱(@6,000)

耐久性の比較

一般的なサンディングペーパーは、使い始めをピークに研磨力が急速に低下し、仕上がりにムラが出がちです。Bonaダイヤモンドディスクは、高い研磨力が長時間持続。研磨力の低下が極めて緩やかなため、常に安定した高品質な仕上がりを実現します。

研磨能力 (グラム)





SANDING | ABRASIVES

研磨ディスク(ネット構造)

サイズ

番手

製品番号
(発注品番)

入数

単価/箱

Bona ネットセラミック



フローリングサンディングの中掛け用に開発。目詰まりを最小限に抑えるネット構造が、ミックス&フィル塗布後のフィラー除去にも威力を発揮します。ネット構造はダストフリーサンディングの効果の最大化にも貢献し、さらにセラミック粒子が最高の研磨力と長寿命を実現します。

Bona/パワードライブやBonaスーパフレックス、その他150mmランダムサンダーでご使用ください。

特徴：

- ・目詰まりしにくい
- ・ダストフリーサンディングの効率アップ
- ・すぐれた研磨力
- ・研磨持続性にすぐれる

技術情報：

砥石：セラミック酸化アルミニウム

番手：80番、100番、120番

サイズ：150 mm、178mm

裏地：ニット生地

塗装：帯電防止層

接着：樹脂



Ø 150 mm

80

AAS473200806
(0302950)

50

¥30,000 /箱(@600)

100

AAS473201006
(0302951)

50

¥27,500 /箱(@550)

120

AAS473201206
(0302952)

50

¥25,000 /箱(@500)



Ø 178 mm

80

AAS473400806
(0302960)

50

¥45,000 /箱(@900)

100

AAS473401006
(0302961)

50

¥42,500 /箱(@850)

120

AAS473401206
(0302962)

50

¥42,500 /箱(@850)

Bona ネットアロックス



フローリングサンディングの中掛けから仕上げ掛け、ライトサンディングまで幅広く対応。

目詰まりを最小限に抑えるネット構造が、ダストフリーサンディングの効果을最大化し、クリーンな作業を実現します。

Bona/パワードライブやBonaスーパフレックス、その他150mmランダムサンダーでご使用ください。

特徴：

- ・目詰まりしにくい
- ・ダストフリーサンディングの効率アップ
- ・すぐれた研磨力
- ・研磨持続性にすぐれる

技術情報：

砥石：白色酸化アルミニウム

番手：80番、100番、120番、

サイズ：150 mm

裏地：ニット生地

塗装：帯電防止層

接着：樹脂



Ø 150 mm

80

AAS473300806
(0302981)

50

¥25,000 /箱(@500)

100

AAS473301006
(0302982)

50

¥20,000 /箱(@400)

120

AAS473301206
(0302983)

50

¥20,000 /箱(@400)



Ø 178 mm

80

AAS473500806
(0302990)

50

¥35,000 /箱(@700)

100

AAS473501006
(0302991)

50

¥32,500 /箱(@650)

120

AAS473501206
(0302992)

50

¥32,500 /箱(@650)



COATINGS



高い光沢、豊かな色彩、滑り抵抗性や耐久性など、どのような仕上がりを目指す場合でも、Bonaはすべてのフローリングに理想的な製品を提供します。1970年代から現在に至るまで、私たちは水性仕上げ剤の世界的パイオニアとして、あらゆるフローリングのニーズに応える、低揮発性・無溶剤のソリューションを提供してきました。

Bonaは、今なお水性仕上剤の開発を牽引し続けており、最新製品である「BonaメガEVO」は塗布時に活性化する最先端の新しい架橋技術を採用した次世代仕上剤です。その独自のフォーミュラは、優れた耐傷性、耐摩耗性、耐薬品性を備えながら、より速い硬化を実現しました。

次のページ以降では、美しく、耐久性があり、管理しやすいフローリングのための製品をご紹介します。



1. 水性塗料(プライマー)
2. 水性塗料(仕上剤)
3. 水性塗料(添加・下処理剤)
4. 水性塗料(着色剤)
5. オイル(仕上剤)
6. オイル(デザイン効果)
7. フィラー&リペア
8. 屋外用
9. ドライファスト
10. レジリエントシステム
11. レジリエント - フロアケア
12. レジリエント - ESDシステム
13. スーパースポーツシステム





COATINGS | WOOD

水性塗料(プライマー)

製品番号
(発注品番)

容量

入数

単価/箱

Bona ナチュラル プライマー



木本来の自然な風合いを引き出すために開発された1液型水性プライマー。
仕上げにBonaトラフィックHD Rawを使用することで、木の素材そのままの柔らかな触感と、まったく光沢のないウルトラマットな仕上がりを実現します。

特徴：

- ・木の自然な風合いに
- ・ローラーでかんたんに塗布できる
- ・サンディング性にすぐれる

技術情報：

ベース： アクリル/ポリウレタン
 カテゴリー： 1液型水性塗料
 乾燥時間： 1～2時間
 塗布回数： 1～2回
 塗布ツール： Bonaローラー
 塗布量： 10～12㎡/L

WB251620001
(0306001)

5 L

3

¥96,000 /箱(@32,000)

Bona クラシックUX



BonaクラシックUXは、木の毛羽立ちを最小限に抑え、優れた肉持ちと安定した色調を実現します。
速乾性で塗布・研磨もしやすく、トータルでの作業性にすぐれたプライマーです。木の温もりを感じる、明るい色調の仕上がりへ。

特徴：

- ・木の温もりを感じられるような明るい色調に
- ・すべての樹種のフローリングに
- ・サイドボンディング防止に
- ・床暖房に最適

技術情報：

ベース： アクリル/ポリウレタン
 カテゴリー： 1液型水性塗料
 乾燥時間： 1～2時間
 塗布ツール： Bonaローラー
 塗布量： 8～10㎡/L

WB100620001
(0306002)

5 L

3

¥108,000 /箱(@36,000)

Bona アンバー



1液型ポリウレタン水性プライマー。水性ながら、まるで油性塗料を塗布したような、深みと温かみのある木の風合いを引き出します。塗りやすさ、研磨性といった作業性も高く、低VOCで環境や健康にも配慮した製品です。**※2回塗りを基本としてください。**

特徴：

- ・濃い色合い
- ・オークなど濃色のフローリングに
- ・床暖房に最適

技術情報：

ベース： ポリウレタン
 カテゴリー： 1液型水性塗料
 乾燥時間： 1～2時間
 塗布回数： 2回
 塗布ツール： Bonaローラー
 塗布量： 8～10㎡/L

WB255020001
(0306010)

5 L

3

¥114,000 /箱(@38,000)



水性塗料(仕上剤)

光沢

製品番号
(発注品番)

容量

入数

単価/箱

Bona トラフィックHD



Bona史上最高の耐久性を誇る、2液型水性ポリウレタン仕上剤。ミュージアムや空港など、極めて摩耗が激しい重歩行の現場に最適です。無色透明で自然な仕上がりながら、12時間で完全硬化する速乾性も両立。作業時間が多く取れない店舗などの施工にも適しています。低VOC (5%未満)、DIBtやグリーンガードなどの厳しい環境基準の認証も取得しており、安全性にも優れます。

特徴:

- ・ 重歩行現場に最適
- ・ 比類なき高い耐久性 (耐摩耗性、耐薬品性)
- ・ 無黄変
- ・ 12時間で硬化
- ・ 低VOCで低臭

技術情報:

- ベース: ポリウレタン
 カテゴリー: 2液型水性塗料
 乾燥時間: 2~3時間
 塗布ツール: Bonaローラー (11mm)
 塗布量: 8~10m²/L
 ・ スリッパ抵抗値 EN 14904:2006、
 DIN 18032:2に適合 (スポーツフロア用)
 ・ 玩具安全基準 EN 71-3に適合

シルクマット	WT155346001 (0306500)	4.95 L	3	¥204,000 /箱 (@68,000)
マット	WT155646001 (0306501)	4.95 L	3	¥204,000 /箱 (@68,000)
exマット	WT155946001 (0306520)	4.95 L	3	¥204,000 /箱 (@68,000)
硬化剤	WH330045001 (0306550)	0.41 L	12	¥120,000 /箱 (@10,000)

※硬化剤は製品に含まれていますので、別途必要な場合のみお買い求めください。

Bona トラフィックHD Raw



独自の表面構造が、ソフトで肌触りの良い床面を実現。素足での心地よい歩行感と高い防滑性を兼ね備え、お子さまやペットのいるご家庭にも安心です。室内空気環境に配慮したEC1PLUSに分類されており、施工時、使用時ともに安全性が高く、また、黄変しないクリアタイプであることも特長です。

特徴:

- ・ 木の自然な触感を再現
- ・ どの角度から見てもウルトラマットな仕上がり
- ・ 高耐久性
- ・ 滑りにくい
- ・ 低臭
- ・ EC1 Plus認証で安全性が高い

技術情報:

- ベース: ポリウレタン
 カテゴリー: 2液型水性塗料
 乾燥時間: 3~4時間
 塗布ツール: Bonaローラー (11mm)
 塗布量: 8~10m²/L
 ・ スリッパ抵抗値 EN 14904:2006、
 DIN 18032:2に適合 (スポーツフロア用)
 ・ 玩具安全基準 EN 71-3に適合

ウルトラマット	WT194846001 (0306698)	4.95 L	3	¥240,000 /箱 (@80,000)
---------	--------------------------	--------	---	-----------------------

※硬化剤は製品に含まれています。別途必要な場合は、BonaトラフィックHDの硬化剤をお買い求めください。



COATINGS | WOOD

水性塗料(仕上剤)

光沢

製品番号
(発注品番)

容量

入数

単価/箱

Bona Traffic GO



ユニークな自己活性型硬化剤の内蔵により、1液型の「効率性」と2液型の「耐久性」を両立。
Bona Traffic シリーズに求められる高い耐久性を実現しました。重歩行現場に対応する最高の
耐久性と、将来の基準をも見据えた高い安全・健康性能に加え、ポットライフがなく塗料ロスが
出ない経済性も大きな特長です。

特徴：

- ・革新的な2Kテクノロジー
- ・塗布すると活性化するビトイン硬化剤
- ・塗料ロスが出ないーポットライフなし
- ・振るだけ、カンタン！
- ・クリアコートー無黄変
- ・重歩行に耐える高い耐久性
- ・よりナチュラルに、そして安全に

技術情報：

製品タイプ： ビトイン硬化剤配合
水性ポリウレタン樹脂塗料

乾燥時間：

塗り重ねまで2～3時間
軽歩行まで8時間
重歩行まで24時間
完全硬化まで5日間

塗布ツール： Bonaローラー (11mm)

塗布量： 8～10㎡/L

シルクマット	WT400320001 (0306521)	5 L	3	¥204,000 /箱(@68,000)
マット	WT400620001 (0306522)	5 L	3	¥204,000 /箱(@68,000)
exマット	WT400920001 (0306523)	5 L	3	¥204,000 /箱(@68,000)
ウルトラマット	WT400820001 (0306524)	5 L	3	¥204,000 /箱(@68,000)

Bona メガEVO



塗布時に活性化する最新の架橋技術を採用した、次世代型の水性仕上剤。
この独自技術が、傷・摩耗・化学薬品への優れた耐性と、より速い硬化を両立させます。低VOC (3%
未満) で室内空気環境への影響も少なく、健康的な作業環境に貢献。
無黄変処方、家庭用から軽・中程度の商業用まで幅広く対応します。

特徴：

- ・硬化や性能の立ち上がりが速い
- ・塗布しやすい
- ・肉持ちにすぐれる
- ・耐久性にすぐれる
- ・無黄変処方
- ・自己架橋テクノロジー

技術情報：

ベース： アクリル/ポリウレタン

カテゴリ： 1液型水性塗料

乾燥時間： 1～2時間

塗布ツール： Bonaローラー (11mm)

塗布量： 8～10㎡/L

・EMICODE; EC1PLUS
(欧州環境基準、超低排出)

シルクマット	WT500320001 (0306324)	5 L	3	¥135,000 /箱(@45,000)
マット	WT500620001 (0306325)	5 L	3	¥135,000 /箱(@45,000)
exマット	WT500920001 (0306326)	5 L	3	¥135,000 /箱(@45,000)
ウルトラマット	WT500820001 (0306327)	5 L	3	¥135,000 /箱(@45,000)



水性塗料(添加・下処理剤)

製品番号
(発注品番)

容量

入数

単価/箱

Bona リターダー



Bonaプライマーやトップコートに添加することで、レベリング性を向上させ、オープンタイムを延長。塗料の作業性を高めます。湿度が極端に低い、室温が高すぎるなど、初期乾燥が早すぎて塗り継ぎ痕が出やすい環境下で威力を発揮します。

特徴:

- ・オープンタイムを延長
- ・低湿度・高温環境で
- ・塗り継ぎ痕のリスク軽減に

WX100006001
(0306910)

0.2 L

12

¥48,000 /箱(@4,000)

Bona ブロッカー



ホワイトオーク特有のタンニンや、節からにじむ天然成分による「黄変」を抑制する専用添加剤。白く仕上げたフローリングのシミ発生リスクを大幅に軽減します。BonaホワイトやBonaナチュラルプライマーに添加してご使用ください。

特徴:

- ・節のにじみを軽減

技術情報:

混合比: 20:1 (4.8%)

本製品1本 (0.5L) に対し、プライマー5L×2本

WH341009001
(0310470)

0.5 L

15

¥150,000 /箱(@10,000)

水性塗料(添加・下処理剤)

製品番号
(発注品番)

容量

入数

単価/箱

Bona レッドアウト



レッドオークやブラジリアンチェリーなど、様々な樹種の赤やピンクの色調を抑え、ホワイトオーク調の外観を実現する2ステップの水性着色中和剤。非常に低臭で速乾性にも優れます。

Bonaシステム全体と互換性があり、本品使用後に各種プライマーや、ドライファスト、クラフトオイル2Kでの着色も可能。ノルディックルックなど明るい色調を実現する最初のステップに最適です。

特徴:

- ・レッドオークに見られる赤やピンクの色調を最小限に抑える
- ・シンプルで使いやすい2ステッププロセス
- ・Bonaシステム全体と互換性
- ・速乾、低臭処方
- ・ポットライフがないため、製品の無駄がない

技術情報:

pH: Part A - 2.87

pH: Part B - 12.13

乾燥時間: Part A - 10-15分

乾燥時間: Part B - 12時間

塗布量: 40 - 55㎡/セット

塗布ツール: Bonaローラー、コテバケや

ハケ、Bonaスクラッドパッド+BonaスクラッドウイングG220

入数: Part AとPart B 1ガロン (約3.8L) を各2本/箱

WS760018000
(0304905)1ガロン
(約3.8L)

各2

¥116,000 /箱
(@58,000 /セット)



水性塗料(着色剤)

カラー

製品番号
(発注品番)

容量

入数

単価/箱

New

Bona クローム



WATERBORNE WOOD FLOOR COLORATION

画期的なフローリング用水性ステイン

油性ステインの施工性を、水性で実現した画期的なフローリング用水性ステイン。環境や作業者に安全でありながら、深みのある色合いを可能にします。水性ならではの低臭性に加え、ウォーターポッピング不要、オイルのような自然発火リスクもありません。標準9色+クリアをラインアップ。複数のカラーを混ぜ合わせることで、自在な色作りも可能です。塗布後は、乾燥前に余剰な塗料を拭き上げ、白パッドでパフイングしてください。その後、Bonaプライマー、トップコートで仕上げます。

新しいコンセプトの塗料のため、塗布マニュアルなども完備しています。

特徴：

- ・扱いやすい水性着色剤
- ・ウォーターポッピング不要
- ・乾燥が早い
- ・不燃性／非引火性
- ・ほぼ無臭
- ・カラー9色+クリア
- ・混ぜ合わせてカスタムカラーを作ること
- ・プライマーに数%添加して使用することも可能

技術情報：

製品タイプ：水性塗料

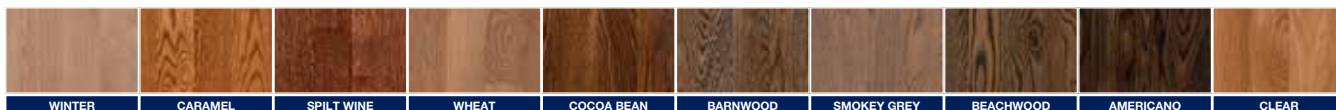
乾燥時間：

塗り重ねまで2～3時間

塗布ツール：Bonaローラー (11mm)

塗布量：55～65㎡/本 (14～17㎡/L)

ウィンター	WS730918001 (0304038)	3.58 L	3	¥126,000 /箱(@42,000)
キャラメル	WS730418001 (0304033)	3.58 L	3	¥126,000 /箱(@42,000)
スピルトワイン	WS730718001 (0304036)	3.58 L	3	¥126,000 /箱(@42,000)
ウィート	WS730818001 (0304037)	3.58 L	3	¥126,000 /箱(@42,000)
ココアビーン	WS730518001 (0304034)	3.58 L	3	¥126,000 /箱(@42,000)
バーンウッド	WS730218001 (0304031)	3.58 L	3	¥126,000 /箱(@42,000)
スモーキー グレイ	WS730618001 (0304035)	3.79 L	3	¥126,000 /箱(@42,000)
ビーチウッド	WS730318001 (0304032)	3.79 L	3	¥126,000 /箱(@42,000)
アメリカーノ	WS730118001 (0304030)	3.79 L	3	¥126,000 /箱(@42,000)
クリア	WS731018001 (0304039)	3.79 L	3	¥126,000 /箱(@42,000)





Bona クローム

フローリング用水性ステイン

WATERBORNE WOOD FLOOR COLORATION



COATINGS | WOOD

オイル(仕上剤)

光沢

製品番号
(発注品番)

容量

入数

単価/箱

Bona ハードワックス オイル



優れた耐摩耗性・防汚性を備えた天然クリアオイル。油性特有の暖かい色合いで自然に仕上がります。スポット補修が可能でメンテナンス性も良好。コバルト等を含まない独自の安全な組成で、木の呼吸を妨げず、床暖房にも最適です。素地へ標準2回塗り（拭き取り不要）。
Bonaクラフトオイルで仕上げたフローリングの仕上剤として使用すれば、フロアを長期間保護します。

特徴：

- ・ タフな保護膜で汚れを防ぐ
- ・ 耐水性にすぐれる
- ・ 暖かい色合いで自然な仕上がり
- ・ 低臭
- ・ コバルトやケトキシムなどの有害物質を含まない
- ・ EU規格EN71-3（玩具安全基準）に適合

技術情報：

ベース：変性植物油
 カテゴリー：1液性硬化オイル
 樹脂分：96-98%
 乾燥時間（使用まで）：24時間
 塗布ツール：
 Bonaマイクロファイバーローラー 5mm
 塗布量：20m²/L

シルクマット	AF3100025 (0304800)	2.5 L	2	¥44,000 /箱(@22,000)
マット	AF3600025 (0304810)	2.5 L	2	¥76,000 /箱(@38,000)
ex マット	AF390015001 (0304820)	2.5 L	2	¥76,000 /箱(@38,000)

※シルクマットのみ、在庫限りの販売となります

オイル(仕上剤)

カラー

製品番号
(発注品番)

容量

入数

単価/箱

Bona クラフトオイル



優れた浸透力で木に深く浸透し、耐水性・耐薬品性・耐摩耗性を高めます。天然植物油を主原料とし、低VOCかつコバルト等の有害物質を含まない安全処方。EU規格EN71-3（玩具安全基準）にも適合し、作業環境・住環境を選びません。「Bonaリッチトーン」「Bonaノルディックトーン」といった下処理剤と組み合わせることで、卓越した表現も可能。
 ピュア（クリア）とフロスト（ホワイト）の2色展開です。

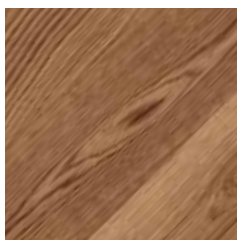
特徴：

- ・ 浸透性にすぐれる
- ・ 木目を強調
- ・ 低臭かつ低VOC（4%未満）
- ・ 木の呼吸を妨げない
- ・ ヨーロッパ規格EN71-3（玩具安全基準）に適合

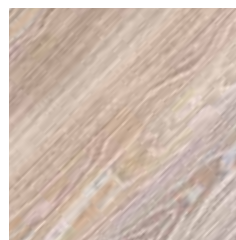
技術情報：

ベース：変性植物油
 カテゴリー：1液性硬化オイル
 樹脂分：96-98%
 乾燥時間（使用まで）：24時間
 塗布ツール：Bonaステンレスコデ、
 Bonaウールパッド、スムーサー、スナッピー
 塗布量：20m²/L

ピュア	GT560115001 (0304600)	2.5 L	4	¥104,000 /箱(@26,000)
フロスト	GT561115001 (0304602)	2.5 L	4	¥104,000 /箱(@26,000)



ピュア（クリア）



フロスト



オイル(仕上剤)

カラー

製品番号
(発注品番)

容量

入数

単価/箱

Bona クラフトオイル2K



速乾性、耐摩耗性、撥水性に優れた植物ベースのオイル。

オイル単体での仕上げはもちろん、塗布8時間後にBonaトラフィックHD等の2液型水性ウレタンを上塗りする仕上げも可能です。高い耐久性と汎用性により、空港や多目的商業施設などの重歩行現場の要求にも応えます。

特徴：

- ・植物ベースの高性能オイル
- ・1回塗り仕上げ
- ・長いオープンタイム
- ・速硬性
- ・BonaトラフィックHD、
BonaトラフィックHD Rawで上塗り可能
- ・EN71-3 (玩具安全基準) に適合

技術情報：

ベース：変性植物油（イソシアネート硬化剤含）

カテゴリー：2液型硬化オイル

樹脂分：96-98%

乾燥時間（使用まで）：12時間

塗布ツール：Bonaステンレスコテ、

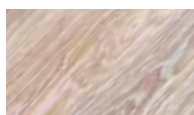
Bonaウールパッド、スムーサー、スナッピー

塗布量：20m²/L

ピュア	GT570014001 (0304612)	1.25 L	6	¥108,000 /箱(@18,000)
フロスト	GT571114001 (0304613)	1.25 L	6	¥108,000 /箱(@18,000)
クレイ	GT572114001 (0304614)	1.25 L	6	¥108,000 /箱(@18,000)
グラファイト	GT573114001 (0304610)	1.25 L	6	¥108,000 /箱(@18,000)
アッシュ	GT574114001 (0304611)	1.25 L	6	¥108,000 /箱(@18,000)
アンブラ	GT575114001 (0304615)	1.25 L	6	¥108,000 /箱(@18,000)
ライトグレー	GT576114011 (0304616)	1.25 L	6	¥108,000 /箱(@18,000)
インビジブル	GT580014011 (0304618)	1.25 L	6	¥108,000 /箱(@18,000)
サンド	GT579114011 (0304617)	1.25 L	6	¥108,000 /箱(@18,000)
ミスティ	GT581014011 (0304619)	1.25 L	6	¥108,000 /箱(@18,000)
ドリフトウッド	GT582014011 (0304620)	1.25 L	6	¥108,000 /箱(@18,000)
プロヴィンシャル	GT583014011 (0304621)	1.25 L	6	¥108,000 /箱(@18,000)



ピュア



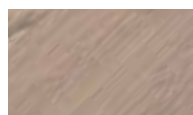
フロスト



クレイ



グラファイト



アッシュ



アンブラ



ライトグレー



インビジブル



サンド



ミスティ



ドリフトウッド



プロヴィンシャル



COATINGS | WOOD

オイル(デザイン効果)

Bona ノルディックトーン



Bonaノルディックトーンは、フローリングを伝統的な北欧調の淡い色合いに整えるための下処理剤です。無塗装の素地に塗布し、乾燥させた後、お好みのカラーのBonaクラフトオイル/Bonaクラフトオイル2Kで仕上げてください。

特徴：

- ・ ホワイトウォッシュルックに
- ・ 黄変をおさえる
- ・ 2回塗りでホワイトにも

技術情報：

ベース： エマルジョンオイル、ワックス、顔料
 カテゴリー： 1液性下処理剤
 乾燥時間： 1～2時間
 塗布ツール： Bonaポリリッシュアブリケーター
 塗布量： 8～10㎡/L

	WX700020001 (0304900)	5 L	3	¥54,000 /箱(@18,000)
--	--------------------------	-----	---	---------------------

Bona リッチトーン



木に含まれるタンニン酸との化学反応を利用し、色合いを変化させる下処理剤です(樹種により効果は異なります)。オークに使用した場合、濃いダークでスモーキーな色調に変化し、洗練されたモダンな雰囲気醸し出します。

使用後は木の孔が開き汚れが浸透しやすくなるため、必ずBonaハードワックスオイルやBonaトラフィックシリーズで最終仕上げを行ってください。

特徴：

- ・ ダークでスモーキーな色合いに
- ・ 乾燥が早い
- ・ 無臭

技術情報：

ベース： アルカリ性
 カテゴリー： 1液性下処理剤
 乾燥時間： 1～2時間
 塗布ツール： Bonaポリリッシュアブリケーター
 塗布量： 8～10㎡/L

	WX900020001 (0304901)	5 L	3	¥54,000 /箱(@18,000)
--	--------------------------	-----	---	---------------------

Bona ミックスカラー



BonaリッチトーンやBonaデッキガードに添加することで、まったく異なる色調に変化させる専用着色顔料。BonaリッチトーンやBonaデッキガードに対して、1～5%の割合で添加します。

※ご使用の際は、必ず事前に色合いのテストを行ってください。

技術情報：

ベース： 濃縮顔料ペースト
 混合比： Bonaリッチトーン5Lに対して
 50-250ml (1～5%)

ブラック	GX504407 (0304991)	0.25 L	12	¥288,000 /箱(@24,000)
------	-----------------------	--------	----	----------------------

フィラー&リペア

Bona ミックス&フィル プラス



3mmまでの隙間や細かいキズの補修に。研磨粉と混ぜる水性ジョイントフィラー(パテ)です。何も塗布されていない木の素地に使用します。研磨粉を使うことで、補修箇所の色差が最小限に抑えられ、周囲と違和感なく馴染みます。3mmまでの隙間や細かいキズの補修に使用してください。

特徴：

- ・ 3mmまでのギャップに
- ・ 研磨で発生した木粉と混ぜて使用
- ・ やせにくく、すぐれたパテ性能
- ・ 速乾性

技術情報：

ベース： アクリル
 カテゴリー： 1液型水性塗料
 乾燥時間(サンディングまで)： 30～60分
 塗布ツール： Bonaステンレスコテ
 塗布量： 8～12㎡/L

	WF220020001 (0304911)	5 L	3	¥114,000 /箱(@38,000)
--	--------------------------	-----	---	----------------------



屋外用

カラー

製品番号
(発注品番)

容量

入数

単価/箱

Bona デッキガード



屋外デッキ、木製の外構、家具を、厳しい日差しや激しい雨雪といった過酷な環境から保護し、新品同様の状態を維持するために開発された保護剤です。

特徴：

- ・ 防カビ性にすぐれる
- ・ 低臭性
- ・ 最新のテクノロジーで卓越したUVプロテクション性能
- ・ 密着性と撥水性にすぐれる
- ・ 速乾性
- ・ 通気性のある仕上がり (木の呼吸を妨げない)

技術情報：

成分： 高分子樹脂、水、無機顔料、プロピレン系グリコール

カラー： ブラウン、クリア

樹脂分： 約30%

乾燥時間： 1-4時間

塗布量： 6-12㎡/L

塗布ツール： Bona短毛ローラー (5mm)

ミディアムブラウン	WS740018002 (0304441)	1ガロン (約3.8L)	2	¥44,000 /箱 (@22,000)
ナチュラル	WS740018004 (0304442)	1ガロン (約3.8L)	2	¥44,000 /箱 (@22,000)

Bona デッキオイル



ウッドデッキ、ガーデン家具、フェンス、外壁など、あらゆる外装木部に使用できる浸透性オイル。数種の植物油を配合し、木の自然な木目を強調する半透明仕上げを実現します。優れた撥水性・耐候性・UV耐性で、木材をひび割れなどのダメージから長期間保護します。

特徴：

- ・ 耐候性にすぐれる
- ・ UVプロテクション
- ・ 撥水性にすぐれる
- ・ コバルトや有害な殺菌剤を含まないので安心

技術情報：

ベース： 変性植物油

カテゴリ： 1液性硬化オイル

乾燥時間 (使用まで)： 24時間

塗布ツール： 幅広の刷毛、短毛ローラー

塗布量： 20㎡/L

クリア	GT551115001 (0304400)	2.5 L	4	¥100,000 /箱 (@25,000)
マホガニー	GT551215001 (0304410)	2.5 L	4	¥100,000 /箱 (@25,000)
チーク	GT551315001 (0304420)	2.5 L	4	¥100,000 /箱 (@25,000)
グレー	GT551515001 (0304440)	2.5 L	4	¥100,000 /箱 (@25,000)

フィラー&リペア

カラー

製品番号
(発注品番)

容量

入数

単価/箱

Bona パシフィック
フィラー

3mmまでの隙間や細かいキズ、目隙、クラック、ホール等の充填・補修に最適な水性コンパウンド。水で希釈することも可能で、現場での粘度調整も容易です。ご使用前にはよく攪拌してください。

特徴：

- ・ 3mmまでのギャップに
- ・ Ready-to-use
- ・ やせにくく、すぐれたパテ性能
- ・ 速乾性

技術情報：

カテゴリ： 無機質フィラー

樹脂分： 65-75%

乾燥時間 (サンディングまで)： 30~120分

塗布ツール： Bonaステンレスコテ

塗布量： 1本で18~25㎡

レッドオーク	AF0001539 (0304921)	3.8 L	2	¥28,000/箱 (@14,000)
ホワイトオーク	AF0001824 (0304931)	3.8 L	2	¥28,000/箱 (@14,000)
アッシュ/ メープル/パイン	AF0001537 (0304941)	3.8 L	2	¥28,000/箱 (@14,000)



COATINGS | WOOD

ドライファスト

カラー

製品番号
(発注品番)

容量

入数

単価/箱

Bona ドライファスト



植物油（大豆油）を主成分とし、木目を活かした自然な半透明仕上げが特長の保護塗料。塗りやすく、色のり、速乾性に優れ、工程短縮を実現します。住宅用仕上げ剤として単体で使用したり、より高い耐久性が求められる現場ではBona水性仕上剤やBonaハードワックスオイルを上塗りするなど、柔軟に対応できます。

特徴：

- ・粘度が低く塗りやすい
- ・速乾性
- ・水性仕上剤で上塗り可能
- ・各色をブレンドして表現は無限に

技術情報：

ベース：変性植物油

カテゴリ：1液性硬化オイル

樹脂分：35-47%

乾燥時間：最短2時間～最長18時間

※カラーによって乾燥時間が異なります。

塗布ツール：Bonaウールパッド、スムーサー、スナッピー、Bona短毛ローラー

塗布量：20-40㎡/L

Metropolitan メトロポリタン



グラファイト

エボニー

セドナレッド

ドリフトウッド

グレイ

ローズウッド

エイジドビューター

グラファイト	SS750051109 (0304001)	0.95L	4	¥29,600 /箱(@7,400)
エボニー	SS750051177 (0304020)	0.95L	4	¥29,600 /箱(@7,400)
セドナレッド	SS750051175 (0304018)	0.95L	4	¥29,600 /箱(@7,400)
ドリフトウッド	SS750051180 (0304023)	0.95L	4	¥29,600 /箱(@7,400)
グレイ	SS750051176 (0304019)	0.95L	4	¥29,600 /箱(@7,400)
ローズウッド	SS750051106 (0304011)	0.95L	4	¥29,600 /箱(@7,400)
エイジドビューター	SS750051182 (0304025)	0.95L	4	¥29,600 /箱(@7,400)

Classic クラシック



レッドマホガニー

アーリーアメリカン

ジャコビーン

アンティーク
ブラウンスペシャル
ウォールナット*

ツイッグ

レッドマホガニー	SS750051107 (0304012)	0.95L	4	¥29,600 /箱(@7,400)
アーリーアメリカン	SS750051103 (0304005)	0.95L	4	¥29,600 /箱(@7,400)
ジャコビーン	SS750051108 (0304013)	0.95L	4	¥29,600 /箱(@7,400)
アンティーク ブラウン	SS750051112 (0304002)	0.95L	4	¥29,600 /箱(@7,400)
スペシャル ウォールナット*	SS750051105 (0304003)	0.95L	4	¥29,600 /箱(@7,400)
ツイッグ	SS750051183 (0304026)	0.95L	4	¥29,600 /箱(@7,400)

*旧カラー名：ウォールナット



COATINGS | WOOD

FASTENING

SANDING

COATINGS

FLOOR CARE

ACCESSORIES

ドライファスト

カラー

製品番号
(発注品番)

容量

入数

単価/箱

Metropolitan

Urban, elegant, sophisticated

Essential

Innovative, alluring, distinctive

Classic

Traditional, historic, quintessential

Natural

Bright, relaxed, inviting

Essential エssenシャル



スパイスブラウン



ココア



チェリー



ブロヴィンシャル



ミディアムブラウン



ナツメグ



パーク

スパイスブラウン	SS750051174 (0304017)	0.95L	4	¥29,600 /箱(@7,400)
ココア	SS750051179 (0304022)	0.95L	4	¥29,600 /箱(@7,400)
チェリー	SS750051114 (0304004)	0.95L	4	¥29,600 /箱(@7,400)
ブロヴィンシャル	SS750051104 (0304008)	0.95L	4	¥29,600 /箱(@7,400)
ミディアムブラウン	SS750051111 (0304014)	0.95L	4	¥29,600 /箱(@7,400)
ナツメグ	SS750051101 (0304009)	0.95L	4	¥29,600 /箱(@7,400)
パーク	SS750051178 (0304021)	0.95L	4	¥29,600 /箱(@7,400)

Natural ナチュラル



ゴールデンオーク*



ビューリタンパイン



ホワイト



ナチュラル



サンドデューン



パーチ

ゴールデンオーク*	SS750051102 (0304006)	0.95L	4	¥29,600 /箱(@7,400)
ビューリタンパイン	SS750051113 (0304010)	0.95L	4	¥29,600 /箱(@7,400)
ホワイト	SS750051110 (0304000)	0.95L	4	¥29,600 /箱(@7,400)
ナチュラル	SS750051100 (0304007)	0.95L	4	¥29,600 /箱(@7,400)
サンドデューン	SS750051184 (0304027)	0.95L	4	¥29,600 /箱(@7,400)
パーチ	SS750051181 (0304024)	0.95L	4	¥29,600 /箱(@7,400)

*旧カラー名: ライトオーク



COATINGS | RESILIENT

フィラー&リペア

タイプ

製品番号
(発注品番)

容量

入数

単価/箱

Bona PUフィラー



弾力性床材 (PVC/LVT、ゴム、リノリウム) 用の2液型補修フィラー。1本のカートリッジに2液が封入されており、市販のスタンダードサイズのコーキングガンで使用できます。

付属の使い捨てミキサーチップを取り付ければ、2液が自動混合されるため、手間のない効率的な作業が可能です。

※ミキサーチップなしで使用する場合は、手動で混合してください。

特徴:

- ・ 超速硬化
- ・ すぐれた接着性
- ・ 高い耐久性

技術情報:

カラー: ライトグレー
オープンタイム: 3.5分
乾燥時間: 30分

	ES600003250 (0310690)	250 ml	12	¥115,200 /箱(@9,600)
ミキサーチップ	ES500000110 (0310695)		10	¥5,400 /袋

レジリエント システム

タイプ

製品番号
(発注品番)

容量

入数

単価/箱

Bona リノプライム



リノリウムの孔を埋めて仕上りを改善する速乾性の水性ポリウレタンプライマー。

サンディング後にBonaリノプライムを塗布することで、この後に塗布する仕上剤のレベリングや仕上りを改善します。

特徴:

- ・ リノリウム特有の吸い込み防止に必須
- ・ 速乾性 (1~2時間)
- ・ コーティング剤なのに塗布量が少ない (40-50g/m²)

技術情報:

カテゴリ: 2液型水性ポリウレタン塗料
乾燥時間: 1~2時間
塗布ツール: Bonaローラー (5 or 11 mm)
塗布量: 20~25m²/L

	EB400620001 (0310600)	5 L	3	¥90,000 /箱(@30,000)
硬化剤	EH390002001 (0310601)	0.2 L	3	¥15,000 /箱(@5,000)

※硬化剤は製品に含まれています。別途必要な場合のみお買い求めください。

Bona アンチスリップ 添加剤



フロアに防滑性を持たせるための専用添加剤です。BonaピュアHD (5L) 1本に対し、本品1袋を加えよく攪拌し、1回目のコーティングとして塗布。添加剤が沈殿しやすいため、塗布中は定期的な攪拌が必要です。乾燥後、本品を含まないBonaピュアHDをトップコートとして塗り重ね、仕上げます。

※Bonaリノプライム、Bonaピュアカラーなど、BonaピュアHD以外の塗料とは混合できません。

特徴:

- ・ 防滑性のあるフロアに
- ・ トップコートに添加

技術情報:

混合比: トップコート5L1本に対し1袋

	AX0003605 (0310713)	約145g	3	¥30,000 /箱(@10,000)
--	------------------------	-------	---	---------------------



COATINGS | RESILIENT

レジリエント システム

光沢/タイプ

製品番号
(発注品番)

容量

入数

単価/箱

Bona ピュアHD



リノリウムやラバータイル、PVCなど弾性床用の高耐久2液型水性ポリウレタンコーティング。耐久性は抜群で、特に重歩行の現場に適しています。強靱かつ無黄変のクリアな保護膜が床材を長期間守ると同時に、表面の微細な凹凸を減少させ、清掃性を高め、衛生的な状態を維持します。

特徴：

- ・耐摩耗性にすぐれる
- ・12時間後に使用可能
- ・クリアな塗膜で黄変しない
- ・長期に渡ってフロアを保護

技術情報：

ベース：ポリウレタン
 カテゴリー：2液型水性塗料
 乾燥時間：2～3時間
 塗布ツール：Bonaローラー (11mm)
 塗布量：8～10㎡/L

シルクマット	ES207320001 (0310482)	5 L	3	¥138,000 /箱(@46,000)
マット	ES207920001 (0310476)	5 L	3	¥138,000 /箱(@46,000)
ピュアHD 硬化剤	ES205045011 (0310608)	0.45 L	3	¥24,000 /箱(@8,000)

※硬化剤は製品に含まれています。別途必要な場合のみお買い求めください。

Bona スーパースポーツ ピュアHD



弾性床材のスポーツフロア専用仕上剤。硬質かつ弾性に富んだポリウレタン塗膜が、優れた防滑性と高耐久性を両立します。これにより日常のメンテナンスを簡素化し、フロア表面を長期間保護。水性・透明・無黄変タイプで、美観も維持します。

特徴：

- ・スポーツフロア用
- ・12時間後に使用可能
- ・クリアな塗膜で黄変しない
- ・スリップ抵抗値 EN 14904:2006に適合 (スポーツフロア用)

技術情報：

ベース：ポリウレタン
 カテゴリー：2液型水性塗料
 乾燥時間：2～4時間
 塗布ツール：Bonaスーパーコートローラー
 塗布量：8～10㎡/L

マット	ES201620005 (0310477)	5 L	3	¥150,000 /箱(@50,000)
スーパースポーツ ピュアHD硬化剤	ES205045005 (0310609)	0.45 L	3	¥24,000 /箱(@8,000)

※硬化剤は製品に含まれています。別途必要な場合のみお買い求めください。

塗装仕様：

	リノリウム	PVC、ラバー
クリア		
プライマー	Bonaリノプライム	—
トップコート	BonaピュアHD	BonaピュアHD

	リノリウム	PVC、ラバー	リノリウム	PVC、ラバー
カラー				
プライマー	Bonaリノプライム	—	Bonaリノプライム	—
カラー	Bonaピュアカラー	Bonaピュアカラー	Bonaピュアカラー	Bonaピュアカラー
カラーチップ	—	—	あり	あり
トップコート	BonaピュアHD	BonaピュアHD	BonaピュアHD	BonaピュアHD
トップコート	—	—	BonaピュアHD	BonaピュアHD

アンチスリップ仕様の場合：

トップコートは必ず2回塗布します。1回目のトップコートにアンチスリップ添加剤を添加します。層間研磨は行わず、1回目の塗布から12時間以内に2回目のトップコートを塗布してください。



COATINGS | RESILIENT

レジリエント システム

カラー

製品番号
(発注品番)

容量

入数

単価/箱

Bona ピュアカラー



リノリウムやラバータイル、PVCタイルや塩ビシートなど弾性床のカラーを変更する場合に使用する高耐久ポリウレタン樹脂コーティング剤です。速乾性・隠ぺい性にすぐれ、ほとんどの場合1回塗りでカバーできるように顔料が高濃度で配合されています。必ずBonaピュアHDで上塗りしてください。Classic Collectionとして6色、Natural Collectionとして15色をラインアップ。Natsural Collectionは、現代の科学的根拠に基づく色彩心理学を通じて専門的に開発されました。カラーに自然の要素を取り入れることにより、幸福感を深く高め、身体的な健康を改善することができます。さらに、RALとNCSカラー見本のすべてのカラーに、カスタムで対応します。

※硬化剤は製品に含まれています。別途必要な場合のみBonaR硬化剤をお買い求めください。
※カスタムカラーをお求めの際は、RALカラーコードをご指定ください。

特徴：

- ・色隠蔽性にすぐれる
- ・速乾性

技術情報：

ベース：ポリウレタン
カテゴリ：2液型水性塗料
乾燥時間：2～4時間
塗布ツール：Bonaローラー (5 or 11 mm)
塗布量：8～10m²/L



Natural Collection

アーシーシャルム		RAL 060 60 10	ES820120001 (0310726)	5 L	1	¥78,000
テラルージュ		RAL 050 60 20	ES820220001 (0310727)	5 L	1	¥78,000
ローアンバー		RAL 060 50 10	ES820320001 (0310728)	5 L	1	¥78,000
アラバスタベージュ		RAL 060 70 05	ES820420001 (0310729)	5 L	1	¥78,000
モカクレイ		RAL 060 70 10	ES820520001 (0310730)	5 L	1	¥78,000
ライムストーン ウィスパー		RAL 070 70 10	ES820620001 (0310731)	5 L	1	¥78,000
デザート グレージュ		RAL 090 80 10	ES820720001 (0310732)	5 L	1	¥78,000
ゴールドendューン		RAL 075 70 20	ES820820001 (0310733)	5 L	1	¥78,000
サンディショア		RAL 070 60 20	ES820920001 (0310734)	5 L	1	¥78,000
チョーキートープ		RAL 095 70 10	ES821020001 (0310735)	5 L	1	¥78,000
セージテレイン		RAL 110 70 10	ES821120001 (0310736)	5 L	1	¥78,000
アーシーオリーブ		RAL 120 70 05	ES821220001 (0310737)	5 L	1	¥78,000
グラニットグレー		RAL 140 60 05	ES821320001 (0310738)	5 L	1	¥78,000
スレートストーン		RAL 220 60 05	ES821420001 (0310739)	5 L	1	¥78,000
ダスクロック		RAL 080 60 05	ES821520001 (0310740)	5 L	1	¥78,000

Classic Collection

オーシャン		RAL 5007	EC803620001 (0310613)	5 L	1	¥78,000
トワイライト		RAL 5014	EC801620001 (0310610)	5 L	1	¥78,000
スチールグレー		RAL 7012	EC802620001 (0310611)	5 L	1	¥78,000
ワームピューター		RAL 7038	EC811720001 (0310615)	5 L	1	¥78,000
フォグ		RAL 7047	EC812720001 (0310616)	5 L	1	¥78,000
ライトアイボリー		RAL 1015	EC814720001 (0310618)	5 L	1	¥78,000
カスタムカラー		Custom	EC800020001 (0310680)	5 L	1	¥95,000

R硬化剤

ES205045001
(0310478)

0.45 L

3

¥23,400 / 箱
(@7,800)



COATINGS | RESILIENT

レジリエント システム

カラー

製品番号
(発注品番)

容量

入数

単価/箱

Bona クリエイティブ チップ



より生き生きとした印象を与えるためのアクリルベースのペイントチップです。Bonaピュアカラー塗布後、ベースカラーの表面が乾燥する前にカラーチップを撒きます。

Bona Rクリエイティブチップは単色のチップで、単体でも、複数を混ぜ合わせても使用できます。

プレミアムハイブリッドカラーチップは、様々なサイズのチップを混ぜ合わせており、ストーンやテラゾーに似たデザイン性を実現。

プレミアムカラーチップは、あらかじめ同じサイズの数色のカラーチップを混ぜ合わせています。

Bona R クリエイティブ チップ	アーシーシャルム		ES216013001 (310745)	1kg	1	¥20,000
	ローアンバー		ES216113001 (310744)			
	アラバスタベージュ		ES216213001 (310743)			
	デザートグレイジュ		ES216313001 (310742)			
	チョーキートープ		ES216413001 (310741)			
Bona プレミアム ハイブリッド カラーチップ	クレイストーン		AX0003629 (0310706)	5.2 l b≒2.36kg	1	¥30,000
	ライムストーン		AX0003630 (0310707)			
	スレート		AX0003631 (0310708)			
	サンドストーン		AX0003632 (0310709)			
	クロンダイク		AX0003633 (0310710)			
	アンカレッジ		AX0003634 (0310711)			
	ブルーグラナイト		AX0003635 (0310712)			
Bona プレミアム カラーチップ	オービット		AX0003624 (0310703)	5.2 l b≒2.36kg	1	¥30,000
	タイダルウェーブ		AX0003626 (0310704)			
	ドミノ		AX0003625 (0310705)			
Bona アクセント カラーチップ	リップスティックレッド		AX0003596 (0310700)	5.2 l b≒2.36kg	1	¥22,000
	マウイブルー		AX0003590 (0310701)			
	モス		AX0003597 (0310702)			



COATINGS | RESILIENT

レジリエント – フロアケア

光沢

製品番号
(発注品番)

容量

入数

単価/箱

Bona プリザーバープラス



ポリウレタン樹脂でシールされたフローリングやコルクやPVC、長尺シートなどの化学床まで、幅広く対応する1液型水性ポリウレタンメンテナンス塗料。速乾・高耐久・無黄変が特長で、オフィス、ホテル、体育館など用途を選びません。Bonaピュアのメンテナンス剤としても最適です。

※本品は既存塗膜の保護用です。木の素地には直接塗布できません。

特徴：

- ・ マット=全つや消し仕上 (光沢値約10)
- ・ グロス=全つや仕上 (光沢値約90)
- ・ あらゆる床材に塗布できる
- ・ 硬化時間が早い
- ・ 耐スカッフマーク性にすぐれる
- ・ Bona社製の水性ウレタン塗料と密着する

技術情報：

カテゴリ： 1液型水性ポリウレタン塗料
乾燥時間： 1時間
塗布ツール： Bonaアプリケーションパッドやフラットモップ
塗布量： 20~30㎡/L

マット	WT770618001 (0306051)	3.79 L	3	¥72,000 /箱 (@24,000)
グロス	WT770018001 (0306050)	3.79 L	3	¥72,000 /箱 (@24,000)

Bona パワーリムーバーR



PVC、リノリウム、LVTやラバーフロアなどの弾力性床材から、古いワックスや蓄積した汚れなどを除去する目的で開発された強力なクリーナーです。

特徴：

- ・ 古いワックス層の除去や頑固な汚れの除去に
- ・ 洗浄力抜群
- ・ アルカリ焼けを防ぐ弱アルカリ性

技術情報：

pH値： 約9 (濃縮時)
希釈倍率： 1:1 – 1:5

	EM703020001 (0310620)	5 L	3	¥36,000 /箱 (@12,000)
--	--------------------------	-----	---	----------------------

Bona クリーンR50



Bonaレジリエント・ソリューションで施工された床の日常清掃に最適な、弱アルカリ性濃縮型クリーナー。自動床洗浄機での使用にも対応し、日々の汚れから蓄積した頑固な汚れまで、これ1本でカバーします。

特徴：

- ・ 洗浄力にすぐれ素材にやさしい
- ・ 高濃縮
- ・ 低泡性

技術情報：

pH値： 約9 (原液)
希釈倍率： 汚れに応じて40 – 200倍

	EM701020001 (0310630)	5 L	3	¥25,500 /箱 (@8,500)
--	--------------------------	-----	---	---------------------



COATINGS | RESILIENT

レジリエント – ESDシステム

タイプ

製品番号
(発注品番)

容量

入数

単価/箱

Bona ピュアESD クリア



優れた耐久性・透明性と、静電気を確実に放散・接地面に逃がす機能を備えたトップコートです。既存の導電性フロアのリノベーション、およびBonaピュアESDシステム施工床のメンテナンスコートとしてご使用いただけます。

特徴：

- ・ クリア仕上げ
- ・ 12時間で硬化
- ・ ESDフロアの導電性を復元
- ・ EN 61340-5-1:2001規格に適合

技術情報：

ベース： ポリウレタン
 カテゴリー： 2液型水性塗料
 乾燥時間： 1～3時間
 塗布ツール： Bonaローラー (11mm)
 塗布量： 15～20m²/L

	ES251620001 (0310721)	5 L	3	¥360,000 /箱(@120,000)
R硬化剤	ES205045001 (0310478)	0.45 L	3	¥23,400 /箱(@7,800)

※硬化剤は製品に含まれています。別途必要な場合のみBonaR硬化剤をお買い求めください。

Bona ピュアESD バイブラント



BonaピュアカラーESDを塗布した後の仕上げ用トップコート。静電気を確実に放散・接地させ、高耐久かつ耐薬品性にも優れた、無色透明の保護膜を形成します。

特徴：

- ・ 12時間で硬化
- ・ ESDフロアの導電性を復元
- ・ EN 61340-5-1:2001規格に適合

技術情報：

ベース： ポリウレタン
 カテゴリー： 2液型水性塗料
 乾燥時間： 1～3時間
 塗布ツール： Bonaローラー (11mm)
 塗布量： 15～20m²/L

	ES250620001 (0310722)	5 L	3	¥360,000 /箱(@120,000)
R硬化剤	ES205045001 (0310478)	0.45 L	3	¥23,400 /箱(@7,800)

※硬化剤は製品に含まれています。別途必要な場合のみBonaR硬化剤をお買い求めください。

Bona ピュアカラー ESD



ビジョンブルー、パステルターコイズ、アガットグレーの3色から選べる、水性ベースカラー。顔料濃度が高く、優れた隠蔽性と速乾性を両立。ダウンタイムを最小限に抑え、効率的な作業を可能にします。BonaピュアESD バイブラントで仕上げることで、EN 61340-5-1規格に準拠した静電気保護フロアが完成します。

特徴：

- ・ 隠蔽性にすぐれる
- ・ 速乾性が高く、2時間後にトップコートを塗布可能
- ・ ESDフロアの導電性を復元
- ・ EN 61340-5-1:2001規格に適合

技術情報：

ベース： ポリウレタン
 カテゴリー： 2液型水性塗料
 乾燥時間： 1～3時間
 塗布ツール： Bonaスーパーコートローラー
 塗布量： 8～10m²/L

ビジョンブルー	RAL 5014	EC811620001 (0310723)	5 L	3	¥540,000 /箱(@180,000)
パステルターコイズ	RAL 6034	EC814620001 (0310724)	5 L	3	¥540,000 /箱(@180,000)
アガットグレー	RAL 7038	EC851720001 (0310725)	5 L	3	¥540,000 /箱(@180,000)
R硬化剤		ES205045001 (0310478)	0.45 L	3	¥23,400 /箱(@7,800)

※硬化剤は製品に含まれています。別途必要な場合のみBonaR硬化剤をお買い求めください。



COATINGS | SPORT

スーパースポーツシステム

光沢

製品番号
(発注品番)

容量

入数

単価/箱

Bona スーパースポーツプライマー



無塗装の木製スポーツフロア専用1液型水性プライマー。

木材への接着性に優れた、サイドボンディングのリスクを低減。スポーツフロアおよびラインマーキングに最適な下地を形成します。再生可能な原材料を70%使用した水系ウレタン樹脂を採用し、研磨性・塗布性にも優れています。

特徴：

- ・サイドボンディングや塗膜割れのリスクを軽減、ササクレ防止にも効果的
- ・サンディング性にすぐれる
- ・オープンタイムが長い

技術情報：

ベース： ポリウレタン
 カテゴリー： 1液型水性塗料
 乾燥時間： 2～3時間
 塗布ツール： Bonaローラー、T-Bar
 塗布量： 8～10㎡/L



WB251020001
(0310481)

5 L

3

¥60,000 /箱(@20,000)

Bona スーパースポーツ2K



Bonaスーパースポーツ2Kは、高い耐久性と優れた肉持ちを両立した2液型水性ポリウレタン塗料です。屋内スポーツフロアのプロ用途に開発され、クリアで黄変しない強靱な塗膜を形成。欧州規格および国内基準の滑り抵抗値にも適合し、高い安全性と耐久性を実現します。

特徴：

- ・耐スカッフマーク性にすぐれる
- ・低臭
- ・塗布しやすい

技術情報：

ベース： ポリウレタン
 カテゴリー： 2液型水性塗料
 乾燥時間： 塗り重ねまで3時間
 サンディングまで12時間
 使用まで3日間@20°C/60% R.H.
 塗布ツール： Bonaローラー、T-Bar
 塗布量： 8～10㎡/L
 スリップ抵抗値 EN 14904:2006、
 DIN 18032:2に適合 (スポーツフロア用)



グロス

WT121041003
(0310450)

5 L

3

¥102,000 /箱(@34,000)

Bona スーパースポーツHD



抜群の耐久性を誇る、スポーツフロア向けプレミアム2液型水性塗料。塗布後24時間で使用可能になる速乾性も両立しています。クリアで黄変しない処方、欧州規格・国内基準の滑り抵抗値にも適合。最高の性能と安全性が求められる現場に最適です。

特徴：

- ・塗布後24時間後に使用可能
- ・抜群の耐久性
- ・スポーツフロアや多目的ホールに

技術情報：

ベース： ポリウレタン
 カテゴリー： 2液型水性塗料
 乾燥時間： 塗り重ね/サンディングまで3時間
 使用まで12時間
 完全硬化まで3日間
 @20°C/60% R.H.
 塗布ツール： Bonaローラー、T-Bar
 塗布量： 8～10㎡/L
 スリップ抵抗値 EN 14904:2006、
 DIN 18032:2に適合 (スポーツフロア用)



マット

WT137620001
(0310456)

5 L

3

¥216,000 /箱(@72,000)

注：標準在庫品ではないため、納品までお時間をいただきます。



スーパースポーツシステム

カラー

製品番号
(発注品番)

容量

入数

単価/箱

Bona スーパースポーツ
ラインペイント1K

屋内スポーツフロア用の1液型水性ラインマーキング専用塗料。木質・弾力性床材の双方に対応するBona スーパースポーツシステム用に開発されました。カラーは全10色。

※マスキングテープは、塗料の十分な乾燥を確認してから剥がしてください。

特徴:

- ・ 水性
- ・ 速乾性
- ・ 上塗り塗装前の研磨不要
- ・ 隠ぺい性にすぐれる

技術情報:

ベース: ポリウレタン

カテゴリ: 1液型水性塗料

乾燥時間: 1~2時間

塗布ツール: 刷毛またはローラー

塗布量: 6~10m²/L

(50mm幅のコートラインで120-200m/L)

イエロー	EC801113101 (0310486)	1 L	1	¥15,000
レッド	EC801413101 (0310489)	1 L	1	¥15,000
オレンジ	EC801213101 (0310487)	1 L	1	¥15,000
ライトブルー	EC801813101 (0310493)	1 L	1	¥15,000
ダークブルー	EC801713101 (0310492)	1 L	1	¥15,000
バイオレット	EC801313101 (0310488)	1 L	1	¥15,000
ライトグリーン	EC801613101 (0310491)	1 L	1	¥15,000
ダークグリーン	EC801513101 (0310490)	1 L	1	¥15,000
ブラック	EC801913101 (0310494)	1 L	1	¥15,000
ホワイト	EC802013101 (0310485)	1 L	1	¥15,000

Bona スーパースポーツ
クリーナー

屋内スポーツフロアの日常清掃に最適な、弱アルカリ性濃縮洗剤。床材や保護塗膜表面にやさしく、油脂や汚れを効果的に除去します。油膜など滑りの原因となる成分を残さない安全設計に加え、低発泡性で自動床洗浄機にも対応。日々のメンテナンス作業を確実にサポートします。

特徴:

- ・ フローリング、弾力性床材を傷めない
- ・ 有害化学物質の排出がない
- ・ 残留成分がない

技術情報:

pH: 11 (原液)

希釈: 1:100 (通常のクリーニング)

1:50 (ひどい汚れに)

WM763020001 (0310479)	5 L	3	¥48,000 /箱(@16,000)
--------------------------	-----	---	---------------------

Bona スーパースポーツ
ディープクリーン

屋内スポーツフロアの特別清掃用に開発されたアルカリ性クリーナー。フロアを滑りやすくする原因となる、ブラックヒールマーク、スカッフマーク、ハンドボールのテープ痕、松脂、蓄積した油脂汚れなど、様々な汚染物質の除去するために開発されました。

特徴:

- ・ 汚れを根こそぎ除去
- ・ 滑り抵抗を復元
- ・ スカッフマークの除去に

技術情報:

pH: 11 (使用時)、12.5 (原液)

希釈: 1:5

WM636020001 (0310480)	5 L	3	¥54,000 /箱(@18,000)
--------------------------	-----	---	---------------------

FLOOR CARE



フロアを長期に美しく保つためには、適切なメンテナンスが不可欠です。Bonaのフロアケア・ソリューションは、フロアをきれいに、そして生き返らせるために特別に開発されました。

あらゆる仕上げのフローリングおよび弾性床材に適したBonaのフロアケア・ソリューションは、フロアから頑固な汚れや油汚れを効果的に除去します。このセクションには、Bonaディープクリーンシステムやその他の素晴らしいフロアケア製品の情報が満載です。

プロフェッショナルの方にも、ホームオーナーの方にも、理想的なソリューションをご提供します。



1. ディープクリーンシステム
2. 塗装仕上のフローリング
3. オイル仕上のフローリング





FLOOR CARE

ディープクリーンシステム

製品番号
(発注品番)

容量

入数

単価/箱

Bona パワースクラバー



2つの回転ブラシが強力な洗浄効果を発揮する、コンパクトなコード付床洗浄機。前後に汚水回収用スクイジーを装備し、吸い残しがほとんどありません。デリケートなフローリングの洗浄にも安心して使用可能。PVCやリノリウム床を対象としたBonaレジリエント・ソリューションにも必須のマシンです。

特徴：

- ・ ブラシでフローリングの溝までしっかりと洗浄
- ・ あらゆる床面の洗浄作業に
- ・ 洗浄とパキューム一体型
- ・ 屋内だけでなく外部デッキ洗浄にも

技術情報：

モーター出力：Max 2700 W, Avg. 1900 W
電源：115 V / 60 Hz
重量：34.5 kg
本体付属ブラシ：2 x 400 mm ホワイト
洗剤タンク容量：10 L
汚水タンク容量：10 L
サイズ：520 mm x 470 mm x 300 mm

AM0003220
(0300130)

1

¥760,000

Bona パワースクラバー用 ブラシ



ホワイト — オイル、ウレタン仕上げのフロアのディープクリーン用
オレンジ — 外部デッキ洗浄用
レッド — オイル、ハードワックスオイルのリコート前の洗浄用
グリーン — オイル仕上げのフロアのリコート前の重洗浄用
ブラック — 石材やタイル床の洗浄用

ホワイト	AS3647622500 (0300160)	400 mm	1	¥35,000
オレンジ	AS3647625250 (0300166)	400 mm	1	¥35,000
レッド	AS3647624580 (0300163)	400 mm	1	¥30,000
グリーン	AS3647622520 (0300161)	400 mm	1	¥70,000
ブラック	AS3647624810 (0300164)	400 mm	1	¥70,000

Bona パワースクラバー用 サクシオンバー (スクイジー)



破損・劣化時の交換用スペアパーツ。1本単位でお求めいただけます。
※1台につき2本使用します。

AS3647770970
(0320515)

400 mm

1

¥22,000

Bona ディープクリーン ソリューション



ポリウレタンの保護塗膜やフローリングを傷めることなく、汚れを強力に除去。汚れたフローリングのクリーニング用に開発された、強力な非毒性の水性クリーナーです。
※自然塗装仕上げの床にも使用できますが、洗浄により汚れと同時に保護オイルも一部除去されます。保護効果が低下するため、洗浄後は必ず保護オイルを塗布してください。

特徴：

- ・ フローリングをリフレッシュ
- ・ 深く染み込んだ汚れや頑固な擦り傷を除去
- ・ Bonaパワースクラバー用に開発

技術情報：

用途別希釈倍率 (本製品1に対しての水の割合)
・ ウレタン/UV塗装仕上の場合：1:10
・ オイル/自然塗装仕上の場合：1:20
・ 外部デッキ洗浄の場合：1:5

WM650020010
(0309110)

5 L

3

¥48,000 /箱(@16,000)



FLOOR CARE

塗装仕上のフローリング

製品番号
(発注品番)

容量

入数

単価/箱

Bona プリザーバープラス



製品の詳細は46ページをご参照ください。

オイル仕上のフローリング

タイプ

製品番号
(発注品番)

容量

入数

単価/箱

Bona オイルケア



オイル仕上げ床のメンテナンスから、無塗装床のベースオイル（2回塗布推奨）まで、幅広く対応する植物油ベースのオイル。低VOC（8%未満）・低臭で、EU規格EN71-3（玩具安全基準）にも適合した高い安全性を誇ります。

※塗布後は「拭き取り必須」です。拭き取りが不十分だと乾燥不良の原因となるため、確実に行ってください。

特徴：

- ・メンテナンスにも仕上げにも使用できる
- ・粘度が低く塗りやすい
- ・速乾性
- ・低VOC

技術情報：

ベース：変性植物油
 カテゴリー：1液型硬化オイル
 乾燥時間：12時間
 塗布ツール：Bonaウールパッド、オイルクロス
 塗布量：50～100㎡/L

クリア	GT525113001 (0308010)	1 L	6	¥84,000 /箱(@14,000)
-----	--------------------------	-----	---	---------------------

※旧製品名、Bonaケアオイル

Bona オイルソープ



オイル仕上げ、自然塗装仕上げのフローリング用濃縮クリーナー。
 汚れを落とすだけでなく、ワックス効果もあります。

特徴：

- ・オイル塗装にやさしい
- ・清掃と床面のコンディショニング
- ・濃縮型で経済的

技術情報：

pH値：約9
 希釈倍率：1:50

WM704013100 (0309000)	1 L	6	¥36,000 /箱(@6,000)
--------------------------	-----	---	--------------------

※旧製品名、Bonaソープ

Bona オイルフロア リフレッシュ



塗布後わずか1～2時間で歩行可能。拭き取りも不要な、速乾・水性メンテナンスオイルです。
 作業はフロアに直接塗り広げるだけ。水性のため自然発火のリスクもなく、安全かつ手軽にメンテナンス作業を完了できます。

特徴：

- ・オイルフロアのメンテナンスに
- ・亜麻仁油配合
- ・撥水性にすぐれる

技術情報：

塗布ツール：Bonaクリーニングパッド
 塗布量：40～60㎡/L

WP605013001 (0309281)	1 L	6	¥50,400 /箱(@8,400)
--------------------------	-----	---	--------------------

TOOLS & ACCESSORIES



完璧なフロアは、適切なツールがあつてこそ実現できます。何十年にもわたり職人の皆さまと密接に連携してきたBonaは、彼らが作業に関して何を求めているかを正確に理解しています。だからこそBonaのツールとアクセサリーは、Bonaの製品と完璧な互換性を持つよう専門的に開発されています。例えばローラーひとつも、Bona仕上剤を最適な塗布量で美しく塗布できるよう専門的に設計。塗料の性能を最大限引き出します。



1. 塗装
2. マシンアクセサリー
保管用ボックス
3. フロアケア
4. モップ





TOOLS & ACCESSORIES

塗装

サイズ

製品番号 (発注品番)

数量

入数

単価/箱

Bona マイクロフリース ローラー 11 mm



Bona水性仕上剤塗布用。25cm幅、パイル 11mm。

高密度マイクロファイバーパイルが水性塗料を均一に塗布し、両側のディスクが塗布量を一定に制御。塗料の性能を最大限に引き出すプロ仕様ローラーです。

25 cm

AT31001000
(0307410)

1

10

¥54,000 /箱(@5,400)

Bona マイクロファイバー ローラー 11 mm



Bona水性仕上剤塗布用。25cm幅、パイル 11mm。

起泡を抑え、水性塗料を均一に塗布するための専用ローラー。あらゆる水性プライマー、仕上剤の塗布作業に対応します。

25 cm

AT31002200
(0307431)

1

10

¥45,000 /箱(@4,500)

Bona マイクロファイバー ローラー 5 mm



Bonaハードワックスオイル、Bonaデッキガード、Bonaリノプライム塗布用。

25cm幅、パイル 5mm

25 cm

AT31120897
(0307432)

1

10

¥45,000 /箱(@4,500)

Bona スーパーコート ローラー



BonaピュアHD、スーパースポーツピュアHD、ピュアカラー塗布用。塗料を一度に多く含み、均一な厚塗りを効率的に実現するポリエステルローラーです。パイル 11mm

10 cm

AT31002310
(0307439)

1

10

¥4,000(10本入)

25 cm

AT31002325
(0307441)

1

1

¥3,000

Bona ローラーハンドル - 10 cm



スーパーコートローラー10cm用のハンドル

10 cm

AT31004000
(0307437)

1

¥1,000

Bona ローラーハンドル - 25 cm



25cm幅のローラー用のハンドル

25 cm

AT31014001
(0307400)

1

¥1,800

Bona ローラー用 伸縮ハンドル



クイックリリース付きのBonaローラーハンドル用の伸縮ポール。

Bona T-Barアプリーケーターも取り付けすることができます。

110-200 cm

AT31401002
(0306940)

1

¥10,000



TOOLS & ACCESSORIES

塗装

サイズ

製品番号 (発注品番)

容量

入数

単価/箱

Bona 外部デッキ用 フロアブラシ



細毛を高密度に配置した高品質ブラシ。Bonaデッキオイルの塗布作業に最適です。

22 cm	AT31101000 (0307550)		1	¥20,000
-------	-------------------------	--	---	---------

Bona T-Bar アプリーケーター



Bona T-Bar アプリーケーター用替毛を装着して使用します。体育館など広い面積での水性仕上剤塗布に最適です。ヘッドが樹脂製で軽量なため取り回しが良く、塗料を均一に厚く塗布でき、作業効率を高めます。

46 cm	AT0001557 (0307300)		1	¥10,000
60 cm	AT0001558 (0307301)		1	¥13,000

Bona T-Bar アプリーケーター用替毛



Bona T-Bar アプリーケーターに装着し、水性仕上剤の塗布に使用します。軽量の樹脂製ヘッド（本体）との組み合わせで、体育館など広い面積でも、塗料を効率よく厚く塗布できます。

46 cm	AT0001555 (0307302)		6	¥30,000 /箱(@5,000)
60 cm	AT0001556 (0307303)		6	¥34,800 /箱(@5,800)

Bona ステンレスコテ



Bonaミックス&フィル、オイル、ステインの塗布作業に。

27 cm	AT959201 (0307460)		1	¥12,000
-------	-----------------------	--	---	---------

Bona オイルクロス



オイル塗布作業、拭き上げ作業に。

50 x 60 cm	AT32086000 (0307450)		10	¥8,000 /袋(@800)
------------	-------------------------	--	----	-----------------

Bona ミキシングボトル



BonaトラフィックHDなど2液型塗料を、必要な分だけ混合するための専用容器。
注ぎ口は5Lボトルからでも移しやすい広口設計です。キャップを締めて容器ごとしっかり攪拌できるため、現場でのミキシング作業が迅速・確実に行えます。

	30031 (0307480)	1.9 L	1	¥2,400
--	--------------------	-------	---	--------



TOOLS & ACCESSORIES

マシンアクセサリ保管用ボックス

製品番号
(発注品番)

入数

単価/箱

Bona ボックスL



Bonaフレキシサンドのドライブプレートやサンディングディスクなど、各種アクセサリをまとめて整理・収納できる硬質プラスチック製コンテナ。現場への運搬や保管に最適です。
サイズは 230 x 396 x 296 mm。

AST237
(0307525)

1

¥40,000

Bona ボックスXL



Bonaフレキシサンドのドライブプレートやサンディングディスクなど、各種アクセサリをまとめて整理・収納できる硬質プラスチック製コンテナ。現場への運搬や保管に最適です。
サイズは 430 x 396 x 296 mm。

AST437
(0307526)

1

¥130,000

Bona ボックス トロリー



Bonaボックスの移動に便利な大型キャスター付きトロリー

AST999
(0307527)

1

¥60,000

フロアケア

サイズ

製品番号
(発注品番)

数量

入数

単価/箱

Bona ポリッシュ アプリーケーター



Bonaポリッシュアプリーケーター用替毛を取り付けて使用します。
BonaポリッシュやBonaブリザーバープラスといった保護剤や、Bonaノルディックトーン、Bonaリッチトーンといった下処理剤の塗布作業に。

40 cm

AT31409000
(0307102)

1

¥17,000

Bona ポリッシュ アプリーケーター用替毛



Bonaポリッシュアプリーケーターに取り付けて使用します。

40 cm

AT31409001
(0307103)

1

¥10,000



TOOLS & ACCESSORIES

モップ

サイズ

製品番号 (発注品番)

容量

入数

単価/箱

Bona スポーツモップ



広いスポーツフロアの清掃に最適な幅広タイプのBonaモップです。152×10cmのワイド幅。Bonaスポーツモップ本体に、ダスティングパッドとクリーニングパッドが各1枚付属しており、届いたその日から広範囲の清掃作業を効率化します。

含まれるもの:

- ・ダスティングパッド152cm×1枚
- ・クリーニングパッド152cm×1枚
- ・モップ本体

152 cm

WM710013471
(0311013)

4

¥220,000 /箱(@55,000)

Bona ダスティング パッド 152cm



Bonaスポーツモップ用の替えパッド。
ワンタッチでかんたんに取り外しできるベルクロ仕様。フロアの乾拭き清掃に。

152 cm

AX0003500
(0311014)

1

¥5,500

Bona クリーニング パッド 152cm



Bonaスポーツモップ用の替えパッド。
ワンタッチでかんたんに取り外しできるベルクロ仕様。
Bonaクリーナーと併用してスポーツフロアの拭き上げに。

152 cm

AX0003499
(0311015)

1

¥5,500



RETAIL



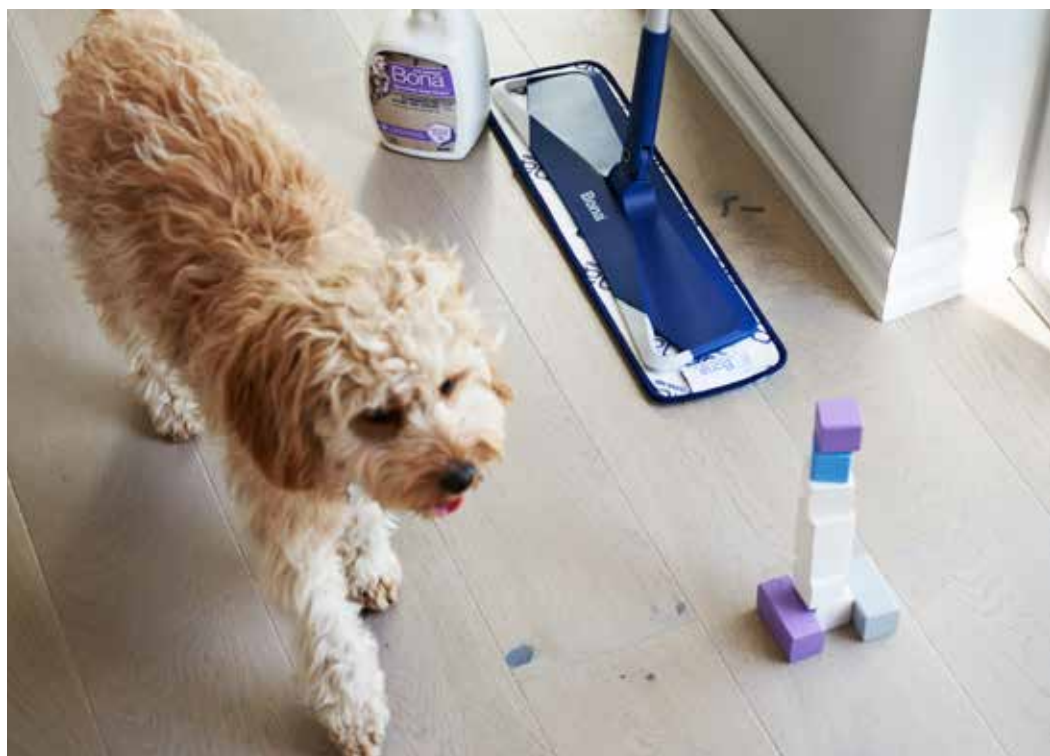
よりクリーンに、より安全に、よりスマートに。

Bonaは100年を超えるフローリングメンテナンスの経験に基づき、ご家庭でも簡単に、フローリングを美しく、長持ちさせるための製品を提供しています。

プロフェッショナルが培ってきた専門技術を、そのままご家庭にお届けします。



1. 家庭用製品





FLOOR CARE

家庭用製品

製品番号
(発注品番)

容量

入数

単価/箱



手軽さとプロ品質を両立させたフローリング用お掃除スプレーモップ。手元のハンドルを握ると適量のクリーナーがスプレーされ、あとは拭くだけで面倒な拭き掃除が完了します。詰め替え式カートリッジと、繰り返し洗えるマイクロファイバーパッドが付属。ホコリや汚れを効果的に除去し、美しく自然な輝きのあるフローリングを演出します。クリーナーは GREENGUARD GOLD 認証取得。

Bona プレミアムスプレーモップ

CA301010006
(0309443)

850ml

4

¥48,000 /箱 (@12,000)



週に一度の拭き掃除にオススメのフローリング用クリーナー。フローリングに直接スプレーして拭き上げるだけで、汚れを取り除き、清潔で自然な輝きのあるフローリングに仕上げます。速乾性にすぐれ、二度拭き不要。洗浄成分が床に残らないので、子どもやペットにも安心です。GREENGUARD GOLD 認証取得。

Bona フロアクリーナー スプレー

WM740113011
(0309240)

1L

6

¥16,800 /箱 (@2,800)

Bona フロアクリーナー 詰替え用

SH740119100
(0309434)

2.5L

4

¥22,400 /箱 (@5,600)

Bona フロアクリーナー 詰替え用

SH740115100
(0309448)

4L

4

¥27,200 /箱 (@6,800)

Bona フロアクリーナー カートリッジ

WM760341541
(0309447))

850ml

6

¥19,200 /箱 (@3,200)



Bona で最強の洗浄力を誇る Bona ディープクリーナーは、酸素の力で蓄積した汚れやこびりついたしつこい汚れを取り除き、フローリングを深部まで洗浄します。

Bona マイクロファイバーディープクリーンパッドと組み合わせることで、その洗浄効果は最大化されます。GREENGUARD GOLD 認証を取得した水性クリーナーは、子どもやペットに安心だけでなく、環境にも安全な製品です。

Bona ディープクリーナー スプレー

WM857013001
(0309435)

1L

6

¥21,600 /箱 (@3,600)

Bona ディープクリーナー 詰替え用

WM857015001
(0309436)

2.5L

4

¥29,600 /箱 (@7,400)



FLOOR CARE

FASTENING

SANDING

COATINGS

FLOOR CARE

ACCESSORIES

家庭用製品

製品番号
(発注品番)

容量

入数

単価/箱



2種類のマイクロファイバーがフローリングの汚れを効果的に取り除きます。Bonaフロアクリーナーや水と一緒に使うことで、フローリング表面のバクテリアを99%除去。BonaプレミアムマイクロファイバーモップやBonaプレミアムスプレーモップに取り付けてお使いください。

Bona ポリッシュや Bona オイルリフレッシャー、
Bona オイルフロアリフレッシャーの塗布にも
お使いいただけます。



Bona マイクロファイバー クリーニングパッド

CA101020
(0309439)465x130
mm

8

¥17,600 /箱(@2,200)



長短2種類のマイクロファイバーがほこりや細かな汚れ、アレルゲンをキャッチし、フローリングから取り除きます。Bona プレミアムマイクロファイバーモップに取り付けてお使いください。



Bona マイクロファイバー ダस्टینگパッド

CA101021
(0309440)465x130
mm

8

¥17,600 /箱(@2,200)



独自のパワーループテクノロジーが、蓄積した頑固な汚れを浮かせ、根こそぎ除去します。Bona ディープクリーナーと組み合わせることで、その洗浄効果は最大化。素材の90%以上にリサイクル素材を使用した、環境配慮型製品です。



Bona マイクロファイバー ディープクリーンパッド

CA101059
(0309441)465x130
mm

8

¥22,400 /箱(@2,800)



伸縮式モップとBona マイクロファイバークリーニングパッドのセット。クリーナーをスプレーしての拭き上げはもちろん、別売のダस्टینگパッドに交換すれば乾拭きも可能。軽量なため、Bona ポリッシュやオイルフロアリフレッシャーの塗布作業にもストレスなく使用できます。



Bona プレミアムマイクロファイバーモップ

CA101065
(0309175)

6

¥38,400 /箱(@6,400)



New



植物由来成分を使用し、シダーウッドの香りのエッセンシャルオイルを配合したお掃除ロボット用濃縮クリーナー。フローリングのほこり、汚れ、油汚れを安全に除去し、フローリング本来の自然な輝きを引き出します。速乾性が高く、残留物も残らないため、ワックス、オイルなど、仕上げの種類を問わず安心してご使用いただけます。

家庭用製品	製品番号 (発注品番)	容量	入数	単価/箱
Bona フロアクリーナー お掃除ロボット用 濃縮タイプ	WM740173052 (0309450)	1.1 L	6	¥34,800 /箱(@5,800)

Bona

Wood Floor Cleaner for Mopping Robots

お掃除ロボットの クリーニング性能が、さらにアップ



お掃除ロボット専用の 独自設計

ほとんどの水拭きロボットと
水拭き掃除機で使えます



濃縮タイプのクリーナー

使い方はかんたん
水と一緒にタンクに入れるだけ



床を、見違えるほど美しく

速乾性で拭きムラなし
ホコリや皮脂汚れ、ベタつきを
スッキリ除去



無垢フローリングにも安心

フローリングメンテナンスの
プロが開発
デリケートな床を、やさしく
強力に洗浄します



FILL



CLEAN



RELAX

COMPLETE
YOUR
CLEANING
EXPERIENCE



水200mLに対し、クリーナーを最大10mL加えてください。
最良の結果を得るには、蒸留水の使用をお勧めします。

FASTENING

SANDING

COATINGS

FLOOR CARE

ACCESSORIES



FLOOR CARE

家庭用製品

製品番号
(発注品番)

容量

入数

単価/箱



UV/ウレタン仕上げのフローリング用保護剤。フローリング表面に保護膜を形成し、細かな傷が目立たない美しいフローリングに整えます。光沢のある「グロス」と、落ち着いた「マット」の2種をご用意。1本で約50㎡の施工が可能です。

Bona クリーニングパッドで塗布してください。

※使用後のクリーニングパッドをそのまま放置すると繊維が固着します。必ずつけ置き洗いしてください。

Bona ポリッシュ グロス

WP511013011
(0309400)

1L

6

¥28,800 /箱(@4,800)

Bona ポリッシュ マット

WP500313011
(0309401)

1L

6

¥28,800 /箱(@4,800)



ビルドアップした Bona ポリッシュや、その他のコーティング剤を除去するリムーバーです。フローリングだけでなく、石床、タイル床、化学床にも対応。水で5倍に希釈して使用し、1本で約70㎡の施工が可能です。

Bona ポリッシュ リムーバー

WM634013001
(0309300)

1L

6

¥28,800 /箱(@4,800)



特許取得・新開発。「珪藻土(吸着)」と「光触媒(分解)」のダブル効果で、有害物質や不快なにおいにアプローチ。室内の空気をきれいに保つ「空気清浄機能」を備えた、つや消し仕上げのフロアワックスです。空気清浄効果は約1ヶ月持続。フローリングの保護とクリーンな空気環境を同時に実現します。

Bona エアクリーンポリッシュ

WP520651001
(0309404)

1.1 kg

6

¥38,400 /箱(@6,400)

Bona オイルフロア
リフレッシャー



フロアに直接塗り広げるだけ。面倒な拭き取り作業を一切不要にした、革新的な水性メンテナンスオイルです。水性なので自然発火のリスクもなく安全。速乾性が高く、塗布後1~2時間で歩行可能です。

特徴:

- ・ オイルフロアのメンテナンスに
- ・ 亜麻仁油配合
- ・ 撥水性にすぐれる

技術情報:

塗布ツール: Bonaクリーニングパッド
塗布量: 40~60㎡/L

WP605013001
(0309281)

1 L

6

¥50,400 /箱(@8,400)



FLOOR CARE

FASTENING

SANDING

COATINGS

FLOOR CARE

ACCESSORIES

家庭用製品

製品番号
(発注品番)

容量

入数

単価/箱



伸縮式モップと乾拭き用の Bona ペットシステム マイクロファイバースイブパッド、洗淨力にすぐれた Bona マイクロファイバーディーブクリーンパッドのセット。ペットを飼っているご家庭のお掃除に最適です。



Bona ペットシステム
マイクロファイバースイブパッド

+



Bona マイクロファイバーディーブクリーンパッド

Bona ペットシステム フロアモップキット

WM710013614
(0309445)

6

¥57,000 /箱(@9,500)



独自のニオイテクノロジー™ が、ペットの尿・唾液・汗のニオイを瞬間消臭。さらに消臭効果が5日間持続する高機能クリーナーです。スプレーして拭き上げるだけで汚れも除去。速乾性で二度拭きも不要、洗淨成分が床に残らないため、ペットを飼っているご家庭でも安心してご使用いただけます。

Bona ペットシステム フロアクリーナー

WM853051001
(0309444)

940ml

8

¥24,000 /箱(@3,000)

Bona ペットシステム フロアクリーナー 詰替え用

WM859015001
(0309449)

2.5L

4

¥24,000 /箱(@6,000)



ペットのいるご家庭のお掃除に最適な、乾拭き用のマイクロファイバーパッドです。ホコリだけでなく、ペットの毛やフケ、微細なアレルギーも強力にキャッチ。Bona プレミアムマイクロファイバーモップに装着して使用します。素材の90%以上にリサイクル素材を使用した、環境配慮型製品です。



Bona ペットシステム スイブパッド

AX0003628
(0309446)465x130
mm

6

¥15,000 /箱(@2,500)

その他の Bona 家庭用製品については、bona1919.jp をご参照ください。

Bona®

Bona®は、1919年に設立されたファミリーカンパニーです。
スウェーデンのマルメに本社を置き、16の子会社、70の代理店、700人のスタッフ、
4つの生産工場を拠点に、世界90カ国以上に展開しています。
Bonaはフロアの施工、メンテナンス、リノベーション用の製品やソリューションを
プロの施工会社、ホームオーナー、そして工場ラインでフローリングの塗装を行う
フローリングメーカー向けに提供しており、その製品群はフロアの生涯にわたります。



輸入元 株式会社オカベ

Bona ショールーム 〒222-0033 神奈川県横浜市港北区新横浜 3-16-1 KCビル 11F

横浜トレーニングセンター 〒224-0063 神奈川県横浜市都筑区長坂 1-34

大阪トレーニングセンター 〒578-0924 大阪府東大阪市吉田 5-17-20 No.4

本 社 〒939-1701 富山県南砺市遊部 870

TEL: 050-1730-4481 FAX: 050-3488-7291

<https://okabe1974.com>

bona.com