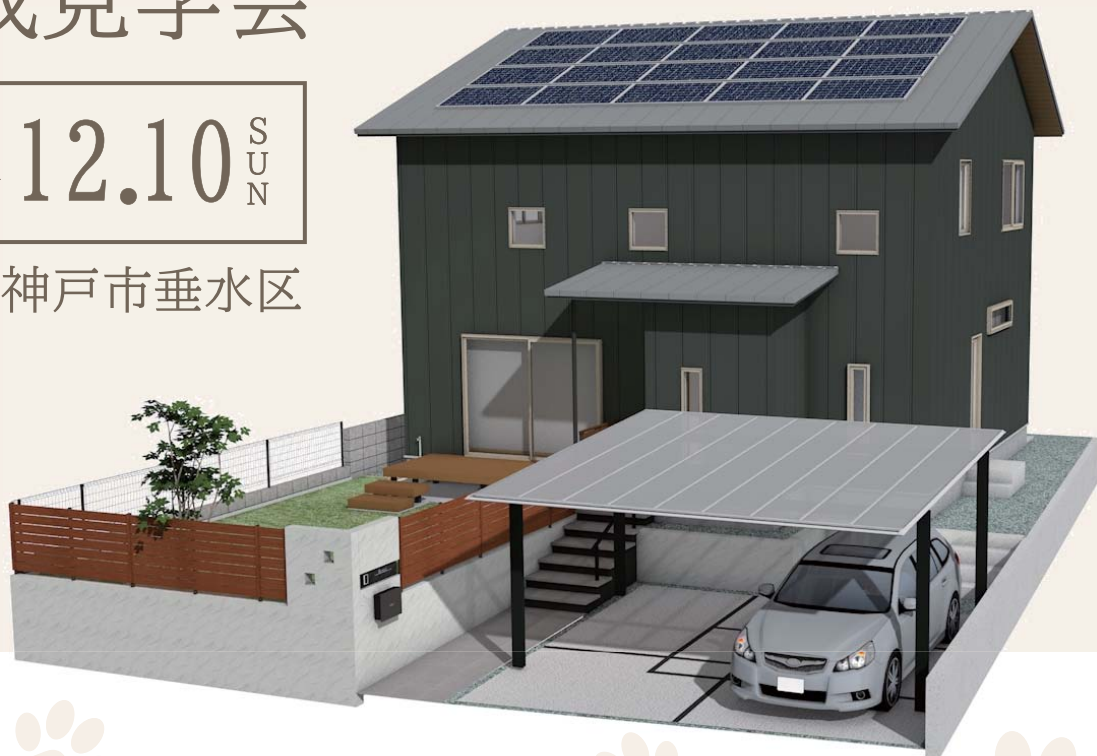


新築完成見学会

2023 12.9 SAT → 12.10 SUN

10:00~17:00 神戸市垂水区

完全予約制



驚きとワクワク！ 家族が楽しめる仕組み

ご夫婦の趣味を楽しめる趣味部屋や、猫や犬と一緒に住むことを想定したキャットウォークやペット専用扉、階段下を利用したワンちゃんスペースは必見。さらに、忍者屋敷のような隠し扉がある遊び心満載の住まいです。

人もペットも 永く健康に住まえる仕組み

小さなお子様やペットのいるご家庭にお勧めの「床下エアコン」と24時間換気「澄家-sumika-」。相性の良いこの組合せで温度と湿度を一定に保つことで、身体への負担を軽減。さらに、「小屋裏エアコン」も採用し、快適に過ごせます。

省エネで高性能！冬も夏も エアコン1台で快適な仕組み

HEAT20 G2グレードの高性能住宅に、パッシブデザインを取り入れることで、冬は暖かく夏は涼しく住めます。さらに、オール電化+太陽光パネルを採用しているため、エアコンの稼働時間が長いご家庭も安心です。

デザインにもこだわる おしゃれ空間の仕組み

外壁に採用した人気の金属製サイディングはデザイン性・メンテナンス性を兼ねそろえています。また、屋内の鉄骨階段はご主人様が製作されたもの。あんじゅホームの経験と技術できれいに収めました。

帰るたびに笑顔あふれる
ペットと暮らす家



株式会社
あんじゅホーム

〒657-0841 神戸市灘区灘南通3丁目4-20

フリーダイヤル： 0120-807-418

Mail : sp@sumai-jp.com

