

日本クラウドユーザー協会(JCUA) 設立・入会募集のご案内

クラウド・コンピューティングの健全な普及啓発とガバナンス・セキュリティ・法務・内部統制・BCM等の促進・改善に向けたユーザー目線に立脚した中立的な組織の設立とそのミッション・概要について

日本ERM経営協会(JERMA) 会長
日本マネジメント総合研究所 理事長
Cloud Security Alliance メンバー
公認不正検査士(CFE)
戸村 智憲

設立にあたって・・・

- ◆ 昨今のクラウドブームにおいて、クラウドのガバナンスやセキュリティをはじめ、実際の導入・運用における法務・IT統制などの整備や対策が遅れ、ベンダー主導のままクラウドがブームに乗じた儲けの道具になってきているのは遺憾な現状です。
- ◆ そこで、健全にクラウドについて議論・研究・普及啓発・情報発信し、ベンダー、クラウド提供者側ではなくユーザー視点から、クラウドに関するより健全な活用・浸透を目指し、各企業における望ましい効率的で効果的なIT経営システムづくりに資する活動をするべきであると考えております。
- ◆ 非営利的で、基本的に年会費・入会金なく、私費を投じて社会的に役立つ活動を目指した団体を設立することと致しました。
- ◆ 任意団体として活動し、極力、政治家・天下り等の関与しないで、公益社団法人より公益性が高く活動的な任意団体を目指します。

ご協力・ご参画のお願い

- ◆ お金は不要です。個人・法人を問わずお力・お知恵をお貸し下さい。
 - ⇒ 任意団体としての活動で、戸村個人のリスクテイクにて進めます。当協会ご参画を通じてのリターンがあればお取り下さい。当協会の使命(次ページ以降)の遂行が戸村としての望みです。
 - ⇒ 活動資金は、基本的に戸村の私費によりまかさないます。そのため、極めて低コスト体制での運営を行います。(研究会の参加費や会場費等、参画度合いに応じた多少の費用ご負担はご了承願えればと存じます。)
 - ⇒ その代わりに、当協会をお金儲けの道具にはしないで下さい。また、皆様のお力添えをお願い致します。その一方、資金拠出は特段の場合を除いて不要です。クラウドの健全な普及啓発・研究などにお力をお貸し下さい。
- ご協力例： 研究活動の参画・推進支援、共同開催、後援
会議室の無償貸し出し、広報支援 など

Mission: 日本クラウドユーザー協会が目指すもの

- ◆ **企業・組織運営におけるクラウドの健全性向上**
- ◆ **クラウドを活用したIT経営の普及啓発・研究活動・情報発信**
⇒ 大手企業ユーザーから中堅・中小企業・個人ユーザーに至るまで、持続的発展可能な状態で健全な経営を進めるためのクラウドをわかりやすく普及啓発・研究活動・情報発信を行う。
- ◆ **クラウド活用で問題となるガバナンス・セキュリティ・法務・内部統制・BCM等について一層の浸透・改善・促進を図る**
⇒ 日本ERM経営協会と日本マネジメント総合研究所との活動と連携し、各種リスク管理・セキュリティ関連の研究・提言なども幅広く行う。
- ◆ **クラウドを用いてこれまで解決しにくかった経営課題克服を進める**
⇒ ワークライフバランスにおけるテレワークや介護・育児・産前産後の対策など、人的資源活用の在り方に寄与するクラウドを目指す。

JCUAにおける活動領域

クラウドの普及啓発に向けた
ユーザー目線での活動領域

クラウド活用と
ガバナンスに
関する各種活動

クラウド活用と
セキュリティに
関する各種活動

クラウド活用と
法務・内部統制に
関する各種活動

クラウド活用とBCM
(事業継続性マネジメン
ト)に関する各種活動

クラウド活用と
ワークライフバランスに
関する各種活動

クラウド活用企業・組織
における事例研究・共有
と会員交流の各種活動

クラウド統制に関する
各種活動

クラウド活用とCSR
に関する各種活動
(環境・労働・人権等)

その他、クラウドが社会的に役立つようにするために
行う各種活動

任意団体 日本クラウドユーザー協会 (JERMA) 定款

第1条 当協会は、日本クラウドユーザー協会(JCUA)と称する。

©2010. Tomonori Tomura. All Rights Reserved.

第2条 当協会はクラウド・コンピューティングの健全な普及啓発とガバナンス・セキュリティ・法務・内部統制・BCM等の促進・改善に向けたユーザー目線に立脚した中立的な組織活動を目的とするとともに、その目的に資するため、次の活動を行う。

- 1 上記目的を遂行するための研究活動
- 2 上記目的を遂行するための『ERMLレビュー』と連携した出版・情報発信活動
- 3 上記目的を遂行するための参加者/社における相互の意見交換・情報交換活動
- 4 上記目的を遂行するための一般事業会社・組織・団体への相談会の開催・助言活動の開催
- 5 前各号に掲げる活動に附帯又は関連する事業活動

第3条 当協会の運営代表者の氏名及び住所(主たる事業所)は、次のとおりである。

東京都大田区東矢口2-16-18クレストUビル302

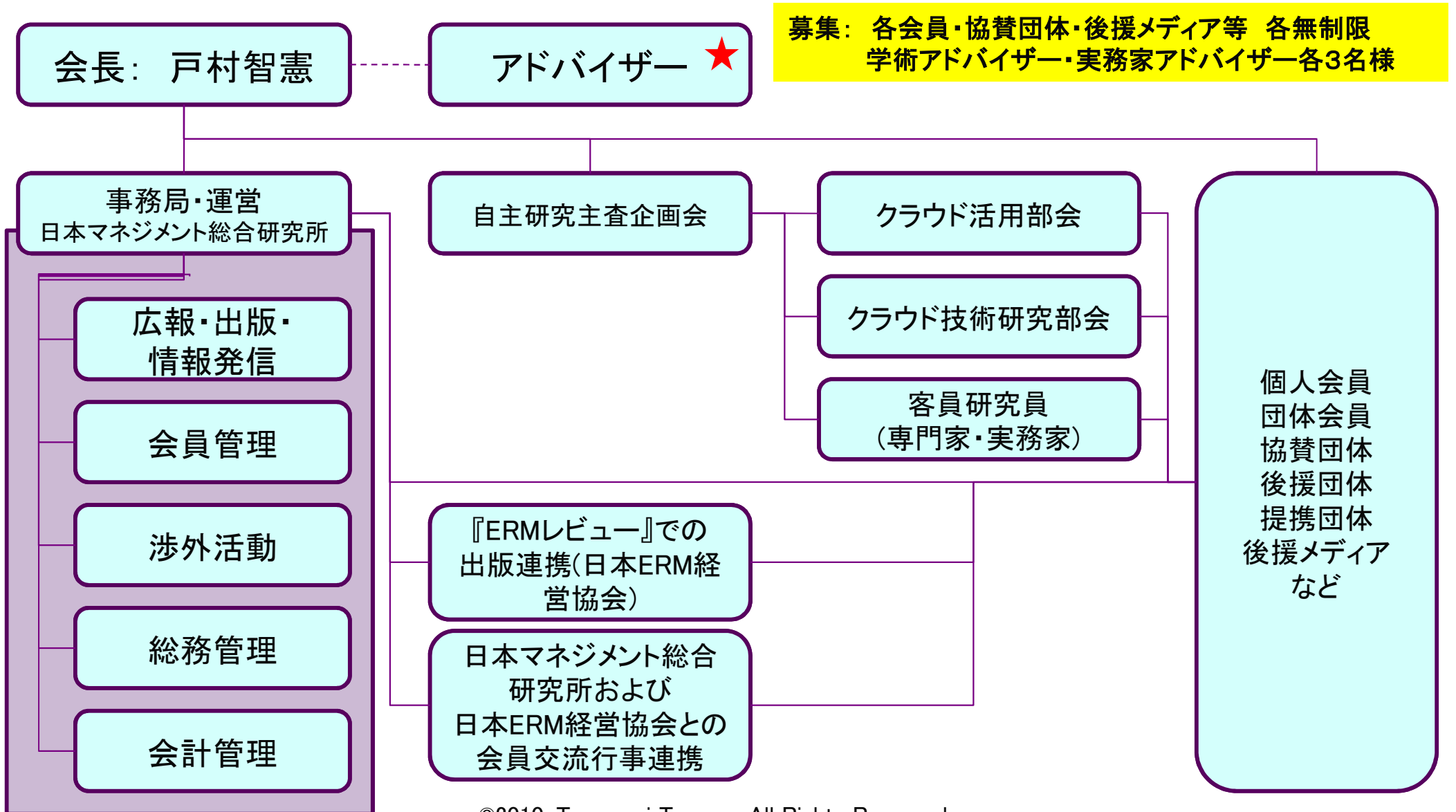
日本クラウドユーザー協会(JCUA) 会長 戸村智憲

第4条 当協会の理念に賛同頂ける個人・法人・団体等で、当協会会長の審議により加入が認められるものとする。会員としての参加において、入会金・年会費は不要とする。ただし、協賛金・賛助金等の任意納入を妨げない。なお、善意または悪意によらず、当協会の活動において当協会活動および他の参加者/社に対して迷惑をかけると当協会会長により判断された場合には、当協会会長による除名勧告によって会員としての資格を喪失する。当該除名勧告に対する抗弁のある場合は、当協会会長に申し出て協議による解決に努める。(当協会の悪用または当協会活動の混乱を防ぐことを旨とし、協議難航の場合は会長の裁定を優先する。)

第5条 当協会の運営は、会長の戸村智憲および日本マネジメント総合研究所並びに日本ERM経営協会が第一義的に担うものとする。当該会長及び団体との連携を持って円滑に活動を行うものとする。

第6条 本定款に定めのない事案については、都度、当協会会長と当事者間において協議し、最終決定は当協会会長の同意または裁定に委ねる。当協会会長の指示にはない各自の自主的活動については、混乱や悪用等を避けるため、当協会会長への事前申請を行い当協会会長の許諾を得ることとする。 以上

JCUA組織・連携形態



参考：日本ERM経営協会アドバイザー

吉川 武男	法政大学大学院教授 横浜国立大学大学院名誉教授 エジンバラ大学客員教授 元公認会計士試験 試験委員etc.
古田 清和	甲南大学大学院教授 公認会計士試験 試験委員
石井 康夫	大阪国際大学 ビジネス学部教授 元 阪急電鉄 内部監査部 調査役 学術博士
谷岡 克昭	日立製作所 企業改革分野担当部長 After J-SOX研究会メンバー
篠原 滋	ビジネスブレイン太田昭和 パートナー
篠原 雅道	インターリスク総研 主任研究員
檜田 信男	LEC東京リーガルマインド大学副学長 中央大学名誉教授 日本内部監査協会顧問
井川 紀道	日本大学大学院グローバル・ビジネス研究科教授 元世界銀行グループMIGA長官 元 大蔵省国際金融局次長

(2009年12月末日現在、敬称略、ご参画順)

日本クラウドユーザー協会にてアドバイザーをお引き受け頂ける方はぜひご連絡下さいませ。費用や義務は特になく、可能であれば出版におけるご寄稿や、活動におけるアドバイスを頂戴できれば幸いです。

本件のお問い合わせ先

日本クラウドユーザー協会(JCUA) 会長
戸村 智憲 (とむら ともりのり)

〒146-0094 東京都大田区東矢口2-16-18クレストUビル302
(日本マネジメント総合研究所 内)
TEL:03-3750-8722 FAX:050-1402-5157
E-mail: tomura@jcua.net

無料会員ご入会・ご参画・ご協力のご連絡は・・・
氏名・ご所属・部署・役職・住所・電話番号・FAX番号・メールアドレス
を明記の上、下記までウェブサイト「無料会員募集」ページより、
お申込みフォーマットにてご連絡下さいませ。
日本クラウドユーザー協会(JCUA): <http://www.jcua.net>