



2023年8月16日
パーソルイノベーション株式会社

**備後圏域 6市2町における副業・兼業人材の活用を『lotsful』が支援、
本日より企業の公募を開始
～地域の企業を対象に、広島県福山市が副業人材の採用費を一部補助～**
<https://lotsful.jp/brand/specials/bingo>

総合人材サービス、パーソルグループのパーソルイノベーション株式会社 lotsful Company（本社：東京都港区、lotsful Company代表：田中 みどり）が運営する副業人材マッチングサービス『lotsful（ロツツフル）』（<https://lotsful.jp/>）は、広島県福山市（市長：枝広 直幹）と連携し、備後圏域（広島県福山市を含む6市2町）の企業を対象に、副業・兼業人材活用支援を開始することをお知らせいたします。

本取り組みでは、備後圏域に拠点を置く企業を対象に、『lotsful』のサービス利用料を福山市が全額負担することで、地域企業が抱える人材課題の解決と、副業人材活用の成功事例の創出を目指します。対象企業の公募は、本日より開始いたします。特設サイト（<https://lotsful.jp/brand/specials/bingo>）より詳細をご確認ください。

■備後圏域における副業・兼業人材活用事業の取り組み背景

福山市はこれまで、地域企業の経営力強化と関係人口創出のため、市内企業における副業・兼業人材の活用を積極的に推進してきました。2023年度からは、副業人材マッチングサービス『lotsful』と連携し、昨年度は福山市のみで実施していた本取り組みの対象を、備後圏域の6市2町（広島県の三原市、尾道市、福山市、府中市、世羅町、神石高原町、岡山県の笠岡市、井原市）へと拡大することで、より多くの地域企業を対象に、副

問い合わせ先 パーソルイノベーション株式会社 広報室
TEL : 03-6757-4259 MAIL : pino_pr@persol.co.jp

業人材活用支援を展開していきます。『lotsful』は地域企業を支援したいハイスキルな副業人材と協力し、地域企業が抱える様々な経営課題の解決に取り組むとともに、備後圏域における副業・兼業人材活用の成功事例創出を目指します。

■福山市が副業人材の採用の一部費用を補助、備後圏域の企業が対象

備後圏域の6市2町に拠点を置く対象企業の皆さまには、福山市の補助のもと、『lotsful』による募集特設サイトの制作、経営課題解決に向けた優秀な人材のマッチング、採用後のオンボーディング支援などの各種サービスを無料でご利用いただくことが可能です。ぜひこの機会にご応募ください。

■応募方法

特設サイトのフォーム、または、運営事務局までお問い合わせください。

<特設サイト>

<https://lotsful.jp/brand/specials/bingo>

<運営事務局>

パーソルイノベーション株式会社 lotsful Company

担当：藤條華香（ふじえだ はるか）

メール：support@lotsful.jp

電話番号：080-7304-7509

■9月14日（木）14:00～オンライン説明会も開催

2023年9月14日（木）14:00より、応募をご検討中の企業担当者さまを対象にしたオンライン説明会も開催いたします。副業人材活用の事例をご紹介させていただきながら、本取り組みの概要や『lotsful』によるサポートの具体的な内容、お申し込み～副業人材の受け入れまでの流れについてわかりやすくご説明させていただきますので、ぜひご活用ください。※オンライン説明会へのご参加は必須ではありません。

・オンライン説明会のお申込み：https://share.hsforms.com/1dXTf_dE2SCCDLKZHYieJlg4ffw3

・お申込み締切：2023年9月14日（木）12:00

■スケジュール

2023年8月16日 対象企業の公募開始

2023年12月末日 公募終了

2023年8月～ 副業人材の募集開始（※）

2023年8月～ 選考・副業者決定

2023年8月～ キックオフ、副業人材の業務開始

2024年3月 プロジェクト終了

※lotsfulの特設サイトで募集いたします。

※副業人材の募集以降は、企業様ごとにスケジュールが異なります。

■福山市企画財政局長 藤井信行氏コメント

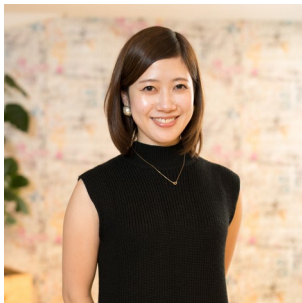


備後圏域は人口約83万人、面積約2,509km²の、広島・岡山の県境を越えて広がる圏域です。日常生活圏としてのつながりに加え、瀬戸内海地域における中核的な工業拠点として発展してきたことから、経済活動でもつながりが強い圏域となっています。臨海部では鉄鋼や造船等の重工業、内陸部では繊維業や木工業といった製造業が中心となって圏域経済の発展をけん引してきたことから、ものづくり産業が本圏域最大の稼ぐ力となっています。一次産業については、特に世羅町・笠岡市・井原市が農業に強みを持っています。また、瀬戸内海沿いの三原市・尾道市・福山市・笠岡市の沿岸部では漁業も行われています。

今回の取り組みでは、備後圏域に拠点を置く企業の経営力強化と地域経済の活性化を推進していくため、経験豊富な副業人材の皆さまの知見やノウハウをお借りし、副業・兼業人材活用の新たなモデルケースを一緒に創っていただきたいと考えています。

(自治体HP : <https://www.city.fukuyama.hiroshima.jp/>)

■lotsful Company代表 田中 みどり コメント



人材獲得競争が激化する中で、地域企業の経営強化・事業成長において人材・ノウハウ不足の課題は今後ますます大きくなっていくと予測されます。副業人材活用は、自社にうまく取り入れられればそのような課題を解決する手段の1つになるでしょう。今回の福山市様との取り組みにおいては、地域企業様によくお悩みをお伺いする、企業課題の棚卸し・言語化からマッチング後の運用方法の最適化まで、トータルでご支援することに注力していきます。地域企業様が、自立的に人材獲得を進め、経営・事業成長に繋がられるよう『lotsful』で伴走してまいります。

■副業人材サービス『lotsful』の特徴



問い合わせ先 パーソルイノベーション株式会社 広報室
 TEL : 03-6757-4259 MAIL : pino_pr@persol.co.jp

<副業人材へのメリット> <https://lotsful.jp/>

(1) 非公開案件も！多数のキャリアアップにつながる案件

『lotsful』は企業側の副業受け入れに関する啓蒙を積極的に行っています。事業開発、営業、マーケティング、人事、広報、経営企画など、ビジネス職を中心に多様な案件を取り揃えています。

(2) 専任タレントプランナーによる無料カウンセリング

これまでの実績やスキルについて、他社でどのように活用できるかを専任のタレントプランナーが無料カウンセリングを実施。副業未経験者も安心してチャレンジが可能です。

(3) 週1回～OK！柔軟なはたらき方が可能

週1回から原則リモートでチャレンジできる案件がほとんどです。週に1回・4時間からなど、柔軟なはたらき方で副業をスタートすることが可能です。

<副業受け入れ企業側へのメリット> <https://lotsful.jp/brand/lp>

(1) 豊富なノウハウをもつ人材の活用

スキルアップや事業貢献を目的にした豊富な経験や実績を持つ人材をターゲットにしているため、社内のリソースでは不足している分野に関して、領域ごとに確立・洗練された事業運営ノウハウを活用していただくことが可能です。

(2) 質の高いマッチング

大手企業・ベンチャーの両方に精通した専任タレントプランナーによるスキルアセスメントと目利きにより、各社のニーズ・課題や事業フェーズにフィットする人材を高い精度でマッチングします。

(3) 初期コスト・成功報酬不要

初期費用・成功報酬費用は発生しません。タレントの稼働費用のみで、業務切り出しから募集掲載、契約手続きまで一連のサービスを利用することができます。

(4) 副業受け入れが初めての企業も安心！プロによる仕組化支援

業務切り出しのサポートから、副業スタート時の煩雑な契約周りまでパーソルグループの豊富な人材支援ノウハウを活かしたオンボーディングサポートを実施。契約関連・労務管理等、副業人材活用の仕組み構築まで支援します。(契約形態は業務委託となります。)

■ **パーソルイノベーション株式会社について** < <https://persol-innovation.co.jp/> >

パーソルイノベーション株式会社は、パーソルグループの次世代の柱となる事業創造を目的として、2019年4月に事業を開始しました。リスティング支援サービス『学びのコーチ』や、新規事業創出プログラム「Drit（ドリット）」から創出された、e-Learningにコミック教材を活用した研修ツール『コミックラーニング』、副業マッチングサービス『lotsful（ロツツフル）』、シフト管理サービス『Sync Up（シンク アップ）』などを運営するとともに、新たな事業開発や、デジタルトランスフォーメーションを推進、パーソルグループのイノベーションを加速していきます。

パーソルグループは、「はたらいて、笑おう。」をグループビジョンに、人と組織にかかわる多様な事業を通じて、持続可能な社会の実現に貢献していきます。

■ 『lotsful』サービスご利用に関するお問い合わせは、以下メールアドレスからお願いいたします

support@lotsful.jp