

神奈川・藤沢が舞台の作品『青春ブタ野郎はおでかけシスターの夢を見ない』

## 劇場アニメ公開記念コラボキャンペーン決定！

横浜赤レンガ倉庫 1号館・2号館対象店舗にて、スペシャル描き下ろしポストカードを先着プレゼント  
<2023年6月16日(金)～7月14日(金) ※特典はなくなり次第、配布終了>

横浜赤レンガ倉庫では、2023年6月23日(金)公開の劇場アニメ『青春ブタ野郎はおでかけシスターの夢を見ない』とのコラボキャンペーンを、2023年6月16日(金)より横浜赤レンガ倉庫 1号館・2号館対象店舗にて実施いたします。

『青春ブタ野郎はおでかけシスターの夢を見ない』は、シリーズ累計発行部数が250万部を突破した鴨志田一による人気小説『青春ブタ野郎』シリーズを原作としたアニメシリーズの最新作となる劇場アニメ作品。神奈川・藤沢を舞台に、主人公・梓川咲太と、思春期特有の感情が不思議現象として現れる“思春期症候群”を引き起こした少女達が繰り広げる、切なくも瑞々しい思春期ファンタジーです。作品の舞台である神奈川県にちなみ、代表的な観光スポットの一つである横浜赤レンガ倉庫を背景に、メインヒロインである桜島麻衣が涼しげで軽やかな休日のファッションを身にまとい、1日ショッピングデートの気分が味わえるコンセプトの描き下ろし新規イラストにもご注目です！



©2022 鴨志田 一/KADOKAWA/青ブタ Project

<横浜赤レンガ倉庫 描き下ろしスペシャルビジュアル>



<横浜赤レンガ倉庫 外観イメージ>

### コラボキャンペーン概要

- 期 間：2023年6月16日(金)～7月14日(金) ※開催期間中であっても、特典はなくなり次第配布終了
- 場 所：横浜赤レンガ倉庫 1号館・2号館対象店舗 ※一部店舗を除く  
(〒231-0001 神奈川県横浜市中区新港 1-1)
- 内 容：期間中、1会計につき1,500円(税込)以上お買い上げのお客様へ、店舗での会計時にキャンペーン開催要項を掲載した作品公式 twitter のキャンペーンツイート画面、あるいは開催要項を掲載した公式 HP の画面をご提示いただくと、スペシャル描き下ろしポストカード1枚をプレゼント。  
※ポストカードの数量に限りがあります。開催期間中であってもなくなり次第終了とさせていただきます。
- WEB サイト：『青春ブタ野郎はおでかけシスターの夢を見ない』公式 HP キャンペーン告知ページ  
<https://ao-buta.com/news/?id=63065>  
『青春ブタ野郎はおでかけシスターの夢を見ない』公式 twitter  
[https://twitter.com/aobuta\\_anime](https://twitter.com/aobuta_anime)  
横浜赤レンガ倉庫 公式 twitter  
<https://twitter.com/yokohamaredbric>

## 劇場アニメ『青春ブタ野郎はおでかけシスターの夢を見ない』について

『青春ブタ野郎はおでかけシスターの夢を見ない』は、シリーズ累計発行部数が 250 万部を突破した鴨志田一による人気小説『青春ブタ野郎』シリーズ』を原作としたアニメシリーズの最新作となる劇場アニメ作品です。

本シリーズでは、主人公・梓川咲太と、思春期特有の感情が不思議現象として現れる“思春期症候群”を引き起こした少女達が繰り広げる、切なくも瑞々しい思春期ファンタジーが描かれ、2018 年に TV アニメ『青春ブタ野郎はバニーガール先輩の夢を見ない』が放送されると、メインヒロイン・桜島麻衣をはじめとする魅力的なキャラクターや、思春期の感情を豊かに描いた繊細なストーリーが話題となり、翌年 2019 年に、続編となる劇場アニメを公開。2023 年 6 月 23（金）に控えるシリーズ最新作『青春ブタ野郎はおでかけシスターの夢を見ない』の公開に向け、さらなる盛り上がりを見せています。



©2022 鴨志田 一/KADOKAWA/青ブタ Project

## 横浜赤レンガ倉庫について

創建 100 年を超える歴史的建造物を活用した文化・商業施設。当時の倉庫の面影を残した館内には様々なショップやレストラン・カフェが軒を連ね、これまでに累計 1 億 1 千万人以上の方にご来館いただいています。開業から 20 周年を迎えた 2022 年には、初のリニューアルを経て 12 月にオープンしました。

### ■施設概要

施設名：横浜赤レンガ倉庫

所在地：神奈川県横浜市中区新港一丁目 1

営業時間：1 号館 10 時～19 時、2 号館 11 時～20 時

※カフェ・レストランは店舗により異なる

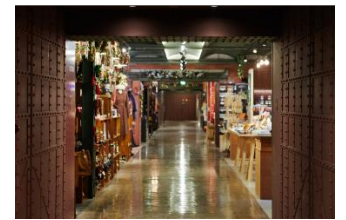
※1 号館ホール・スペースは催事により異なる

WEB サイト：<https://www.yokohama-akarenga.jp/>

アクセス：みなとみらい線「馬車道駅」または「日本大通り駅」より徒歩約 6 分

JR・市営地下鉄「桜木町駅」より自動車道経由で徒歩約 15 分、

「関内駅」より徒歩 15 分



### <この件に関する報道関係の方のお問い合わせ先>

株式会社横浜赤レンガ 広報担当

電話：045-226-1911 Mail：rb-press@yrb.co.jp

### <この件に関する一般の方のお問い合わせ先>

横浜赤レンガ倉庫 2 号館 インフォメーション 電話：045-227-2002(代)