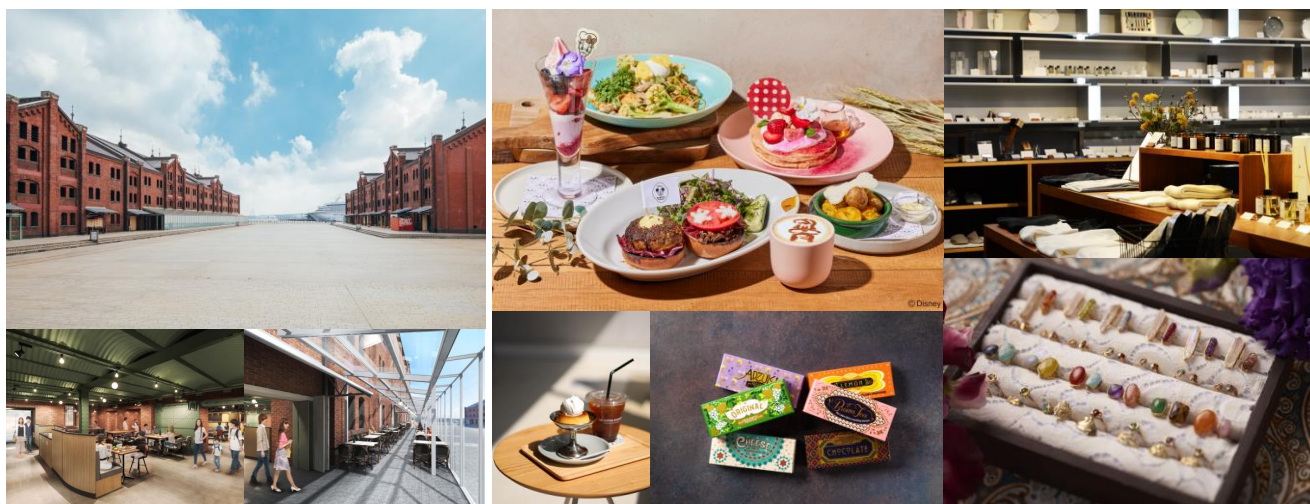


# 【横浜赤レンガ倉庫】12月上旬にリニューアルオープン決定 コンセプトは「BRAND NEW “GATE”」

～18の新規出店を中心に、横浜と世界、日常と非日常、過去と未来をつなぐ新しい扉に～

横浜赤レンガ倉庫は、本年5月より大規模改修工事のため休館していましたが、文化・商業施設として開業してから初めてのリニューアルを経て、12月上旬に再オープンすることを決定いたしました。コンセプトは「BRAND NEW “GATE”」で、リニューアル後にオープンする約60店舗のうち18店舗（9月29日時点）が新規出店となります。



## コンセプト「BRAND NEW “GATE”」

今回のコンセプトは「BRAND NEW “GATE”」です。横浜赤レンガ倉庫を、横浜と世界、日常と非日常、過去と未来をつなぐ新しい扉“GATE”と位置付けました。

### ①横浜と世界の“GATE”

リニューアルにより、横浜ゆかりの企業や老舗の新業態、初出店の店舗が続々と登場します。フードコートは、よりバラエティ豊かに世界の料理を楽しめるように。横浜にいながら世界を旅しているような気分を味わえる場所に生まれ変わります。

### ②日常と非日常の“GATE”

おなじみの横浜土産はもちろん、プレゼントなど特別なシーンのショッピングが叶う店舗、また、ファッションや雑貨、スイーツなど毎日来ても飽きない店舗ラインナップで、横浜赤レンガ倉庫ならではの、日常と非日常の両方を楽しむことができます。

### ③過去と未来の“GATE”

横浜赤レンガ倉庫の歴史を振り返る展示コーナーを新設し、周辺エリアと施設が辿ってきた歴史を視覚的に感じていただくことができます。加えて、リニューアルをきっかけに未来に向けたSDGs展開をさらに強化してまいります。



## 出店店舗紹介（一部）

リニューアル後にオープンする約60店舗のうち18店舗が新規出店（9月29日時点）、さらに既存18店舗も移転・リニューアルします。今回は、横浜赤レンガ倉庫の雰囲気を楽しみながら過ごせるカフェや、ここでしか出会えない特別なモノや体験、訪れるたびに新しい発見がある店舗、横浜らしさを存分に感じられる横浜発祥ブランドなど、「BRAND NEW “GATE”」を象徴する新規出店店舗の一部を紹介します。

### ■カフェ&レストラン

< Disney HARVEST MARKET By CAFE COMPANY | 2号館3F >

新規出店

神奈川初

ディズニーの世界観を通じて“人にも社会にも地球にもヘルシーな”モノを“楽しみながら”取り入れようという活動や理念を体感できるカフェ&ギフトショップ。

「Japan Local」をコンセプトに、生産者と地域の共生を大切にして四季を通じた日本中の「おいしさ」を届けるため、使用食材のセレクト方法や、ディズニーが提唱する「塩分・糖分・油分・カロリー」などに配慮したバランスの良い栄養成分の基準を満たすメニューのご提供に加え、オリジナルグッズの販売もいたします。



< UNI COFFEE ROASTERY | 1号館1F >

新規出店

横浜企業

横浜エリアを中心にそれぞれに異なるコンセプトで店舗展開している『UNI COFFEE ROASTERY』。

横浜赤レンガ倉庫らしさを活かした、ブルックリンスタイルの空間でこだわりのコーヒーや赤レンガ限定のメニューをご用意しております。ご家族やご友人と海を眺めながらゆったり過ごしたり、ペットとお散歩で立ち寄りたりと様々なシチュエーションでお楽しみいただけます。



■食物販

<フナーゲル | 2号館1F>

新規出店

商業施設常設初

横浜企業

横浜でロングセラーの洋菓子を作り続ける株式会社をりから“時空を結ぶホテル”をコンセプトに誕生したパティスリーブランド『フナーゲル』。注目の、オーツクッキーを採用した香ばしくリッチなバターサンドは、当店限定を含む10種の品揃え。オリジナル、あんバター、チーズ、ほうじ茶などそれぞれが異なるアンティーク調のパッケージに包まれ、手に取るたびに五感の喜びをお届けします。19世紀のホテルをオマージュしラウンジを備えた上質な空間で、単品からカスタマイズギフトセットまで特別な“選ぶ体験”をお楽しみいただけます。



Huffnagel



■ファッション&雑貨

<「+S」Spiral Market | 2号館1F >

新規出店

「生活とアートの融合」をテーマに活動する、東京・青山の複合文化施設「スパイラル」が運営するライフスタイルショップです。国内外からセレクトしたテーブルウェアやインテリア雑貨、ジュエリー、革小物、バスグッズ等を展開する他、独自にご紹介する作家やブランドの限定イベントも開催。ふと立ち寄れる居心地の良い空間で、暮らしを豊かにするアイテムとの出会いを創出いたします。

 spiral market.



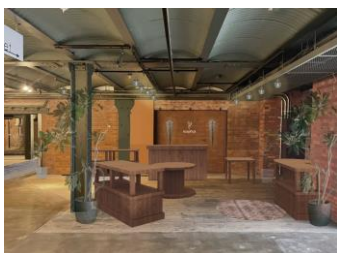
<Kardia | 2号館1F>

新規出店

商業施設常設初

天然石オリエンタルジュエリー【καρδια(kardia)】。“καρδια”（カルディア）とはギリシャ語で『こころ』という意味。『カルディア』では「心踊る身近なジュエリー」と「セクシーな可愛らしさ」をコンセプトに、色鮮やかな天然石を使用したオリエンタルジュエリーを一つ一つ制作しています。手に取るとポツと心が温くなる様な、ワクワクするような、日常を彩るアクセサリーをお届けします。エキゾチック感溢れるオンリーワン天然石ジュエリーとの素敵な出会いをお楽しみください。

  
καρδια



## フードコートもよりバラエティ豊かにリニューアル



2号館1Fに位置するフードコートも大きくリニューアルします。6店舗のうち3店舗がニューオープンし、よりバラエティ豊かにお食事を楽しめるラインナップになります。イートスペースは、ゆったりくつろげるソファ席や、ロケーションを楽しめるテラス席など、様々なシーンにマッチし、リラックスできる空間に。テイクアウトメニューもさらに充実し、広場や芝生でもお食事を楽しんでいただけます。

## 横浜赤レンガ倉庫の歴史を振り返る展示スペースを新設

1号館1Fには、新たに横浜赤レンガ倉庫の歴史を振り返る展示スペースを開設します。

倉庫として使われた時代から文化・商業施設として親しまれるようになった現在までの歴史や、外観・内観の時代ごとの変化、建物に残されていた歴史的な遺物、館内・館外・周辺に残る遺構などを、デジタルサイネージのライドショーやMAPでご覧いただけます。



## 横浜赤レンガ倉庫について

横浜赤レンガ倉庫は、1911年に2号館、1913年に1号館が竣工してから横浜のシンボルとして多くの方に親まれてきました。2002年に文化・商業施設として生まれ変わってからは、ショッピングやグルメ、様々なイベント等を楽しんでいただける場として、これまでに累計1億1千万人以上の方にご来場いただいています。そして開業から20周年を迎える今年、これからも横浜赤レンガ倉庫を快適にご利用いただけるよう、初のリニューアルを経て12月にオープンいたします。



### ■横浜赤レンガ倉庫 施設概要

施設名： 横浜赤レンガ倉庫

所在地： 神奈川県横浜市中区新港一丁目1

公式サイト： <https://www.yokohama-akarenga.jp/>  
(リニューアル特設サイト： <https://www.yokohama-akarenga.jp/renewal2022/>)

アクセス： みなとみらい線「馬車道駅」または「日本大通り駅」より徒歩約6分  
JR・市営地下鉄「桜木町駅」より自動車道経由で徒歩約15分、「関内駅」より徒歩15分

**本リリースに記載されている内容は変更になる可能性がございます。11月上旬頃に詳細情報の発表を予定しております。**

<この件に関する報道関係者の方のお問い合わせ先>  
横浜赤レンガ倉庫広報事務局（ピーアールコンビナート株式会社内）  
電話：03-3263-5621 FAX：03-3263-5623  
MAIL：yrb\_pr@prk.co.jp

<この件に関する一般の方のお問い合わせ先>  
横浜赤レンガ倉庫 お客様お問合せ先 電話：045-227-2002(代)