



2022年、開業25周年を迎えます  
感謝とともにこれからも「Smile with you」

# News Release

THE YOKOHAMA BAY HOTEL TOKYU

2022年6月17日 横浜ベイホテル東急

## 器ごと“メロン”の豪華フレーバー新登場！ 夏のひんやりスイーツ「かき氷」3種を提供

2022年7月1日（金）～8月31日（水）



横浜ベイホテル東急(横浜市西区みなとみらい・総支配人丸山 浩人)ラウンジ「ソマーハウス」(2階)では、2022年7月1日(金)～8月31日(水)の期間限定で、「かき氷」3種を販売いたします。

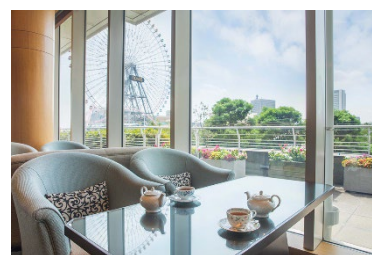
暑さを吹き飛ばすひんやりスイーツ「かき氷」。今年は、贅沢に器ごと“メロン”が新登場！マスクメロン2分の1カットを用いた大胆なかき氷は、上品な甘さと芳醇な香りが特長のメロン好きにはたまらない逸品です。氷菓を中心に、メロンの果肉と、メロンとミルクのエスプーマを添えました。また、ピンク色の見た目が可愛らしく、夏に大人気の「桃」は、肉厚な桃と練乳のエスプーマを添えてご提供いたします。そして、ほのかな苦味も味わえる「抹茶」は、ふっくらとした大納言小豆を白玉と一緒に楽しみください。

すっきりとした飲み口が人気の温かい「ソマーハウスブレンドティー」付き。みなとみらいの景色を眺めながら、涼やかなひとときをどうぞ。

### 期間限定「かき氷」概要

- 期間: 2022年7月1日(金)～8月31日(水)
- 時間: 11:00～16:00 (ラストオーダー)
- 場所: ラウンジ「ソマーハウス」(2F)
- 料金: メロン 7,500円 / 桃 2,000円 / 抹茶 2,000円  
温かい「ソマーハウスブレンドティー」付き

※社会状況により、提供時間・場所の変更が生じる場合がございます  
※表示料金はサービス料13%・消費税10%が含まれております  
※食材の入荷状況により、メニューが変更になる場合がございます  
※写真はイメージです



「ソマーハウス」内観 イメージ

◇横浜ベイホテル東急では、お客様の安全と健康を第一に、新型コロナウイルス感染防止対策に最善を尽くし取り組んでまいります。詳細はホテル公式ホームページをご覧ください。 <https://ybht.co.jp>

**【お客さまのお問い合わせ先】**  
横浜ベイホテル東急  
ラウンジ「ソマーハウス」  
Phone:(045)682-2219

**本件に関するお問い合わせ**  
横浜ベイホテル東急  
マーケティング 大山・佐竹  
Phone:(045)682-2273 Fax:(045)682-2271  
〒220-8543 横浜市西区みなとみらい2-3-7