

## 新技術のススメ



GIJUTSUKAN  
三菱みなとみらい技術館

### 大迫力!ロケットの仕組みを学ぼう

三菱重工グループのものづくりやテクノロジーなどの科学技術を紹介するミュージアムです。宇宙ゾーンでは、日本のロケットの迫力ある映像や大型模型、メインエンジンの実物などを展示。オンラインイベントでは、理科実験や、視聴者参加型の館内の解説付きツアーをします。**現在そして未来の技術**を体験しよう!



### 首都高MMパーク あの車が間近で見られる!?

**首都高のヒミツ**を学べる施設です。首都高といえば、普段何気なく走っていると思いますが、実は安心・安全がずっと続くように様々な工夫がされています。黄色い交通パトロールカーと一緒に記念撮影して、そのヒミツを探ろう!また、逆光や夜でも案内標識を見やすくする技術のヒミツを学んでみよう!

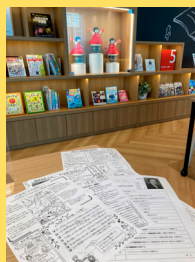


入館無料

### Mulabo! エレクトロニクスのひみつを知ろう

ムラーボ!

クイズや体験コンテンツを通して、**電気や科学を楽しく**学べる施設です。Mulabo!カフェのライブラリーや体験ゾーンでは、様々なエレクトロニクスのひみつを発見できます!7/15~8/28はスタッフ手書きの「エレクトロニクスのひみつ新聞」を掲出!



入館無料

みなとみらいは



にあふれている!

**自由研究**のテーマを探しに行こう!

## 歴史探求の旅に出よう



JICA 横浜  
海外移住資料館

### 海外へ移住したのはなぜ?

海外へ移住した日本人と、その子孫について学べる施設です。日本人の海外移住の歴史は、明治の始め、約150年前から始まります。どうして海外へ移住したのでしょうか。移住したときにもっていった**“七つ道具”**とは?ことなる言葉や文化で過ごした人たちの歴史をたどろう。



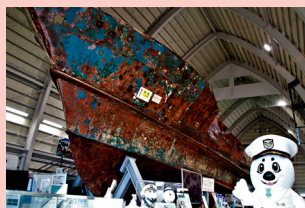
入館無料



### 日本の海を守ってる!

海上保安資料館横浜館

海上保安庁の資料館です。北朝鮮がスパイ活動などにつかっていた工作船が展示されています。どうしてここに展示されているのでしょうか?島国日本の**“海の守護神”**について、学んでみよう!



入館無料



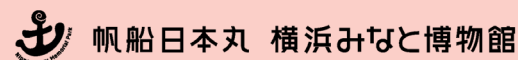
DOCKYARD  
GARDEN

### かつてこの場所は海に面していたの?

明治から昭和にかけて、ここには、たくさんの船が造られ修理される旧横浜船渠第2号ドックがありました。現在は役割を終えていますが、日本に現存する**最も古い石造リドック**を後世に伝えるため、ドックヤードガーデンとして復元。ドックの内部にはレストランが集まった「みらい横丁」も!



入館無料



### 歴史と暮らしのなかの横浜港

**2022年6月にリニューアル!**横浜港の歴史・仕組み・役割を知ることができます。映像で学ぶ「黒船来航」、日本丸の総帆展帆が見られるVRシアターやガントリークレーンシミュレーターを体験してみよう!博物館の目の前には重要文化財・帆船日本丸も!



## アイデアを形にしよう!



Creative Thinking  
～創造的思考～

世界初のインスタントラーメンを発明し、地球の食文化を革新した安藤百福の「クリエイティブシンキング=創造的思考」を数々の展示から体験できます。見て、さわって、遊んで、食べて！**発明・発見のヒント**がきっと見つかる!

高校生以下入館無料



©カップヌードルミュージアム 横浜



研究所で学び、遊ぼう!

S/PARK

夏休みには、研究員と学べるワークショップや**プログラミングソフトを使って自分だけのアート**を創るイベントなどを開催。常設の体験型ミュージアムで化粧品の科学も学べます。S/PARKで「美のひらめき」を感じてみよう!

入館無料



## たくさんのコレクション



SKY GARDEN 空にいるみたい!

**高さ273m**にある関東平野を一望できる展望フロアです。ここには、「空」にまつわる本などが約2,000冊ある『横浜・空の図書室』や、床や壁に横浜の街が投影されて視覚的に歴史や文化を体験できる『空中散歩マップ』が。海と街を臨みつつ、横浜の魅力をもっと知ろう!



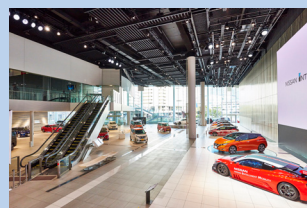
NISSAN GALLERY

クルマを学ぼう!

GLOBAL HEADQUARTERS

日産車約40台が展示されている施設です。レーシングカー体験ゲームなどのコンテンツも。夏休みには、**クルマを学べる**自由研究イベントを開催。来て、体験して、楽しめるイベントはもちろん、オンラインイベントも開催するので、お家からご参加ください!

入館無料



原鉄道模型博物館

鉄道コレクションで旅しよう!

**世界中の鉄道**の模型が見られる博物館です。鉄道模型を製作・収集した原信太郎は世界300か国以上を訪れ、様々な鉄道を自分で確かめ、まるで本物のような鉄道模型を完成させました。大きなジオラマを走る鉄道模型を見ながら「見知らぬ世界へ旅」しよう!



ワークショップ等の実施日や詳細は、各施設のHPでご確認ください。**事前予約制**や**入館人数制限**を行っている施設もあります。

## アプリを使えばもっと楽しい♪

12+ ONLY 12歳未満の方は、保護者の方と一緒に楽しんでね。

参加方法

- 01 アプリをダウンロードしよう。事前に登録しておくとお当日はすぐに楽しめるよ!  
スタンプラリーコース名:新技術のススメ、歴史探求の旅に出よう、アイデアを形にしよう、たくさんのコレクション
- 02 自由研究のテーマを探しに、みなとみらいに出かけよう。
- 03 施設についたら、アプリを起動してチェックインしてみよう。掲示板もチェックしてみてね。  
お得なクーポンがあるかも。情報交換もできるよ。自由研究に悩んだら掲示板で相談してみよう!
- 04 ワークショップに参加しよう!
- 05 新しい発見をみんなに教えてあげよう!

3つ全て達成した方の中から抽選で10名様に1,000ポイント!

【次の条件を達成すると、楽天ポイントがもらえるキャンペーンも開催中!】

- ・最初のスタンプゲットで100ポイント!
- ・どれか1つのコースのスタンプラリー達成で100ポイント!
- ・自由研究に関する投稿をすると100ポイント! ※各先着1,000名様まで

ここをチェック!



【期間:7月15日(金)~9月30日(金)】



SpoTribe

スポットライブ Spot(場所)+Tribe(仲間)

※SpoTribeは12歳未満はご利用いただけません。

アプリはこちら

<https://r10.to/hMiwN4>



対応バージョン: iOS 13 以降 / Android 9 以降