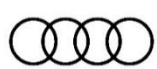


2022年2月24日

報道関係各位

株式会社ロイヤルパークホテルズアンドリゾーツ

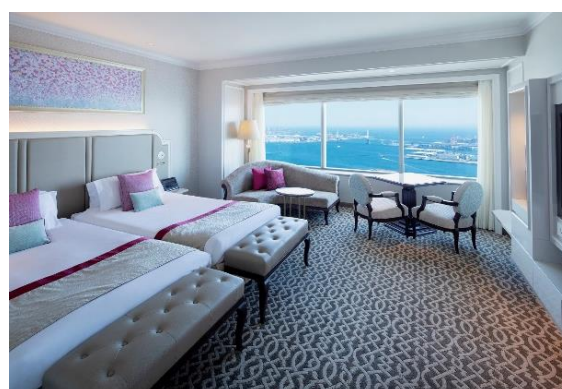


Audi レンタカーサービス「Audi GO」と初のコラボレーションが実現 Audi の人気モデルでドライブを堪能する宿泊プランを販売

横浜ロイヤルパークホテル(横浜市西区みなとみらい横浜ランドマークタワー内/総支配人:雄城 隆史)は、2022年2月24日(木)より、Audi みなとみらい限定のレンタカーサービス「Audi GO」と初のコラボレーションが実現した宿泊プラン「Audi Minatomirai×Yokohama Harbor Driving Package」を販売いたします。レンタカーは人気モデルの Audi A3、A4、Q3、TT の4種のラインナップをご用意。最新技術によるスマートで洗練された、Audi ならではの卓越したドライブをご体験いただけます。また、お部屋は客室最上階の67階に位置する、マゼンダカラーの上品な内装が特徴のスカイリゾートフロア「ザ・トップ」にご滞在いただけます。高層階での贅沢ホテルステイの翌日は観光を楽しまれるなど、Audi の人気モデルでドライブを存分にご堪能いただける宿泊プランです。



写真左:「Audi A3」イメージ



スカイリゾートフロア「ザ・トップ」
デラックスツイン(ベイブリッジビュー)

■プラン名:Audi Minatomirai×Yokohama Harbor Driving Package

宿泊期間:2022年3月3日(木)より

レンタカー車種:Audi A3/A4/Q3/TT

プランの流れ:ホテルにチェックイン → Audi みなとみらいで車をレンタル → ドライブを堪能
→ ホテルステイ → 観光 → Audi みなとみらいに車を返却(最大24時間レンタル可)

料金一例:スカイリゾートフロア「ザ・トップ」デラックスダブル(シティビュー)

1室2名様ご利用時、お1人様 23,800円～

スカイリゾートフロア「ザ・トップ」デラックスツイン(ベイブリッジビュー)

1室2名様ご利用時、お1人様 25,800円～

※料金・内容は、客室・利用人数によって変動します。

詳細・ご予約:<https://www.yrph.com/stay/plan/index.html> ※2月24日(木)15:00より販売開始

お問い合わせ:宿泊予約 045-221-1133(9:00～19:00)

※予約状況によりご希望の車種をご用意できない場合がございます。 ※掲載の写真は実際と異なる場合がございます。

※表示価格には室料、レンタカーサービス、税金、サービス料が含まれます。

※状況によりプラン内容に変更がある場合がございます。

<取材・報道関係のお問い合わせ先>

横浜ロイヤルパークホテル 横浜マーケティング部 広報:若井・佐藤・三留

広報直通 TEL:045-224-5050 FAX:045-224-5172 [ホテル URL]www.yrph.com

E-mail: ri-wakai@rphs.jp / k-sato@rphs.jp / a-mitome@rphs.jp

新型コロナウイルス感染症(COVID-19)の感染拡大防止対策につきまして

ロイヤルパークホテルズでは、新型コロナウイルス感染症(COVID-19)の感染拡大防止のため、以下の対応を取らせていただきます。

■ロイヤルパークホテルズの主な取り組みとお客様へのお願い

【館内での取り組み】

- ・アルコール消毒液の増設
- ・定期消毒の強化
- ・接客時のマスク等の着用
- ・館内換気の強化
- ・チェックイン時の健康チェックシートの配布
- ・客室内の消毒を強化

【従業員に対する取り組み】

- ・マスク着用
- ・出勤時の体調チェック
- ・バックスペースにおけるアルコール消毒液の増設

【お客様へのお願い】

- ・お客様に当施設を安心してご利用いただけるよう、ご来館時のマスクの着用とアルコール消毒へのご協力をお願いしております。
- ・発熱されているお客様、また、体調の優れないお客様は、誠に申し訳ございませんが、ご来館をご遠慮いただきますようお願い申し上げます。
- ・体調が優れないと感じられた場合は、お近くのスタッフまでその旨お申し出ください。
- ・館内では感染防止のため、お客様同士、お客様と従業員の対人距離の確保について、フロントやレストラン等での並び方や座席の位置、エレベーター内での人数制限等に関してご協力をお願いいたします。
- ・感染拡大防止の観点から、他にもお客様にご協力をお願いすることがございますので、その際には何卒ご理解くださいますようお願い申し上げます。

※なお、上記については今後、政府並びに関係機関の示す方針に準じ、更新する可能性があります。