

# LANDMARK PLAZA PRESS



人を、想う力。街を、想う力。

三菱地所グループ LANDMARK PLAZA

2022年3月8日  
三菱地所プロパティマネジメント株式会社

## — 横浜ランドマークタワー 2022 SPRING Campaign —

甘くてジューシーな千葉県産イチゴを使用したメニューが全 22 店舗に登場

### 『ランドマークプラザで春を楽しむ イチゴグルメフェア』

プチプレゼントにもおすすめ。見た目も味わいも楽しいホワイトデー限定商品も。

### 『ホワイトデーギフトマーケット』 開催

横浜ランドマークタワー（神奈川県横浜市／運営：三菱地所プロパティマネジメント株式会社）は、2022年3月～4月の期間、春の訪れが楽しみになる様々な企画を実施します。

『ランドマークプラザで春を楽しむ イチゴグルメフェア』では、旬の千葉県産イチゴをふんだんに使用した、見て楽しい食べておいしい春爛漫のメニューを全22店舗でご用意します。『ホワイトデーギフトマーケット』では、手作りマフィン専門店「ミセスエリザベスマフィン」を始め、こだわりの“横浜発スイーツ”をお届けしている「ヨコハマ メモリーズ」や、昨年度に引き続き、女性に人気の「ラ・メゾン アンソレイユテーブル」、想いを込めた手作りチョコレートの「CHOCOLABO」など、ランドマークプラザ館内で人気の合計4店舗の商品をお求めいただけます。

また、みなとみらいポイントアプリ・カードのポイントアップや『ランドマークプラザ 2022 Spring 大抽選会』などお買い物をする毎にお得なキャンペーンも実施。ランドマークプラザで、一足先に春を感じるショッピングをお楽しみください。

### 『ランドマークプラザで春を楽しむ イチゴグルメフェア』

スターツ出版株式会社が運営する会員380万人の女性サイト「OZmall（オズモール）」とのコラボレーション企画。国内有数の産地である千葉県産のイチゴを使用し、全22店舗で味わえるメニューをご用意します。糖度が高く、ほどよい酸味のあるとちおとめ、大粒で果汁たっぷりのチーバベリー、桃のような香りのふさの香、甘酸っぱい紅ほっぺなどを使用した今だけのメニューをお楽しみいただけます。

【開催期間】 3月11日（金）～3月31日（木）

【開催場所】 ランドマークプラザ・クイーンズタワーA館内 22店舗

※対象店舗と各店の営業時間につきましては、横浜ランドマークタワー公式ホームページ

(<https://www.yokohama-landmark.jp/>)をご確認ください。

＜注目店舗＞ ※画像はイメージ/全て税込価格



#### イチゴと生ハム、ルッコラのピザ 1,100 円

chef's V（横浜ランドマークタワー 5F）

モッツアレラとゴルゴンゾーラがとろけるパリパリ生地のピザは、イチゴと生ハム、ほろ苦いルッコラ・セルパチコ、ジェノベーゼとバルサミコソースのバランスが絶妙。夜景を眺めつつワインと味わっても。

【提供 17:00～】



#### イチゴのコットンキャンディパンケーキ 1,580 円

湘南パンケーキ（ランドマークプラザ 1F）

分厚い2枚重ねにイチゴを合わせた春のパンケーキは、トッピングされたわたあめに爽やかなイチゴソースをかけるともう1品出現！ぜひ実際に楽しんで。



**自家製苺ジャムとマスカルポーネホイップの揚げフレンチトースト 660 円**  
Bd26 (パールデルジロー) (ドックヤードガーデンみらい横丁 B2F)

揚げることで外はカリッ、中はトロトロに仕上がったバゲットのフレンチトーストが絶品。甘酸っぱい千葉県産イチゴのジャム、コクがありながら後味爽やかなマスカルポーネ入り生クリーム、北海道産バニラアイスの上に、自家製マカロンをトッピング。【1 日限定 10 食、提供 15:00~】



**ストロベリーワッフル ドリンクセット 1,430 円**  
カフェ マウカメドウス (ランドマークプラザ 2F)

直営農園産の豆を使ったコナコーヒーと、表面はカリッ、中はふっくらバター香る焼きたてワッフルが名物。イチゴとミックスベリー、甘酸っぱいフランボワーズソース、バニラアイス、生クリームとほおぼって。コナコーヒーなどから選べるドリンク付き。【1 日限定 10 食】



**WBM特製贅沢ストロベリーパフェ 1,280 円**  
世界のビール博物館 (ドックヤードガーデンみらい横丁 B2F)

ホワイトチョコで一つひとつ手作りされたピンクのバラや飴細工にときめくパフェは、イチゴが約 8 粒も盛り込まれた贅沢さ。そのほか甘酸っぱいイチゴのシャーベットや生クリームを詰めて。【1 日限定 10 食】



**いちご食べ比べパンケーキ 2,530 円**  
果実園 リーベル (ランドマークプラザ 5F)

その日いちばんおいしいイチゴ 3~4 種を、モチモチのパンケーキ、生クリームと美しくデコレート。例えばある日には、千葉県産のジュシーなとちおとめ、甘みの強いやよいひめ、甘みと酸味のバランスが絶妙なスカイベリー。好みのイチゴ探しが楽しい。【1 日限定 10 食】

◆OZmall (オズモール) とは? <https://www.ozmall.co.jp/>

「OZmall」は、1996 年に女性誌「OZmagazine (オズマガジン)」の WEB 版としてスタート。グルメ、トラベルなどの特集記事や、高級ホテル・温泉リゾート・レストラン・ヘアサロンなどの贅沢なプランがお得に予約できるプレミアム予約サービスを掲載。ユーザーを“女友達”と考えたサイト展開で、会員 380 万人の支持を獲得しています。

インスタグラムキャンペーン

横浜ランドマークタワー公式 Instagram アカウントでは、千葉県観光農園から直送されるイチゴなどが当たるフォロー&いいね! キャンペーンを開催。公式アカウント @yokohama\_landmarktower をフォローの上、キャンペーンの投稿にいいね! すれば応募完了となります。

【開催期間】 3月11日 (金) ~ 4月10日 (日)

【公式アカウント】 @yokohama\_landmarktower

【プレゼント内容】 千葉県観光農園から直送されるイチゴ、ランドマークプラザ満喫セット

## 『ホワイトデーギフトマーケット』

「ミセスエリザベスマフィン」の人気商品のミニサイズを詰め合わせた特別セットや、「ラ・メゾン アンソレイユターブル」のかわいらしいマドレーヌ、見た目にも鮮やかな「CHOCOLABO」のスティックマンディアン、サクサクの食感が楽しい「ヨコハマメモリーズ」のベリーナッツミルフィユといったホワイトデーシーズンに合わせた期間限定商品を販売いたします。

【開催期間】 3月9日（水）～3月14日（月）

【開催場所】 ランドマークプラザ 3F イベントスペース



### ミセスエリザベスマフィン

「ホワイトデー限定 ミニマフィン 5 個 BOX」

860 円（税込）

神奈川県横浜市「ゆめが丘農園」産のストロベリー使用「フレッシュストロベリー & ホワイトチョコ」「オレンジ & チョコレート」「フレッシュバナナ」「ストロベリーチョコレート」「抹茶 & クリームチーズ」人気商品のミニサイズを詰め合わせた特別なセットです。



### ラ・メゾン アンソレイユターブル

「しっとりマドレーヌ ココン」

6 個入 1,350 円（税込）

アーモンドパウダーの風味と口どけの良い小麦を使用した、ふんわりマドレーヌ。あまおうパウダーを練り込んだいちご味が新登場。



### CHOCOLABO

「スティックマンディアンギフト」

8 枚入 2,095 円（税込）

スイートチョコレートとホワイトチョコレートに様々なドライフルーツを贅沢にトッピングした、見た目も華やかなスティックマンディアンです。



### ヨコハマ メモリーズ

「ベリーナッツミルフィユ」

8 個入 1,296 円（税込） 16 個入 2,592 円（税込）

ベリーベリーは、幾層にも重ねたサクサクのパイで、ストロベリークランチを加えたラズベリークリームをサンドし、スイートチョコレートでコーティング。ベリーの甘酸っぱさとスイートチョコレートの相性が抜群です。キャラメルナッツは、キャラメルにナッツの歯ごたえを加えたクリームをサンドし、ミルクチョコレートでコーティング。刻みアーモンド入りなので食感もお楽しみいただけます。

## デリバリー&テイクアウトキャンペーン

デリバリーサービス「NEW PORT」にて、三菱地所グループ内、ランドマークプラザを含む横浜・みなとみらい4施設における初の合同キャンペーンを展開します。「NEW PORT」サイトから対象店舗のデリバリーおよびテイクアウトをご注文の際、お得なクーポンをご利用いただけます。さらに同日より、配送料無料キャンペーンも実施します。

【開催期間】 3月15日（火）～4月30日（土）

【対象施設】 ランドマークプラザ、クイーンズタワーA、マークイズみなとみらい、MARINE & WALK YOKOHAMA、スカイビル

【配送エリア】 横浜エリア（横浜ランドマークタワーから半径約2.5km） ※テイクアウトはエリア制限なし



湘南パンケーキ



ティーン



chef's V

### ■ランドマークプラザ、クイーンズタワーAのご利用金額に応じた割引クーポン

1,000円（税込）以上のご利用で500円の割引、3,000円（税込）以上のご利用で1,000円の割引を実施いたします。

※テイクアウト、デリバリーどちらも対象となります。※各クーポンのご利用回数は、お一人様3回までとさせていただきます。

※クーポンの適用は、先着順になります。（なくなり次第終了）

※クーポン内容は各施設で異なります。

### ■デリバリー配送料無料キャンペーン

期間中、デリバリーメニューを配送料無料にてお届けいたします。

※全施設適用のキャンペーンとなります。

詳細は「NEW PORT」キャンペーンページ（<https://www.new-port.jp/pickups/welcome-spring-campaign>）よりご確認ください。キャンペーンページは3月15日（火）公開予定です。

みなとみらいポイントアプリ・カード ポイントアップ7 days

みなとみらいポイントカード会員様へ  
感謝の気持ちを込めて  
**ポイントアップ 7days**  
3/19(土) - 25(金)

みなとみらいポイント  
アプリ・カードのご利用で  
みなとみらいポイント **5倍**

三菱地所グループCARD  
(みなとみらいポイントカード一体型)の  
ご利用でみなとみらいポイント **10倍**

三菱地所グループCARD（みなとみらいポイントカード一体型）のご利用でみなとみらいポイントが10倍に、みなとみらいポイントアプリ・みなとみらいポイントカードのご利用でみなとみらいポイントが5倍になるスペシャルなポイントアップキャンペーンを実施します。

【開催期間】 3月19日（土）～3月25日（金）

※一部対象外の店舗・サービス・商品がございます。

※「ポイントアップ 7days」期間中のご利用はみなとみらいポイント5倍、残りの5倍分は4月5日（火）以降におつけし、合計でポイント10倍になります。

※みなとみらいポイント10倍は、三菱地所グループCARD（みなとみらいポイントカード一体型）のVISA、JCB（各一般券面、ゴールドカード）の全4種類が対象となります。



## 超 PayPay 祭 ランドマークプラザで超おトクキャンペーン

ランドマークプラザ・クイーンズタワーA店舗限定

LANDMARK PLAZA Queen's Tower A × PayPay

さらにはチャンス!  
超 日本全国 全額チャンス!  
ペイジャポ

PayPayでお支払いをすると  
最大 5% 戻ってくる!  
クーポン

【開催期間】  
3/14(月) ▶ 3/27(日)  
PayPayアプリから/  
事前にゲット!

【付与上限】  
3,000円相当 / 回および期間

※1 付与されるPayPayボーナスはPayPay/PayPayカード公式ストアでの利用専用。  
出金・換金不可。 ※早期終了する場合がございます。 ※複数のキャンペーンが適用される場合、付与率は最大6.5%となります。詳細はPayPay HPをご確認ください。

期間中、事前に PayPay アプリ内でクーポンを取得し、ランドマークプラザ・クイーンズタワーA の対象店舗に PayPay でお支払いをすると、最大 5%が戻ってくるお得な PayPay クーポンキャンペーンを開催します。

- 【開催期間】 3月14日（月）～3月27日（日）
- 【付与上限】 ・1 回の支払いにおける付与上限：3,000 円相当  
・開催期間中の付与合計上限：3,000 円相当
- 【付与予定日】 支払日の翌日から起算して 30 日後  
※本キャンペーンは予算に達し次第、早期に終了する場合があります。

## 豪華賞品が当たる春の大チャンス！『ランドマークプラザ 2022 Spring 大抽選会』開催

ランドマークプラザ、クイーンズタワーA の対象店舗で税込 2,500 円以上ご購入毎に 1 回抽選が可能で、ランドマークプラザでご利用可能な商品券や横浜ロイヤルパークホテルペア宿泊券など、豪華賞品をご用意しております。

- 【開催期間】 3月19日（土）～3月25日（金）
- 【開催場所】 ランドマークプラザ 1F サカタのタネ ガーデンスクエア
- 【参加条件】 ランドマークプラザ、クイーンズタワーA の対象店舗で税込2,500円以上ご購入のお客様（合算可）
- 【賞 品】 ランドマークプラザギフトチケット30,000円分、ランドマークプラザギフトチケット3,000円分、横浜ロイヤルパークホテルペア宿泊券等

## RENEWAL OPEN / NEW OPEN

### 『ラ・メゾン アンソレイユターブル』（カフェ・レストラン）

厳選した旬のフルーツをパティシエこだわりのレシピで手作りのタルトが一番の自慢のラ・メゾン アンソレイユターブルがリニューアルオープン。ランチタイムには、季節の食材を楽しめるお食事メニューも充実しています。リニューアルオープン記念として、横須賀市「嘉山農園」のジューシーな完熟とちおとめいちごを贅沢に飾った限定タルトをご用意しました。

- 【開 店 日】 3月1日（火）
- 【場 所】 ランドマークプラザ1 F
- 【営業時間】 11：00～20：00



横須賀市「嘉山農園」完熟とちおとめいちごのタルト / 1ピース 908 円  
(税込 980 円)

『MIRROR MIRROR 横浜』（ウエディングドレスショップ）

インポートブランドのドレスを中心に、エレガントでクラシカルなデザインからオシャレで個性的なものまで、幅広く取り揃えています。特別な一日を、"自分らしさ"に自信を持って迎えられるように。そんな想いを持って、花嫁様をお迎えしております。

※全国に約100会場あるテイクアンドギヴ・ニーズの結婚式場で挙式をあげる方のためのショップです。

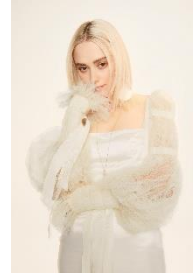
【開店日】3月16日（水）

【場 所】ランドマークプラザ4F

【休業日】毎週火曜日 ※全日完全予約制



MIRROR MIRROR



<横浜ランドマークタワーの感染予防対策>

ランドマークプラザでは、皆様に安心してご来館いただけるよう徹底した感染予防対策を行っております。ご来館いただく際には、ご理解・ご協力の程よろしくお願いたします。詳しくは下記URLをご参照ください。

[https://www.yokohama-landmark.jp/plaza\\_news/detail.php?id=29456](https://www.yokohama-landmark.jp/plaza_news/detail.php?id=29456)

<本件に関する報道関係の方のお問い合わせ先>

ランドマークプラザ広報事務局

TEL：03-4321-0900 FAX：03-3265-5135

<本件に関する一般の方のお問い合わせ先>

ランドマークプラザ TEL：045-222-5015

<http://www.yokohama-landmark.jp>