



“リサとガスパール”と一緒に、心ときめくいちごスイーツに満たされる♪

『YOKOHAMA STRAWBERRY FESTIVAL 2022』

初の2期制開催で、「いちご」の魅力をより楽しめる23日間！

<第1期【ガスパール days】：2022年2月10日(木)～2月20日(日)> 計10日間

※2月15日(火)は横浜赤レンガ倉庫休館日に伴い休業

<第2期【リサ days】：2022年2月22日(火)～3月6日(日)> 計13日間



横浜赤レンガ倉庫では、2022年2月10日(木)から2月20日(日)、2月22日(火)から3月6日(日)までの合計23日間で、お子様から大人まで多くの人に愛されている“いちご”の新しい楽しみ方を伝えるイベント、『YOKOHAMA STRAWBERRY FESTIVAL 2022』を初の2期制で開催いたします。※2月15日(火)は横浜赤レンガ倉庫休館日に伴い休業

今年で9回目となる今回は、日本でも人気の高いフランス絵本のキャラクター“リサとガスパール”とのコラボレーションが実現し、ふたりと一緒に楽しめるいちごスイーツが登場。例年以上に多彩な“いちご”の魅力を堪能できる全期間計約30店舗のお店が、イベントを盛大に盛り上げます。



<イベントキービジュアル>

<“リサとガスパール”コラボイメージ>

<販売メニュー・会場装飾イメージ>

『YOKOHAMA STRAWBERRY FESTIVAL 2022』トピックス

“リサとガスパール”とのコラボで、ふたりをモチーフにした“いちごスイーツ”を楽しめる！

2期制でより多くの期間、“いちご”の魅力を堪能いただける今年の『YOKOHAMA STRAWBERRY FESTIVAL 2022』では、日本でも人気の高いフランス絵本のキャラクター“リサとガスパール”とのコラボレーションが実現！第1期のガスパール days、第2期のリサ days で、それぞれをモチーフにした限定の“いちごスイーツ”が登場し、2つの期間で異なるメニューをお楽しみいただけます。2号館内ではPOP UP ショップも登場し、本イベントに遊びに来たふたりとの素敵な思い出を作ることが出来ます。

定番からここでしか味わえない限定スイーツまで、多彩な“いちご”の魅力に出会う

いちご大福が毎年人気な「浅草梅園」をはじめ、いちごの食べ比べセットが楽しめる「横浜水信」、「ICHIBIKO」のいちごミルクのほか、「フルーツサンド屋 SUN」のイチゴサンドや「フレンチトースト専門店 PAPAN GA PAN」のあまおう苺チョコのいちごフレンチトーストなどの新規出店を含む全期間計約30店舗が集結！ここでしか味わえない多彩な“いちご”が勢ぞろいします。1期と2期でそれぞれ限定の店舗・メニューもありますので、期間ごとに訪れても新たな“いちご”の魅力に出会えます。

みなとみらいでいちご巡りを満喫♪ ブランドいちごの無料配布や、公式アプリの特典も

イベント会場だけでなく、横浜赤レンガ倉庫1号館・2号館でもいちごを使用したスイーツや可愛い雑貨を販売。また、イベント会場では地元横浜市の農家によるいちごの直売や様々な“ブランドいちご”を無料サンプリング。「横浜赤レンガ倉庫イベント公式アプリ」では会員限定特典として人気のマスクングテープブランド「mt」から、いちご柄マスクングテープなどのグッズをゲットできます。さらにMARINE & WALK YOKOHAMA、横浜ハンマーヘッド、横浜ワールドポーターズが期間共通で、ストロベリーフェスティバルを開催！この期間しか食べられない限定メニューなどを展開します。

「いつ来ても変わらない、けれども、いつ来ても新しい」をコンセプトに掲げる横浜赤レンガ倉庫では、多彩な“いちご”の魅力を発信するイベントの開催を通じて、お客様にこの季節ならではの素敵な思い出を作っていただけるように、盛り上げてまいります。

<この件に関する報道関係の方のお問い合わせ先>

横浜赤レンガ倉庫広報事務局（ビーアールコンビナート株式会社内）
電話：03-3263-5621/FAX：03-3263-5623/Mail：yrb_pr@prk.co.jp

<この件に関する一般の方のお問い合わせ先>

横浜赤レンガ倉庫2号館 インフォメーション 電話 045-227-2002(代)

『YOKOHAMA STRAWBERRY FESTIVAL 2022』 イベント概要

- 期 間：第 1 期【ガスパール days】：2022 年 2 月 10 日(木)～2 月 20 日(日) 計 10 日間
※2 月 15 日(火) は横浜赤レンガ倉庫休館日に伴い休業
第 2 期【リサ days】：2022 年 2 月 22 日(火)～3 月 6 日(日) 計 13 日間
※雨天決行、荒天時は休業する場合がございます
- 時 間：全日程 10:00～18:00
- 入 場 料：無料（飲食・物販・アトラクション代は別途）
- 場 所：横浜赤レンガ倉庫イベント広場（〒231-0001 神奈川県横浜市中区新港 1-1）
- 主 催：横浜赤レンガ倉庫（株式会社横浜赤レンガ・公益財団法人横浜市芸術文化振興財団）
- 後 援：横浜市文化観光局
- 協 賛：“さが”農産物ブランド確立対策推進協議会、奈良県、銚田市
- 協 力：明治商工株式会社、横浜市農業振興課
- プロモーションアンバサダー：リサとガスパール
- W E B サ イ ト：<https://www.yokohama-akarenga.jp/strawberryfes/> ※1 月 19 日(水) 13 時公開予定

<新型コロナウイルス感染症拡大防止策について>

会場や出店社としての取り組み

AI カメラの導入による入退場者のカウント、混雑時は必要に応じて入場制限の実施／スタッフの検温、健康管理報告（毎日）／スタッフのマスク着用、手洗いや消毒、うがいの徹底／会場共用部や店舗の定期的な消毒／お客様用の消毒液の設置／釣り銭トレーの使用／お客様への注意喚起／会場入口に LINE お知らせシステム、COCOA アプリの QR コードを設けて周知を行う／神奈川県「感染防止対策取り組み書」の掲出／各店での更なる注意喚起の掲出物の掲示

お客様へのお願い

会場入場時のマスクの着用／ソーシャルディスタンスの維持／LINE お知らせシステムの登録、COCOA アプリインストールの推奨

イベント広場から 2 号館まで、“リサとガスパール”と一緒に楽しもう！

イベント広場ではガスパール days・リサ days の 2 期制に！



第 1 期：ガスパール days

第 1 期ではガスパールをイメージし、「黒」をベースにしたいちごスイーツが登場！マカロンやフルーツサンドなど、持ち帰りにぴったりな商品も。



初出店

<MUUN SEOUL>
ガスパールのマカロン／各 500 円
いちご味のマカロンを
ガスパールの形に仕上げました。



初出店

<フルーツサンド屋 SUN>
ガスパールのイチゴサンド／各 800 円
ガスパールのお鼻をイメージした
会場限定サンド。こだわりの豆乳
カスタードクリームをお楽しみください。



第 2 期：リサ days

第 2 期はリサをイメージした、白×赤の可愛い
“いちごスイーツ”が登場！
見た目にも華やかなパフェやクレープなどを販売します。



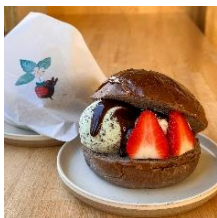
初出店

<ストロベリーカフェ produced by
あまあい>
リサのいちごのアイスクレープ／900 円
こだわりのフレッシュいちごをトッピングした
オリジナルアイスクレープ。



初出店

<ストロベリーマニア>
リサの“いちご好きに捧げる”
いちごの食べ比べパフェ／1,800 円
全国各地から厳選した白いちご 1 種と
赤いちご 5 種を一度に食べ比べできる！
いちご好き要注目の贅沢パフェ。



<ICHIBIKO>
ガスパールのいちごアイスサンド／
864 円
ガスパールをイメージして、黒いココアパン
に、チョコアイス、たっぷりの
生クリーム、完熟いちごをサンドしました。



初出店

<SoLella>
ガスパールがいるいちご畑の
チョコフレントースト／900 円
チョコレートフレントーストと
フレッシュいちごをメインにし、
ガスパールをイメージしました。



初出店

<After Taste>
リサの莓チーズケーキカクテル／
アルコールフリー：900 円
アルコール：1,000 円
自家製の莓ピューレとマスカルポーネ
チーズを使ってチーズケーキのような
テイストのカクテルに仕上げました。



<果汁工房果琳>
リサみつけた♪あまおうの森
でかくれんぼパフェ／1,100 円
あまおうをたっぷり使用した、
ジュースもパフェもダブルで
楽しめる商品です。

※画像はイメージです。 ※価格は全て税込みです。
 ※掲載内容は予告なく変更になる可能性があります。
 ※リサとガスパールのコラボメニューはすべてイベント限定商品です。

2号館 1階でもコラボスイーツや、イベント限定のPOP UP ショップが登場！



<GRANNY SMITH APPLE
PIE&COFFEE>

リサのストロベリーロイヤルミルクティー／660円
 ガスパールのストロベリーラテ／660円



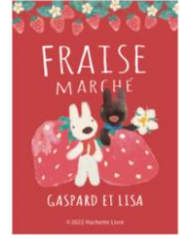
<YOKOHAMA BASHAMICHI
ICE>

リサの莓パフェ／テイクアウト：700円
 イートイン：713円



<Hawaiian waffle
Merengue>

リサとガスパールのイチゴワッフル&イチゴ
 のカップデザート／1,210円



<POP UP ショップ>
 リサとガスパールのフリーズマルシェ

リサとガスパール 作品紹介

リサとガスパールは、うさぎでもない、いぬでもない、キュートなパリの住人。
 とくべつ仲良しなふたりは、遊びもいたずらもいつも一緒です。
 © 2022 Anne Gutman & Georg Hallensleben / Hachette Livre



定番スイーツから期間ごとの限定店舗&メニューも！スイーツから雑貨まで多彩な“いちご”が勢ぞろい

会場にはいちごスイーツ・ドリンクや雑貨、さらにはアトラクションまで五感で楽しめる多彩な“いちご”が勢ぞろい。「浅草梅園」のいちご大福や新鮮ないちごの食比べセットが楽しめる「横浜水信」などの人気の定番メニューに加え、各期間の中で限定の店舗・メニューもありますので、期間ごとに訪れても新たな“いちご”の魅力に出会えます。



<浅草梅園>
いちご大福／432円

大粒「とちあいか」を使い、いちごの甘みと酸味を引き立たせる自慢のこし餡をモチモチ大福で包みました。



<横浜水信>

いちご4種食比べセット／2,500円
 毎年好評のいちご4種食比べセットで、
 苺ごとの見た目や香り、味の違いを
 お楽しみください。



<ありあけ>

キャトルロール／864円
 苺のダイスやクリーム、ジャムを使用した
 異なる4種のプチロールを重ね、
 華やかなデザートに。



<秘密の苺 MICO E>
gelée de fraise Bijoux

〜いちごゼリーの装身具〜
 ネットレス：各1,100円 リング：各990円
 可愛くて美味しい小さないちごゼリーを
 装身具にできたらうれしい！
 そんなイメージでデザインしました。



<馬車道十番館>
いちごミルクシフォン／750円

生クリームに練乳を練りこみいちごのシフォンに
 サンド。アクセントにピスタチオを飾りました。



<ガトーよこはま>

snow-berry-ドーム／1,000円
 イチゴをかまくらに見立てて
 ドーム状にしました。



<湘南スイーツアキズ>
あまおういちごとチョコの
ナポレオンパイ／850円

上品なカスタードクリームに、特別に焼き上げた
 チョコレート味のパイ生地。あまおうたっぷりで贅沢に。



<いちごフワフワ>

対象年齢：3〜8歳／5分間 500円
 お子様に人気のふわふわ遊具も
 いちごモチーフで登場。

ブランドいちごの配布、公式アプリ会員限定特典などコンテンツが満載！

イベント会場では、横浜市の農家さんによるいちごの直売の他、様々な“ブランドいちご”を無料サンプリング！個性豊かないちごの中からお気に入りを見つけてみてください。



<横浜市の農家によるいちごの直売>



<佐賀県 いちごさん>



<奈良県 古都華>



<銚田市 いばらきつす>

さらに「横浜赤レンガ倉庫イベント公式アプリ」で、イベントを楽しくお得に！

「横浜赤レンガ倉庫イベント公式アプリ」内にあるスタンプラリーに参加すると、いちごミルクタルトをゲットできます。会員限定特典として、イベントキービジュアルであるリサとガスパールがデザインされたオリジナルポストカードをプレゼント。さらに、曜日限定でもらえる「mt」のいちご柄マスキングテープも！

