

# こんなお困りごと、ありませんか？

#うつ

#統合失調症

#発達障害

#精神障害

#ADHD

#引きこもり

#就労支援

#難病

#自閉症

#高次脳機能障害

#双極性障害

#復職

#ニート

#職場定着

じっくりと  
自分のペースで  
就職を考えたい

就職支援を  
してもらえると  
探している

ブランクがあるので、  
復職の支援を  
して欲しい

まずは昼夜逆転の  
生活リズムを整えたい

まずは昼夜逆転の  
生活リズムを整えたい

病気になり  
無理のない働き方  
を探したい...

引きこもりがちな  
家族のことを相談したい



あなたと社会をつなげる広場  
ソーシャルスクエアとは？

専門の支援員が徹底サポート

生きづらさや障害・病気のあるかたの就職や就労をサポートする「就労移行支援」サービスの事業所です。スクエアへ通所することで、支援員(クルー)のサポートを受けながら一般就労を目指すことができます。



個別相談・支援

ビジネスマナー

コミュニケーション

パソコン基礎

生活リズム

...などなど あなたの「なりたい」を叶えます

ソーシャルスクエア  
上熊本店  
新規OPEN記念

## 無料説明会のお知らせ

2022年

1/11 (火)

① 13:00-14:00  
② 15:00-16:00

2022年

1/15 (土)

① 13:00-14:00  
② 15:00-16:00

2022年

1/18 (火)

① 13:00-14:00  
② 15:00-16:00

2022年

1/20 (木)

① 13:00-14:00  
② 15:00-16:00

2022年

1/25 (火)

① 13:00-14:00  
② 15:00-16:00

2022年

1/27 (木)

① 13:00-14:00  
② 15:00-16:00

2022年

1/29 (土)

① 13:00-14:00  
② 15:00-16:00

お申込・お問い合わせは予約フォーム・お電話等で受け付けております



# 090-2167-2256

(事業所携帯)

説明会日程以外でも  
対応可能ですので  
お気軽にご相談ください!

お申込フォームは  
こちらのQRコードを  
読み取ってください



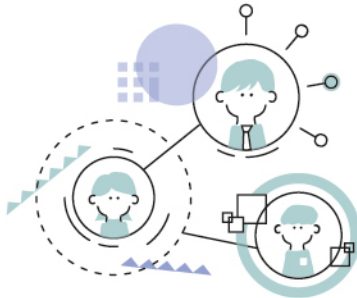
### 会場 | SOCIALSQUARE 上熊本店

熊本県熊本市西区上熊本3丁目1-32 (JR上熊本駅前すぐ! 地図は裏面へ)



\*一部写真は熊本店のものです

1 社会とつながる



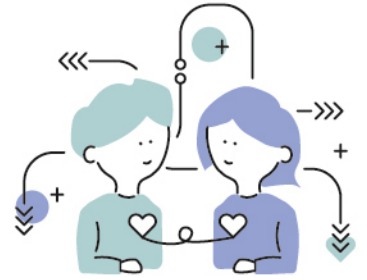
コミュニケーションの訓練や社会との接点を作りたい方、人との関わりを少しずつ増やしていきたい方へ

2 学びにつながる



ずっと興味があった資格取得に挑戦したり、スクエアの提供するカリキュラムを受講するなど、気づきや学びを深めたい方へ

3 心がつながる



なんでも相談できる場所や居心地の良い場所として。自分の想いや困りごとを話すことで、気持ちを整理したい方へ



SOCIALSQUARE 上熊本店

〒860-0079 熊本県熊本市西区上熊本3丁目1-32

カリキュラムやサービスの詳細はこちら



ソーシャルスクエア 上熊本店  
公式WEBページ

- ・実施カリキュラム
- ・支援員(クルー)情報
- ・アクセスマップ
- ・店内ギャラリー

など掲載中!

☎ 090-2167-2256 (事業所携帯)

✉ ss\_kamikumamoto@sdws.jp

表面の説明会日程以外にもご見学が可能です  
お気軽にお電話又はメールにてご相談ください