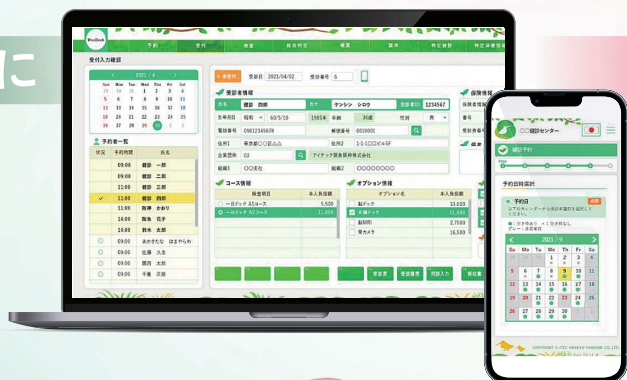


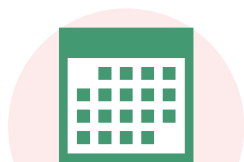
健診をSmartに。もっと身近に。 クラウド型健診システム

業務を効率的に

スマホで簡単



Smart TOHIMAS



予約業務を
効率的に



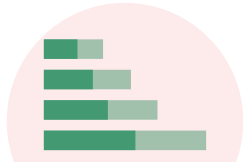
スマホで予約
WEB問診も



受付・お会計を
スマートに



分かりやすい
結果入力画面



こだわりを実現
できる自動判定



健保・企業からの要望
に答える報告書

お手軽
、でも
本格的

他社のクラウド健診システムとここが違う!



- 人間ドック、定健にも対応可能
- 帳票、システム連携個別対応可能
- 施設独自の基準値が持てる
- 安心サポート

初期費用
無料

利用料20,000円/月

SmartTOHMAS 3つの特長

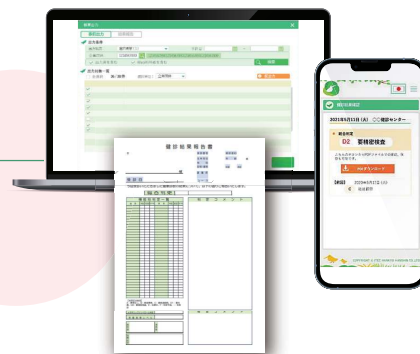
特長 1 予約から会計までを効率化

- ・予約可能な日時が一目でわかる
- ・受付状況を一覧で確認。受診者ごとの状況把握をサポート
- ・窓口支払いの料金計算、領収書出力に対応。ミスなく自動でお会計



特長 2 受診者は予約→問診→結果参照をスマホで完結

- ・スマホで24時間いつでもどこでも予約可能
- ・WEB問診を標準装備。受付時のチェックが不要
- ・前回の問診結果を初期表示。2回目以降はらくらく入力



特長 3 健保・企業の要望に応える報告書

- ・運用に必要な帳票は標準帳票として揃えております
スムーズに報告書が印刷できます
- ・WEB結果参照が標準装備。スマホからでも簡単に結果を確認できます
- ・独自の帳票製作に対応。健保・企業からの要望にも応えられます

料金
プラン

最大2ヶ月無料!

まずはお気軽にお試しください!

初期費用

0円

利用料

20,000円/月

オプション(1つにつき)

10,000円/月

※全て税抜価格。
インターネット接続費は含みません。
※ライセンスフリーで端末が増えても
追加料金はかかりません。
※個別対応機能については、
別途費用が発生いたします。

安心
サポート

制度改正

制度改正対応による
検査項目の追加・基準値変更などは
変更内容をサービスとして提供
施設様でかんたんメンテナンス

お問い合わせサポート

電話・メールによる充実のサポート
カスタマーサポートは土曜日でも対応しております

SmartTOHMAS

についてのお問い合わせ・資料請求は

☎ 06-6456-5223 / 大阪

受付時間：平日 9:00 ~ 17:00 (土・日・祝日を除く)

Smart TOHMAS

検索

https://www.tohmas-i.jp/smart_tohmas/



システム提供元

阪急阪神東宝グループ



アイテック阪急阪神 株式会社

- 本社 〒553-0001 大阪市福島区海老江 1 丁目 1 番 31 号
- 中部支社 〒450-0003 名古屋市中村区名駅南 1 丁目 24 番 30 号
- 東京支社 〒105-0012 東京都港区芝大門 2 丁目 5 番 5 号