

Mechuサービス概要資料



手数料無料のファンコミュニティ「Mechu（ミーチャー）」 ステートメント



「好き」がそのまま届けば、
「創る」はつづく。

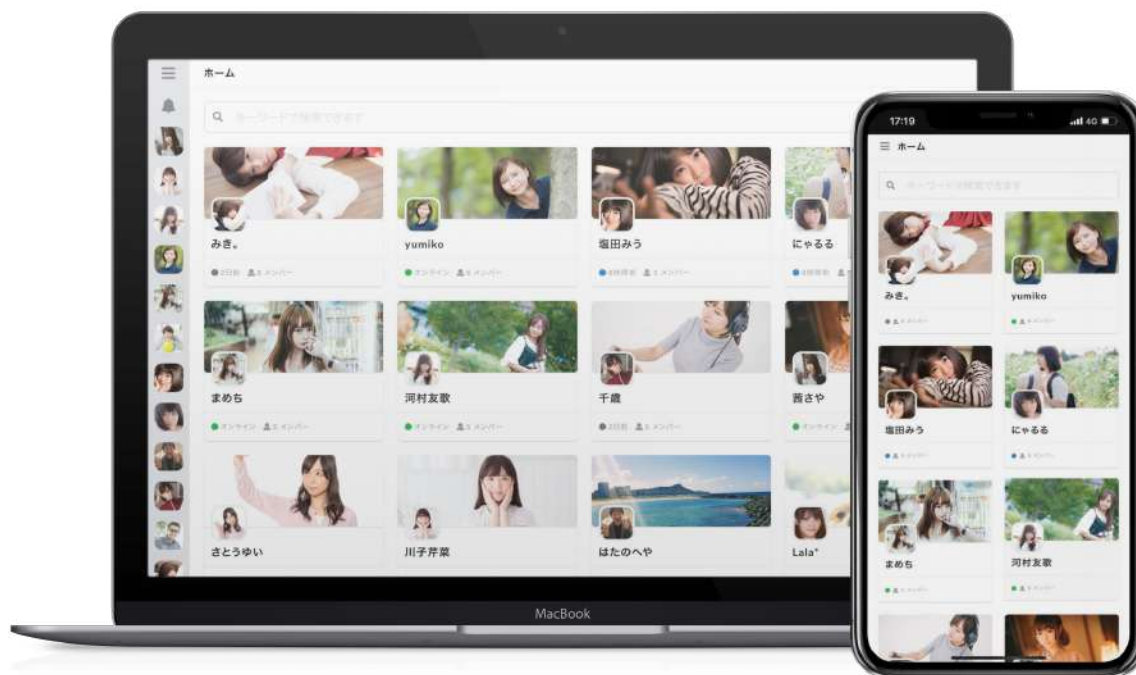
心動かす機会をくれるクリエイターを応援したい。感謝を示したい。
いいねやコメントで、その「好き」をすぐに伝えられる時代です。

でも、そのまま届いていない「好き」もある。
それが支援の気持ちを贈る、投げ銭。
クリエイターへ向けて贈っているはずなのに、
そのうちの多くを「手数料」という名のもとで
プラットフォーム側が回収している。(多いところでは半分以上も！)
それは、知らない間に第三者が介入し、「好き」を削り取っているようなもの。
大きくて熱いはずだった思いが、
クリエイターの手元に届く頃には冷めてしまっているのだ。

Mechu は、そんな慣習を変えていく。
プラットフォーム手数料をゼロにし、支援金がクリエイターにそのまま届けられる仕組みを構築。
「好き」が削りとられることなくそのまま巡っていけば、
きっとクリエイターの創るチカラが変わっていく。
クリエイターとファンがつながり、一緒に新たな文化を生み出していく場所、それが Mechu なのです。

m | Mechu

かんたんにサブスク（月額）チャットコミュニティを作れます



かんたんな操作でサブスク（月額）チャットコミュニティを作成

Mechuにログインするだけであなたのルームが作成されます。ルームには会話のトピックに適したチャンネルを追加することができます。「メンション」や「返信」機能では相手の注意を引き、会話を適切に整理することができます。

チャットルームを“自分らしく”変えよう

Mechuには、ルームの機能を拡張するアプリが用意されています。アプリをルームにインストールすることでコミュニケーションが豊かになります。アプリは随時追加予定です。ルームオーナーとメンバーをつなげる新しい体験を導入できます。

信頼性の高いセキュリティ

Mechuでは、SSLの通信とAESに加えて独自のアルゴリズムで送信データを暗号化しています。クレジットカード情報は外部決済代行会社にて安全に保持しています。Mechuは十分なガバナンスとリスク管理体制でユーザーのデータを適切に保護します。

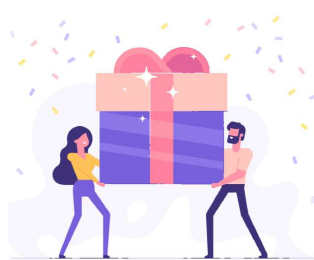
Mechuが提供する6つの機能

Mechuは最もかんたんにサブスク（月額）コミュニティを作成できるウェブサービスです。コミュニティを活性化させる機能でルームオーナーの活動を支えます。代表的な6つの機能を紹介します。



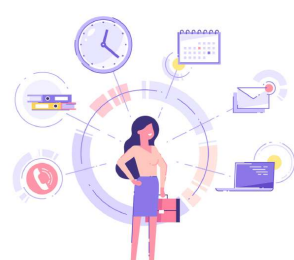
かんたんに作れる 「チャットコミュニティ」

Mechuのコミュニティはチャット形式を採用しています。チャットコミュニティならではの対等な関係性をルームメンバーと構築することができます。



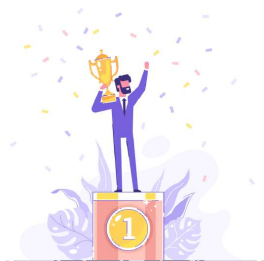
投げ銭のように使える 「スタンプ」

チャットルームのスタンプは使うたびにサービス内通貨であるコインが消費されます。ルームの有料メンバーからスタンプが使用されるほど支援額が増えます。



拡張機能 「アプリ」

Mechuにはチャットルームを彩るさまざまな拡張機能が用意されています。拡張機能の名前は「アプリ」といいます。アプリを導入することでコミュニティをあなたらしくカスタマイズできます。



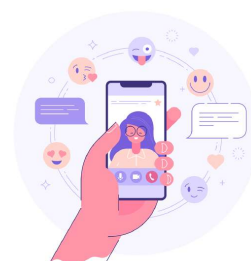
月額課金のアップセルを促す 「抽選アプリ」

コミュニティの有料メンバーに抽選を提供できます。当選人数・抽選周期・リターンを自由に設定できます。抽選の当たりやすさは月額プランの金額で決まりますので、月額プランのアップセルを促すことができます。



スタンプの利用を促す 「イベントアプリ」

イベントアプリを使って自分だけのイベントを開きましょう。イベント概要・イベント期間・達成条件などを設定できます。イベント条件をスタンプの合計利用額にすることでスタンプ支援の利用を促すことができます。



課金ライブを開催 「ライブアプリ」（開発予定）

オンラインライブは重要な機能です。ライブチケットの販売や投げ銭の収益が見込めます。有料メンバーとリアルタイムのコミュニケーションを楽しみましょう。

かんたんに作れる

ソーシャルログイン対応

1クリックでサブスク（月額）コミュニティを作成

ソーシャルログイン（Google、Twitter）に対応。1クリックでだれでもかんたんにアカウントを作成できます。アカウントの作成と同時に自分のチャットルームができますので、すぐにサブスクコミュニティの運営がはじめられます。



画面は開発中のものです

Google、Twitterの ソーシャルログイン対応

ソーシャルログインとは既存のSNSアカウントを利用して、ウェブサイトにログインできる機能です。ユーザーはメールアドレスを入力することなく、アカウントを作ることができます。MechuはGoogleとTwitterのソーシャルログインに対応しています。

アカウント作成と同時に チャットルームができます

Mechuにアカウントを作ると自分のチャットルームが同時に作成されます。サブスク（月額）コミュニティにありがちな面倒な設定はありません。必要なのはたった数回のクリックです。

チャットルームをシェアして メンバーを集めよう

自分のチャットルームをフォロワーに知らせましょう。MechuのURLをツイートしたり、YouTubeの概要欄にコピーすればサブスクコミュニティの運営がはじまります。

投げ銭のように使えるスタンプ

投げ銭のような課金型スタンプを使って コミュニケーションによるマネタイズを実現

チャットルームにスタンプを設定しましょう。チャットルームのスタンプは使うたびにサービス内通貨であるコインが消費される「投げ銭」のようなスタンプです。ルームの有料メンバーからスタンプが使用されるほど支援額が増えます。



8種類のスタンプを 設定可能

チャットルームに自分だけのスタンプを設定することができます。8種類の画像をアップロードして利用された際のコイン消費額を選択しましょう。スタンプは即座に利用可能となります。スタンプ画像の詳細についてはコンテンツ・ガイドラインをご参照ください。

スタンプの価格帯は 無料 ~ 50,000コイン

スタンプに設定できるコイン消費額は、無料 ~ 50,000コインです。チャットルームのメンバーはスタンプを利用するたびにスタンプに設定された分のコインが消費されます。Mechuからルームオーナーに1コイン = 1円を基準にして収益分配が行われます。

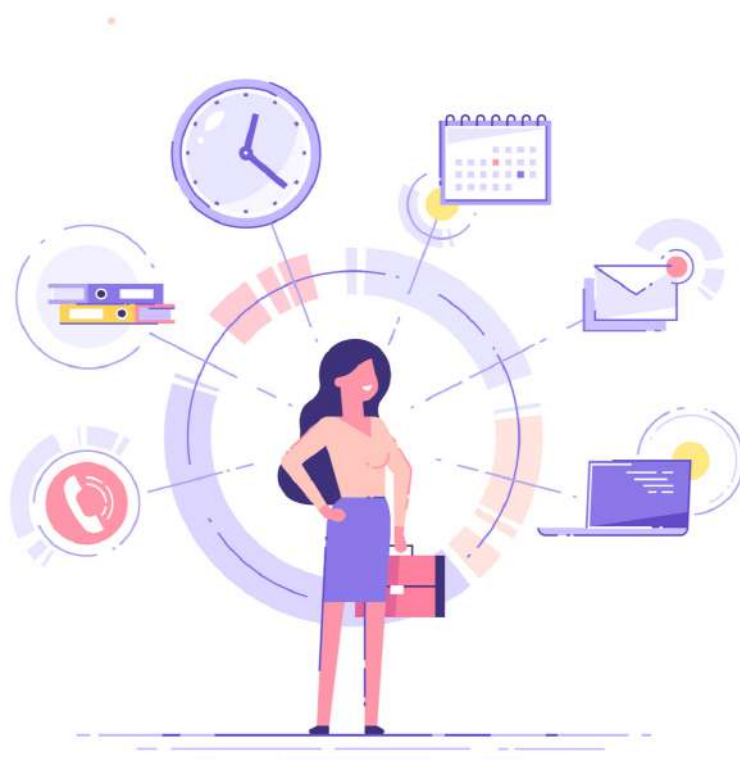
イベントアプリと併用して スタンプ利用を活性化

スタンプの利用を活性化するためにイベントアプリを使いましょう。イベントを通じて活動の意図を明確にすることでチャットルームのメンバーがスタンプを利用した支援をしやすくなります。

拡張機能でコミュニティをカスタマイズ

拡張機能「アプリ」を使って コミュニティを“自分らしく”カスタマイズ

Mechuにはチャットルームを彩るさまざまな拡張機能が用意されています。拡張機能の名前は「アプリ」といいます。アプリを導入することでコミュニティをあなたらしくカスタマイズできます。



Mechuアプリストアから 拡張機能をインストール

Mechuアプリストアにはさまざまな拡張機能「アプリ」が用意されています。チャットルームに追加したいアプリを選んでインストールするだけで“自分らしい”特別なチャットルームが出来上がります。

シンプルで使いやすい コミュニティを実現

あなたのコミュニティに不要な機能はありません。あなたの活動にフィットした機能をコミュニティに追加しましょう。アプリを利用することでシンプルな操作性とカスタマイズ性を両立します。

新アプリ 続々開発中

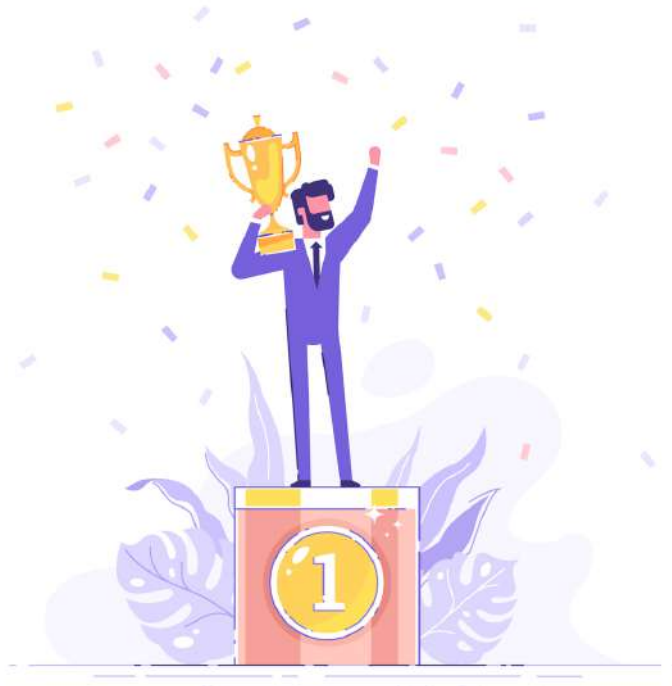
Mechuアプリストアは進化します。新しいアプリが次々に登場します。ご要望をお聞かせください。Mechuチームはアプリの開発を通じて夢の実現を応援します。

月額課金のアップセルを促す

オプション機能1

抽選アプリを使った1人当たり売上の向上

コミュニティの有料メンバーに抽選を提供できます。当選人数・抽選周期・リターンを自由に設定できます。抽選の当たりやすさは月額プランの金額で決まりますので、月額プランのアップセルを促すことができます。



自由度の高い 抽選が設計できます

抽選アプリでは当選人数・抽選周期・リターンの概要などを自由に設定することができます。限定のデジタルコンテンツを毎日抽選したり、月に1回、1対1のビデオ通話を抽選したり、さまざまな特典を用意することができます。

抽選の当たりやすさは 月額課金額で決まります

チャットルームのオーナーが抽選で当選者に提供するリターンは有料メンバーが欲しいものです。当選確率を高めるために月額プランを上位にアップグレードします。リターンが魅力的であるほど月額収益が上がります。

当選者への リターンは確実に

信頼はコミュニティ運営で最も大切なものです。抽選の当選者へのリターンは確実に行いましょう。抽選を楽しめたメンバーは次の抽選を心待ちにします。抽選アプリを通じてコミュニティを盛り上げましょう。

スタンプの利用を促す

オプション機能2

イベントアプリを使ったスタンプの利用促進

イベントアプリを使って自分だけのイベントを開きましょう。イベント概要・イベント期間・達成条件などを設定できます。イベント条件をスタンプの合計利用額にすることでスタンプ支援の利用を促すことができます。



自分だけのイベントを 設計しましょう

イベントアプリではイベント概要・イベント期間・達成条件を設定できます。自由度の高いイベントアプリで魅力的なイベントを開催しましょう。イベントの応援を通じてメンバーはルームオーナーの支援をします。

イベントの達成条件は 無理のない範囲で

イベントの達成条件は無理のない範囲で行いましょう。チャットルームのメンバーの数や1人当たり収益（ARPPU）を参考にして達成条件を設定しましょう。

イベント達成を祝い コミュニティ連帯を深める

イベントの達成はコミュニティの連帯を深めるチャンスです。チャットルームの全員で成し遂げた快挙を祝いましょう。イベントアプリを通じて夢の実現に一歩近づけます。

オンラインライブを開催

オプション機能3（開発予定）

オンラインライブのチケット販売・投げ銭収益を得る

オンラインライブは重要な機能です。ライブチケットの販売や投げ銭の収益が見込めます。有料メンバーとリアルタイムのコミュニケーションを楽しみましょう。※ライブアプリは開発予定です。



有料の オンラインライブを開催

オフラインのライブと違い、オンラインライブに経費は必要ありません。Mechuのライブアプリを使って有料のオンラインライブを開催しましょう。

チケットを 販売しましょう

ライブアプリでオンラインライブのチケットを販売できます。ライブを行う日時やツールを概要欄に記入し、SNSで告知しましょう。ビデオを通じたダイレクトなコミュニケーションはメンバーを喜ばせます。

ライブ中は投げ銭で 収益アップ

オンラインライブの配信にもスタンプが利用できます。オンラインライブに適したスタンプを設定して利用を促しましょう。スタンプはオンラインライブの収益アップに貢献します。

さあ、はじめよう

芸能プロダクション・タレント事務所などのオーガナイザー様向けの機能を用意しています。オーガナイザー様は所属タレント様の有料ルームを束ねることで効率の良い管理を実現します。

メインオーナー オーガナイザー様アカウント



① アカウントを作る

まずはオーガナイザーご担当者様のMechuアカウントを作成しましょう。プロダクションや事務所の識別しやすいアイコンや名前を設定すると所属タレント様から発見されやすくなります。

サブオーナー 所属タレント様アカウント



② アカウントを作る

所属タレント様のMechuアカウントを作成しましょう。活動に使われているTwitterやGoogleのソーシャルログインを利用すると名前とアイコンが自動的に設定されます。



③ チャットルームを作る

所属タレント様用のチャットルームを作成します。チャットルームの作成は「プロフィール設定」から行えます。チャットルームの名前やアイコンが設定できます。作成したルームの設定からタレント様のアカウントをサブオーナーとして招待しましょう。



④ ③のルームに参加する

オーガナイザーご担当者様送られた招待が通知に届いています。招待通知のリンクをクリックしてルームにサブオーナーとして参加しましょう。



⑤ オーナー権限を付与

オーガナイザーご担当者はチャットルームに参加した所属タレント様のアカウントにルームのオーナー権限を付与しましょう。これで所属タレント様がルームの運営者になりました。



⑥ 運用開始

さあ、いよいよ運用開始です。所属タレント様のブログ、Twitter、YouTubeなどさまざまな場所でチャットルームを告知しましょう。MechuのURLをコピーして知らせるだけでとても簡単です。



⑦ 収益を得る

チャットルームに有料メンバーが参加すると収益の発生です。サブスク（月額）を通じたオーナーとメンバーの関係性が生まれました。

カスタマーサクセス オーナーの収益獲得を実現する運用支援

ルームオーナーの収益獲得を実現するため、Mechuカスタマーサクセスチームはさまざまな運用支援を用意しています。Mechuカスタマーサクセスチームがルームオーナーの夢の実現を支援します。



ナレッジベースのご提供

サブスクコミュニティの運営に有益なナレッジ（知識）をまとめてご提供します。Mechuナレッジベースでは、基本的な操作方法、拡張機能「アプリ」の最新情報、収益を高めるTipsを紹介します。コミュニティ運営がはじめての方でもステップバイステップで上達できます。

Mechu Insightのご提供（予定）

コミュニティの分析に必要な情報をインサイトとして提供します。有料メンバー数、ログイン率、有料メンバー1人当たり収益（ARPPU）、収益推移、振り込み履歴などはこちらから確認できます。インサイトの数字を分析することでコミュニティメンバーの求めていることを理解でき、運営に活用することができます。



信頼性の高いセキュリティ

ルームオーナーの活動を支援するサービスとしてMechuではセキュリティ対策に取り組んでいます。Mechuが提供するサービスをユーザーの皆さまに安心・安全にお楽しみいただけるよう、今後も情報セキュリティの強化、向上に真摯に取り組んでまいります。



DATA ENCRYPTION
データ暗号化

MechuでSSLの通信に加えて独自のアルゴリズムで送信データを暗号化しています。ストレージはGCP（Google Cloud Platform）を利用しており、高度な暗号化が行われています。



PAYMENT AGENCY
外部決済代行会社

Mechuのクレジットカード決済は外部決済代行会社のシステムを使っています。クレジットカード情報は決済代行会社で保持しており、Mechuが知りうることはありません。



CYBER SECURITY
脆弱性診断

Mechuでは第三者の脆弱性診断を行っています。セキュリティの取り組みにおいて第三者の外部業者を入れることによりさまざまな脆弱性の診断を行っています。



DETECT UNAUTHORIZED ACCESS
不正アクセスの検出（予定）

第三者によるソーシャルアカウントを使った不正ログインの検知を行っています。例えば、いつも使っている場所から遠く離れた場所でログインされた場合、アラート通知を送ることにしています。



TWO-FACTOR AUTHENTICATION
2要素認証

Mechuでは2要素認証を搭載しています。Google認証システム「Google Authenticator」をご利用いただくことでより確かな本人確認が行えます。



CONTENT MODERATION
コンテンツパトロール

Mechu運営チームは定期的に管理ツールや目視により、ユーザーの各投稿の巡回チェックを実施しています。ユーザーによる違法な投稿、著作権侵害から守ります。

Payment processing provided by:



Mechuでは、グローバルなオンライン決済プラットフォームStripe社の決済システムを利用しています。Stripe（ストライプ）は全世界10万社以上の企業で導入されており、世界的に有名な大企業の多くも利用している実績のある決済ソリューションを提供しています。

Mechu for App

2021年冬頃
ご提供予定

iOS/Android版アプリ 2021年冬頃ご提供予定

MechuのiOS/Androidアプリを開発中です。2021年冬頃ご提供できる予定です。iOS/Androidアプリでは通知やライブなどアプリならではの機能を豊富に追加しています。Mechuのユーザーであれば、ダウンロード、利用は無料です。



ネイティブアプリならではの 高品質なユーザー体験

スマートフォンやタブレットはネイティブアプリと高い親和性を持っています。Mechuネイティブアプリを利用することで高品質なユーザー体験をお届けします。

OSに準拠した プッシュ通知

OSに準拠したアプリのプッシュ通知でMechuへのログインをメンバーに知らせましょう。オーナーがチャットルームにログインした際の通知をメンバーが受け取ればタイミングを逃さないコミュニケーションが可能です。

Apple/Googleの 手数料はかかりません

Mechuアプリは有料メンバーのみが閲覧できるリードオンリーアプリとなっています。したがってアプリ上で課金を行うことはできません。なので、AppleやGoogleの手数料30%が発生することはありません。

手数料はいただきません

ルームオーナーの資金効率を最大化 プラットフォーム手数料はかかりません

Mechuは夢を叶えようとしている人たちの活動を支援するプラットフォームです。中間マージンの形で手数料を受けとることはありません。よって他社との比較では約2.7倍の資金効率を実現しています。

	Mechu	A社
月額プラン	1000円～50,000円まで 6つのプラン	500円 or 3,000円など
参加人数	500人	500人
流通総額 (GMV) ※ARPPUを2,000円と想定	1,000,000円	1,000,000円
決済手数料 (※1)	50,000円 全体の5%	300,000円 全体の30%
プラットフォーム 手数料	無し	350,000円 ※1を引いた後の50%
ルームオーナーへの 振込金額 (※2)	950,000円	350,000円

※1 Apple/Googleのサブスクリプションの手数料は1年目30%、2年目以降15%です。

※2 振込手数料：一律250円

事務手数料：振込申請額が2万円未満の場合500円 振込申請額が2万円以上の場合0円

Mechuのマネタイズ

Mechuのマネタイズをご紹介します。プラットフォーム手数料を無料にし、多くのオーナーにmechuをご利用いただくことで多くのメンバーが集まります。そのメンバーのなかでエンゲージメントの高いユーザーへサブスクリプションサービスを提供し、マネタイズを行います。

mechu Premium

Mechuプレミアム

Mechuが提供する980円/月、9800円/年のサブスクリプションプラン。Mechuプレミアムにサブスクリプションするとさまざまな特典が得られます。

- ・チャットにリアクションができる
- ・プレミアムバッチ
- ・ルーム作成数の上限解除

Extensions Slot

拡張機能

チャットルームに機能拡張を行うサブスクリプションプラン。機能拡張を追加できる枠（スロット）を増やします。月額1000円で1スロット追加できます。機能拡張スロットはオーナー、メンバーも課金を行うことができます。

mechu Coin

コイン販売の価格差

コイン販売の価格差でマネタイズを行います。例えば、1000コインを1150円で販売しますので、その差額が収益になります。

例

- ・1000コイン：1150円
- ・3000コイン：3450円

会社概要

商号	ミーチュー株式会社
東京オフィス	〒108-0071 東京都港区白金台2丁目26-10 グリーンオーク高輪台10F
福島オフィス	〒963-8034 福島県郡山市島2丁目43-12-2F
設立	2014年2月3日
資本金	8916万4248円
代表者	小泉拓学（こいずみたくみち）
事業内容	インターネット附随サービス業
URL	http://mechu.info

手数料無料のファンコミュニティ

m | **Mechu**

<https://mechu.chat>



お問い合わせ

Mail : hello@mechu.chat