



## タッチパネル導入を検討されている開発者様へ

競合他社が  
タッチパネルを採用

短期間でタッチパネル  
を導入したい

導入したいが、専門の  
エンジニアがない

それなら当社の簡単に組み込みが可能な  
**「タッチパネル モジュール」**がおすすめです!!

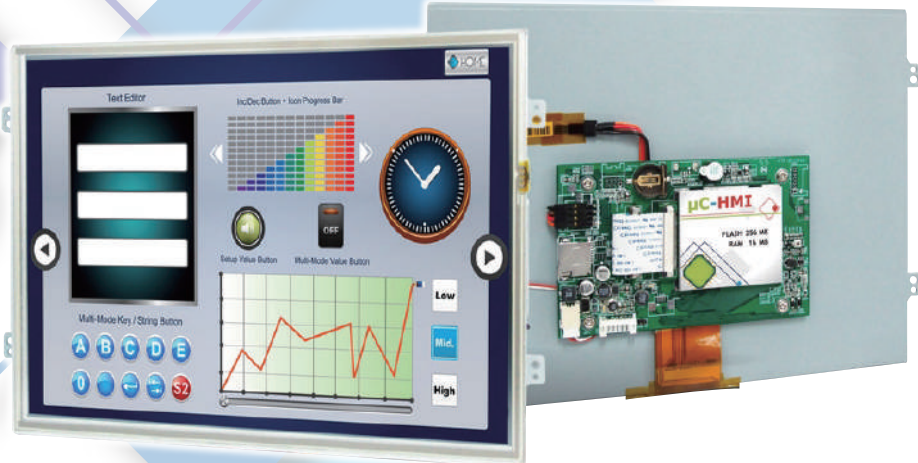
開発期間・コストの  
大幅な削減に貢献!!

3.5インチ~10.4インチ  
までをラインナップ!

専門のエンジニアが  
いなくても組み込みが可能!!

プログラミング経験が無くても、  
操作画面を作成できるソフト

UART・RS232C通信で  
全体を制御可能!



## メリット1:専門のエンジニア無しで組み込みが可能!!

一般的なタッチパネル開発では、ハードウェアとプログラミングの専門のエンジニアが必須です。しかし、当社の「タッチパネル モジュール」は、一般的なマイコン制御エンジニアの方であれば、簡単に製品に組み込むことが可能です!!

## メリット2:オールインワンで安心!!

この製品は、「タッチパネル液晶」「操作画面作成ソフト」「製品サポート」の3点のオールインワンセットなので、他に必要なモノがありません。また、タッチパネルの組み込みが簡単になることで、「専門のエンジニア」「開発の期間」などのコストカットにも繋がります。

## ●「タッチパネル モジュール」の内容

- 1.必要な機能を全て備えたハード 「タッチパネル液晶」
  - 2.表示画面と機能を簡単に設計できるソフト 「操作画面(UI)設計ソフト」
  - 3.液晶に不慣れな方でも安心な、当社スタッフの「技術サポート」
- これらの開発に必要なモノを、オールインワンにしてご提供いたします。

## 1.タッチパネル液晶

### タッチパネル液晶の特長

- ・抵抗膜式タッチパネルを搭載
- ・8bitマイコンでの制御が可能
- ・UART(オプション:RS232C)通信コマンドで制御
- ・ブザー/バックアップ電池付RTC(時計)を内蔵
- ・画像やアニメーションの高速読み込み

### タッチパネル液晶 共通仕様

項目	仕様
電源電圧	DC5V±10%
インターフェイスコネクタ	7ピン 日圧 PHR-7
	(電源、RXD、TXD、BUSY)
UARTインターフェイス (RS232Cもオプション対応可)	8bit長
	パリティなし
	ストップビット:1
	ボーレート:115200bps



### タッチパネル液晶 サイズ別 製品スペック

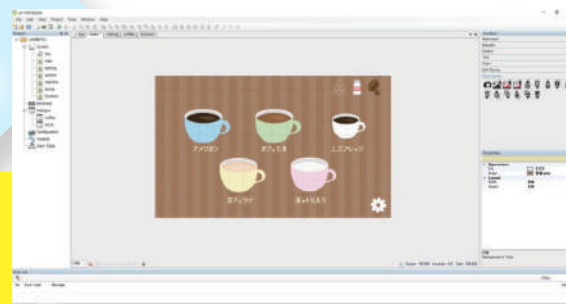
	表示エリア(WxH)	ドット数(WxH)	画面輝度	消費電力	重量
3.5インチ	70.08 x 52.56 mm	320 x 240	240cd/m <sup>2</sup>	1.1W ± 15%	95g
4.3インチ	95.04 x 53.89 mm	480 x 272	400cd/m <sup>2</sup>	1.45W ± 15%	120g
5.6インチ	112.9 x 84.67 mm	640 x 480	280cd/m <sup>2</sup>	2.5W ± 15%	265g
7.0インチ	154.08 x 85.92 mm	800 x 480	320cd/m <sup>2</sup>	3.15W ± 15%	385g
10.4インチ	211.2 x 158.4 mm	800 x 600	400cd/m <sup>2</sup>	3.8W ± 15%	720g

## 2.操作画面(UI)作成ソフト

### 操作画面作成ソフトの特徴

- ・プログラミング経験のない方でも、操作画面を作成が可能!!  
(例:文系の方でもOfficeソフト等が扱える方であればOK)
- ・ボタンや文字などを配置していくため、視覚的で分かりやすい!!
- ・早ければ2週間~2か月程度で操作画面が開発可能です。

操作画面作成の  
デモ動画はこちら⇒⇒



## ●当社のサポート

- ・デモ機や試作のための少量注文も承っております。
- ・タッチパネル液晶のことは、何でもお伺いください。
- ・操作画面作成ソフトは、操作ガイドや画面テンプレートの提供。画面の作成の依頼も可能です。



ディスプレイのファブレスメーカー  
株式会社クリスタージュ

## CONTACT

HP:<https://www.crystage.com/>  
Mail:[crystage@crystage.com](mailto:crystage@crystage.com)  
Tel:06-6394-8700