

Lingerieche 

ランジェリーチェ ブランド紹介

アンダーウェアジャパン
代表 清水めぐみ

ランジェリーチェ デザイナー 清水めぐみ プロフィール



2010年 女性下着事業スタート。青森の工場と提携。
オリジナルブランド ランジェリーチェをリリース。ラン
ジェリーチェの定番「ハーフトバック」を開発。

2012年 ブラジャーなど商品ラインを増大

2013年 委託販売の店舗を3倍に拡大。

2014年 都内の縫製工場と提携することにより、より細か
な生産が可能になり、コレクションを増やす。

2015年 染色を行い細かなロットで特殊カラーに対応可能。

2016年 「ハーフトバック」という新しい概念が認められ、
東久邇宮文化褒章受章。

2018年 メンズボクサーパンツ「MUTE KING」リリース



Product Story

現在流通している女性用ショーツは、フルバック、Tバック、ボクサーパンツが主流です。



フルバック

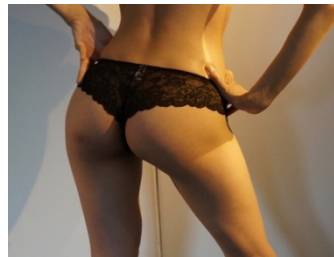


Tバック



ボクサーパンツ

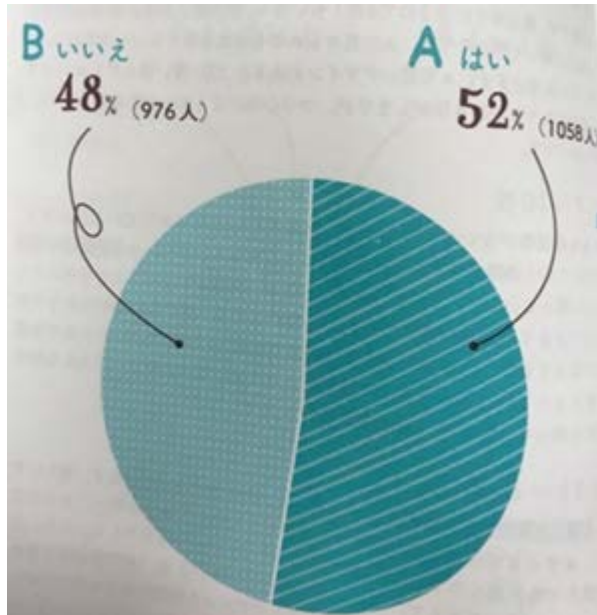
ランジェリーチェは、フルバックよりおしゃれでセクシー、Tバックより上品な見た目で楽な着心地のあるハーフTバックを開発。



ハーフTバック

女性が下着を購入する際の選択肢が増えることは女性にとってとてもメリットのあります。

お客様は困っています！



下着を購入する際、ブラとショーツのセットで購入する女性が52%(ワコール調べ)。

ブラとショーツを同じペースで着るとショーツのほうが消耗が早いのでショーツを追加で購入します。



その際に重要なのは、持っているブラとコーディネートできること。ランジェリーチェはカラーバリエーション、レースの柄のバリエーションが豊富なので支持されています。

ブルーだけでも11色展開

縫製は全て職人の手作業で仕上げています



ランジェリーチェ独自のパターンは体への負荷を少なくなるようにしています。

ショーツはすべてストレッチレースを使用。ゴムの締め付けは少なく、柔らかいレースを使い、クロッチはコットンかシルクを使用し肌当たりをやさしくしています。

また鼠径部にゴムを使用しないことによりリンパの流れを阻止せず、お肌にゴムの跡を残さず、色素沈着を防ぎ、タイトな洋服でも響かないというメリットがあります。

使用するストレッチレースは1.8倍の伸び率を基準にレース選びをしています。



平置き



限界まで伸ばす。
1.5倍以上伸びる事が必須条件。



戻す。生地キックバックが100%に近いレースのみ使用

リピート率40%超え

積極的なメディア活動やコラボイベントを行いながら、エステサロンを中心に販売。



販売店舗の様子。本郷三丁目「オリーブ」。
5年ほどランジェリーチェの販売をしている。



名古屋で開催した、ボディースジュエリーとランジェリーチェの
コラボレーションショー。



リピーターのお
客様が半数近く。
季節ごとに限定
カラーや限定の
レースで製造し
リピーターを獲
得している。写
真は2017年秋
の限定カラー4
色。各色80枚限
定



2018年
千葉テレビ
「女性社長の
カバン持ち」
で特集

プロダクト略歴

2010年 ランジェリーチェから「ハーフTバッククラシック」をリリース。ブラとしハーフTbバックのセットで、ブラック、シャンパンゴールドの2色、ブラ9サイズ、ハーフTバック3サイズ。価格はブラ12,000円、ハーフTバック5,000円。ハーフTバックが好評で、ショーツのみ追加生産。

2010年



ハーフTバッククラシック

2012年



ランジェリー 関連アイテム

2013年



ボクサータンガ

2014年



ハーフTバックメッシュ

2015年



Lingerieche®

ノンワイヤーのセット

2016年



フルバック

2017年



ノンワイヤーブラ

2018年



編み上げリボン
フルバック



MUTEKING

商品一覧その1



創業当時にリリースした ハーフTバック クラシック。
シャンパンゴールド、ブラックの2色。ワイヤー付きブラと
ハーフTバックのセット。セットで税抜き18,000円



お客様のご要望により、
「ハーフTバッククラシック」
をカジュアルダウンさせた
「ハーフTバック」。現在のランジェリーチェのメイン商品。
季節毎にレースの柄やカラーを変えて製造。税抜き2,000



三角のメッシュを使用した
ハーフTバック。税抜き2,500
円



ボクサータンガ。お尻の下半分が出るタイプのボクサーパンツ。
腰の部分の三角の空きがアクセント。
税抜き3,000



編み上げリボンのフルバック
ショーツ。フルバックだから
こそデザインは個性的に仕上げ
ました。後ろ身頃は透け感
のあるチュールレース、前身
頃は繊細な柄のストレッチ
レースを使用。編み上げの幅
によってサイズ調整が可能。
税抜き3,500円



ノンワイヤーの三角ブラ。
カップの上半分が透け感のあ
るチュールレースで軽い付け
心地。税抜き8,500円

商品一覧その2



ノンワイヤーブラとTバックのセット。ノンワイヤーブラは、安心感のあるパッド付きと、軽い付け心地のパッド無しの2種類。Tバックは1種類のみ。セットで税抜き10,500円



フルバックショーツ。お尻を包む面積が広めの総レースフルバック。ハーフTバックやTバックに抵抗がある女性にご支持頂いています。税抜き3,000円



レースの繊細さにこだわった「ブラックモード」。税抜き2,500円



後ろのおリボンがアクセントのTバック。税抜き3,000円



ゴムを使用せず、レースの伸縮のみを活かしたデザインのハーフTバック。締め付けをほとんど感じさせなく、お肌にショーツの跡が残りません。税抜き2,500円

国産主義

生地は国産の生地を使い、国内縫製。見た目のデザインの美しさのみではなく、インナーとしての機能も兼ねそろえています。

生地を選ぶ際は、レースの糸のつまり具合、生地糸の番手、柄、他のランジェリーとのコーディネートしやすいなどを基準に選んでいます。縫製は職

人が1枚1枚丁寧に手作業で仕上げています。

染色はイメージした色を再現できるまで何度も染色を繰り返します。

国内で全ての工程を作業しているので、細かな仕様の変更にも迅速に対応可能。



コーディネートしやすい花柄を中心に国産のレースを選んでいます。

機械ではできない品質管理



機械では判断できない縫製仕様、付属品の不備、洗濯表記の組成表記、縫製不良、ほつれ、しわ、毛羽立ち、汚れ、色あせ、色ムラ、傷、穴、タグのずれや付け忘れなど細かくチェックしています。

見るべきポイントを的確に把握している為、欠陥を見逃すことなく細部まで迅速に検品できます。

ランジェリーチェとMUTE KINGのタグ



MK1 40サイズ表示

MK1 品質・色落ち表示

| | | | | | | | | | |
|---------------------|------|----------------|-------------|-----|------|--|--|--|------|
| ポリエステルタフタテープ | | 2つ折仕上げ | | | | | | | |
| MK1 MUTE KING ロゴテープ | | 4020-34Eベア縮天竺用 | | | | | | | |
| 19mm巾 | 10mm | 40 | エンボス キリシ | 影干し | ドライ | 濃色は多少色落ちすることがありますので他の物とのお洗濯はお避け下さい。 生成り・淡色には蛍光漂白剤の入っていない洗剤をご使用下さい。乾燥機のご使用はお避け下さい。 | | | 10mm |
| | | 本体 | 綿 | 95% | 折り箇所 | | | | |
| | | 腰ゴム | ポリウレタン | 5% | | | | | |
| | | | ナイロン | 83% | | | | | |
| | | | ポリウレタン | 11% | | | | | |
| | | | ポリエステル | 6% | | | | | |
| 長さ | 10mm | 30mm | | | | | | | |

組成表示タグの内容も細かく表記して管理しています

2018年 男性用下着に進出

MUTE

KING

試行錯誤



上からオレンジ、ブラック、
グレー、ネイビー。
サイズはM、L

MUTE KINGのリリースにあたり、工場を探す事から始めました。工場にいくつかのサンプルを作製してもらい、1番良いパターンの製品を1か月着用し検証。修正点を探し、改良を繰り返し、1年を費やし完成。生地選びは、百貨店などの市場調査、個人的意見のアンケートをとり、支持率の高い生地を採用。

ステッチのシャープさ、糸番手など細部もこだわりました。

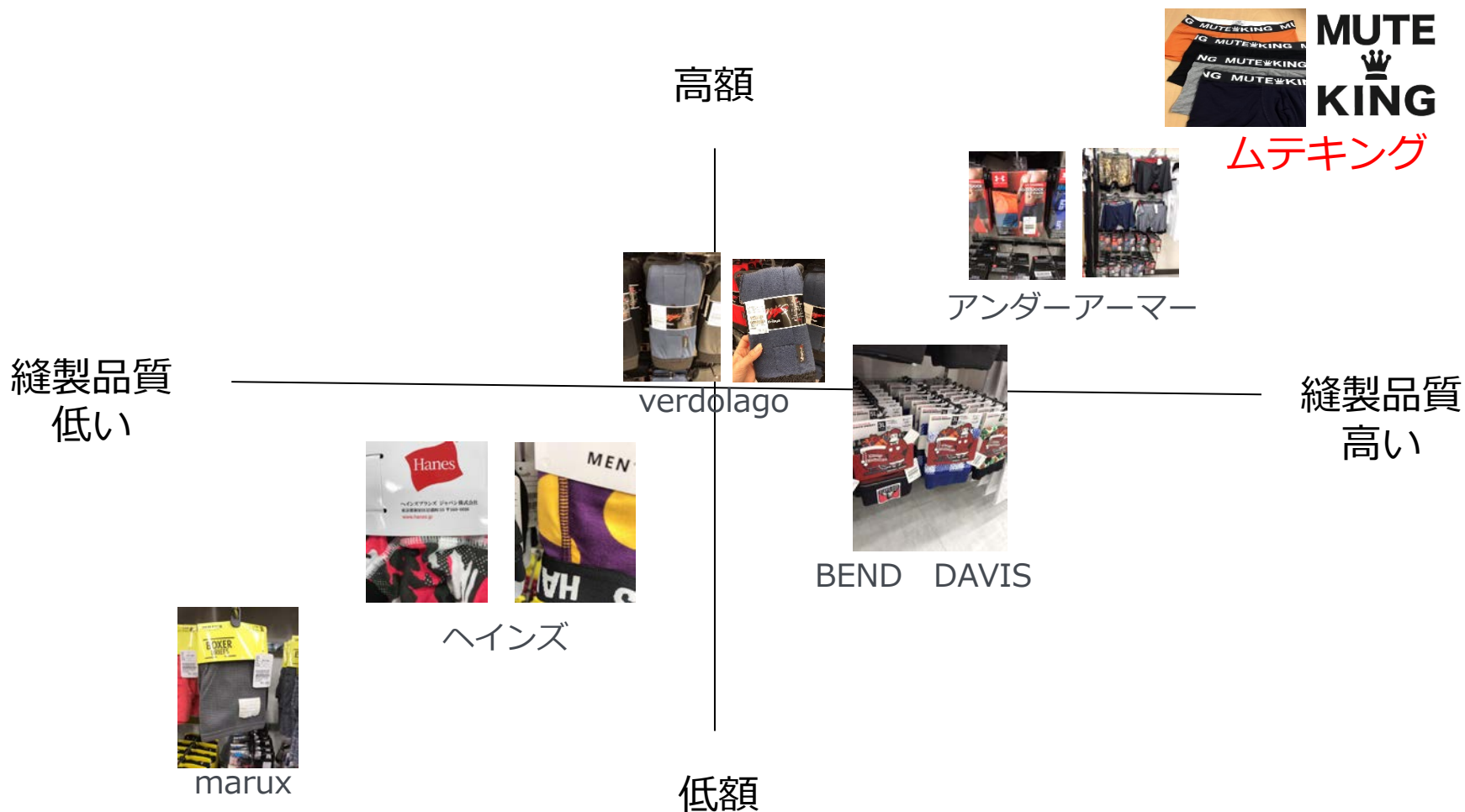


量販店でも扱いやすいよう、パッケージの箱を
他社に合わせて設計。



ステッチの糸の
番手にまでこだわり、
生地との相性、
仕上がりの美しさを
追求しました。

ポジショニングマップイメージ



ロット、納期

ランジェリーチェは50枚（1SKU）から、MUTE KINGは1反（全サイズ合わせて1反約200枚）から承ります。

納期は2か月以内。

それ以外のご相談の上、進めさせていただきます。

ご検討よろしく申し上げます。

アンダーウェアジャパン
代表 清水めぐみ

〒103-0025

東京都中央区日本橋茅場町2-14-1 第一井上ビル301

電話 03-6869-8627

FAX 03-6869-0215

shimizu@lingerieche.com