

# RemoteLOCK



## 鍵もスマホもいらない スマートロック



すべてのドアをクラウドに



構造計画研究所  
KOZO KEIKAKU ENGINEERING Inc.  
<http://www.kke.co.jp>

株式会社構造計画研究所 すまいIoT推進部 RemoteLOCK 担当  
〒164-0011 東京都中野区中央 4-5-3  
Mail:remotelock@kke.co.jp Tel:050-5306-6250  
<https://remotelock.kke.co.jp/>



開発元  
**LOCKSTATE**  
<http://www.lockstate.com>

※このパンフレットの記載内容は2020年4月現在のものです。※本製品・サービスの内容の条件は、改善のために予告無く変更することがあります。  
※構造計画研究所、構造計画研究所ロゴは、株式会社構造計画研究所の登録商標です。  
※記載されている製品名および会社名は各社の商標又は登録商標です。

構造計画研究所  
KOZO KEIKAKU ENGINEERING Inc.

必要なのは**暗証番号**のみ。  
安心で**簡単**な鍵の受け渡し。



遠隔で  
入室者の把握

入室通知がすぐ届く

現地は  
無人で対応



いつ、  
どこからでも  
まとめて管理。



バッテリー切れの  
心配なし



カードキーなどの  
コスト削減

暗証番号を  
入力するだけ



鍵をなくす  
心配なし



不正利用を防止

暗証番号を  
発行するだけ  
暗証番号は発行毎に  
自動設定・期限付き



日本語ができなくても  
心配なし



## RemoteLOCKで できること



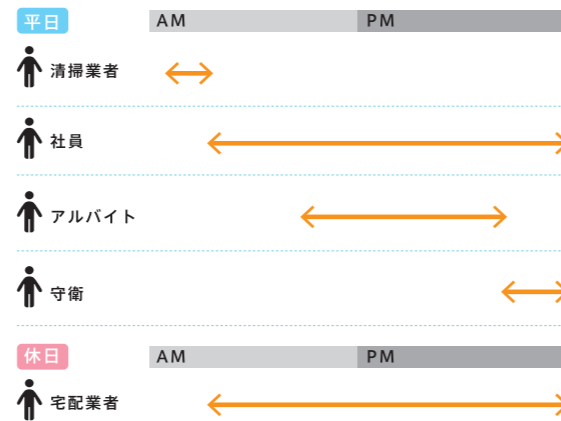
### 個人のアクセス管理

個人毎にアクセス権限を設定・管理できます。



### 有効期間付きの暗証番号発行

有効期間の設定で、必要な時に絞って  
期間外の不正利用を防止します。

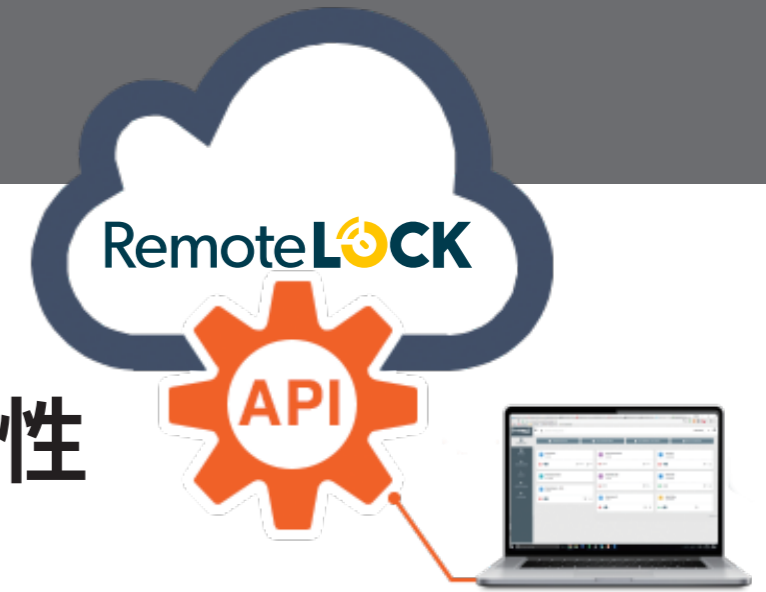


### リアルタイムな履歴管理

全ての施錠・解錠の履歴を管理し、  
後から追跡が可能です。  
また、リアルタイムに通知を飛ばすことが  
できるため、利用者の到着を把握できます。



## ビジネスを加速 統合管理と拡張性

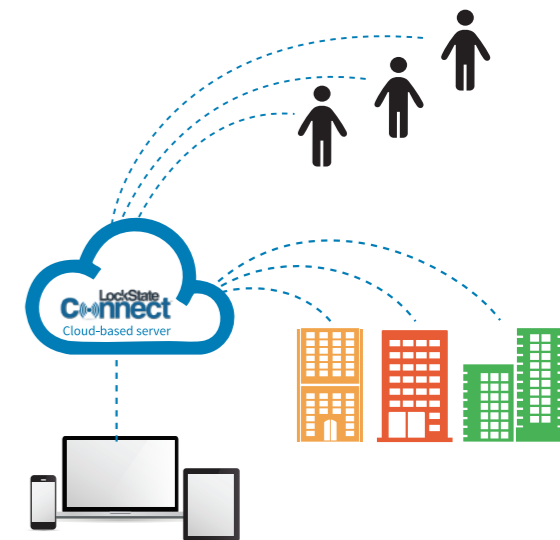


### 最大同時 1000 名

1つのRemoteLOCKには、最大で1000個の暗証番号が設定  
できます。1室数名が利用する部屋～大規模1棟の施設に  
も対応可能です。

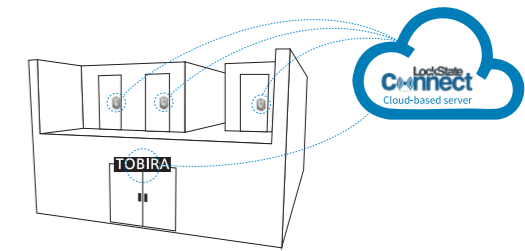
### 複数拠点に対応

拠点が複数に分かれても追加コスト0。特殊なネットワークを  
ひく必要もなく、ビジネスが成長しても1つのクラウドシス  
テム上でまとめてアクセス管理ができます。



### エントランス対応や特殊なレイアウトも

共用のドアに対して、暗証番号を自動で同期させる事や、  
グループ化による管理ができます。  
共用ドアや施設グループ等の概念に対応する他、シリーズ製品  
でマンション等の自動ドアのエントランスの制御も可能です。



### システムと連携

クラウド管理システムにはAPIが用意されています。  
APIを通じ、自社システムから暗証番号の自動発行や  
履歴の取り込みを行うことができます。  
また、APIを通じて予約サイトとも連携しています。

### 予約サービスとシステム連携



※RemoteLOCKはairbnbの推奨製品として、  
グローバルパートナーに認定されています。



# 製品ラインアップ

リーズナブルかつ既築物件にも  
取付けしやすいオールマイティタイプ

リモートロック ファイブアイ

## RemoteLOCK 5i



対応ドア： ドア厚 30-45mm の開き戸  
配線： 不要（単3電池・wifi 接続）  
付属： 物理鍵 2本  
特徴： 既築・新築問わず取付けやすいデッドボルト錠。  
テンキーで解錠・施錠、内側はサムターン。  
防塵防滴認証 IP54  
サイズ： W78.3 x H129.1 x D33.1(mm)

オートロックを標準とする施設に  
向いたドアノブ一体タイプ

リモートロック セブナイ

## RemoteLOCK 7i



対応ドア： ドア厚 35-60mm の開き戸  
配線： 不要（単3電池・wifi 接続）  
付属： 物理鍵 2本  
特徴： ドアノブ一体型のホテル錠。オートロック対応。  
テンキーで解錠、施錠は自動。  
防火・防熱認証 UL・ANSI grade4  
サイズ： W153 x H198 x D80(mm)

シリンダー交換で工事が簡単な  
フラットデザインタイプ

リモートロック エイトジェイ

## RemoteLOCK 8j



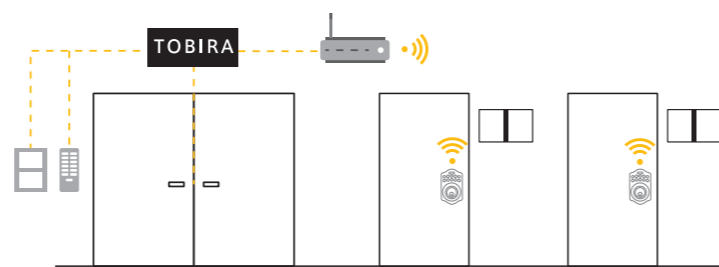
対応ドア： ドア厚 30-50mm の開き戸  
配線： 不要（単3電池・wifi 接続）  
付属： 物理鍵の付属はなし  
(シリンダーを残した施工は要相談)  
特徴： シリンダー交換型の後付け施工。  
ドアへの穴あけが不要なため、原状復帰が可能。  
テンキー、IC カード (FeliCa)\* による解錠。  
フラットな見た目のタッチパネル式。  
サイズ： W86x H110 x D30(mm)  
※FeliCa は株式会社ソニーの登録商標です。  
※IC カードの登録は最大 10 枚まで。

※取付条件の詳細はこちらからご確認ください。 <https://remotelock.kke.co.jp/installation/>

アクセスコントロールシステム

## トビラ TOBIRA

- 既設の電気錠をクラウドからコントロール -



対応ドア： 自動ドア・引き戸を含むあらゆる電気錠のドア  
配線： 必要（LAN ケーブル・100V 電源）  
特徴： 電気錠をテンキーで制御。物件に合わせて電気錠・  
解錠ボタンや人感センサと組み合わせ導入。

- リアルタイムな遠隔解錠が可能。
- マンションやビルエントランス等の 1000 名以上が利用する大規模物件も対応可能。
- さらにエレベータや駐車場ゲート等の様々なアクセス制御も。

# 導入方法

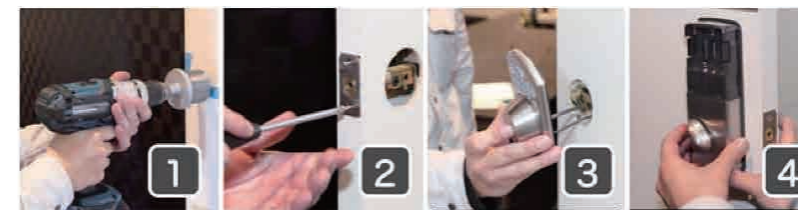
Step 1

ドアのご確認・お問い合わせ

Step 2

本体購入・工事手配

ビジネスユースに剥がれ落ちない工事取付。



**RemoteLOCK5i**： ドアの空いているスペースに穴あけ加工を行い取付けます。  
**RemoteLOCK7i**： 既存のレバーハンドルは取り外し、7i 用の穴あけ加工を行い取付けます。  
**RemoteLOCK8j**： 対応錠前との交換で取付けます。  
\*対応錠前 **MIWA**： LA / DA / LSP、**GOAL**： LX / HD / TX、**WEST**： CA2、CA3\*、CA5、CA6\*、DA2、DA3\*、D06 \*推奨  
\*扉の仕様・環境により取り付けできない場合があります。詳細は Web サイトにてご確認ください。

鍵として工事・設置することで、不特定多数が入り出りする施設・無人対応施設でも、劣化によるズレや落下を気にせずご利用頂けます。

Step 3

クラウド管理システムのご契約

利用開始

# 料金体系



本体価格

RemoteLOCK 5i	35,000 円
RemoteLOCK 7i	お問い合わせ
RemoteLOCK 8j	79,000 円
TOBIRA	30 万円～



工事価格

RemoteLOCK 5i,7i	参考価格 3～4 万円
RemoteLOCK 8j	参考価格 2～3 万円 (施工物件や施工会社により変動します。)
TOBIRA	物件・周辺設備に合わせた お見積りとなります。



クラウド利用料  
(月額・税別)

	ビジネス スターター	ビジネス スタンダード	ホーム
月額	1000 円 / 台	1500 円 / 台	500 円 / 台
プラン内容	複数施設の遠隔管理を実現。 キーレスでカギの受け渡しが必要。	組織に応じた管理権限設定やグループ化、スケジュール設定など高度な管理が可能に。 遠隔管理+各種外部サービスとの連携を通じた自動化を実現。	自宅の玄関ドアを遠隔管理。 家族毎の暗証番号設定と帰宅を把握。
暗証番号発行可能数	1000 個	1000 個	10 個
RemoteLOCK の最大管理台数	100 台 (複数施設可)	100 台 (複数施設可)	1 台
Airbnb、ical 連携などサービス連携、API のご利用	-	○	-
TOBIRA の管理 (月額 5000 円 / ドア)	○	○	-

\*1000 個以上の暗証番号発行、100 台以上の導入・管理も可能です。詳細別途お問い合わせください。  
\*その他にもご利用頂ける機能はプランごとに異なります。詳細は Web サイトにてご確認ください。