



# self-medication

- 発症する前にケア -

大阪発「セルフメディケーションができない子供の眼を守る」



年々増加する花粉症やアレルギー、ドライアイ…

# 子どもの日常には危険がいっぱい!

黄砂、PM2.5まで  
外には危険がいっぱい

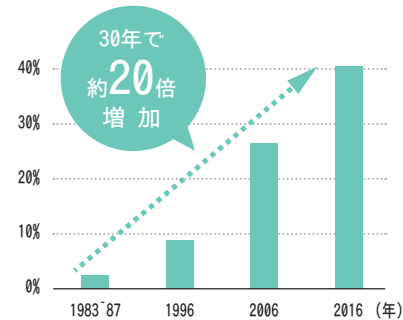
黄砂やPM2.5などの有害物質が  
アレルギー悪化の原因に



花粉症は増加&低年齢化

大人だけでなく、子どもの花粉症が年々増加

▼ 0歳から14歳までの都内のスギ花粉患者の割合



花粉は一年中飛んでいる

主に、春はスギ・ヒノキ、夏はイネ科、  
秋はブタクサ、冬はカナムグラなど季節を問わない



## ■花粉症の症状による日常生活への影響



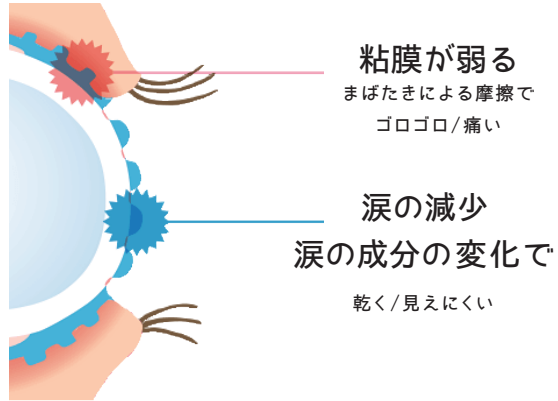
## ■子どもの花粉症は、身体への負担が大きい



寝不足・体力低下から、  
中耳炎・皮膚湿疹・喘息といった  
他の病気を引き起こすことも多い。

# DRY EYE (ドライアイ) とは??

涙の量が足りなくなったり、涙の成分が変化が原因で、目の表面に傷や障害が生じる病気です。



子どものドライアイは、  
自分では気づきにくい

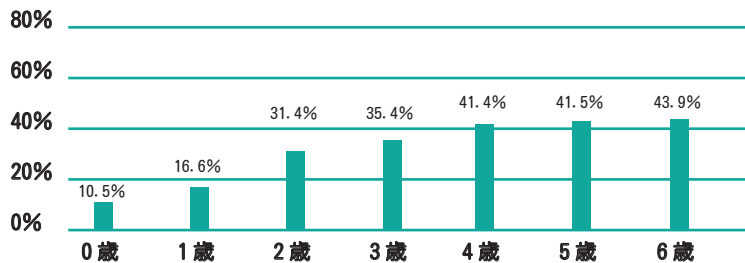


発症すると完治が難しい病  
それがドライアイです



生活環境の変化と共に子どものドライアイが急増中?!

4割がドライアイ予備軍



未就学児のスマートデバイス利用率



学校・学習塾



自宅学習

小学校からのプログラミング授業の必須化

オンライン学習の普及

原因の一つは、  
まばたきの減少



通常：1分間に約20回  
夢中：通常の1/4に減少

# EC-102J オープン価格

実用新案登録  
第3221925号

度付レンズ対応



花粉・粉塵



術後のケア



ドライアイ



ブルーライト  
カット



UV 400  
プロテクション

フレキシブル  
ラバーテンプル

- UV400プロテクション
- ブルーライトカット
- ポリカーボネイトレンズ(PC)
- 硬質ナイロンフレーム(TR-90)
- フレキシブルラバーテンプル
- エラストマーサイドガード

グラスサイズ ▶ Width : 125mm × Height : 30mm      グラム ▶ 24g(本体+サイドガード)      レンズサイズ・レンズカーブ ▶ 50□10

■ 度付レンズの装着は、眼鏡店・専門店での対応となります。



SM フレーム：クリスタルスモーク レンズ：クリア



BU フレーム：クリスタルブルー レンズ：クリア



PK フレーム：ミルキーピンク レンズ：クリア



BR フレーム：クリスタルブラウン レンズ：クリア

## ドライアイの予防に

### 保水シート装着方法

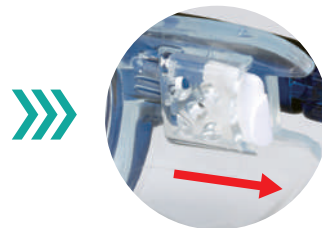
保水ポケットに保水シートを装着し、水を注入することで、フレーム内の湿度を維持しドライアイを防ぎます。



保水ポケットの内側に沿って、保水シートをセットします。



保水ポケットの穴に注水器を押しつけ、少しずつ注水してください。



保水シートを交換する際はシートのツメを折り、ゆっくりと引き出します。

## PLUS 付属品

### 専用収納ポーチ

レンズクロスにもなる専用ポーチ付き。



### ノーズパッド



### 保水シート&注水器



## ブルーライトカット率 27%(EN基準※)

※EN規格(欧州統一規格)に基づき算出された数値となります。





1936年創業。

1963年「河合防塵眼鏡株式会社」として創立し。  
スノーゴーグルを始め、スポーツサングラスなど  
今日まで、様々なシチュエーションで日本人の眼を守ってきました。

「自分自身の健康に責任を持ち、軽度な身体の不調は自分で手当てすること」  
このセルフメディケーションを推進していくことは、  
一人ひとりの自発的な健康管理や疾病予防の取り組みを、促進していくことに繋がります。  
そのために、幼少期からの生活習慣が必要不可欠であると  
アックスは考えています。

「発症してからではなく、発症する前にケア」  
日々のケアが当たり前になる時代に、物づくりの、その先へ\_\_

