

## ガラス × テキスタイル

### オノマトペをテーマにした作品展を 松本市・栞日INNで開催

ガラスアーティスト「ima」とテキスタイル作家「清原遥」はこの度二人展を開催します。  
企画運営を、丁寧の積み重ねで美しい作品を生み出す作り手の活動をサポートするエージェント「あてはか」が行います。

ガラスとテキスタイル、素材×技術は異なる二人ですが、制作における心のはずみようは似ています。  
二人の好きの共通点「自然・気象現象」のオノマトペをテーマに、心のままに手を動かし、日々の機微を映し出した作品が並びます。五月の気まぐれ天気のような1点ものの作品を通して、ものごとを捉える視点や感性・ものづくりの魅力を再発見できる二人展です。ぜひ足をお運びください。

#### 二人展概要

タイトル 「からから りょくりょく そよそよ」  
会期 2019年5月24日（金）－ 27日（月）  
会場 栞日INN（長野県松本市深志3-7-5/3階）  
参加作家 ima（ガラスアーティスト）・清原遥（テキスタイル作家）  
入場料 無料

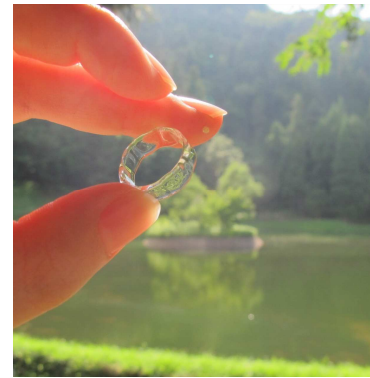
栞日INNとは……本屋でもあり喫茶店でもある「栞日」（長野県松本市深志3-7-8）が運営している長期滞在者向けの宿。  
4階建てのペンシルビルの2～4階までを1日1組で貸し出されています。3階にはアトリエスペースがあり作品展やワークショップを開催することができます。関西・中国地方在住の私たちは約一週間、栞日INNに滞在し、松本くらしをしながら二人展を行います。



## ima

透明である不思議さ ゆがみでかわる表情  
強さと弱さ  
昔から人と密接に関わりがあるガラスが好きで  
制作している。

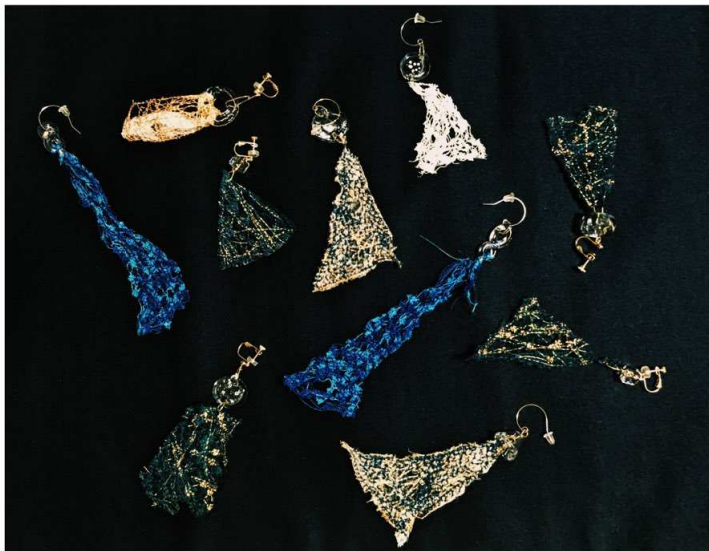
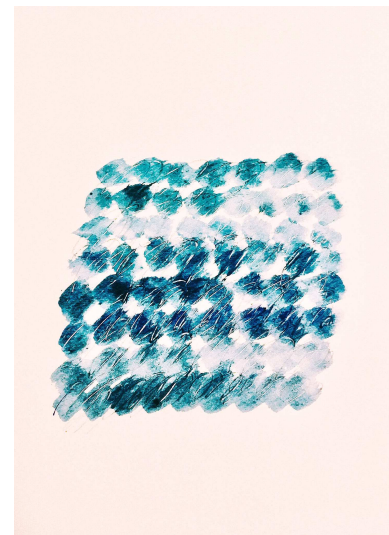
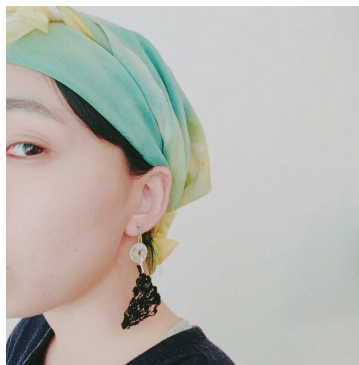
作品 | ピアス、イヤリング、指輪、小さなオブジェ



## 清原遥

布や絵（ドローイング）など  
京都市立芸術大学 染織 卒  
うまれた時から人を包んできてくれた布に色を  
描いてゆきたい。

作品 | 染色、ドローイング、スカーフ、ストール



ima×清原遥 コラボ作品（アクセサリーなど）も登場します。

※作品は制作中のため写真はイメージとなります。ご了承ください。

お問い合わせ

あてはか 芦田

E-mail | [irura642@gmail.com](mailto:irura642@gmail.com)

WEB | <https://www.246atehaka.com/matsumoto>

あてはか