

伊万里自動車学校、自動車学校向け送迎バス配車システム「バスキャッチ」 導入で運行管理を一新！効率化と満足度向上の導入事例公開

VISH 株式会社(所在地:愛知県名古屋市、代表取締役社長:田淵 浩之)は、自動車学校・運転免許教習所向け送迎バス配車システム「バスキャッチ」を佐賀県伊万里市の伊万里自動車学校に導入しました。本プレスリリースでは、伊万里自動車学校における「バスキャッチ」導入事例をご紹介します。

▼導入事例インタビュー全文はこちら

<https://voice.buscatch.com/imari-ds/>



■導入の経緯と導入前の課題

伊万里自動車学校では、10年以上前からポイント送迎を行っていました。ポイント送迎とは、大学や高校、ショッピングセンター、駅など予め決めたバス停を予約に合わせて送迎するもので、路線予約と自宅送迎の中間に位置付けられる運行形態です。この方法は、自宅付近まで送迎するため経費削減効果と集客効果が非常にバランスが取れており、柔軟なバス運行の変更がしやすい点が特徴です。

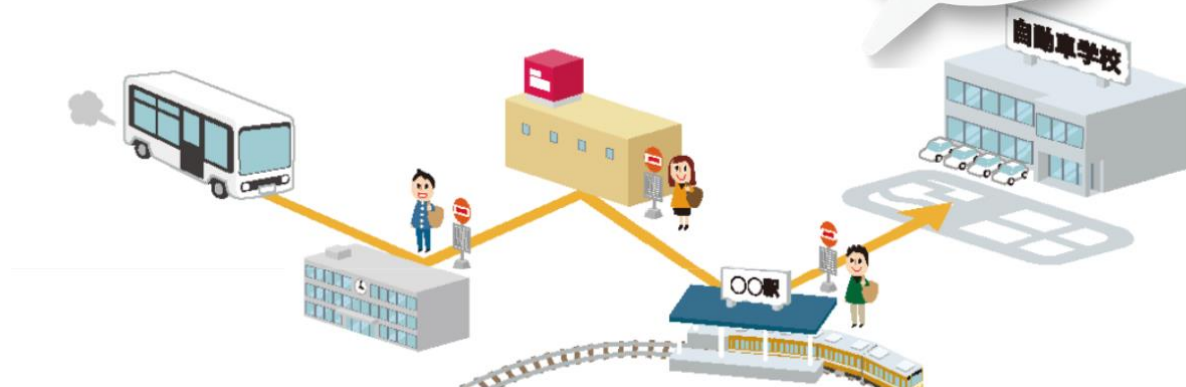
しかし、従来の予約方法は入口に置かれたホワイトボードに翌日のバスコース(発車時間・運行方面)の予約枠に名前を書くというもので、効率的ではありませんでした。運行やルート設定もドライバーの経験に頼る部分が多く、この課題を解決するため「バスキャッチ」の導入を決定しました。

<報道関係の方からのお問い合わせ先>

VISH 株式会社(ヴィッシュ株式会社) 担当:清陀 法道(せいだ のりみち) TEL:052-232-2311
MAIL:ds@vish.co.jp

ポイント送迎 とは？

予約 地点だけ
送迎 よく効率



■導入の決め手と導入時の工夫

伊万里自動車学校の総務部次長・岩永真希様によると、「教習管理システムと連携できることが導入の決め手となりました。これにより、導入にかかる負担が少なく、わかりやすいマニュアルも用意してくれたため、スムーズに導入することができました」とのことです。

また、乗降場所の見直しにも取り組み、集客に力を入れたいポイントを再設定しました。ドライバーは教習生の自宅近くまで送迎し、人通りが少ない場所での降車を避けるなど、教習生の安全と利便性を第一に考えた柔軟な運用を実施しました。

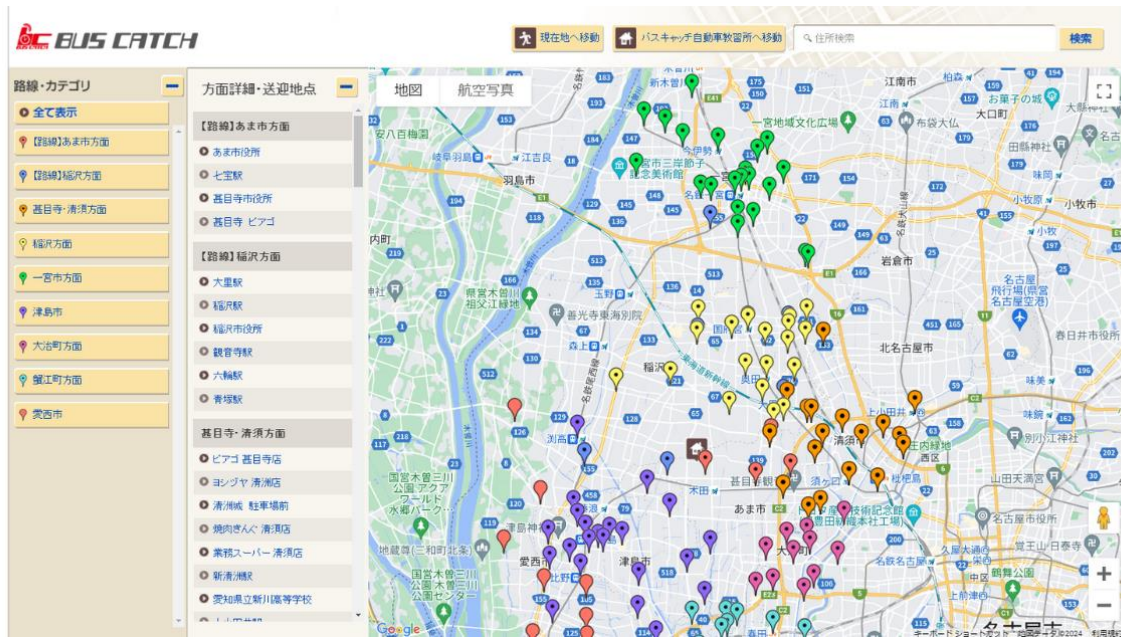


公式送迎地点設定画面

<報道関係の方からのお問い合わせ先>

VISH 株式会社(ヴィッシュ株式会社) 担当:清陀 法道(せいだ のりみち) TEL:052-232-2311

MAIL:ds@vish.co.jp



ポイント送迎地点を登録した箇所が GoogleMap でも確認可能

■バスキャッチの導入効果

- ①経験に頼っていた配車・運行がシステムによって効率化され、経費削減に繋がりました。
- ②教習生は「バスキャッチ」の専用スマートフォンアプリで送迎予約が可能となり、利便性が大幅に向上しました。また、受付スタッフの予約管理も大幅に効率化されました。



左:教習生のバス予約画面



右:ドライバーの送迎指示書

<報道関係の方からのお問い合わせ先>

VISH 株式会社(ヴィッシュ株式会社) 担当:清陀 法道(せいだ のりみち) TEL:052-232-2311
MAIL:ds@vish.co.jp

■「バスキャッチ」について

「バスキャッチ」は全国 200 以上の指定自動車教習所で導入されている送迎バス配車システムで、教習所の送迎バス運行における様々な課題に対応しています。各教習所や送迎担当者のさまざまな要望に応え、「自宅送迎に挑戦したい」「予約制で経費削減したい」といった意見や要望に柔軟に対応し、学校ごとの人員や競合他校の分析を行って最適な提案を行います。

バスキャッチ公式サイト: <https://www.buscatch.com/solution/drivingschool/>

■「バスキャッチ」機能の基本紹介

- ・送迎バス予約受付機能(スマートフォンアプリ対応)
- ・バスロケーションシステム(位置情報配信)
- ・専用アプリによる配車システム(ルート・ポイント・自宅送迎対応)
- ・ドライバー向け送迎指示書作成機能
- ・バス停ごとの予約状況集計機能

■システム利用料

- ・初期費用:0 円(税抜)
- ・月額費用:51,000 円(税抜)

■無料デモ実施中

バスの台数や路線・エリアの確認など、詳細な状況をお伺いし、最良のご提案を検討します。また、導入支援として、スムーズにご利用いただくために窓口業務や配車業務の方に対して、システムの操作方法をお教えします。パソコン操作の苦手な方もご安心ください。

VISH 株式会社は、今後も自動車学校・運転免許教習所の皆様にとって、より便利で効率的なソリューションを提供してまいります。

【VISH 株式会社(ヴィッシュ株式会社)会社概要】

代表者:代表取締役 田淵 浩之

所在地:愛知県名古屋市中区錦二丁目 10 番 13 号 SC 錦 ANNEX 5F

設立:2004 年 12 月

資本金:1,150 万円

URL:<https://www.vish.co.jp/>

<報道関係の方からのお問い合わせ先>

VISH 株式会社(ヴィッシュ株式会社) 担当:清陀 法道(せいだ のりみち) TEL:052-232-2311

MAIL:ds@vish.co.jp