

## 兵庫県で 2 カ所目となる障がい者ショートステイ施設 『色えんぴつ尼崎』開設！

### 色えんぴつ 尼崎



株式会社ケア 21（大阪市／代表取締役社長 依田 雅）は、2020年7月1日より兵庫県尼崎市にて、ケア 21では障がい者ショートステイ（短期入所）を運営する施設として3カ所目、兵庫県では色えんぴつ伊丹に続き、2カ所目の施設として運営を開始します。株式会社ケア 21は、総合福祉企業としてグループ全体で442事業所にも及ぶ事業を全国で展開しており、ケア 21が展開する障がい者（児）支援サービスに特化した事業所は、「色えんぴつ尼崎」を含め15事業所となりました。ショートステイの需要が高まるなか、ご利用者の家族が安心して預けられる心配りの行き届いたケアとサービスを提供します。

#### ●尼崎を中心に近隣エリアもカバー



色えんぴつ尼崎は、阪急神戸線「園田」駅より徒歩19分の閑静な住宅街のなかに開設しました。先に運営を開始していた「色えんぴつ伊丹」では、開設当初より尼崎市からのご利用者を多く受け入れてまいりましたが、満室になることも多く、ショートステイを利用したくとも受入れが困難な時もあり、ご利用者の家族からは尼崎市でも施設を開設してほしいとの要望も多くいただきました。

このたび開設する「色えんぴつ尼崎」と、すでに運営している「色えんぴつ伊丹」の休館日を変えることで、相互に利用できるようにし

ています。(両事業所にてそれぞれ利用契約が必要) また、隣接する大阪府豊中市には「色えんぴつ豊中」も運営しており、トライアングルのエリアを形成し互いに緊急時にはカバーできる体制となりました。

館内に入ると、開放感のある広いダイニングがあり各個室(定員 12 名)もダイニングルームから見通しの良い配置となっており、スタッフの目配りが効きやすくサポートしやすい導線になっています。また、ダイニングルームでは、食事の提供だけでなく、夕食後の余暇の時間に工作やクイズなどを取り入れみんなでゆっくり過ごすひとときを楽しめる工夫もしています。

## ●色えんぴつならではのショートステイサービス

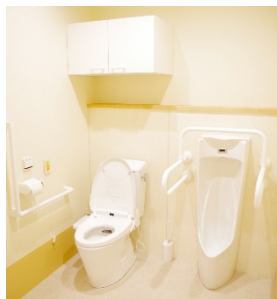
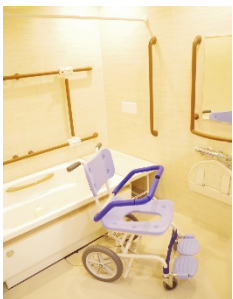


色えんぴつでは、車での送迎を基本としておりご利用者が日中過ごす介護事業所や学校、自宅などへ迎えに行き、帰りは家族の待つ自宅や指定の施設まで送り届けます。また、ショートステイ施設では珍しい入浴に必要なタオルやシャンプー類なども無料で貸し出しており、荷物がかさばらないなど家族が準備する際の負担軽減にもなっており好評をいただいております。連泊の場合は、無料で洗濯も行っています。

また、ご利用者が快適に部屋で過ごしてもらえよう、各個室には、備え付けの家具の他、全室テレビと DVD を完

備し希望者は視聴でき、Wi-Fi も無料で利用できるようになっています。色えんぴつ尼崎では、明るく元気な事業所をコンセプトに、常にコミュニケーションを取りながら心配りのサービスを提供してまいります。すでにご利用者の要望から希望者には、朝食後のコーヒーの提供サービス(無料)も始まります。ご利用者が快適に過ごせる工夫を常に考え、喜んでいただけるサービスを心掛けてまいります。

## ●快適に過ごしていただくために



ショートステイ施設を運営してきた実績から、入浴時を快適に過ごす工夫として、シャワーキャリアを導入しました。これにより座ったままで身体の洗浄ができ、ご利用者の身体への負担軽減も実現できるようになりました。バスルームは、2 か所配し満室でも待たせることなく、スムーズに入浴ができるように対応しています。また、広いスペースをたっぷり取ったトイレには要望の多かった男性用小便器も採用しました。

## ●ご利用にあたって

「短期入所色えんぴつ尼崎」(定員 12 名)を初めてご利用される方は、事前に利用手続き(利用契約含む)が必要です。

### ◆ご利用者負担額

「障害福祉サービス受給者証」に記載された負担上限月額 \* まで利用したサービス費用の 1 割に相当する額。なお、負担上限月額に関する詳細についてはお住まいの市町村窓口にお問い合わせください。

\* ご本人(及び配偶者がいる場合にはその配偶者を含む)に所得がない場合、負担上限月額は「0 円」となります。

### ◆各種費用※

◎送迎にかかる費用(燃料費等の実費) 無料

◎食事サービス費用 1 回あたり食材費として夕食 550 円・朝食 250 円・昼食 450 円(実費)

◎入浴にかかる光熱費 1 回(泊) 300 円(実費)

◎居室にかかる光熱費 1 回(泊) 200 円(実費)

※各種費用負担例: 1 泊 2 日 1,300 円(夕食・朝食・入浴および居室光熱費込み)

◆色えんぴつ尼崎の詳細はこちら <https://www.care21.co.jp/ad/location/iroamagasaki.html>

## 【株式会社ケア 21 について】

訪問介護事業からスタートしたケア 21 は、介護、医療、障がい者(児)支援、教育・保育、暮らし・文化の分野で全国に 351 事業所(ケア 21 グループで 442 事業所)を展開しています。JASDAQ へ上場し、100 年続くいい会社を創ることを目指し、人財を育成しながらご利用者様へまごころと優しさのこもった、最大ではなく最高のサービスを提供しております。少子高齢化社会を支える総合福祉企業として、社会に貢献してまいります。

### 【本プレスリリースのお問い合わせ先】

株式会社ケア 21

広報担当

Tel 06-6456-5696 / Fax 06-6456-5642

E-mail [welfare@care21.co.jp](mailto:welfare@care21.co.jp)

<https://www.care21.co.jp/>

## 【会社概要】

社 名： 株式会社ケア 21 東証 JASDAQ 上場 証券コード 2373

大阪本社： 〒530-0003 大阪市北区堂島 2 丁目 2-2 近鉄堂島ビル 10F

東京本社： 〒101-0044 東京都千代田区鍛冶町 2 丁目 6-1 堀内ビルディング 3F

代 表： 代表取締役社長 依田 雅

設 立/資本金/従業員数： 平成 5 年 11 月/1 億円/ 7,335 名 (連結従業員数 2020 年 4 月 30 日現在)

事業内容： 訪問介護 / 訪問看護 / 居宅介護支援 / 介護付有料老人ホーム / グループホーム / デイサービス / 小規模多機能型居宅介護 / 福祉用具販売・レンタル及び住宅改修 / 軽作業請負事業 / 介護人財の教育事業並びに紹介・派遣事業 / 給食・配食ダイニング事業 / レストラン受託事業 / 医療サポート事業 / 障がい者(児)通所支援・短期入所事業 / 障がい者就労継続支援事業 / 保育事業 / マイタウン(高齢者専用) 無料バス事業 / 不動産開発事業 / 結婚相談仲介業