

兵庫県宝塚市では初、全国で 42 番目のケア 21 が運営する 介護付有料老人ホーム プレザンメゾン宝塚山本 誕生

株式会社ケア 21（大阪市／代表取締役社長 依田 平）は、2020 年 3 月 1 日より、兵庫県宝塚市では初となる介護付有料老人ホーム プレザンメゾン宝塚山本の運営を開始します。宝塚市で展開する事業所は、認知症対応型グループホーム、訪問介護ステーション、介護付有料老人ホームの 3 業態が揃いました。株式会社ケア 21 は、総合福祉企業としてグループ全体で 432 事業所にも及ぶ事業を全国で展開しており、「プレザンメゾン宝塚山本」は、ケア 21 が展開する介護付有料老人ホームの 42 番目のホームとして開設します。健やかな暮らしを送っていただけるよう心配りの行き届いたケアやサービスを提供してまいります。



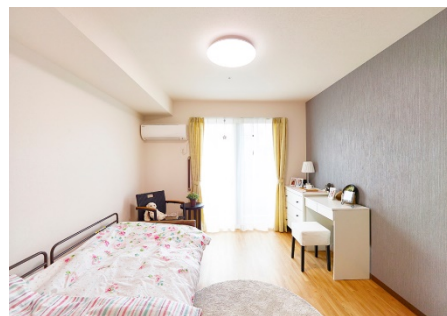
● 閑静な宝塚で落ち着いた暮らし



阪急沿線エリアを象徴する宝塚の緩やかな丘陵のつづく閑静な住宅街のなかにあり、阪急宝塚本線「山本」駅より徒歩 6 分の場所にプレザンメゾン宝塚山本はあります。施設の裏手には雑木林の緑が広がっており、造園業が盛んな宝塚らしく施設の庭の植栽もさまざまな緑を配しました。また、今後四季折々の花を咲かせて楽しむことができるよう広い花壇も設置しています。エントランスに入り、奥へつづく広い廊下を進むと開放感のあるリビングがあり、心地いいソファでご入居者様同士やご家族と一緒に語らえるスペースを設けています。

●落ち着いたくらしを送るプライベート空間

スタッフの目配りも行き届く L 字型の施設は、ゆったりとした廊下が続き車いすの往来も非常にスムーズに行うことができ、安全にも配慮しています。また、3階建ての施設は各フロアにリビングルームを設けており、ご入居者様同士で集う交流の場やレクリエーションの場としても活用してまいります。ご入居者様が多くの時間を過ごす居室は、居室によって南向きもしくは東向きの窓から柔らかい光が差し込み、明るいプライベート空間となっています。施設が宝塚の緩やかな丘陵のエリアに建っているため、眺望も楽しめます。安心できる環境のなか、リラックスした時間を居室でゆったりと過ごしていただけます。



●管理栄養士が監修した栄養たっぷりのおいしい食事



ご入居者様が心待ちにされる食事は、管理栄養士監修のもとバランスの取れたメニューとなっており、季節の旬の食材も取り入れながら専属の調理スタッフが丹精をこめ手作りしています。飽きのこない工夫を施した温かいできたてのおいしい料理や、イベントがある日に提供される行事食など、バラエティに富んだ料理を楽しんでいただけます。また食事は、各個人の咀嚼状況に合わせ、きざみ食やミキサー食などにも対応し提供しています。ダイニングルームは、食事をいただく場としてだけでなく機能訓練室としても活用することができ、ご入居者様お一人おひとりの今ある機能を維持していくために、楽しみながら続けられるさまざまなレクリエーションも用意しています。今後はご入居者様同士で、お互い興味のある事を通して交流を深めていただけるサークル活動なども行っていく予定で、積極的に参加することで普段の暮らしの楽しみを見つけていただける場としても活用してまいります。また、プレザンメゾン宝塚山本では、地域交流にも積極的に取り組んでいく予定で、地域のイベントにも参加してまいります。



●自立した生活を安全に送っていただくために



「できる限り自立した生活を送っていただきたい」。プレザンメゾン宝塚山本では、この思いとともに機能訓練にも力を入れています。外部の理学療法士がご入居者様の必要に応じて個別の機能訓練プログラム作成し、スタッフがケアをしながら無理のない実践のためにサポートを行います。また、日々のアクティビティのなかでも残存機能維持の運動を取り入れ、継続したサポートを行います。ご入居者様の健康管理も、かかりつけ医と常駐する看護師や介護士のチーム連携による医療体制を整えています。

●価格

◆【月額利用料】228,800円（入居一時金0円の場合）

◆プレザンメゾン宝塚山本の詳細はこちら <https://www.tanoshii-ie.jp/single116/>

【株式会社ケア 21 について】

訪問介護事業からスタートしたケア 21 は、介護、医療、障がい者(児)支援、教育・保育、暮らし・文化の分野で全国に 345 事業所(ケア 21 グループで 432 事業所)を展開しています。JASDAQ へ上場し、100 年続くいい会社を創ることを目指し、人財を育成しながらご利用者様へまごころと優しさのこもった、最大ではなく最高のサービスを提供しております。少子高齢化社会を支える総合福祉企業として、社会に貢献してまいります。

【本プレスリリースのお問い合わせ先】

株式会社ケア 21

経営企画課 広報担当

Tel 06-6456-5696 / Fax 06-6456-5642

E-mail kikaku@care21.co.jp

<https://www.care21.co.jp/>

【会社概要】

社 名： 株式会社ケア 21 東証 JASDAQ 上場 証券コード 2373

大阪本社： 〒530-0003 大阪市北区堂島 2 丁目 2-2 近鉄堂島ビル 10F

東京本社： 〒101-0044 東京都千代田区鍛冶町 2 丁目 6-1 堀内ビルディング 3F

代 表： 代表取締役社長 依田 平

設 立/資本金/従業員数： 平成 5 年 11 月/1 億円/ 7,179 名 (連結従業員数 2020 年 1 月 1 日現在)

事業内容： 訪問介護 / 訪問看護 / 居宅介護支援 / 介護付有料老人ホーム / グループホーム / デイサービス / 小規模多機能型居宅介護 / 福祉用具販売・レンタル及び住宅改修 / 軽作業請負事業 / 介護人財の教育事業並びに紹介・派遣事業 / 給食・配食ダイニング事業 / レストラン受託事業 / 医療サポート事業 / 障がい者(児)通所支援・短期入所事業 / 障がい者就労継続支援事業 / 保育事業 / マイタウン(高齢者専用)無料バス事業 / 不動産開発事業 / 結婚相談仲介業