

働き方改革のヒント

～従業員特性調査データ 2000 より～

2018年11月

従業員特性調査ツール BasMos プロジェクトチーム

<https://basmos.jimdo.com>

2018年6月に働き方改革関連法案が成立し、2019年4月から順次施行されます。そこで、当プロジェクトチームが保有する約2000人分の従業員特性調査データから、働き方改革に関連する項目を一部公開いたします。

公開するデータは、下記5項目です。

- ・【残業】 帰宅時間を予想することができない
- ・【有給休暇】 有休を取得しやすく、満足いくレベルで取得できている
- ・【社員定着率】 当社の従業員の定着率は低いと思う
- ・【評価】 自分の評価は公平で納得できる
- ・【キャリアプラン】 自分の夢を上司は知っている

※それぞれミニレポート形式（ミニレポート6～10）で、回答データをまとめています。

※ミニレポート1～5（2017年8月公開）は、下記サイトでご確認いただけます。

URL:<https://basmos.jimdo.com/ミニレポート/>

帰宅時間を予想できますか？

～従業員特性調査ツールBasMos回答データより～

あなたは、帰宅時間を予想できますか？

質問

帰宅時間を予想することができない

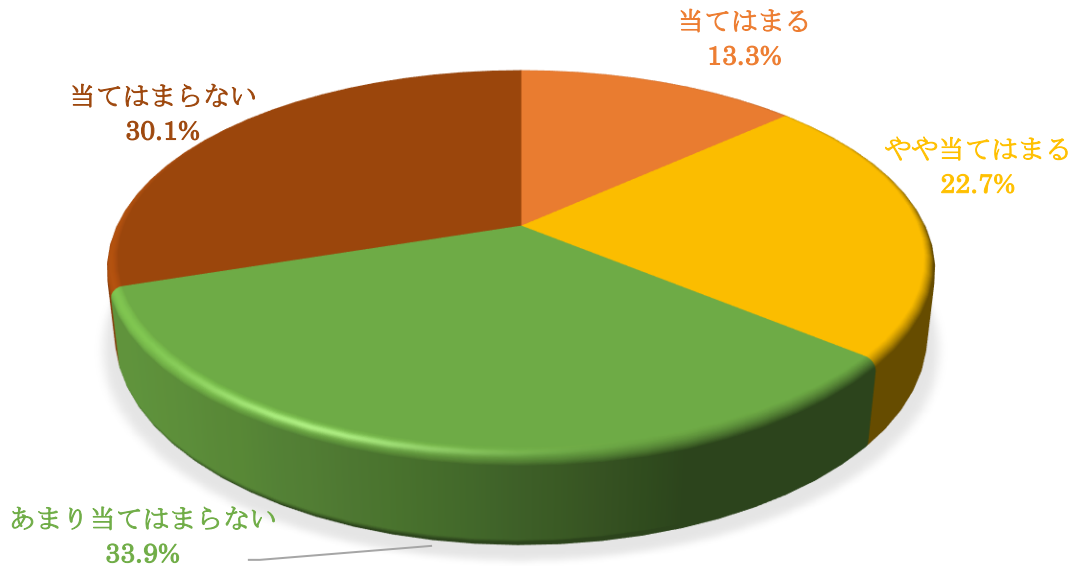
当てはまる やや当てはまる あまり当てはまらない 当てはまらない

※どれか一つ チェックしてください。

次のページで、他の人がどのように回答しているか？
分布をみてみましょう。

回答分布

帰宅時間を予想することができない



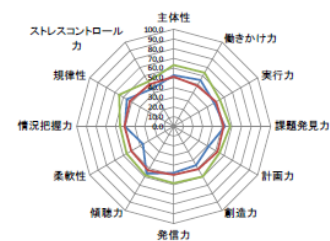
従業員特性調査ツールBasMosの回答データから集計（回答データ数：2064）

「当てはまらない」「あまり当てはまらない」と回答した人が6割超です。ある程度 帰宅時間を予想できる人が多いようです。

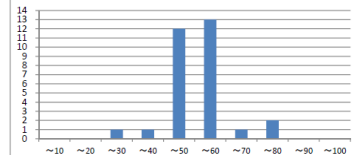
従業員特性調査ツールBasMosとは

従業員特性調査ツール「BasMos（バスモス）」は、
「社会人基礎力（12項目）」と「従業員満足度（6項目）」を
診断するツールです。2013年11月7日の中小企業経営診断
シンポジウムで論文発表を行い、中小企業診断協会会長賞を
受賞しました。これまで北海道～沖縄県までの中小企業診断士
63人にライセンス供与しています。（ライセンス期間満了者を含む）
※当レポートは、過去にBasMos診断を実施した約2000人の回答データ
を元としています。回答データには、地域等の偏りがありますので
参考情報としてご活用ください。

<診断イメージ>



創造力



<レポート制作>

BasMosプロジェクトチーム
福島正人（合同会社夢をカナエル代表社員）
<https://basmos.jimdo.com>

<発行日>

2018年11月25日

BasMos

検索

有給休暇を取得できていますか？

～従業員特性調査ツールBasMos回答データより～

あなたは有給休暇を取得できていますか？

質問

有休を取得しやすく、満足いくレベルで取得できている

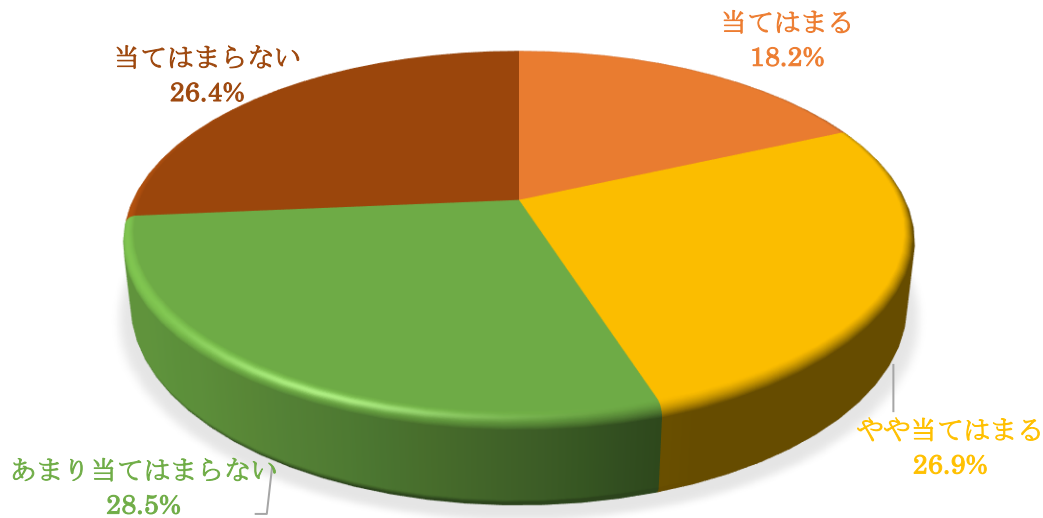
当てはまる やや当てはまる あまり当てはまらない 当てはまらない

※どれか一つ チェックしてください。

次のページで、他の人がどのように回答しているか？
分布をみてみましょう。

回答分布

有休を取得しやすく、 満足いくレベルで取得できている



従業員特性調査ツールBasMosの回答データから集計（回答データ数：2063）

回答が分れました。どちらかと言うと不満足な（満足いくレベルで取得できていない）人の方が多いようです。

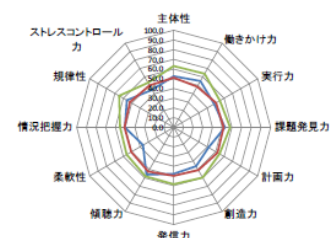
従業員特性調査ツールBasMosとは

従業員特性調査ツール「BasMos（バスモス）」は、

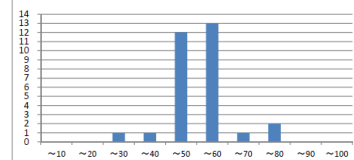
「社会人基礎力（12項目）」と「従業員満足度（6項目）」を診断するツールです。2013年11月7日の中小企業経営診断シンポジウムで論文発表を行い、中小企業診断協会会長賞を受賞しました。これまで北海道～沖縄県までの中小企業診断士63人にライセンス供与しています。（ライセンス期間満了者を含む）※当レポートは、過去にBasMos診断を実施した約2,000人の回答データを元としています。回答データには、地域等の偏りがあります。

（あくまで、参考情報としてご活用ください）

<診断イメージ>



創造力



<レポート制作>

BasMosプロジェクトチーム
福島正人（合同会社夢をカナエル代表社員）
<https://basmos.jimdo.com>

<発行日>

2018年11月23日

BasMos

検索

従業員の定着率は高い？低い？

～従業員特性調査ツールBasMos回答データより～

あなたの会社の「従業員の定着率」は高いですか？ 低いですか？

質問

当社の従業員の定着率は、低いと思う

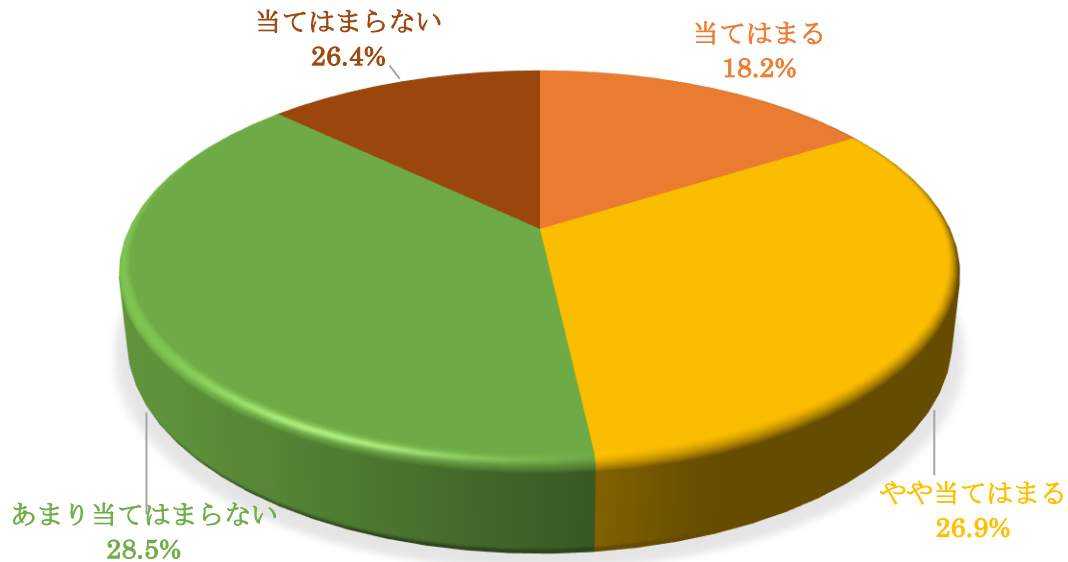
当てはまる やや当てはまる あまり当てはまらない 当てはまらない

※どれか一つ チェックしてください。

次のページで、他の人がどのように回答しているか？
分布をみてみましょう。

回答分布

当社の従業員の定着率は、低いと思う



従業員特性調査ツールBasMosの回答データから集計（回答データ数：2061）

意見が割れました。「あまり当てはまらない（定着率が低いと思わない）」が一番多いですが、「やや当てはまる（定着率が低いと思う）」と拮抗しています。

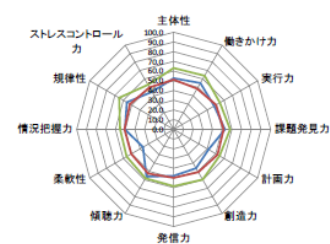
従業員特性調査ツールBasMosとは

従業員特性調査ツール「BasMos（バスモス）」は、

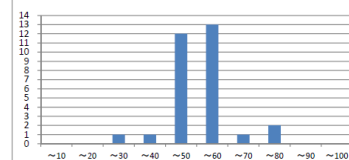
「社会人基礎力（12項目）」と「従業員満足度（6項目）」を診断するツールです。2013年11月7日の中小企業経営診断シンポジウムで論文発表を行い、中小企業診断協会会長賞を受賞しました。これまで北海道～沖縄県までの中小企業診断士63人にライセンス供与しています。（ライセンス期間満了者を含む）※当レポートは、過去にBasMos診断を実施した約2,000人の回答データを元としています。回答データには、地域等の偏りがあります。

（あくまで、参考情報としてご活用ください）

<診断イメージ>



創造力



<レポート制作>

BasMosプロジェクトチーム
福島正人（合同会社夢をカナエル代表社員）
<https://basmos.jimdo.com>

<発行日>

2018年11月23日

BasMos

検索

自分の評価に納得していますか？

～従業員特性調査ツールBasMos回答データより～

あなたは、自分の評価に納得していますか？

質問

自分の評価は公平で納得できる

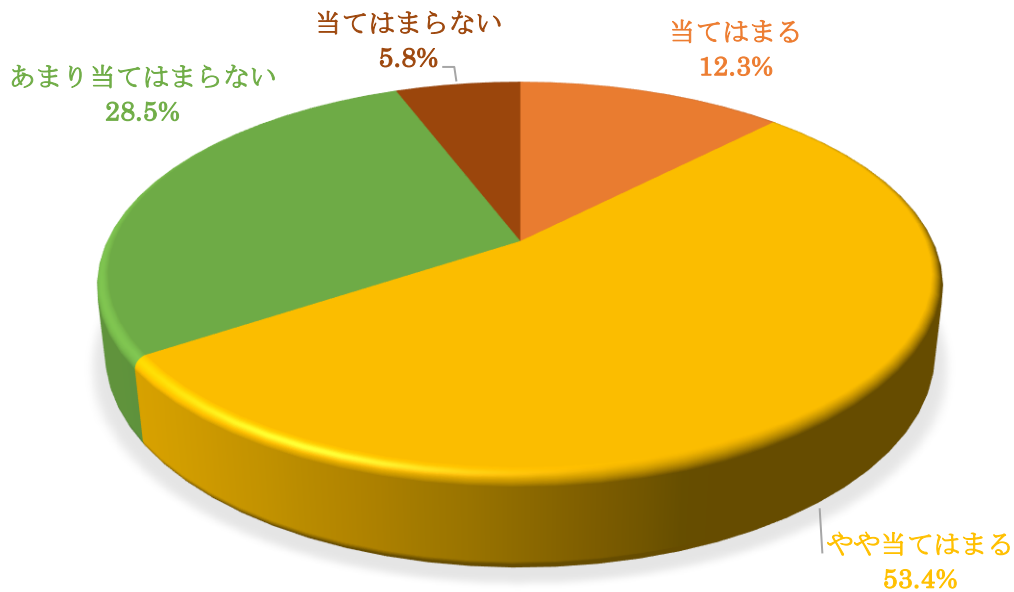
当てはまる やや当てはまる あまり当てはまらない 当てはまらない

※どれか一つ チェックしてください。

次のページで、他の人がどのように回答しているか？
分布をみてみましょう。

回答分布

自分の評価は公平で納得できる



従業員特性調査ツールBasMosの回答データから集計（回答データ数：2061）

「当てはまる」「やや当てはまる」と回答した人が2/3を占めています。「公平で納得できる」と考えている人の方が多いです。

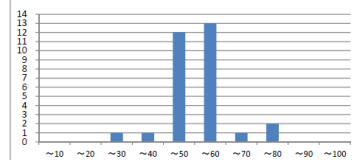
従業員特性調査ツールBasMosとは

従業員特性調査ツール「BasMos（バスモス）」は、
「社会人基礎力（12項目）」と「従業員満足度（6項目）」を
診断するツールです。2013年11月7日の中小企業経営診断
シンポジウムで論文発表を行い、中小企業診断協会会長賞を
受賞しました。これまで北海道～沖縄県までの中小企業診断士
63人にライセンス供与しています。（ライセンス期間満了者を含む）
※当レポートは、過去にBasMos診断を実施した約2,000人の回答
データを元としています。回答データには、地域等の偏りがあります。
（あくまで、参考情報としてご活用ください）

<診断イメージ>



創造力



<レポート制作>

BasMosプロジェクトチーム
福島正人（合同会社夢をカナエル代表社員）
<https://basmos.jimdo.com>

<発行日>

2018年11月23日

BasMos

検索

バスモス ミニレポート<10>

あなたの夢を上司は知っていますか？

～従業員特性調査ツールBasMos回答データより～

あなたの夢を、上司は知っていますか？

質問

自分の夢を上司は知っている

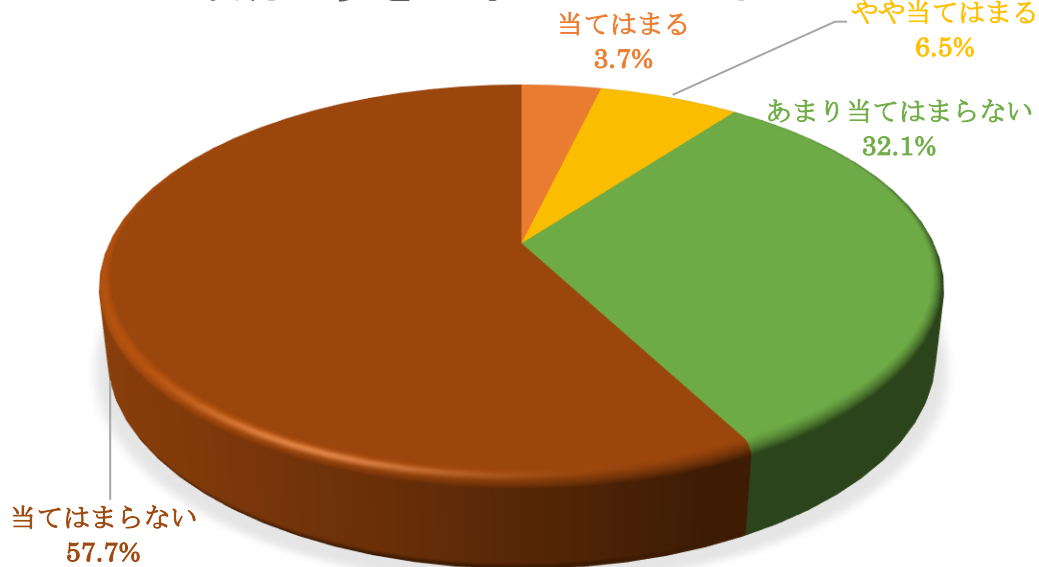
当てはまる やや当てはまる あまり当てはまらない 当てはまらない

※どれか一つ チェックしてください。

次のページで、他の人がどのように回答しているか？
分布をみてみましょう。

回答分布

自分の夢を上司は知っている



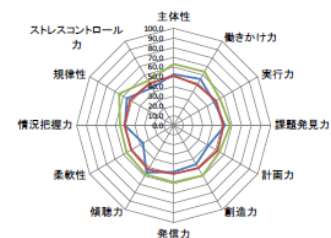
従業員特性調査ツールBasMosの回答データから集計（回答データ数：2063）

「当てはまる」「やや当てはまる」を合わせても、10%に留まります。夢を上司に伝えている人は、かなり少ないです。

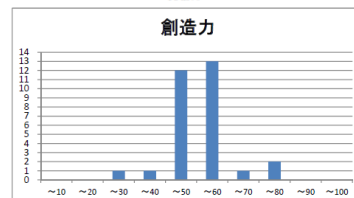
従業員特性調査ツールBasMosとは

従業員特性調査ツール「BasMos（バスモス）」は、
「社会人基礎力（12項目）」と「従業員満足度（6項目）」を
診断するツールです。2013年11月7日の中小企業経営診断
シンポジウムで論文発表を行い、中小企業診断協会会長賞を
受賞しました。これまで北海道～沖縄県までの中小企業診断士
63人にライセンス供与しています。（ライセンス期間満了者を含む）
※当レポートは、過去にBasMos診断を実施した約2,000人の回答
データを元としています。回答データには、地域等の偏りがあります。
（あくまで、参考情報としてご活用ください）

<診断イメージ>



創造力



<レポート制作>

BasMosプロジェクトチーム
福島正人（合同会社夢をカナエル代表社員）
<https://basmos.jimdo.com>

<発行日>

2018年11月23日

BasMos

検索