

News Release

報道関係者各位

2022年1月25日

庭のホテル 東京が

2022年3月25日にリニューアルオープン

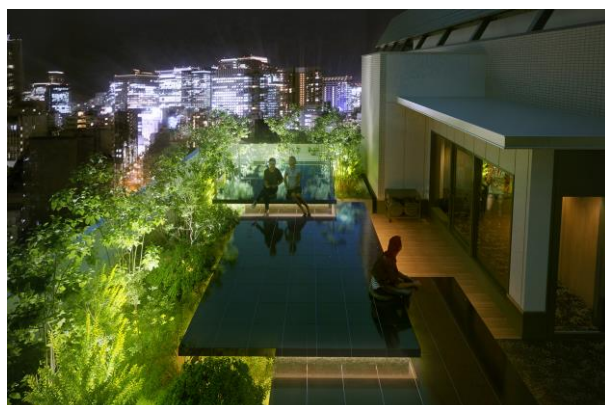
「和」をテーマにした新コンセプトルームやリラクゼーションスペースの増新設と
サステナビリティの取り組みを強化

野村不動産グループホテルの「庭のホテル 東京」(所在地:千代田区神田三崎町1-1-16 /総支配人:
海老沼 悟)が、既存施設の改修に加え、旅館がルーツのホテルならではの「和」のコンセプトルームや、ルーフトップ
ガーデンを含む2つの庭の新設など2009年の開業以来初となる大規模改装工事を経て、2022年3月25日にリ
ニューアルオープンいたします。

ホテルのコンセプトである『美しいモダンな和』を昇華させ、新しい時代にふさわしい上質で快適なサービスをご提
供することにより、皆様にさらに愛されるホテルづくりを目指すと共に、Eco アメニティの新規採用など様々なサステナ
ビリティの取り組みを強化してまいります。



新コンセプトルーム「シグネチャーツイン」イメージ (パース)



15階ルーフトップガーデン イメージ (パース)

庭のホテル 東京は、「美しいモダンな和」をコンセプトに2009年5月開業。JR水道橋駅より徒歩3分と、交通
至便な場所にありながら、緑溢れる静かな環境にあり、「都会の隠れ家ホテル」として、国内外のゲストから広く愛
されてまいりました。

今回のリニューアル工事では、開業以来、お客様からいただいた様々な声をもとに、客室や共有スペースなど既
存施設の改装・改修に加え、旅館がルーツの庭のホテルならではの和のコンセプトルームの新設、15階のルーフトッ
プガーデンを含むホテルを象徴する4つの庭、寛ぎのためのリラクゼーションスペースの増強、ニューノーマルに対応し
た最新設備の新設など、ホテルのコンセプトである「美しいモダンな和」を昇華させ、さらなる上質で快適な新しい時
代にふさわしいサービスのご提供を目指します。

また今回のリニューアルを機に、野村不動産グループホテル全体で取り組んでいる「CO2 ゼロプラン」を活用し
た電力のグリーン化やエコマーク取得等の「環境配慮への取り組み」をさらに強化すべく、植物由来のアメニティ
の新規導入や客室用分別ごみ箱の設置など、お客様と一体となった様々なサステナビリティ活動を進めてまいります。

「充実したご滞在のための改装ポイント」

① 全客室の機能強化と新コンセプトルームの新設

客室タイプは従来の 5 タイプに新たな 2 タイプが加わって計 7 タイプとなり、ビジネス利用とレジャー利用それぞれの目的に合わせ、より幅広くご利用いただけるようになります。

客室タイプ名	面積	室数	ベッドサイズ	ベッド数	総客室数
スタンダードツイン (新設)	18 m ²	60	950×2,000	2	改装前/238 室 ↓ 改装後/229 室
スタンダードダブル	18 m ²	67	1,600×2,000	1	
スーペリアツイン	24 m ²	39	1,050×2,050	2	
スーペリアダブル	24 m ²	25	1,840×2,050	1	
コンフォートツイン ※ユニバーサルルーム 1 室を含む	30 m ²	24	1,200×2,050	2	
プレミアムツイン	36 m ²	8	1,200×2,050	2	
シグネチャーツイン (新設)	36 m ²	6	1,200×2,050	2	

➤ 新規設備 (全室)

- ・ミラーリングおよび動画配信サービス*対応 TV の設置
* NETFLIX、Amazon prime video、Hulu 等の会員制動画と YouTube、ABEMA 等の無料動画
- ・開業以来採用している蒸気式加湿空調システムに加え、加湿・空気清浄機を各部屋に設置
- ・USB コンセントの設置

➤ 和のコンセプトルーム「シグネチャーツインルーム」の新設

新コンセプトの客室「シグネチャーツインルーム」は、旅館をルーツに持つ「庭のホテル」ならではの **和のコンセプト**を際立たせたお部屋です。畳やヒノキ風呂を備え、障子を通した柔らかな優しい光が部屋全体を包み、上質な寛ぎをご体感いただけます。



シグネチャーツインルーム イメージ (パース)



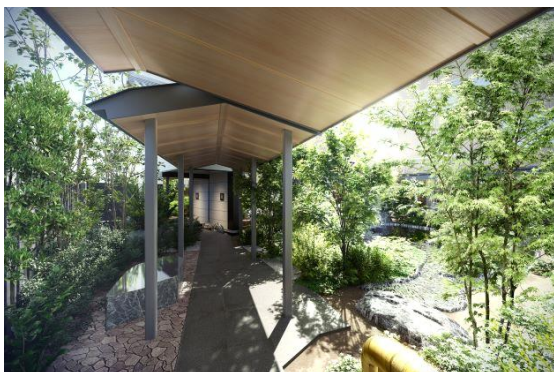
(平面図)

＜シグネチャーツインルーム概要＞

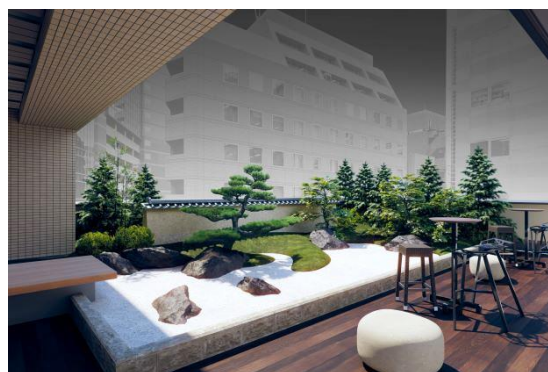
- ・客室数/ 6 室 ・面積/ 36 m² ・定員/ 3 名
- ・ベッドサイズ/ 1,200×2,000 mm
- ・特徴/ 総檜風呂 (洗い場付)、本畳 6 畳、文机、ソファ、ダブルベッシン
- ・料金/ ¥ 59,200 (税・サービス料込) ※2 名 1 室利用の場合の定価

② 四季の自然を愛でる4つの庭

既存2つの庭（1階/中庭と3階/空中庭園）の改庭に加え、15階にルーフトップガーデン、2階にガーデンテラスを新設。とりわけ、1階の中庭は和洋2つのレストランからの眺めだけでなく、4方向からのそれぞれ異なった眺めをゆっくりお楽しみいただけるよう設えます。季節や時間の移り変わりと共に変化する表情豊かな緑の景観を、4つの庭でご堪能ください。



1階中庭 イメージ（パース）



2階ガーデンテラス イメージ（パース）



3階庭園 イメージ（パース）



15階ルーフトップガーデン イメージ（パース）

③ 寛ぎのためのリラクゼーションスペース

➤ 「リフレッシュラウンジ」の改装

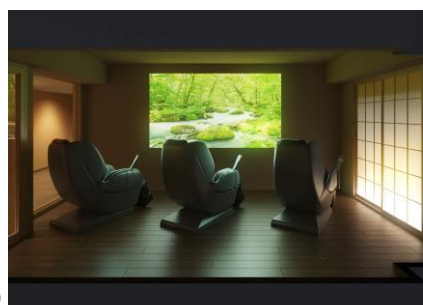
開業以来、ご宿泊のお客様の憩いの場として人気の「リフレッシュラウンジ」が、今回の改装で52.7㎡に拡張。畳のスペースや地域密着のライブラリー、ドリンクサービスカウンター等が新設され、環境音楽と共に五感をうるおす極上のリラックス空間へと進化いたします。



3階リフレッシュラウンジ イメージ（パース）

➤ 「マッサージルーム」の新設

無料でご利用いただけるマッサージチェア3台を備えたスペースでは、大画面に映し出される癒しの映像と音楽を楽しみながら体をほぐしていただけます。



3階マッサージルーム イメージ（パース）

④ サステナビリティとウェルネスへの取り組み

庭のホテル 東京では、2009年の開業時から、バスアメニティの個別ボトル不使用などさまざまな環境保全に取り組んでおり、2021年3月には「エコマーク」を取得。さらに、同年11月には野村不動産グループホテル全体としての「環境配慮への取り組み」が評価され、「エコマークアワード2021」において『優秀賞』を受賞しました。今回の改装では、グループホテル全体で推進しているサステナビリティとウェルネスのための取り組みをさらに強化いたします。

➤ **Eco アメニティの導入**

バイオマス素材の歯ブラシや植物由来のシャンプー類等を、客室アメニティとして新規導入いたします。

➤ **バスタブのウォーターレベル設定**

客室のバスタブに適正湯量を表示することにより、CO2削減や節水に努めます。

➤ **分別ごみ用のゴミ箱を設置**

ゴミ分別用のゴミ箱を全客室に設置いたします。

➤ **全館の禁煙化**

レストランに加え、全客室も禁煙化いたします。（2階に喫煙ブースを設置）

➤ **ジェンダーレストイレの新設**

2階にジェンダーレストイレを設置いたします。

➤ **3階「ワークアウトルーム」のフィットネス機器の刷新**

「ワークアウトルーム」内のすべてのフィットネス機器を最新式のものに刷新いたします。

➤ **ヘルシー朝食の提供**

旬の新鮮素材や発酵食品を使用した体に優しい料理が自慢の和洋2つの直営レストランでは、今回の改装を機に朝食内容がパワーアップ。「日本料理 縁」の人気和朝食は、平日でもお召し上がりいただけるようになります。 ※詳しいレストラン情報については、後日別途リリース予定

⑤ ニューノーマルに対応した設備強化

➤ **自動チェックイン機の導入**

お客様の時間短縮と、非対面による感染予防のため、自動でチェックイン・チェックアウトが可能な機器を導入いたします。

➤ **共有スペースの抗菌コート（客室を除く）**

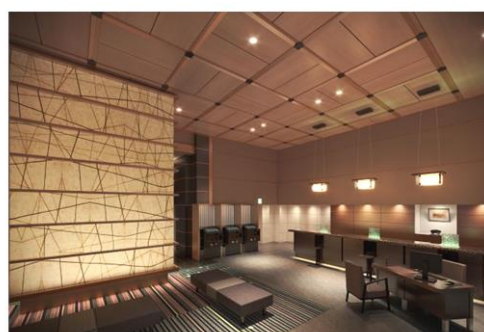
ロビーやエレベーターなどの共有スペースを抗菌コーティングいたします。

➤ **ウイルス対策のための換気設備の強化**

エレベーターや多目的スペースなど共有スペースにおける換気設備を強化いたします。

➤ **多目的スペースでのオンラインハイブリッド会議対応機器の新設**

オンラインとオフラインの参加者が一度に参加可能なハイブリッド会議対応の機器を、2階ファンクションルーム「燦」（99㎡）と「粋」（44㎡）に設置。オンラインでの講演会や会議などに幅広くご利用いただけるようになります。



1階ロビー イメージ（パース）

【リニューアル概要】

- ◇ **工事期間** 2022年1月5日（水）～2022年3月18日（金）/予定
- ◇ **リニューアルオープン日** 2022年3月25日（金）/予定

リニューアル工事に伴い、客室およびファンクションルームはリニューアルオープン日まで休業。
レストランは以下の通り休業させていただきます。

朝食	2022年3月25日（金）まで休業
ランチ・ディナー	2022年2月1日（火）～2022年2月28日（月）休業 *1月と3月のランチタイム、およびディナータイムは営業いたします。

※上記日程は、工事の状況により変更となる場合がございます。詳細が決まり次第、弊社ホームページにて逐次ご案内いたします。

【施設概要】

所在	東京都千代田区神田三崎町 1-1-16	敷地面積	517.79 坪 (1,708.71 m ²)
構造・規模	地上 15 階・地下 1 階	延床面積	2,817.91 坪 (9,760.55 m ²)
施設構成	レストラン：2（和／客席数 30・フレンチ／客席数 70） 会議室：2（大小各 1） 庭：2（1 階・3 階） →リニューアル後 レストラン：2（和／客席数 40・フレンチ／客席数 80） 会議室：2（大小各 1） 庭：4（1 階・2 階・3 階・15 階）		
客室数	現/238 室 → リニューアル後/229 室	開業年月	2009 年 5 月 18 日

【リニューアルオープン後の宿泊予約について】

現在、2022年4月1日（金）以降の一部ご予約を受け付けております。

ご予約の詳細につきましては、ホームページをご覧ください。

《宿泊予約》 03-3293-2228（10:00～18:00）

<https://www.hotelniwa.jp/>



庭のホテル 東京 について

「美しいモダンな和」をコンセプトに、2009年5月開業。JR 水道橋駅より徒歩 3 分と交通至便ながら緑溢れる静かな立地と、日本の伝統美を追求した精緻な空間が国内外のゲストから高い評価をいただいております。贅沢さよりも上質さにこだわった都会の隠れ家で、ゆったり落ち着いた大人の時間をお過ごしください。

【所在地】 東京都千代田区神田三崎町 1-1-16

【公式 HP】 <https://www.hotelniwa.jp/>

【運営会社】 株式会社 UHM（野村不動産グループ）

あしたを、つなぐ
野村不動産グループ

「本リリースに関するお問い合わせ」

庭のホテル 東京 広報担当/ 赤羽

〒101-0061 東京都千代田区神田三崎町 1-1-16

TEL. 03-3295-4313 FAX 03-3295-3330 E-Mail pr@hotelniwa.jp
