

建築積算ソフト

スカラカズ

あらゆる図面から
原価計算・積算見積・発注書・請求関連帳票をカンタン作成！

図面を
なぞるだけ！
簡単操作



「ズカラカズ」は、実際の現場の声から生まれた、工務店監修による**新発想の積算ソフト**。 建築実務の**煩雑さを劇的に改善し、誰でも簡単**かつ**短時間**で建築関連の書類が作成できます。

ズカラカズの特徴

建築実務者以外でも操作が可能

少数精鋭の会社規模の場合、建築実務と書類作成などのデスクワークの両立はオーバーワークを招く恐れも。総務や経理担当者でもカンタンに操作ができるので、業務分担・効率化が図れます。

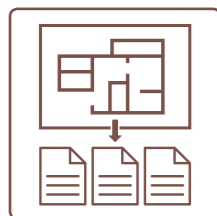


新規顧客の獲得に時間を割ける

膨大な時間をかけていた、建築・建材実務の各種書類作成時間が大幅に短縮できるので、その時間を新規顧客の開拓や獲得に当てることが可能になります。



ズカラカズでできる画期的な現場改善



図面にない情報も拾い出してデータ化



建築実務の経験者以外でも操作可能



多数のクライアントや案件も登録OK



EXCELなどのデータベース化で業務管理の効率化

ズカラカズの特徴

建築の専門知識は一切不要！
導入後はすぐに実務に活用できます！

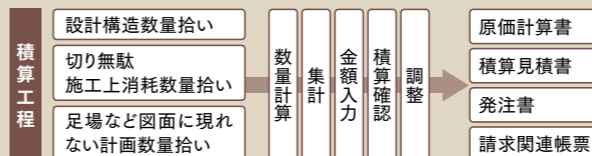
従来のCADに付随する積算機能や単体の積算ソフトとは違って、建築の専門知識がなくても操作が可能のため、導入後にご実務へ活用することができます。また、取引先情報の入力などの初期設定も事前に登録して納品することが可能(有料)です。

図面をスキャンしてなぞるだけ！
各種の建築・建材実務関連の書類が一瞬で作成できます！

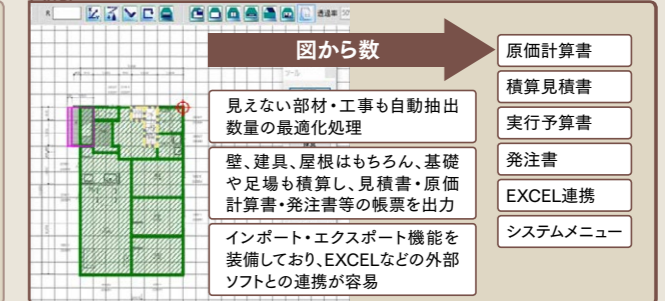
CADなどのデータ化された図面だけでなく、手描きによる図面や施工図をスキャンしてポイントを拾うだけで、各種の数値をデータ化できるので、これまで膨大な時間をかけて行っていた各種の書類作成が大幅に短縮できます。

Before

今までの建築積算ソフトウェアでは…



After



ズカラカズで作成した受発注管理データから請求関連の書類ができるので、利益の把握が容易にできる！

一度作成したズカラカズによる受発注データから、請求にまつわる各種書類の作成がカンタンに行えます。たったひとつの図面から導き出されるデータによって粗利の把握ができるので、煩雑な事務処理が大幅に軽減されます。

名称	規格	単位	数量	単価
A. 建築工事				
1. 仮設工事				
b. 建て方養生費				
クハ"カ"→"ノ" 1M×30M	1.2F床 39/25"→"ド"養生	本	6	5,300
床・屋根養生用"カ"→"ノ"手摺		式	1	30,000
外壁面養生用"カ"→"ノ"手摺		式	1	30,000
張込"カ" (仮編) 養生用	7-12F→"7"50mm×20M	巻き	19	380
開口部養生板 12×1820×910	UB・階段・吹抜	枚	5	1,050
養生手摺(外部)		m ²	132.5	850
b. 建て方養生費 合計				
c. 内部養生費				
床の割付 養生板	YS86 3×6	枚	76	300
養生テープ 50mm×25m		巻	53	205
養生手摺(内部)		m ²	125.87	850
c. 内部養生費 合計				

低コストかつスピーディーにはじめられます！
初期導入とランニングコストも安心価格で

サポート体制も万全なライセンス販売のため、初期コストが抑えられるうえに、月々のコストも安心の価格でご提供。万が一、不要となった場合は、その月から費用は一切かからないので、将来的な運用費の予測も立てやすくなっています。

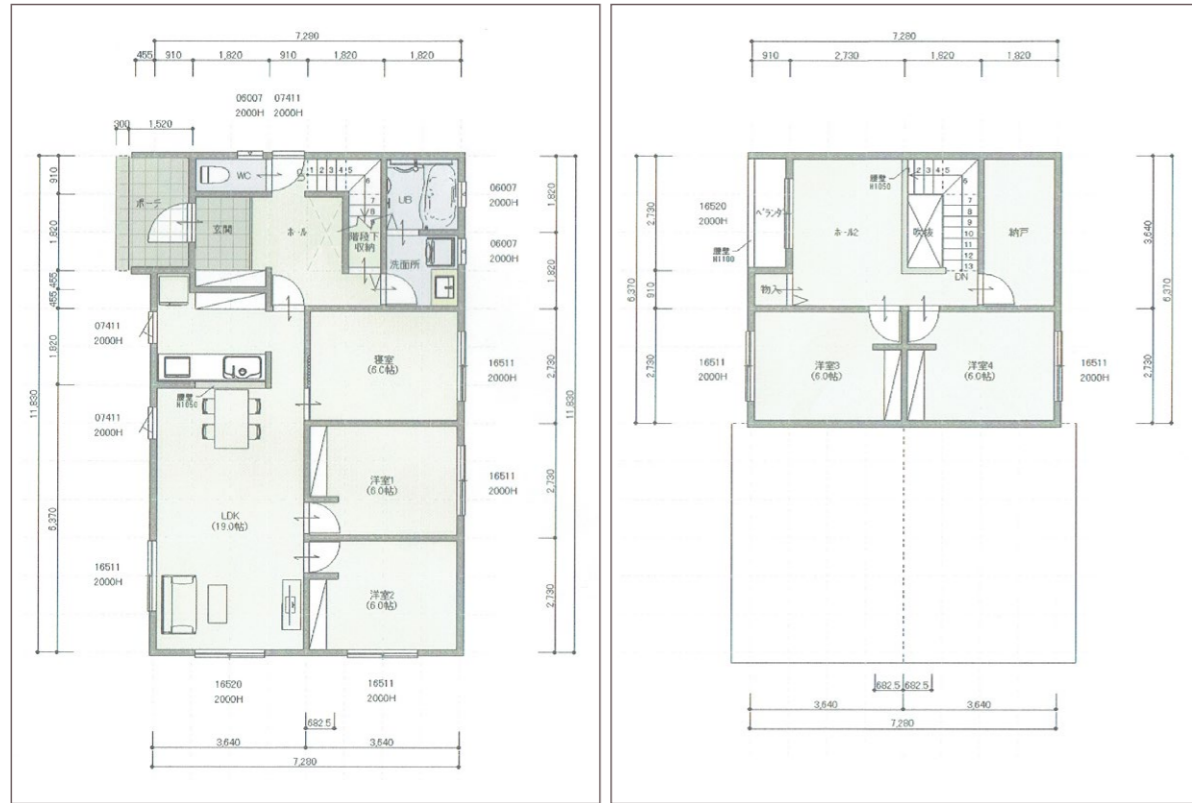


図面をなぞるだけ！簡単操作

図面取り込みから各種書類作成まで

01 図面を取り込む

手描きの図面はスキャンして、CADなどのデータ図面は画像データに変換して取り込みます。いずれもJPEG、PNG形式を推奨しています。



1階平面図

2階平面図

02 図面の寸法を補正する



図面基準点の位置

03 区画をなぞる!



区画を配置

フロパティ		フロパティ	
部材名		部材名	
・2F洋室 FLからの天井高さ 2400mm		・玄関 FLからの天井高さ 2400mm	
部材名	寸法	部材名	寸法
針葉樹 28mm	910*1820	ニッケイ ロマーニII	面積 3.3124 m ²
PB12.5mm<ベニヤ>3*8		ニッケイ ロマーニII	側面積 1.2285 m ²
PB12.5mm<ベニヤ>3*6		針葉樹合板 12mm 910*	側面積 1.2285 m ²
防湿フィルム 2100巾<小屋		PB12.5mm<ベニヤ>3*8	側面積 19.656 m ²
シングル巾木	12740 mm	PB12.5mm<ベニヤ>3*6	側面積 3.3124 m ²
<大建 マイクロ>	面積 9.9372 m ²	防湿フィルム 2100巾	積算根拠自動計算
アガアロー10K 400	上面積 9.9372 m ²	シングル巾木	積算根拠自動計算
ガス500	側面積 30.576 m ²	アガアロー10K 400	積算根拠自動計算
ガス500	上面積 9.9372 m ²	ガス500	側面積 19.656 m ²
		ガス500	上面積 3.3124 m ²
		タイル下地手間	面積 3.3124 m ²
		タイル下地手間	側面積 1.2285 m ²
		タイル施工手間	面積 3.3124 m ²
		タイル施工手間	側面積 1.2285 m ²

部材リスト1

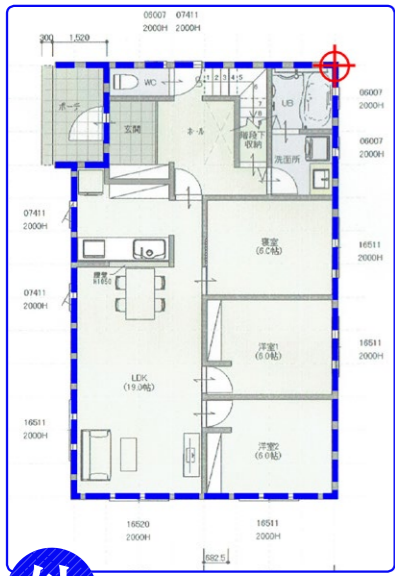
フロパティ		フロパティ	
部材名		部材名	
・2F洋室 FLからの天井高さ 2400mm		・玄関 FLからの天井高さ 2400mm	
部材名	寸法	部材名	寸法
針葉樹 28mm	910*1820	ニッケイ ロマーニII	面積 3.3124 m ²
PB12.5mm<ベニヤ>3*8		ニッケイ ロマーニII	側面積 1.2285 m ²
PB12.5mm<ベニヤ>3*6		針葉樹合板 12mm 910*	側面積 1.2285 m ²
防湿フィルム 2100巾<小屋		PB12.5mm<ベニヤ>3*8	側面積 19.656 m ²
シングル巾木	12740 mm	PB12.5mm<ベニヤ>3*6	側面積 3.3124 m ²
<大建 マイクロ>	面積 9.9372 m ²	防湿フィルム 2100巾	積算根拠自動計算
アガアロー10K 400	上面積 9.9372 m ²	シングル巾木	積算根拠自動計算
ガス500	側面積 30.576 m ²	アガアロー10K 400	積算根拠自動計算
ガス500	上面積 9.9372 m ²	ガス500	側面積 19.656 m ²
		ガス500	上面積 3.3124 m ²
		タイル下地手間	面積 3.3124 m ²
		タイル下地手間	側面積 1.2285 m ²
		タイル施工手間	面積 3.3124 m ²
		タイル施工手間	側面積 1.2285 m ²

部材リスト2



「ズカラカズ」のデモ版ダウンロードはこちらから

<http://zucarakazu.jp/wp/ダウンロード/>



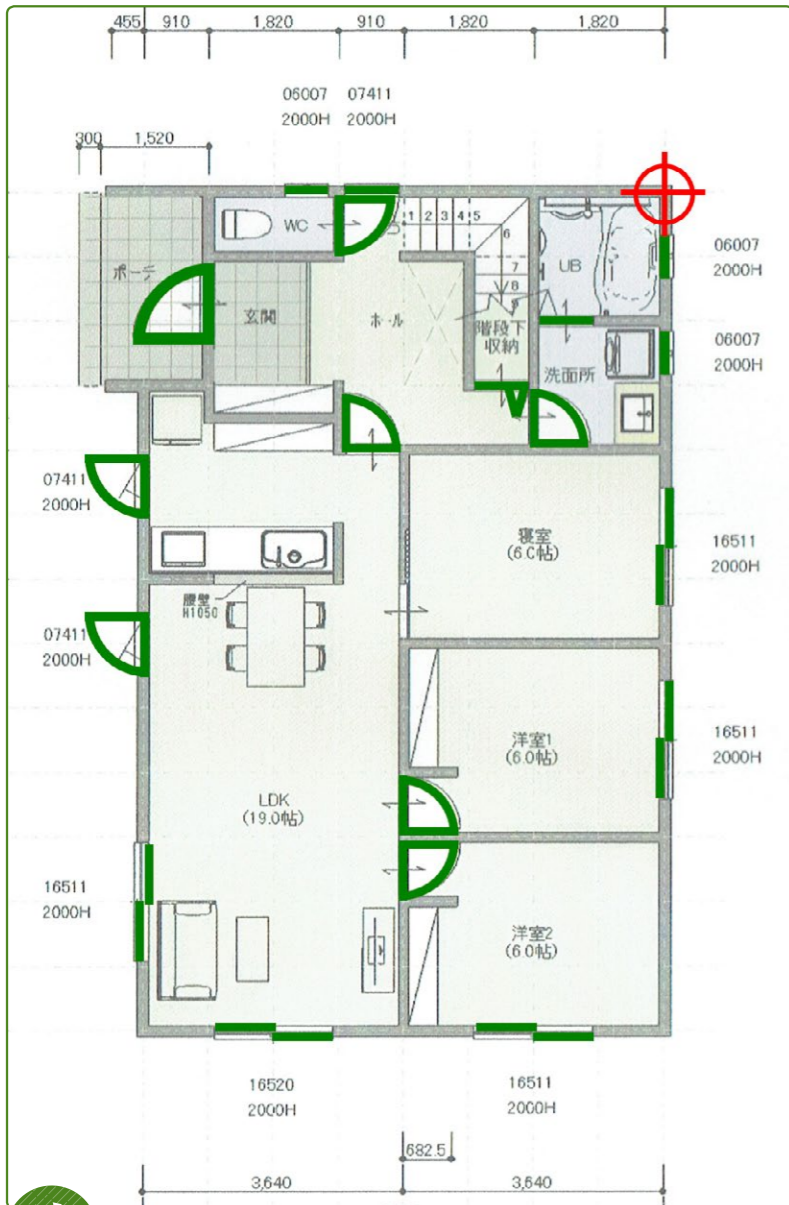
外郭

04 外郭をなぞる!

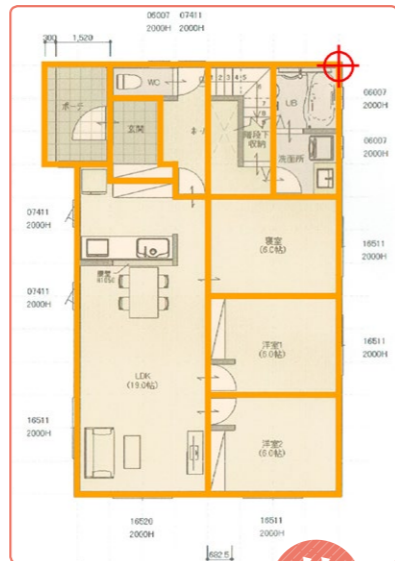
05 建具と住宅設備を置く

06 基礎をなぞる!

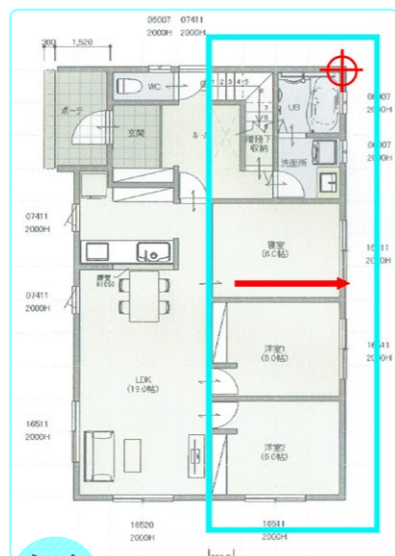
07 屋根をなぞる!



建具・住宅設備



基礎



屋根

08 受注管理、請求関連書類の作成

図面がない情報から各種実務に必要なデータが一気に拾える!
基礎の埋め戻しや足場、作業の手間も積算できる!

新発想のアルゴリズム!!

品名	仕様	単位	数量	単価
A. 建築工事				
1. 仮設工事				
a. 建て方養生費				
2×4 (3×4) 18×30M	1.25床 295.28㎡	養生	本	6 5,300
床・壁紙養生シート半張		式	1	30,000
外壁養生シート半張		式	1	30,000
吹付シート (吹付) 養生用	7×12シート50mm×20M	巻	19	380
開口部合板 12×1820×910	18・階段・吹付	枚	5	1,050
養生手回(内部)		㎡	132.5	950
b. 建て方養生費 合計				
c. 内部養生費				
天井吹付 養生紙	1856 3×6	枚	76	300
養生シート 50mm厚		巻	52	285
c. 内部養生費 合計		㎡	125.87	950
d. 仮設足場				
仮設足場(内部)		㎡	132.5	1,200

品名	仕様	単位	数量	単価
A. 建築工事				
1. 仮設工事				
a. 建て方養生費				
2×4 (3×4) 18×30M	1.25床 295.28㎡	養生	本	6 5,300
床・壁紙養生シート半張		式	1	30,000
外壁養生シート半張		式	1	30,000
吹付シート (吹付) 養生用	7×12シート50mm×20M	巻	19	380
開口部合板 12×1820×910	18・階段・吹付	枚	5	1,050
養生手回(内部)		㎡	132.5	950
b. 建て方養生費 合計				
c. 内部養生費				
天井吹付 養生紙	1856 3×6	枚	76	300
養生シート 50mm厚		巻	52	285
c. 内部養生費 合計		㎡	125.87	950
d. 仮設足場				
仮設足場(内部)		㎡	132.5	1,200

品名	仕様	単位	数量	単価
A. 建築工事				
1. 仮設工事				
a. 建て方養生費				
2×4 (3×4) 18×30M	1.25床 295.28㎡	養生	本	6 5,300
床・壁紙養生シート半張		式	1	30,000
外壁養生シート半張		式	1	30,000
吹付シート (吹付) 養生用	7×12シート50mm×20M	巻	19	380
開口部合板 12×1820×910	18・階段・吹付	枚	5	1,050
養生手回(内部)		㎡	132.5	950
b. 建て方養生費 合計				
c. 内部養生費				
天井吹付 養生紙	1856 3×6	枚	76	300
養生シート 50mm厚		巻	52	285
c. 内部養生費 合計		㎡	125.87	950
d. 仮設足場				
仮設足場(内部)		㎡	132.5	1,200



発注書書画面 発注先登録画面
左: 上から順に見積書、原価計算書、実行予算書

積算作業時間を大幅短縮
建築専門知識不要
請求関連書類も自動作成
発注書も同時に作成
請求書などもOK

「ズカラカズ」は営業ツール用のみならず、
建築監理の現場でも使える積算ソフトです。

(営業ツール用としてだけの見積もりソフトではありません)



iPhone



Android

上のQRコードからCOCOAR2の
アプリをダウンロードしてください。

ズカラカズ

「ズカラカズ」の特徴をコンパクトにお伝えする
映像(AR)をご覧になるには、COCOAR2を
インストールして、左の「ズカラカズ」ロゴをかざ
してください。

「ズカラカズ」のデモ版ダウンロードは下記URLから
<http://zukarakazu.jp/wp/ダウンロード/>

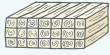


活用事例



総務・経理部門による操作が可能

建築の専門知識は不要なので、総務や経理部門などの建築実務者以外の社員でも操作や管理が可能です。



建材・設備の受発注管理

施工会社から受けた図面を、スキャン一つとカンタン入力ですべての発注書や請求・発注関連の帳票まで一気に作成できます。



請求書類もカンタン作成

工事後の請求管理は、ズカラカズで作成した受発注管理のデータからカンタンにできます。粗利の把握もこれでOK!

動作環境

PC

OS	Windows7以上
システム要件	CPU x86(x64) プロセッサ:2.0GHz以上 メモリ 2GByte以上 ディスプレイ解像度 1366×768(HD)以上 ハードディスク空きエリア 6GByte以上

モバイル

Windowsタブレット



販売店

「ズカラカズ」のお問い合わせはこちら

株式会社 理世化学 <http://zukarakazu.jp>

〒950-0941 新潟県新潟市中央区女池8丁目2-1 ファースト・トウィッグ女池1F
TEL:025-290-7941 FAX:025-290-7951 Mail:desk113@zukarakazu.jp
営業時間:平日9:00~17:00