



「図面をなぞる」簡単操作の、全く新しい積算ソフト。

zukarakazu

あらゆる図面から
原価計算・積算見積・発注書・
実行予算書・請求関連帳票を
カンタン作成！

図面をスキャンして
なぞるだけ！

特許登録済

国土交通省
アドバイザー事業
採択

動作環境

PC	
OS	Windows7以上
システム要件	CPU x86(x64) プロセッサ:2.0GHz以上 メモリ 2GByte以上 ディスプレイ解像度 1366×768(HD)以上 ハードディスク空きエリア 6GByte以上

モバイル

Windowsタブレット

販売店

株式会社 理世化学 <http://zukarakazu.jp>

〒950-0941 新潟県新潟市中央区女池8丁目2-1 ファースト・トウィッグ女池1F
TEL:025-290-7941 FAX:025-290-7951 Mail:desk113@zukarakazu.jp
営業時間:平日9:00~17:00 ※土日祝 定休

※このパンフレット記載の仕様は、予告なく変更される場合がございます。予めご了承ください

2018年2月 第1版

<http://zukarakazu.jp>

ズカラカズ



「ズカラカズ」は営業ツール用のみならず、 建築監理の現場でも使える積算ソフトです。

(営業ツール用としてだけの見積もりソフトではありません)

実際の現場の声から生まれた「ズカラカズ」は
工務店監修による新発想の積算ソフト。

建築実務の煩雑さを劇的に改善し、
誰でも簡単かつ短時間で建築関連の書類が作成できます。

積算作業時間を大幅短縮

建築専門知識不要

請求関連書類も自動作成

発注書も同時に作成

「ズカラカズ」で、画期的な現場改善が可能です！

建築実務の
経験者以外でも
操作可能

図面がない
情報も
拾い出して
データ化

多数の
クライアントや
案件も登録OK

EXCELなどの
データベース化で
業務管理の
効率化

建築の専門知識は一切不要！ 導入後はすぐに実務に活用できるので 業務分担、大幅な効率化が可能に！

少数精鋭の会社規模の場合、建築実務と書類作成などのデスクワークの両立はオーバーワークを招く恐れも。総務や経理担当者でもカンタンに操作ができるので、業務分担・効率化が図れます。

従来のCADに付随する積算機能や単体の積算ソフトとは違って、建築の専門知識がなくても操作が可能のため、導入後にすぐ実務へ活用することができます。また、取引先情報の入力などの初期設定も事前に登録して納品することが可能(有料)です。



図面をスキャンしてなぞるだけ！ 各種の建築・建材実務関連の書類が 一瞬で作成できます！

CADなどのデータ化された図面だけでなく、手書きによる図面や施工図をスキャンしてポイントを拾うだけで、各種の数値をデータ化できるので、これまで膨大な時間をかけて行っていた各種の書類作成が大幅に短縮できます。

Before 今までの建築積算ソフトウェアでは

積算工程

設計構造数量拾い	数量計算	原価計算書
切り無駄	集計	積算見積書
施工上消耗数量拾い	金額入力	発注書
足場など図面に現れない計画数量拾い	積算確認	請求関連帳票
	調整	

After 「ズカラカズ」を活用すると…

図面をなぞるだけで…

見えない部材・工事も自動抽出
数量の最適化処理

壁、建具、屋根はもちろん、基礎や足場も積算し、見積書・原価計算書・発注書等の帳票を出力

インポート・エクスポート機能を装備しており、EXCELなどの外部ソフトとの連携が容易

原価計算書

積算見積書

実行予算書

発注書

EXCEL連携

システムメニュー

作成した受発注管理データから 請求関連の書類ができるので、 利益の把握が容易にできます！

一度作成した「ズカラカズ」による受発注データから、請求にまつわる各種書類の作成がカンタンに行えます。たったひとつの図面から導き出されるデータによって粗利の把握ができるので、煩雑な事務処理が大幅に軽減されます。

実行予算時お客様金額	16,824,966 円	変更後お客様金額	16,824,966 円
実行金額	15,119,355 円	粗利益見込み	15,923,057 円 94.6%
発注金額合計	901,909 円		

	追加金額1	追加金額2	追加金額3	追加金額4	追加金額5	追加金額6	追加金額7
実行金額(円)	0	0	0	0	0	0	0
見積金額(円)							

発注業者名 発注履歴

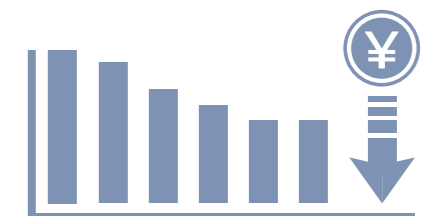
発注金額	0 円	発注金額合計	0 円	未請求額	0 円
------	-----	--------	-----	------	-----

追加金額

追加金額1 円 追加金額2 円 追加金額3 円 追加金額4 円

初期導入とランニングコストも安心価格。 低コストかつスピーディーにはじめられます！

サポート体制も万全なライセンス販売のため、初期コストが抑えられるうえに、月々のコストも安心の価格でご提供。万が一、不要となった場合は、その月から費用は一切かからないので、将来的な運用費の予測も立てやすくなっています。



5 簡単操作の step!

図面を
スキャンして
なぞるだけ!

さらに!

受注管理、請求関連書類の作成も可能!!

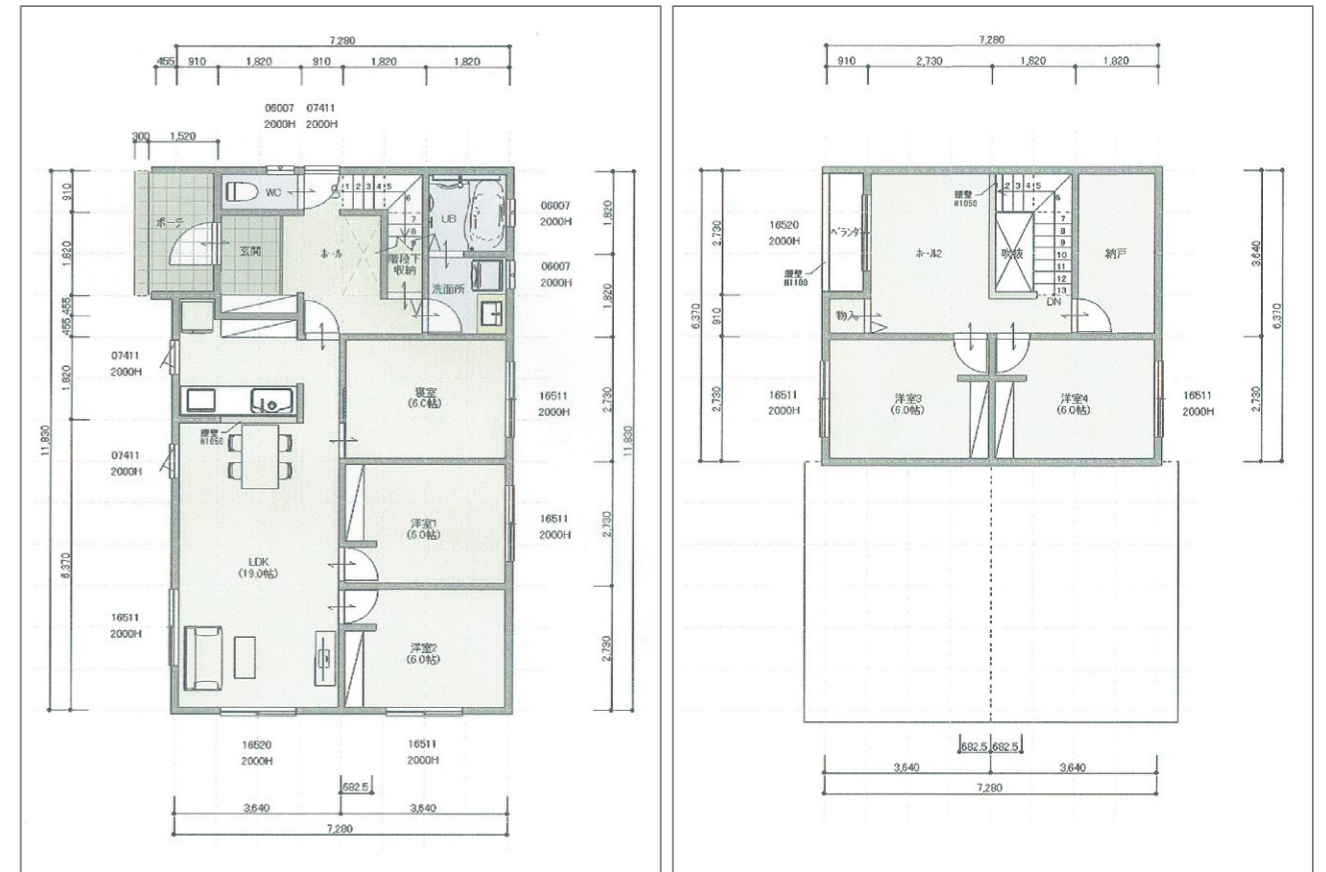
新発想のアルゴリズムで
幅広い書類に対応!

図面にはない情報から
各種実務に必要なデータが
一気に拾える!
基礎の埋め戻しや足場、作業の手間も積算できる!

名称	規格	単位	見積数量	見積単価	見積金額	実行数量	実行単価	実行金額
A. 建築工事								
1. 仮設工事								
b. 建て方養生費								
ツープイガード 1M×30M	1.2F床 ネットボード養生	本	6	5,300	31,800	6	4,800	28,800
床・屋根養生ブルーシート予算		式	1	30,000	30,000	1	20,000	20,000
外壁面養生ブルーシート予算		式	1	30,000	30,000	1	20,000	20,000
気密テープ (収縮) 養生用	ツ-エテープ50mm×20M	巻き	19	380	7,220	19	380	7,220
開口部合板 12×1820×910	UB・階段・吹抜	枚	5	1,050	5,250	5	1,050	5,250
養生手間 (外部)		m ²	132.5	950	125,875	132.5	0	0
b. 建て方養生費 合計					230,145			81,270
c. 内部養生費								
ハイテクウッド 養生板	YB36 3×6	枚	76	300	22,800	76	300	22,800

STEP 1 図面を取り込む

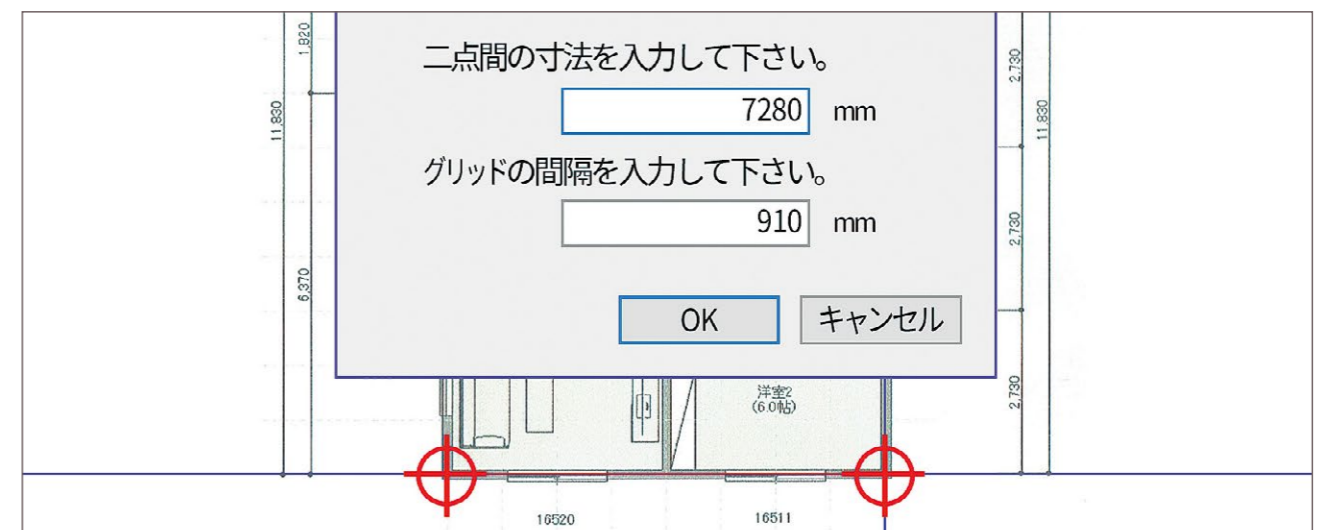
手描きの図面はスキャンして、CADなどのデータ図面は画像データに変換して取り込みます。いずれもJPEG、PNG形式を推奨しています。



1階平面図

2階平面図

STEP 2 図面の寸法を補正する



図面基準点の位置



STEP.1 各QRから、「COCOAR2」の
アプリをダウンロード!



STEP.2 「COCOAR2」で下記ロゴを
スキャンしてください!



YOUTUBEからもご覧になれます!
<https://youtu.be/AA8BtSQrDbA>

ズカラカズ 検索



<http://zukarakazu.jp/wp/download/>

STEP
3 区画をなぞる



区画を配置

プロパティ

部材名 ・2F洋室 FLからの天井高さ 2400mm

部材名	寸法	面積
針葉樹 28mm 910*1820		9.9372 m ²
PB12.5mm<ハールボート>3*8		側面積 30.576 m ²
PB12.5mm<ハールボート>3*6		上面積 9.9372 m ²
防曇フィルム 2100巾<小屋>		上面積 9.9372 m ²
シングル巾木	周長 12740 mm	
<大建 マイローア>		面積 9.9372 m ²
アクリアロー10K 400		上面積 9.9372 m ²
加ス500		側面積 30.576 m ²
加ス500		上面積 9.9372 m ²

部材リスト

プロパティ

部材名 ・玄関 FLからの天井高さ 2400mm

部材名	寸法	面積
ニッタイ ロマーニII		面積 3.3124 m ²
ニッタイ ロマーニII		側面積 1.2285 m ²
針葉樹合板 12mm 910*		側面積 1.2285 m ²
PB12.5mm<ハールボート>3*8		側面積 19.656 m ²
PB12.5mm<ハールボート>3*6		上面積 3.3124 m ²
防曇フィルム 2100巾		積算根拠自動計算
シングル巾木	周長 8190 mm	
アクリアロー10K 400		上面積 3.3124 m ²
加ス500		側面積 19.656 m ²
加ス500		上面積 3.3124 m ²
タイル下地手間		面積 3.3124 m ²
タイル下地手間		側面積 1.2285 m ²
タイル施工手間		面積 3.3124 m ²
タイル施工手間		側面積 1.2285 m ²

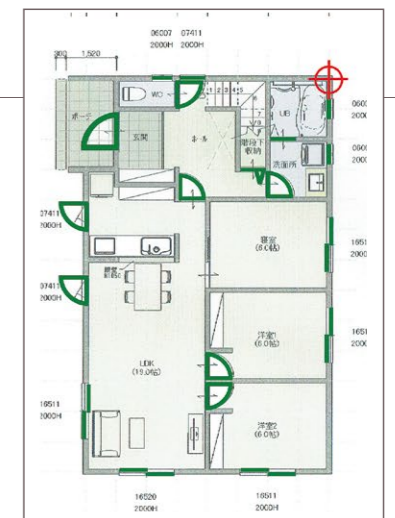
部材リスト

STEP
4 建具と住宅設備を置く

建具配置

種類 木製 金属 開口

名称	説明
・マレスII 開き戸	
・マレスII 開き戸<表示錠>	
・マレスII 引き戸	
・マレスII 折れ戸	



STEP
5 外郭、基礎、屋根をなぞる

