

2022年2月7日
リープトンエネルギー株式会社

第16回PVEXPO春 【国際】太陽光発電展のご案内

リープトンエネルギー株式会社(代表取締役:周 鳴飛、本社:兵庫県神戸市)は、本年3月15日(水)～3月17日(金)の3日間、東京ビッグサイトにて開催される『第16回PVEXPO春【国際】太陽光発電展』に出展いたします。



※ブースイメージ(展示品のレイアウト等は一部変更になることがあります。)

当ブースでは新型のN-Type太陽電池モジュールや両面ガラスモジュールを初出展、アルミ架台も実機展示いたします。また、新しい試みである、「次世代植物工場型ハウス」を初出展、実際の農園での導入事例を踏まえてご紹介し、農業と太陽光発電の新しいコラボレーションをご覧いただけます。

また当社プレゼンコーナーに於いて、パートナー企業様とカーボンニュートラルや自家消費型太陽光発電をテーマにプレゼンテーションを行います。その他、自家消費型太陽光発電や、個人向け太陽光発電ソリューション「LCasa(エルカーサ)」の展示も行い、産業用から個人宅まで、太陽光発電をトータルでご提案できる当社の総合力をご紹介します。

出展製品のご案内

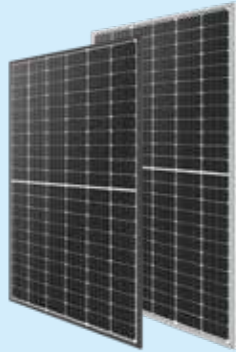
NEW

N型TOPCon 太陽電池モジュール

LP182*182-M78-NH
LP182*182-M78-NB

片面発電

両面発電



N型TOPConセルを採用した新作モジュールです。N型セルの利点は、変換効率が高く、モジュールの出力低下を引き起こすPID現象が少ないことです。今回は、片面発電タイプと両面発電タイプを展示、高温多湿な日本の環境に適した当モジュールの現物を会場でご覧ください。

注目

NEW

次世代植物工場型 ハウス



屋根上に設置した太陽電池モジュールで作った電気でエアコンや給水ポンプなどの電力が補え、天候にも左右されないソーラーハウスは作物によっては年3回の収穫が出来るものもあるなど、SDGsなどの観点からも次世代農業として注目されています。

超節水、低エネルギー、排水ゼロで新しい農業に取り組んでいるポモナファーム様の事例をまじえてご紹介します。

自家消費型太陽光発電

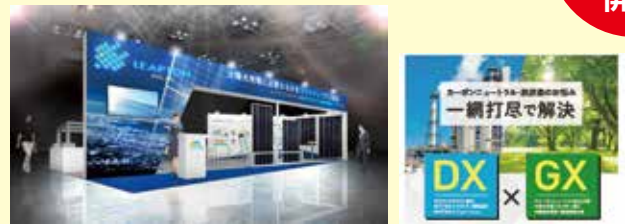


電気代の高騰や、相次ぐ自然災害、世界的な脱炭素化取り組みの増大などから「電気を作って使う」企業が増えています。

当展示会では、事例も交えながら自家消費型太陽光発電をご検討中の皆様に、わかりやすくメリットを解説させていただきます。

太陽光発電に関する プレゼンテーション

当ブース
にて
開催



「DXをGXが追い抜いた!? DXアプローチによるカーボンニュートラルの達成」、「施工店からみた最適な自家消費とは?」など、太陽光発電や脱炭素に役立つプレゼンテーションを当社ブースで行います。是非お越しください。タイムテーブルはブース掲載パネルをご覧ください。Twitterなどでも配信いたします。

アルミ架台

MGA-SI 標準型

MGA-SII 強化型



高品質なアルミを使用した自社工場製造の架台は、開発・設計から製造までの一貫体制。さまざまな立地や気象条件下で最大のパフォーマンスを発揮します。

本展示会では、「MGA-SI(標準型)」と「MGA-SII(強化型)」の実機を展示し、実際に構造をご覧ください。

LCasa (エルカーサ)



リープтонエネルギーの太陽電池モジュールと、信頼の国内メーカーの蓄電池や機器類をオールインワンパッケージにした個人向け太陽エネルギーソリューション「LCasa」。電気代高騰の今、我が家の電池化計画を始めてみませんか?

■展示会概要

名 称	第16回PVEXPO春【国際】太陽光発電展 (公式HP: https://www.wsew.jp/hub/ja-jp/about/pv.html)
会 期	2023年3月15日(水)～3月17日(金) 10:00～18:00 ※最終日は17:00まで
会 場	東京ビッグサイト 東ホール3
当社ブース	24-6

■リープトンエナジー株式会社について

会社名	リープトンエナジー株式会社(Leapton Energy Co.,Ltd)
設立年月	2012年7月
資本金	4億9,999万円
所在地	神戸本社:兵庫県神戸市中央区相生町1-2-1 東成ビルディング6F 東京支社:東京都港区新橋3-5-10 新三ビル6F
事業内容	太陽光発電システムの開発・販売 太陽電池モジュールの製造・販売 太陽光発電システム取付部材(架台・基礎杭)の製造・販売 太陽光発電所の設置・管理・メンテナンス
ホームページ	http://www.leaptonenergy.jp

<本件に関するお問合せ先>

リープトンエナジー株式会社 神戸本社

広告企画部 TEL:078-382-3182