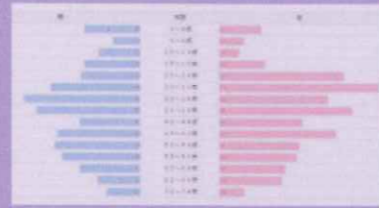


麻布十番
床下収納
基地

働く女性が多く住むまち、麻布十番
忙しいスポラ女子のお部屋の悩みを解決します。



東京都港区麻布十番1丁目

男 女
15歳未満 - 44人 : 43人
15~64歳 - 407人 : 510人
65歳以上 - 64人 : 94人

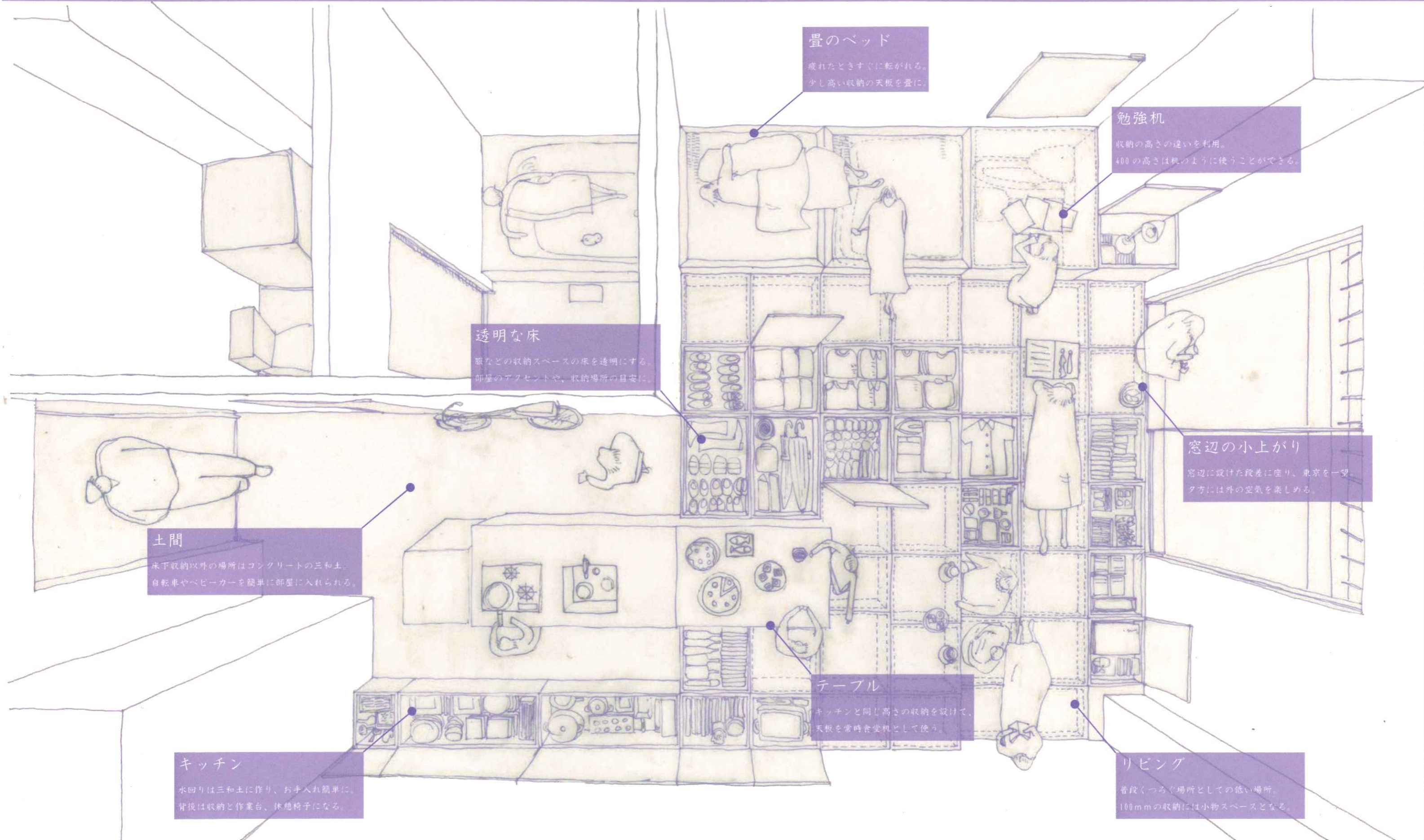


01. 床いっぱいの収納

女性は小柄ながら、たくさんものを持っています。しかし、従来の収納は壁面収納が主流で、小柄な女性には高いところは取りにくく、デッドスペースになりがちです。そこで手に取り易い、床いっぱいに収納を設けます。

02. 床が家具になる

床いっぱいの収納は生活に合わせて高さを変化させ、場所に合わせて家具になります。玄関の側にはキッチンと水回りを集約しお手入れ簡単。ベッドや机、ゴロゴロするための板の間、腰を掛ける椅子、全てが収納であり、床です。



畳のベッド
疲れたときすぐに転がれる。
少し高い収納の天板を畳に。

勉強机
収納の高さの違いを利用。
400の高さは机のように使うことができる。

透明な床
服などの収納スペースの床を透明にする。
部屋のアクセントや、収納場所の目安に。

窓辺の小上がり
窓辺に設けた段差に座り、東京を一望。
夕方には外の空気を楽しめる。

土間
床下収納以外の場所はコンクリートの三和土。
自転車やベビーカーを簡単に部屋に入れられる。

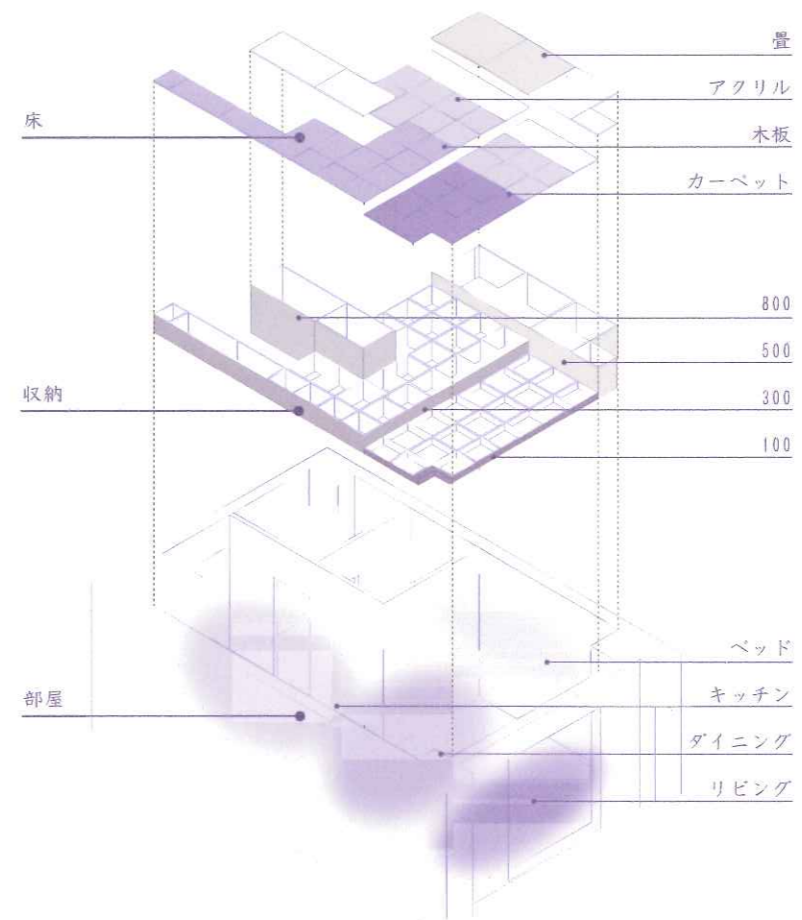
テーブル
キッチンと同じ高さの収納を設けて、
天板を常時食堂机として使う。

キッチン
水回りは三和土に作り、お手入れ簡単。
背後は収納と作業台、休憩椅子になる。

リビング
普段くつろぐ場所としての低い場所。
100mmの収納には小物スペースとなる。

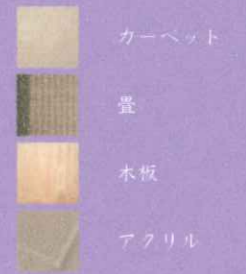


室内構成



03. 自分だけの部屋を作る

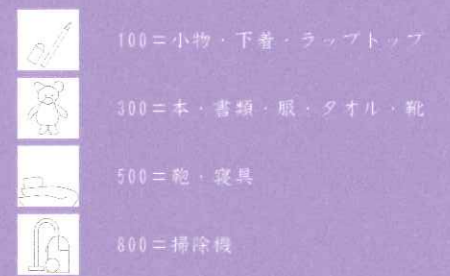
1 素材を選ぶ



2 間取りを選ぶ



3 高さを選ぶ



■対象者

働き世代の単身女性
住みたいまちランキングTOP3に入る麻布には男性より女性が多く、特に働き世代の女性が住んでいます。そんな時間の限られた女子を想定します。

■目標賃料

14万円/月
回収期間
200万円 ÷ 21.6万円 (1.8万円 × 12か月) = 9.5年

■概算工事費

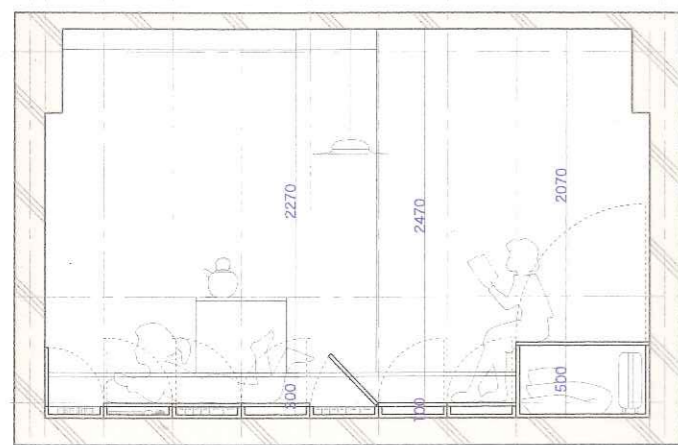
総額 200万円
解体費用 20万円 + 工事価格 80万円 + 材料費 100万円

■募集方法

女性情報雑誌を中心に物件を掲載します。また、その他、吉祥寺・中目黒・六本木・新宿・池袋等の女性に人気の駅と主要駅に広告を掲載します。

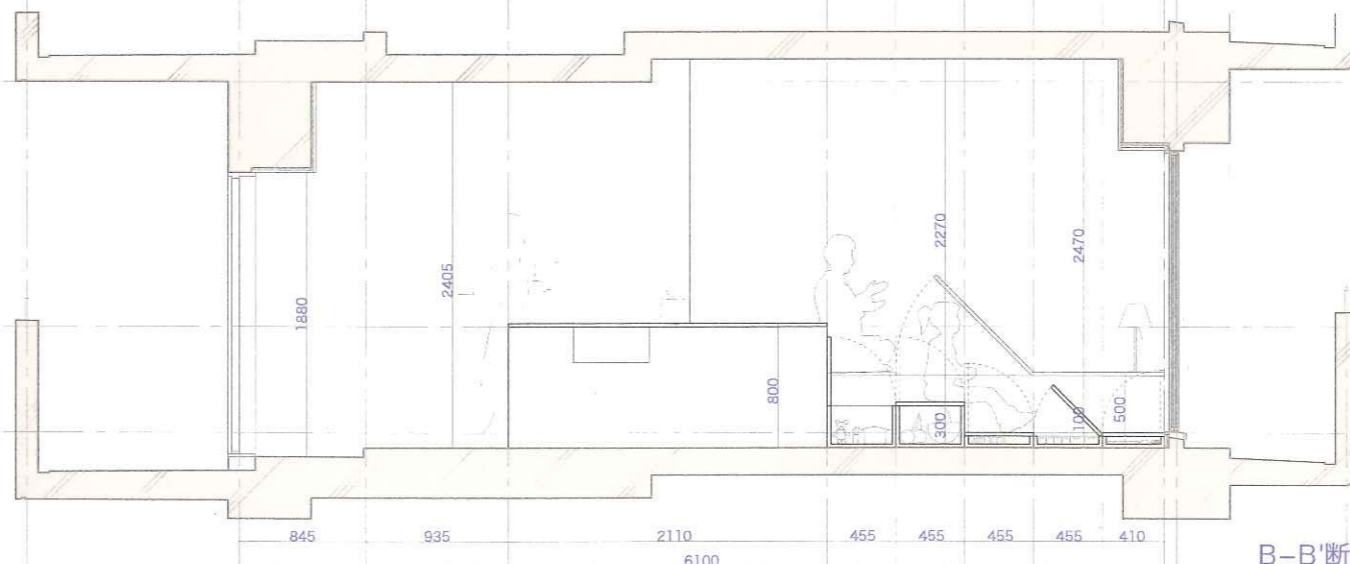
■管理方法

模様替えや入居者が変わっていくことも想定し、要望に合わせて自由に床面扉の組み合わせや一部棚の取り換えを行い、住居の愛を保ちます。



390 455 455 455 455 455 455 910
4030

A-A'断面図 1/50



845 935 2110 455 455 455 455 410
6100

B-B'断面図 1/50