
【新製品リリース】

自動運転技術などの研究開発を加速する自動車向けIoTクラウドサービスパッケージ

『Visual M2M Automotive Pro』リリース

データ計測・解析までのワークフローをワンストップで提供

～ 第10回 オートモーティブワールドにてデモンストレーション展示 ～

IoT/M2M 関連ソフトウェア企画開発/販売を手がける、株式会社アプトポッド（本社：東京都新宿区、代表取締役：坂元 淳一）は、自動車産業における研究開発向けクラウドサービスパッケージ「Visual M2M Automotive Pro」を正式リリースいたします。

「Visual M2M Automotive Pro」は、自動車開発、自動車関連技術開発におけるデータ収集、可視化、分析、機械学習などのデータサイエンスワークフローを包括的に支援することができるクラウドサービスパッケージです。自動車の制御信号であるCAN(Controller Area Network)への標準サポートはもちろん、弊社が開発したintdashアーキテクチャの採用により、動画・音声などのメディアデータなどをはじめ、自動運転やADAS(Advanced driver-assistance systems)の技術開発に欠かせないLIDAR (Light Detection And Ranging), ミリ波レーダー, 高精度GPSなど様々なセンサーデータを扱うことが可能です。

本パッケージの構成、機能概要は2枚目以降をご覧ください。

また、本日より東京ビッグサイトで開催される第10回オートモーティブワールドに出展し、弊社のブースにて本製品をデモンストレーション展示いたします。

<第10回オートモーティブワールド>

日時：2018年1月17日（水）～19日（金）

会場：東京ビッグサイト 東6ホール ブース No. E5 4-002



AUTOMOTIVE PRO

【本リリース / 製品等に関するお問い合わせ】

株式会社アプトポッド

新宿区東京都新宿区四谷 4-3 トーセイビル 3F 03-5919-2620 / pr@aptpod.co.jp

広報担当：武田 (090-3102-3659) yuki@aptpod.co.jp

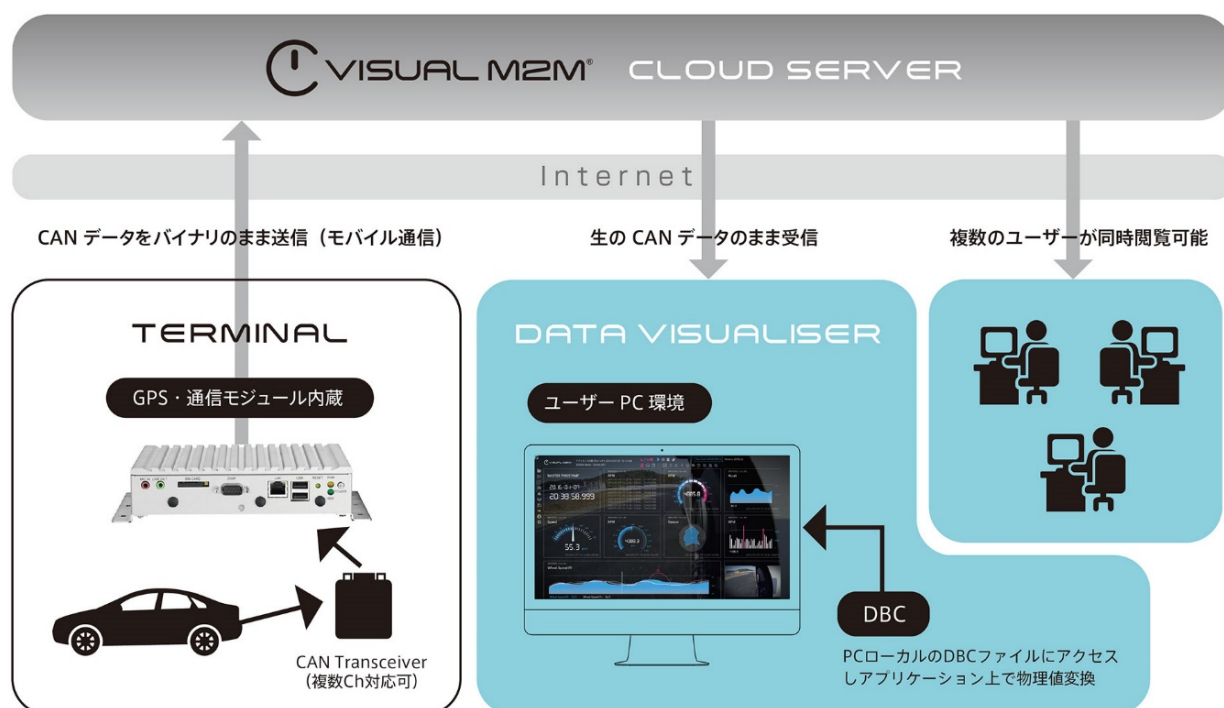
<Visual M2M Automotive Pro 構成と概要>



AUTOMOTIVE PRO

Visual M2M Automotive Pro の構成

Visual M2M Automotive Pro はクラウドサービスサーバーである『Visual M2M Cloud Server』を中心に、車両データを自動収集・送信する車載ターミナル『Terminal System』及び高度な可視化を実現するブラウザアプリケーション『Data Visualizer』で構成されます。Terminal System で収集されるデータは自動的に Visual M2M Cloud Server のデータベースに収容され、即座に Data Visualizer で可視化・分析することが可能です。

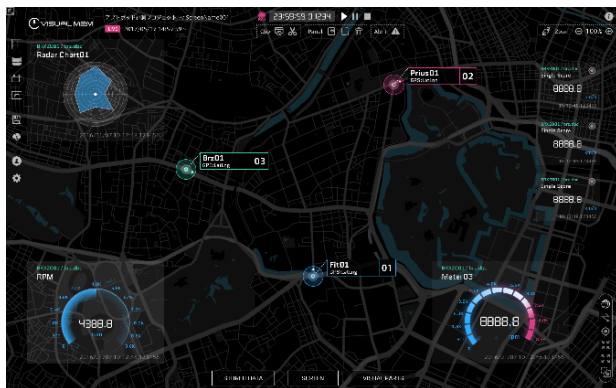


ブラウザベースのダッシュボードアプリケーション『Data Visualizer』

- ・豊富なビジュアルパーツから、ドラッグ&ドロップなど簡単操作でダッシュボードを作成可能
- ・各種グラフ、メーター、ヒストグラム、散布図、2D/3D モデルなど様々なビジュアルパーツにより多角的な可視化が可能
- ・バイナリデータ、テキストデータをはじめ、様々なデータ形式に対応
- ・CAN データベースファイル(DBC)をローカル PC 上でインポートし物理値変換ができるためデータの秘匿性を担保
- ・計測データの統合管理、編集及び CSV 形式でのデータダウンロードが可能

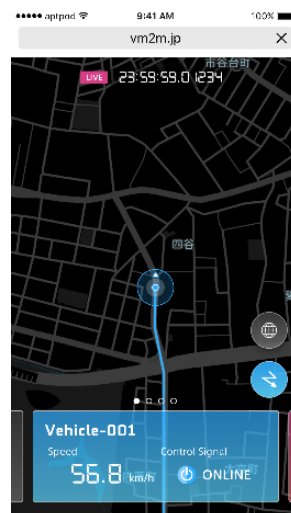
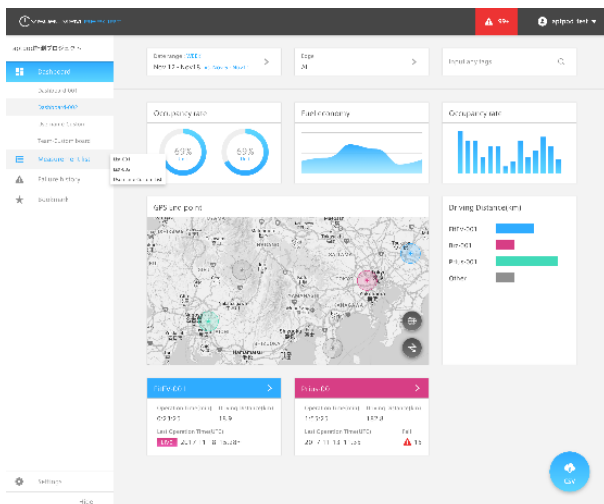


- ・マップパーツを用意しているため、GPS を活用したマップトレースが可能
- ・CAN のバイナリ、HEX データをストリームで確認することができる CAN モニタ機能



Alert Name	Time	Type of alerts	Alert content	Date Download
EdgeName-0001	15:28:59	Threshold monitoring	Threshold exceeded ▲ 12000 (-9999)	Download
EdgeName-0001	15:28:59	Some types of alerts	Lorem ipsum dolor sit amet, consectetur adipiscing elit, sed do eiusmod...	Download
EdgeName-0001	15:28:59	Some types of alerts	Lorem ipsum dolor sit amet, consectetur adipiscing elit, sed do eiusmod...	Download
EdgeName-0001	15:28:59	Some types of alerts	Lorem ipsum dolor sit amet, consectetur adipiscing elit, sed do eiusmod...	Download
EdgeName-0001	15:28:59	Some types of alerts	Lorem ipsum dolor sit amet, consectetur adipiscing elit, sed do eiusmod...	Download
EdgeName-0001	15:28:59	Some types of alerts	Lorem ipsum dolor sit amet, consectetur adipiscing elit, sed do eiusmod...	Download

- ・スケジュールに則り、各種自動レポートを生成することができるレポート機能
- ・車両の計測状態をリアルタイムで確認できるスマートフォンアプリケーション『VIEWER』



車載用データ処理ハードウェア『Terminal Systems』

- ・ CAN バス、アナログ/デジタルセンサなど複数の入力データソースを統合、タイムスタンプ処理
- ・ イグニッション連動での自動起動と自動シャットダウンによる常時計測を実現
- ・ 受信専用 CAN トランシーバーによるセキュアな CAN データ取得が可能
- ・ 複数の CAN バスのデータ収集が可能
- ・ 内蔵 LTE 通信モジュールによりサーバーへリアルタイムアップロード
- ・ GPS モジュール内蔵



高速でセキュアなクラウド基盤『Visual M2M Cloud Server』

- ・ プロジェクト毎に提供するため、秘匿性の高いプロジェクトインスタンス
- ・ 高い可用性とセキュアなクラウド環境を提供
- ・ グローバルにおける各リージョンでのインスタンス提供が可能
- ・ intdash アーキテクチャを採用し、幅広いデータ形式への対応とリアルタイム性が高いデータストリーム処理を実現

intdash とは

自動車、産業機器、ロボティクスの制御ネットワーク、ウェアラブルセンサーなどのエッジネットワーク、遠隔操作端末、ユーザーインターフェイスなどの間でやり取りされる

1/100 秒、1/1000 秒などといった短周期で高精細なデータをインターネット網、モバイル回線を介して、低遅延なリアルタイムデータ伝送、データの完全性（クラウドデータストア）、そして双方向伝送を同時実現する超高速 IoT ハブフレームワークです。



【本リリース / 製品等に関するお問い合わせ】

株式会社アプトポッド

新宿区東京都新宿区四谷 4-3 トーセイビル 3F 03-5919-2620 / pr@aptpod.co.jp

広報担当：武田 (090-3102-3659) yuki@aptpod.co.jp

Copyright(C) aptpod,Inc.

※「intdash (イントダッシュ)」および「Visual M2M (ビジュアルエムツーエム)」は株式会社アプトポッドの登録商標です。

※記載されている会社名、製品名などは該当する各社の商標または登録商標です。

※画像はイメージ画像です。実際とは異なる場合がございます。