



2現場
2週連続
開催!

2style

土地活用をご検討の方必見

相談&見学会

事前
予約制

8/21(sun)
~ 22(mon)

OPEN HOUSE

8/28(sun)
~ 29(mon)



Navicube 戸建賃貸
西宮市甲東園1丁目10-3

-Alivio-

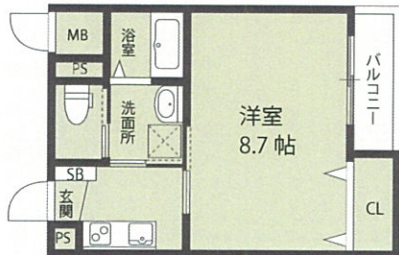
鉄筋コンクリート造賃貸マンション

会場 尼崎市西難波 1 丁目 28-14

物件名 カサラーテ西難波

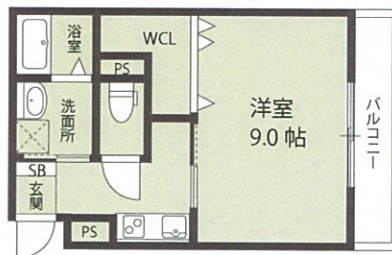
8/21 (sun)
~ 22 (mon)

floor plan 1 29.86 m²



クローゼットがバルコニー側に張出し、スッキリとした居室に！

floor plan 2 30.74 m²

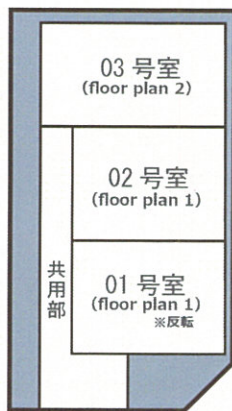


エントランスから一番奥の住戸という特性を最大限活かし、居室・収納ともに広々とした間取りです。

Facility

- ・システムキッチン
- ・2口ガスコンロ
- ・浴室乾燥機付ユニットバス
- ・オートロック
- ・シャンプードレッサー
- ・洗浄暖房便座付トイレ
- ・室内洗濯機置き場
- ・TV モニターホン
- ・室内物干し
- ・ペアガラス
- ・玄関ドア 2 ロック
- ・自転車置き場

Layout



- 狭小地 53 坪ながら、角地という敷地の利点を最大限活かした建物配置設計
- 住戸部分を可能な限り大きくするために、共用部を最小限に
- 幹線道路沿いというロケーションを考慮した設計・デザイン

施工前



施工中



完成予定



元々は築 40 年超えの店舗付き文化住宅。
老朽化に伴う維持管理費の上昇、空室率の増加で不良資産化の方向へ向かっていました。



建替えプラン
鉄筋コンクリート造 3 階建 9 戸

- * 収益性の復活
- * 優良資産として継承し、相続税、
- * 贈与税などの税対策に
- * 賃貸経営の規模の拡大による、賃料収入増

鉄筋コンクリート造をお勧めする 4 つの理由！

POINT 1 大地震の揺れにも動じない耐震性

POINT 2 コンクリート建築ならではの高い耐火性

POINT 3 高い遮音性で入居者様同士のトラブル回避

POINT 4 法定耐用年数 47 年の長期安定型の構造なので、次世代へ継承が可能

-Navicube-

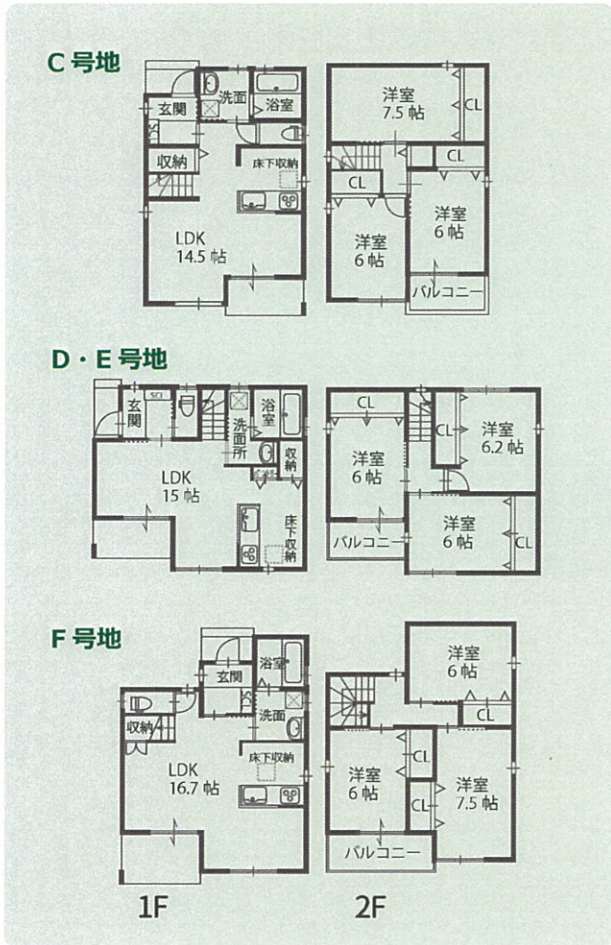
戸建賃貸

会場 西宮市甲東園 1-10-3

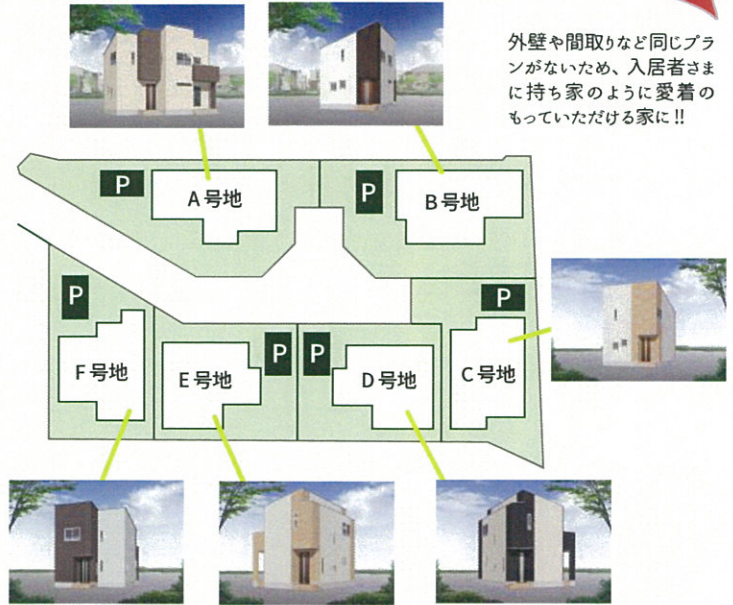
物件名 ベル・フィオーレ甲東園

8/28(sun)
~ 29(mon)

floor plan 81.14㎡~87.77㎡



Layout



Facility

- ・対面式キッチン
- ・3口ガスコンロ
- ・浴室乾燥機付ユニットバス
- ・追炊き機能
- ・シャンプードレッサー
- ・洗浄暖房便座付トイレ
- ・室内洗濯機置き場
- ・TVモニターホン
- ・室内物干し
- ・ペアガラス
- ・玄関ドア2ロック
- ・駐車場1台

奥まった敷地という不利ともいえる特性を活かし、道路を通して6戸の戸建賃貸をプランすることにより、入居者様に一つのコミュニティとして感じていただける空間に。また、コミュニティ以外の方が立ち入ることもないので、防犯性にも優れ、小さなお子様のいるご家族にも安心してお住まいいただけます。

戸建賃貸をお勧めする4つの理由!

POINT 1

賃貸需要は多いのに供給量が少なく、一旦入居すれば長期入居がみこめる

POINT 2

変形地・狭小地でも有効的に活用できる

POINT 3

初期投資が少なく、高利回りで早期回収が可能

POINT 4

フレキシブルな運用! 出口対策として分割売却も可能

会場案内

カサラーテ西難波

尼崎市西難波 1 丁目 28-14
8 月 21 日 (日) ・ 22 日 (月)
10 : 00 - 16 : 00



ベル・フィオーレ甲東園

西宮市甲東園 1 丁目 10-3
8 月 28 日 (日) ・ 29 日 (月)
10 : 00 - 16 : 00



お問合せ・予約方法

当日のご参加も承っておりますが、ご案内をスムーズに行うために、予約制をとらせていただいております。恐れ入りますが、ご希望の日時をご連絡くださいますようお願いいたします。

株式会社 NAVIC

T E L : 0797-81-0117

MAIL : kengakukai@na-vic.co.jp

