

男性妊活支援キットとの連携の第一弾！
ダンテの男性妊活支援キット「BUDDY CHECK™」と
妊活コンシェルジュ「ファミワン」の連携を開始！

LINE を活用した妊活コンシェルジュサービスを提供する株式会社ファミワン(本社:東京都渋谷区、代表取締役:石川勇介、以下当社)は、2018年9月1日より株式会社ダンテ(本社:東京都港区、代表取締役:瀧本陽介)の郵送検査キット「BUDDY CHECK™」(バディチェック)の利用者に対し特典付与を行います。

ダンテ社では、精液の液体部分である“精しょう”が精子の運動、受精能力に大きく影響することに着目し、世界初となる精液成分の郵送検査キット「BUDDY CHECK™」を開発・提供しています。「BUDDY CHECK™」を活用する事で、男性は自宅で採精し、検体をポストに投函するだけで、数週間後には結果を見ることが可能です。男性が妊活に参加しやすくなるきっかけとなるツールとして、精液成分検査を広めることをダンテ社では目指しており、“検査×アドバイス”を組み合わせたサポートの実現のため連携を開始します。



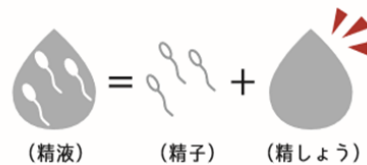
■ダンテの「BUDDY CHECK™」(パディチェック)

通常、健康診断や病院、不妊治療など通常の精液検査は精液中の「精子」を主に見ており、精子の数や運動性を見る検査ですが、ダンテの「BUDDY CHECK™」は精液中の「精しよう」を見ることで精子の持久力などパフォーマンスに影響を与える成分に着目しております。「BUDDY CHECK™」は、自宅で採精ができ、郵送で送って頂くだけで、誰にも知られずに結果を知ることができるサービスです。

- ① 「BUDDY CHECK™ Ox」 8-OHdG+基本項目 精液のサビ付きを測る
- ② 「BUDDY CHECK™ Ts」 テストステロン +基本項目 男性ホルモンを測る
- ③ 「BUDDY CHECK™ Cr」 クレアチン+基本項目 精子の持久力を助けるクレアチンを測る
- ④ 「BUDDY CHECK™ Pt」 ①～③を含め亜鉛、スpermの全5項目+基本項目

※基本項目は精子濃度、精液量、総精子数を測定します。

(測定方法はWHOの基準とする方法と異なり、当社独自の方法となります。) 測定項目の詳細はWebページをご確認ください。



■妊活コンシェルジュ「ファミワン」

妊活コンシェルジュ「ファミワン」(<https://lp.famione.com/>)は、妊活に取り組む夫婦を支える、LINEを活用したパーソナルサポートサービスです。LINEのアカウント登録をすることで専門のチェックシートが届き、その入力内容を分析し、あなたの妊活状況に合わせたアドバイスを行います。全国に171名しか認定されていない不妊症看護認定看護師*1や、同じく全国で100名*2しか認定されていないNPO法人Fineの認定ピアカウンセラーなど、多くの専門家によるアドバイスを受けることができます。

個人契約の場合、月額料金3,980円の有料プランの申込で、専門家への回数無制限の質問や電話相談を利用できます。

また、妊活コンシェルジュ「ファミワン」を、企業の福利厚生や顧客向けの提供もご案内しております。大きな社会課題でもある、妊活・不妊治療と仕事の両立支援に向け、本サービスを福利厚生として導入いただくことが可能で、業種業態、そして企業の規模を問わず多くの人事担当者さまとお話ししております。また、各社の保有するサービスの利用者も含め、啓蒙を目的としたセミナー等も随時開催しております。

制度導入・開催実績例:小田急電鉄、メルカリ、キャスレーコンサルティング



<会社情報>

株式会社ダンテ

所在地 東京都港区新橋 4-6-15 日新建物新橋ビル7階
代表者 代表取締役 瀧本 陽介
URL <http://www.dantte.jp/>

株式会社ファミワン

所在地 東京都渋谷区渋谷 2-14-6
代表者 代表取締役 石川 勇介
URL <https://lp.famione.com/>

【本件に関するお問い合わせ先】

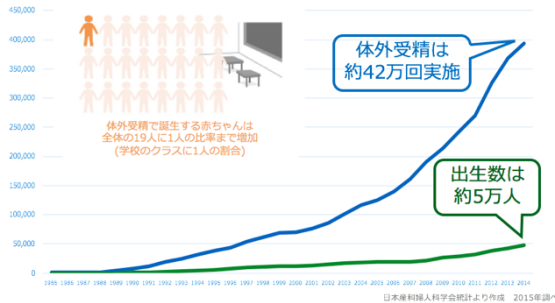
株式会社ファミワン 広報担当 Mail: info@famione.com TEL:080-2243-6995

【参考資料】

■社会背景

約6組に1組の夫婦が妊活に取り組み 体外受精の治療数も急増している

2015年に42万回実施され、5万人が誕生



■「ファミワン」の3つの特徴

サービスの三つの特徴

1. 妊活開始直後でも、治療中でも、そして男女どちらであっても利用可能
2. 手軽にLINEで登録と相談ができ、アプリダウンロードや会員登録は不要
3. 不妊症看護認定看護師など専門知識を持ったアドバイザーによる回答

■ファミワン監修のテレビドラマ

「隣の家族は青く見える」フジテレビ公式サイトより
http://www.fujitv.co.jp/tonari_no_kazoku/index.html



■サービスの概要

不妊症看護認定看護師等による LINEのチャットサポートを提供

実際に医療現場でケアを行う専門家が
適切な情報と知見をもとに夫婦の悩みに対応

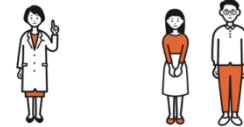


■ユーザーボイス(抜粋)

実際のユーザーの声

「とても分かりやすく、知りたいことが聞いて良かったです。ありがとうございました。もしかしたら悪い噂ばかりを鵜呑みにしているのかもしれませんが、夫婦でちゃんと知識を得たうえでどうするかをしっかりと話し合っていこうと思います。」

「私の気持ちを理解してもらえたというのが、1番心が救われる思いがしました。友達にも、知り合いにも言えず、本当は誰かに頼りたいのに頼れる人がいなく、ずっと1人でストレスでした。日頃の感謝を伝える。やってみたいと思います。ありがとうございます」



■代表石川の登壇イベント(一部)

東京都主催「不妊治療と仕事の両立セミナー」
平成30年6月30日(土) 14時～16時
第二部 パネルディスカッション

はたらく TOKYO 東京都

東京都「働く人のチャイルドプランサポート事業」

不妊治療と仕事の両立セミナー

小池百合子知事の
両立応援メッセージも
上映します!!

～不妊治療と仕事の両立環境を実現するために～