

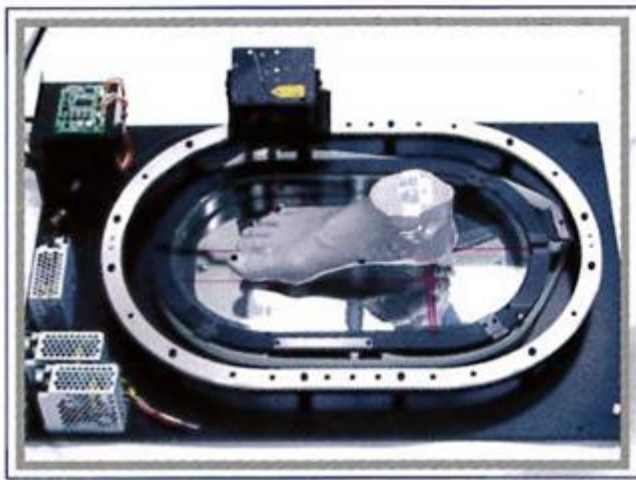
期間限定!!

足の無料測定&ハンドメイドシューズ販売会

GINZA5 B1 東京ルナレーン クォーターセゾン 2016年6月1日~6月6日

*** お客様の足に合わせた履きやすい1足**

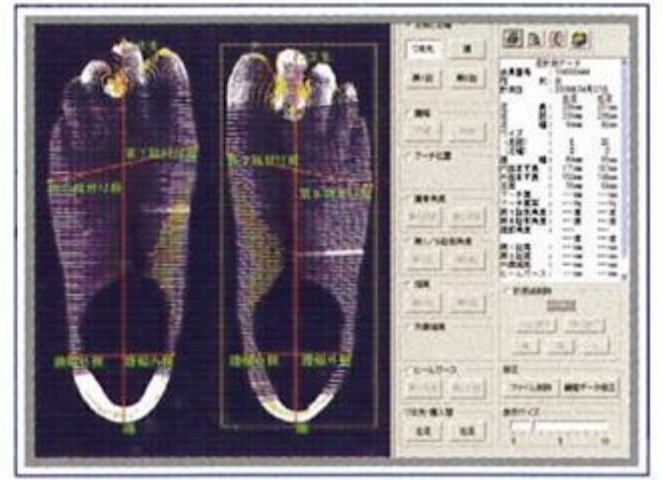
3Dスキャナで測定した数値を基に熟練の職人が手づくりした1足。
履くほどに革が馴染み、貴方の足にピッタリの1足になります。



片足約15秒で足の形状を立体的に計測



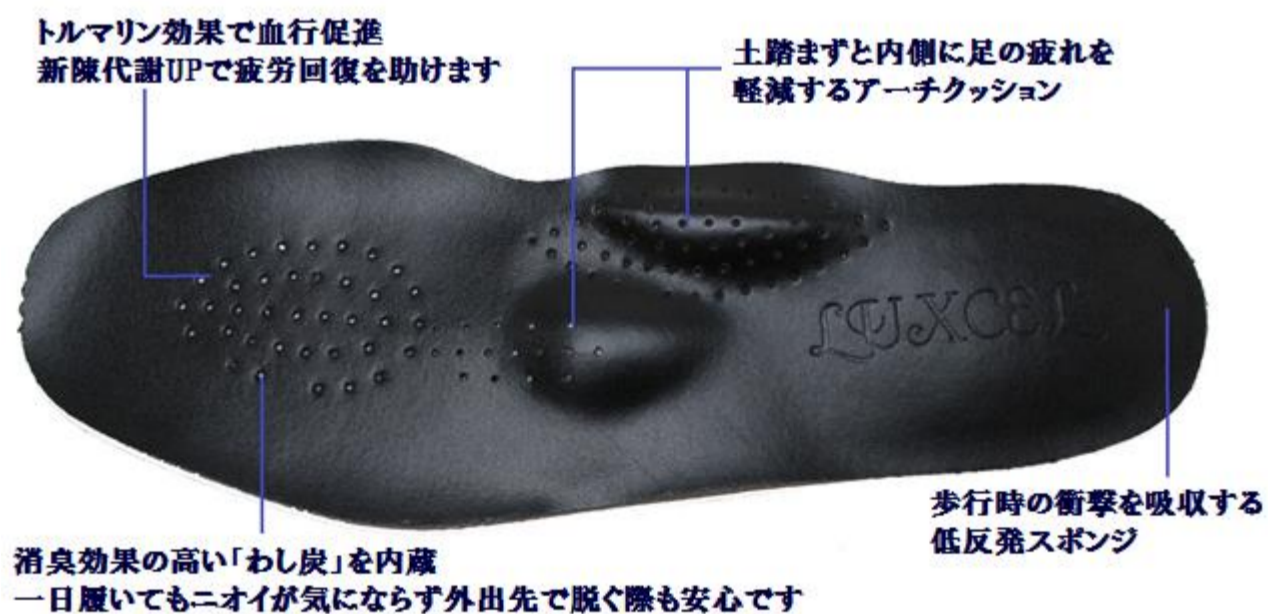
片足約3万ヶ所を計測して立体的に再現



足形形状からスピーディーに詳細分析可能

*** 「消臭」「抗菌」「血行促進」効果で足の健康をサポート**

LUXCELの靴には健康と快適性をサポートする為に「トルマリン」と「わし炭」を内蔵しています。
2つの素材の力で「消臭」「抗菌」「血行促進」に高い効果を発揮し足下から健康をサポートします。



足下から美と健康をサポートするLUXCEL