

# 北本 春の森めぐり 2016

暮らしと場の習慣を観光する休日

2016年3月26日(土)・27日(日)  
AM10:30 - PM4:00

よく晴れた春のはじまりを感じる休日  
雑木林では焚き火を囲み 観察公園では春の息吹を  
アトリエハウスにいったら 野菜たっぷりのサンデーランチ  
なんてことない街の豊かな暮らし  
みんなの顔も自然とやさしくなっていく



北本 春の森めぐり同時開催イベント

## 埼玉住まい・まちづくり交流展 in 北本

### -暮らしと観光のあい間を考える-

非日常を楽しむはずの観光を、日常の暮らしの中に見出す意味とは何か。  
郊外のふつうの街が取り組む、まちづくりの新たな潮流を探る。

3月26日(土)・27日(日)

#### シンポジウム『暮らしと観光のあい間を考える』

3月26日(土) 会場：北本市役所ホール  
午後3時30分～6時

##### 第1部 / 『北本市での活動』

基調講演1：塚本由晴氏(アトリエ・ワン)

基調講演2：時田隆佑(北本市観光協会)

##### 第2部 / 『暮らしと観光のあい間を考える』

パネリスト

塚本由晴氏(アトリエ・ワン)

生明弘好氏(株式会社良品計画)

八代克彦氏(ものづくり大学)

大野純子氏(元出版社/カフェ本編集長)

白川學氏(北本雑木林の会)

時田隆佑(北本市観光協会)

コーディネーター

齋藤哲也氏(ローカルデザインネットワーク)

定員：120名(先着順) 参加費：無料(資料代別途)

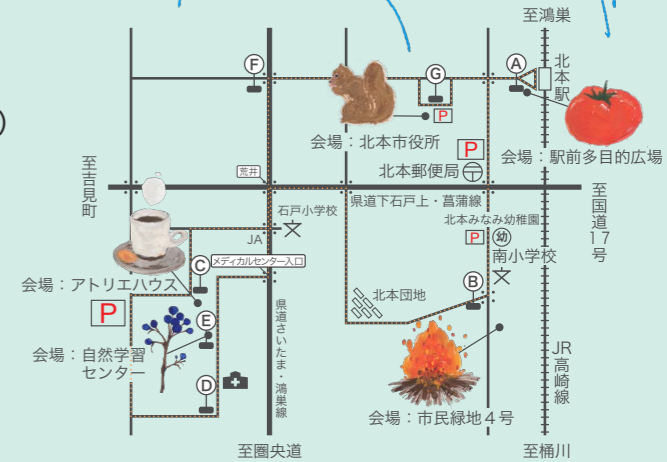
#### 森の座談会『まちの資源と暮らし』

3月27日(日) 会場：北本市民緑地4号(てづくりの森)  
午後0時30分～3時

#### 参加団体の活動紹介パネル等展示

3月26・27日(土・日) 会場：北本市役所ホール  
午前10時30分～午後4時

27日にポスターセッションを実施(詳細は建築学会埼玉支所HPへ)



森めぐりの様子は、ハッシュタグ(#morimeguri)を付けて投稿してください。素敵な休日を共有しましょう。

主催/北本市・北本市観光協会 共催/北本雑木林の会・北本野外音楽祭実行委員会・埼玉県自然学習センター・きたもとアトリエハウス  
協力/北本みなみ幼稚園・北本市商工会青年部・北本市農業青年会議所・ママの休日コミュニティ@北本・北本市立南小学校おやじの会  
問合せ/北本市観光協会 電話：048-591-1473 メール：info@machikan.com ホームページ：http://www.machikan.com

森めぐりの様子は、ハッシュタグ(#morimeguri)を付けて投稿してください。素敵な休日を共有しましょう。

主催/日本建築学会関東支部埼玉支所・北本市観光協会 後援/北本市 協力/北本雑木林の会・日本文化を紡ぐ会・庭連  
問合せ/日本建築学会関東支部埼玉支所 電話：048-866-8257 ホームページ：http://news-sv.ajj.or.jp/kcaij/s12/  
北本市観光協会 電話：048-591-1473 メール：info@machikan.com ホームページ：http://www.machikan.com

埼玉住まい・まちづくり交流展とは

『埼玉住まい・まちづくり交流展』は、日本建築学会埼玉支所が中心となり、埼玉県内で住まい・まちづくりに関わるNPO、専門家集団、大学、高校、企業などの協力をいただきながら県内各所で開催してきました。埼玉のまちづくりに貢献したいという思いのもと、それぞれの参加団体は日頃の取組みや情報を共有し、さらに協働を進めていくことを目的に、2000年から年1回の集まりを交流展と題し行ってきました。これらの活動を通して、今ままでに様々な協働が埼玉県内に生まれています。今回は北本市観光協会と協力し、『観光とまちづくり』をテーマに開催します。

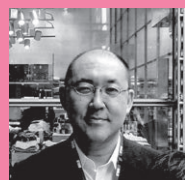
シンポジウム / 登壇者のご紹介

パネリスト



塚本 由晴 氏 (つかもと・よしはる)

建築家/アトリエ・ワン主宰/東京工業大学教授。1965年神奈川生まれ。2013年より北本市観光アドバイザー。



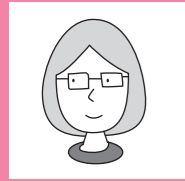
生明 弘好 氏 (あざみ・ひろよし)

株式会社良品計画 事業開発担当部長 / 地域活性化事例紹介サイト「ローカルニッポン」担当。1959年千葉生まれ。



八代 克彦 氏 (やしる・かつひこ)

建築家/ものづくり大学教授/日本建築学会埼玉支所幹事。1957年群馬生まれ。



大野 純子 氏 (おおの・じゅんこ)

元幹書房編集長/現在 ガイド本コーディネーター。1956年兵庫生まれ。



白川 學 氏 (しらかわ・まなぶ)

NPO 法人 北本雑木林の会 会長。1943年上海生まれ。



時田 隆佑 (ときた・りゅうすけ)

NPO 法人 北本市観光協会観光情報発信館 館長。1980年埼玉生まれ。

コーディネーター



齋藤 哲也 氏 (さいとう・てつや)

LLC ローカルデザインネットワーク 代表/日本総合研究所 客員研究員。1972年埼玉生まれ。

森の座談会 / テーマ案と座主のご紹介

森の座談会は、「森の中で〇〇について考える」と各テーマについて専門家や住民、イベント参加者の垣根を超えて話し合うオープンミーティングです。飛び込みでの参加も大歓迎。興味のあるテーマにぜひ耳を傾けてみてください。

『森と子育て』 白川 學 (北本雑木林の会)

佐藤 順子 (ママの休日コミュニティ)

佐藤 美和 (さいたま冒険遊び場・たねの会)

『森の中でエネルギーを考える』 白江 龍三 (建築家)

『森の歴史・森の地貌』 宇杉 和男 (建築家)

『森の旅』 三上 敬太 (JTB 関東)

『森から絵手紙を』 早苗 恭子と仲間たち (絵手紙作家)

『森の句会』 時田 幻楎 (俳人)

『森の茶会・黄金の茶室で』 江森 輝雄 (建築士会比企支部)

『森の魅力・北本の魅力』 大野 純子 (編集者)

『森づくり・庭づくり』 井上 雅道 (庭連理事/庭師)

etc...

てづくりの森 / 竹のフォーリーについて

『積み上がる』  
森に人々が集まり、その中から考えのカタチが芽生える。そのカタチは積み上げられ、渦を巻くうねりとなり、人々の暮らしを導いていく。



庭連とは  
庭、日本文化を正しく次世代に繋ぎ、紡いでいく事をモットーに他業種や地域社会とも積極的に交流を深め、様々な可能性に挑んでいる庭師が集った団体です。

会場1 / 北本駅西口多目的広場

北本市中央 2-158-2



『ようこそ森のあるまちへ』

シャトルバスの乗降はこちらから。各会場のツアー受付や総合案内ブースを設置します。

会場2 / 市民緑地4号 (南小学校南側雑木林)

北本市北本宿 158



『てづくりの森』

魅力的な飲食や雑貨販売などゆったりとした雑木林マルシェを開催。環境を活かした体験ワークショップなども。

\*出店店舗はホームページで随時ご案内します。

会場3 / 埼玉県自然学習センター

北本市荒井 5-200



『春を探して』

専門知識をもつセンタースタッフと、自然観察公園内での春を探すツアーを開催。その他、展示や季節のマップ配布も。

会場4 / きたもとアトリエハウス

北本市荒井 5-164



『OUR MARKET』

自然豊かなロケーションを活かしたフリーマーケットや、カフェを開催。ゆったりくつろぐひとときを。

会場5 / 北本市役所ホール

北本市本町 1-111



『暮らしと観光のあい間を考える』

建築学会埼玉支所との共催による「埼玉住まい・まちづくり交流展」を開催。県内まちづくり団体による展示や、観光をテーマにしたシンポジウムも。

ツアー1 / 『北本野菜を愛でる旅』



昨年好評いただいたツアーをバージョンアップして開催。野菜の収穫体験と、雑木林での直火調理をお楽しみいただけます。参加費500円(材料費)

午前の部 午前11時 出発 (集合・会場1)

午後の部 午後 2時 出発 (集合・会場2)

ツアー2 / 『桜をめぐる旅』



日本五大桜「石戸蒲ザクラ」をはじめ、自然観察公園内のエドヒガンザクラや、城ヶ谷堤など北本の桜の名所をご案内します。約4kmの散策となりますので、歩きやすい服装でご参加ください。参加費無料

午前の部 午前11時 出発 (集合・会場1)

午後の部 午後 2時 出発 (集合・会場4)

\*ツアー1・2のツアー定員は、各回10名程度です。  
\*ツアー1・2は、北本市観光協会のホームページから事前予約が可能です。  
\*当日参加申込みの場合は、出発時間15分前までに集合会場内にある受付までお越しください。

ツアー3 / 『里山の春に出会う旅』



県自然学習センターのスタッフが、自然観察公園内に見られる春の息吹を解説しながらご案内します。参加費無料

午後の部 午後 2時 出発 (集合・会場3)

\*ツアー3は、当日自然学習センター窓口でお申し込みください。

シャトルバス時刻表 (運行は26・27日のみ)

A 北本駅西口駅前広場

毎時15分頃発車  
10:15 11:15 12:15 13:15 14:15 15:15 16:15

B てづくりの森会場前

毎時20分頃発車  
10:20 11:20 12:20 13:20 14:20 15:20 16:20

C きたもとアトリエハウス

毎時40分頃発車  
10:40 11:40 12:40 13:40 14:40 15:40 16:40

D 石戸蒲ザクラ前

毎時45分頃発車  
10:45 11:45 12:45 13:45 14:45 15:45 16:45

E 北本自然観察公園 (埼玉県自然学習センター)

毎時50分頃発車  
10:50 11:50 12:50 13:50 14:50 15:50 16:50

F 菜の花畑

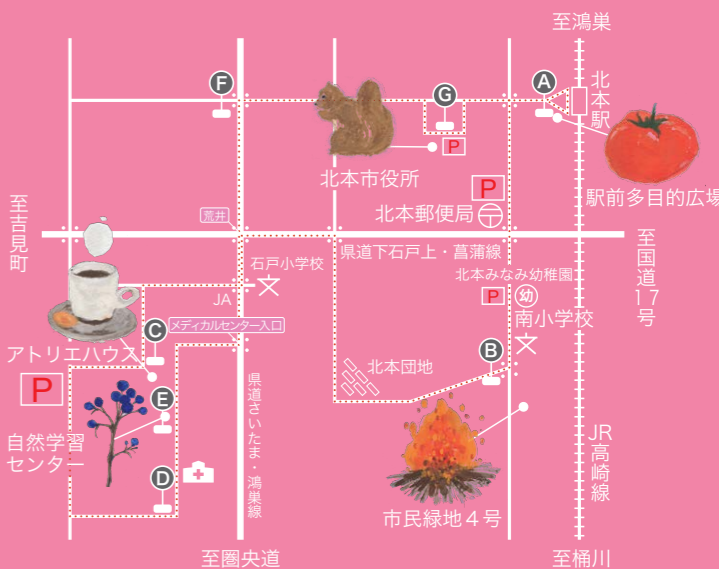
毎時55分頃発車  
10:55 11:55 12:55 13:55 14:55 15:55 16:55

G 北本市役所

毎時00分頃発車  
11:00 12:00 13:00 14:00 15:00 16:00 17:00

Aへ

\*A・Cのバス停では時間調整のため10分程度停車します。  
\*はイベント会場です。



\*各会場には駐車場がございませんので、特設駐車場をご利用ください。