



報道関係各位

2018年3月26日

株式会社グリーンホスピタリティーマネジメント

**エスペリアホテル博多 3月28日(水) 開業**  
**“ワンランク上”の快適さと安心のビジネスホテルブランド、期待の2号店**  
**オープン記念のお得なプランも**

総合不動産ディベロッパーのサムティ株式会社(本社:大阪市淀川区 代表取締役:江口 和志)が所有し、全国各地でホテル開発・運営に携わる株式会社グリーンホスピタリティーマネジメント(本社:東京都新宿区 代表取締役社長:落合 順)が運営する「エスペリアホテル博多」は、2018年3月28日(水)に開業いたします。



ホテル外観

**<ホテルの特長>**

- ◆ 博多駅博多口から徒歩約3分の至便の立地
- ◆ インテリア&デザイン、客室、セキュリティ、お食事すべてに“ワンランク上”のグレード感、快適と安心を追求
- ◆ 全室に快眠ベッドマットレス、ドイツ製の「シェララフィア」を導入
- ◆ 全館禁煙で“クリーン”なホテル

博多駅博多口から徒歩約3分の好立地、博多区役所に近い閑静なビジネス街に「エスペリアホテル博多」(地上14階建・287室)がいよいよ誕生します。「エスペリアホテル」は“ワンランク上”のグレード感、快適と安心を追求するホテルブランドで、当ホテルは、2015年7月1日に開業した「エスペリアホテル長崎」に次ぐ2号店になります。

当ホテルの全ての客室には、快適な睡眠に最も重要なく抜群の通気性・優れた体圧分散・正しい寝姿勢という3つの特性を兼ね備えたドイツ製の「シェララフィア(SCHLARAFFIA)」のベッドマットレスを導入。

トイレ・バス・洗面台はそれぞれ独立しています(但しユニバーサルルームを除く)。インテリアはまるでデザインホテルのようなモダンでシックなトーンに統一され、博多織のモチーフをあしらった壁面は、この地ならではのオリジナリティを演出しています。最上層階の13階と14階は「グランドフロア」として設えに高級感をプラス。車椅子をお使いのお客様には「ユニバーサルルーム」を2階に1室ご用意しています。

また、全館禁煙の館内には、客室カードキーで作動するセキュリティ重視のエレベーターを採用。エスペリアホテル博多はお客様に“安心してクリーンなホテル”であることをお約束いたします。

ホテルのご宿泊客以外の方もご利用いただける1階のレストラン「Shety(シェティ)」では、ビュッフェスタイルの朝食とランチを提供します。<九州色・福岡食>をテーマに、地元の旬の食材で彩りや栄養バランスを考慮したメニューを豊富に取りそろえるほか、地元の名物料理もお楽しみいただけます。店内はカフェのように明るく爽やかでリラックスした雰囲気になり、窓辺には開放感あふれるテラス席を設けています。



ビジネス・レジャー・個人旅行・団体旅行・インバウンドゲスト等、いずれのニーズにも快適なハードとソフトでお応えするエスペリアホテル博多では多くのお客様にホテルをお試しいただきたく、**期間限定のお得なオファー**を以下のとおりご用意しています。

#### <オープン記念 宿泊プラン>

\* ホテル公式ウェブサイトよりご予約いただけます。<https://www.s-peria.com/hakata/>

##### 1) モニター宿泊プラン

ご宿泊後にアンケートへのご回答をいただくことを条件に、大変お得なご宿泊料金をご用意しています。出張利用にもおすすめです。

料金(税込): 1泊室料のみ 1名様1室 7,500円～

宿泊期間: 2018年6月30日(土)まで

##### 2) オープン記念宿泊プラン

通常1名様1,500円の朝食ビュッフェがついてこのお値段。今だけの大変お得な料金です。

料金(税込): 1泊朝食付き 1名様1室 8,500円～

宿泊期間: 2018年6月30日(土)まで

#### <オープン記念 レストランキャンペーン>

##### ランチビュッフェお試し価格

開業日から月末までの4日間は、レストラン「Shety」のランチビュッフェを特別料金でご提供いたします。

料金(税込): 大人1,000円 小人(幼児・小学生)500円

\* 通常は大人1,300円、小人650円

期間: 3/28(水)～3/31(土)

場所: ホテル1階 レストラン「Shety」

営業時間: 11:30～14:00 (最終入店時間:13:30)

#### ホテルのご予約・お問い合わせ先:

エスペリアホテル博多

<https://www.s-peria.com/hakata/>

〒812-0011 福岡県福岡市博多区博多駅前2丁目11-4

TEL: 092-412-7272 FAX: 092-412-7271

Email: [info-hakata@s-peria.com](mailto:info-hakata@s-peria.com)

## エスペリアホテル博多 (S-PERIA HOTEL HAKATA) 概要

所在地	福岡県福岡市博多区博多駅前2丁目11番4号
アクセス	JR・福岡市営地下鉄「博多」駅 博多口より徒歩約3分 福岡市営地下鉄空港線「祇園」駅より徒歩約3分 福岡都市高速「呉服町ランプ」より車で約5～10分
電話/FAX 番号	092-412-7272 / 092-412-7271
構造/規模	鉄筋コンクリート造 / 地上14階
客室数	287室 (総収容人数:584名)
建築/延床面積	487.25 m <sup>2</sup> / 6,411.05 m <sup>2</sup>
内装デザイン	野田賢司(株式会社関家具)、株式会社ジーク
設計	新生設計株式会社
建築施工	日本国土・旭特定建設工事共同企業体 (日本国土開発株式会社、株式会社旭工務店)
竣工	2018年3月
所有者	サムティ株式会社 <a href="http://www.samty.co.jp">http://www.samty.co.jp</a>
運営会社	株式会社グリーンホスピタリティーマネジメント <a href="http://www.ghm.co.jp">http://www.ghm.co.jp</a>
館内構成	1階 - エントランス、フロント(24時間対応)、ロビー、レストラン「Shety」、 トイレ(車いす対応)、飲料自動販売機、製氷機 1階屋外 - 駐車場(13台分、昇降式、車高2.1mまで対応) 駐車料金: 1台1,500円/日(税込) 2階～14階 - 客室(13～14階は「グランドフロア」) 全館禁煙、全館Wi-Fi完備(無料)

### ◆客室情報 チェックイン/アウト 15:00 / 11:00

客室タイプ		階	m <sup>2</sup>	収容人数	ベッド幅 cm・台数 *ベッド長さは195cm	室数
	セミダブルA *ユニットバス	2～12	15/19	1～2	140 × 1	195
	セミダブルB *シャワーブース		15	1～2	140 × 1	22
	ダブル		16	1～2	160 × 1	11
	ハリウッドツイン		16	1～2	97 × 2	22
ユニバーサルルーム (ツイン)		2	29	2	120 × 2	1
グランド フロア	グランドセミダブルA *ユニットバス	13/14	15/19	1～2	140 × 1	16
	グランドセミダブルB *シャワーブース		15	1～2	140 × 1	4
	グランドダブル		16	1～2	160 × 1	2
	グランドハリウッドツイン		16	1～2	97 × 2	4
	デラックスツイン		29	2～3	120 × 2	10
合計						287

### 客室装備品、アメニティ類

- ドイツ製「シュラフフィア」ベッドマットレス <http://www.schlaf.jp/>
- 羽毛掛布団(デュベスタイル)
- 液晶テレビ VOD付(VOD視聴は有料、1,000円)
- エアコン -加湿機能付き空気清浄機 -冷蔵庫(中は空) -電気湯沸しポット -ヘアドライヤー
- USBコンセント -handyスマートフォン(使用料・通話料無料) -温水洗浄機能付トイレ -卓上鏡
- セーフティボックス -衣服用ハンディスチーマー -コーヒー・緑茶セット -レターセット -スリープウェア
- バスタオル -フェイスタオル -バスマット -ボディタオル -シャンプー -リンス -ボディソープ
- ハンドソープ -歯ブラシセット -ヘアブラシ -カミソリ -綿棒 -スリッパ -衣服消臭スプレー
- ・非接触式ICカードキー ・Wi-Fi(無料)
- ・セミダブルB、グランドセミダブルBにはボディシャワー導入



◆レストラン「Shety」(ホテル1階)

営業期間 朝食 7:00～10:00 / ランチ 11:30～14:00 \*最終入店時間:各時間帯の閉店 30 分前

料金(税込) 朝食ビュッフェ - 大人 1,500 円 小人 800 円

ランチビュッフェ - 大人 1,300 円 小人 650 円

\*大人=中学生以上、小人=幼児および小学生。両ビュッフェとも3歳以下は無料。

ジャンル 和・洋ビュッフェ

九州の食材を中心に、家庭の味のような手作り感を大切にしたメニューを種類も豊富にご用意し、福岡の名物料理もお楽しみいただけます。焼きたてのパンやフレッシュなコーヒー等々、新鮮で高品質な味を追求いたします。

席数 70 席



◆施設写真



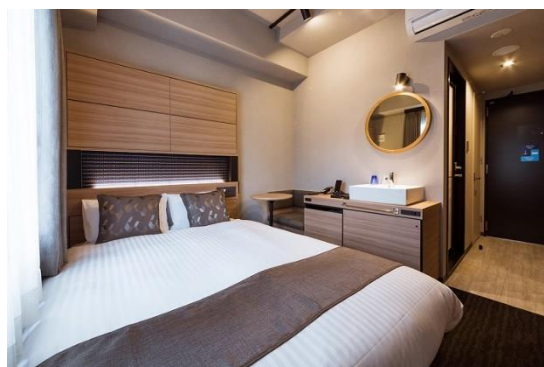
レストラン「Shety」店内



レストラン「Shety」朝食イメージ



ロビー ~ Shety



客室 セミダブルA



客室 ハリウッドツイン



客室 デラックスツイン

【参考】 エスペリアホテル(S-PERIA HOTEL)紹介

「エスペリアホテル」の名称には〈上等、上質〉を意味する Superior、〈素晴らしい、優れた〉を意味する Super、〈満足〉を意味する Satisfaction より、“上質で居心地良く、ご満足いただけるホテル”への想いが込められています。現在は長崎県長崎市(2015年7月1日開業)と福岡県博多市(2018年3月28日開業)の2店舗があります。エスペリアホテルは大阪市を本拠地とする総合不動産会社のサムティ株式会社が展開するホテルブランドで、株式会社グリーンホスピタリティーマネジメントはエスペリアホテル長崎、エスペリアホテル博多とも同社と運営受託契約を締結しています。