

錦織選手の対戦相手は、パワーアップした自分!?

苦戦しながらも渾身の「エア・ケイ」で反撃！

東京2020オリンピック・パラリンピックに向けた新CM2本・メイキングを公開

日本電信電話株式会社と、東日本電信電話株式会社、西日本電信電話株式会社、NTTコミュニケーションズ株式会社、株式会社NTTドコモは、2017年7月3日より、プロテニスプレイヤー錦織圭選手を起用した新CM「自分を超える篇」、「2020へのスタート篇」、並びにWeb限定の「自分を超える篇」メイキングムービーを公開いたします。

※NTTは、東京2020オリンピック・パラリンピックのゴールド通信パートナーです。

- 新CM「自分を超える篇」30秒 : <https://youtu.be/vvfuVmiKoVA>
新CM「2020へのスタート篇」30秒 : <https://youtu.be/GFm2uWkGC9A>
Web限定「自分を超える篇」メイキングムービー : <https://youtu.be/WU9oy2gOdys>
NTT公式HP 錦織選手スペシャルページ : <http://www.ntt.co.jp/activity/jp/2020/nishikori/>



新CM「自分を超える篇」

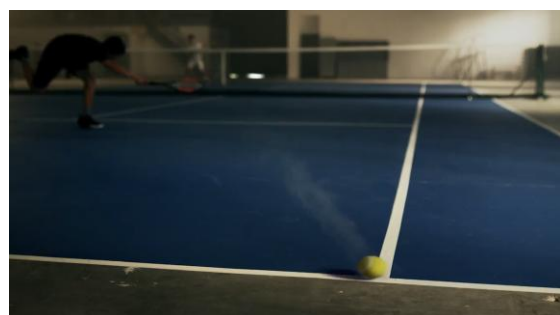
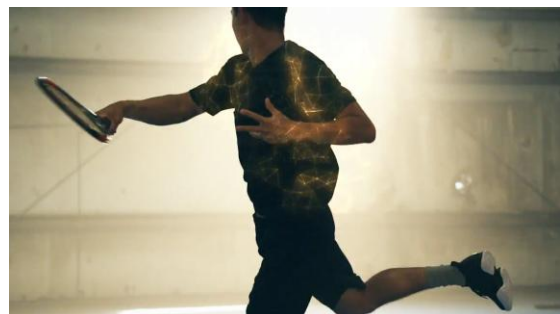
「自分を超える篇」

屋内テニスコートに現れた錦織選手がデジタル端末を操作すると、パワーが120%にアップした、もう一人の錦織選手が相手コートに登場。自分自身と対戦する、まるで近未来のようなトレーニングが始まります。全身白のトレーニングウェアに身を包んだ“オリジナル”の錦織選手と、黒のトレーニングウェアの“パワー120%”錦織選手の激しい打ち合い。パワーアップした自分を相手に苦戦しながらも分析を重ね、逆転の糸口を見つける錦織選手。最後に自身の代名詞ともいえる、「エア・ケイ」でエースを決めます。強敵にも果敢に挑戦し続ける錦織選手の姿を通して、「これまでの常識や枠組みを超える」というメッセージを表現したCMです。

メイキングでは、撮影の合間のリラックスした表情や、CM本編とは違う角度から撮影したモーションを見ることができます。

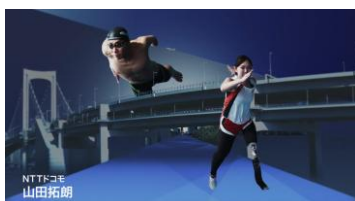
<撮影時の錦織選手の様子>

120%の力を持った自分自身と戦うという設定はイメージが難しかったようで、演出スタッフの反応を確認しながら手さぐりで演じられていました。しかし、完成したものを見ていただくと、まさに自分自身と戦っていることに、とても驚かれています。皆様にもぜひ見ていただけたらと思います！

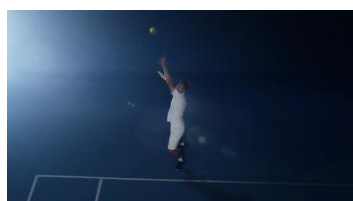


「2020へのスタート篇」

強い視線で見つめる錦織選手。「動き出そう。走り出そう。この瞬間から、未来は始まっている」というナレーションとともに放たれたサーブの打球は東京の街を駆け抜けます。そこに映し出されたのは未来のオリンピック・パラリンピアンたち。水泳、陸上、トライアスロン、マラソン、空手、ラグビーなど、それぞれの競技を象徴するモーションを披露し、2020年への期待を高めてくれます。CMでは、3年後にせまった東京2020オリンピック・パラリンピックに照準を合わせ、選手はもちろん、NTTがスタートを切る様子を表現しています。



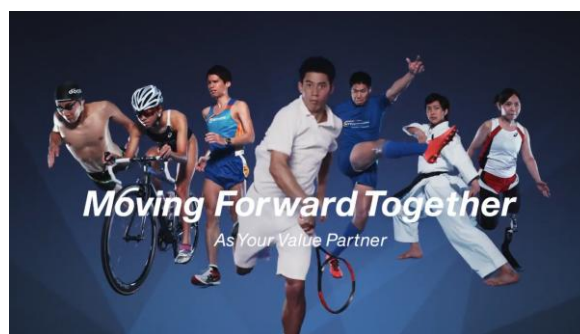
左:NTT ドコモ 山田拓朗選手



左:NTT 東日本・西日本 佐藤優香選手
右:NTT 西日本 堀越信司選手



右:NTT コミュニケーションズ 羽野一志選手



<プロフィール>



錦織 圭 (にしこり けい)
 生年月日：1989年12月29日
 出身地：島根県松江市
 身長：178cm
 体重：70kg
 プレースタイル：右打ち（両手バックハンド）
 所属：日清食品

- ※本CMの動画素材、撮影現場風景の画像等もございますので、下記までご連絡いただければ、貸し出し可能です。ただし、CM紹介以外での写真の使用、および二次的使用はご遠慮いただきますようお願いいたします。
- ※写真素材などに関しては、リリースがお手元に届いた貴紙・誌・番組のみの使用とさせていただきます。他紙・誌・番組への素材の供与および掲載、オンエアは固くお断り申し上げます。
- ※掲載、オンエアなどの予定が決定いたしました場合、大変お手数ですが下記宛にご一報いただければ幸いです。

■このリリースに関するお問い合わせや取材、資料をご希望の方は下記までご連絡ください■

トレンダーズ株式会社 担当：松浦（まつうら）

TEL：03-5774-8896 / FAX：03-5774-8872 / mail：press@trenders.co.jp