

報道関係者各位

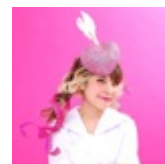
株式会社マインドパレット

写真共有ソーシャルメディア『Snapeee(スナッピー)』が  
WEB番組「Kawaii Melody (カワメロ)」を配信開始  
～スマートフォンの枠を越えたガールズメディアの確立～

アジア最大級の写真共有ソーシャルメディア『Snapeee (スナッピー)』(運営:株式会社マインドパレット、本社:東京都港区、代表取締役:神尾隆昌)は、次世代のポップアイコンとして活躍する Japanese Pop Singer リサメロディーとのコラボレーションWEB番組「Kawaii Melody」を2015年4月6日より開始いたしました。スマートフォンの枠を越え、ガールズメディアとしてより多くの女性達に『Snapeee』が発信するカワイイ写真や最新トレンド情報をお届けするため、ニコニコ生放送公式チャンネル及びYouTube公式チャンネルにて配信いたします。

#### <番組概要>

タイトル : 「Kawaii Melody」(カワメロ)  
パーソナリティ : リサメロディー (Japanese Pop Singer)  
スニャッピー (公式 猫キャラクター)  
放送 : 毎週月曜日 21:00~21:30 生放送  
配信 : ニコニコ生放送 公式チャンネルによる生放送  
YouTube公式チャンネルによるアーカイブ配信



リサメロディー



スニャッピー

(デザイン/おなかたけし)

公式チャンネル : <http://live.nicovideo.jp/watch/lv216963385> (第2回放送分)

『Snapeee』公式サイト : <https://snape.ee/>

独自の Music. Fashion. MakeUp. HairStyle を創り出し、次世代のポップアイコンとして活躍するリサメロディーは、まさに「Japan Kawaii」の代名詞。さらに番組公式キャラクターのスニャッピー、公式Snapeeeユーザーのモデルやタレント、アーティストが今話題のカワイイアイテムやおすすめスポット、これから人気が出そうな気になるファッションなど、女の子がもっとかわいく、もっとオシャレを楽しむことができる最新トレンド情報をお届けいたします。

## 【スマートフォンアプリから「ガールズメディア」へ】

アジアの女性達を中心に1,000万超ユーザー（2015年2月末時点）を誇る『Snapeee(スナッピー)』は、日本独自の文化である「カワイイ」をコンセプトに、デコレーションした写真をシェアし、ユーザー同士がコミュニケーションを図ることが出来るソーシャルメディアです。さらに「ViVi」「with」（講談社）、「CanCam」（小学館）などの日本の最新ファッション情報を、スマートフォンアプリを通じて世界へ発信しています。この度のWEB番組配信により、スマートフォンアプリの枠を越えアプリユーザー以外の女性達にも、さらに充実した独自の「カワイイ」情報を映像でお届けすることができるようになりました。

これからも『Snapeee』は、「カワイイでもっと世界をつなげる」ため、WEB、スマホ、雑誌、TVなどメディアの垣根を越え、ユーザーが求める情報をリアルタイムに提供し、すべての女性達に可愛がられる「ガールズメディア」として、日本独自の文化である「カワイイ」情報を発信し続けてまいります。

---

▶リサメロディー <http://ameblo.jp/lisamelody-melomelo/>



- ・「かれしはハンマーヘッドシャーク」  
(テレビ神奈川『キッズ劇場ピース』内「なみへー水族館」キャラクターソング)
- ・「HAPPY JOZY」  
(テレビ東京系「あにむす」内エンディング曲タイアップ)

## 【会社概要】

会社名 : 株式会社マインドパレット  
代表者 : 神尾 隆昌  
所在地 : 東京都港区三田 3-12-17 芝第3 アメレックスビル 5F  
設立 : 2010年11月1日  
ミッション: 「カワイイ」で、もっと世界をつなげる  
事業の内容: スマートフォンアプリケーションの企画・製作・運営  
URL : <http://mindpl.co.jp>  
アジア最大級の写真共有ソーシャルメディア『Snapeee』  
<https://snape.ee/>

## 【取材・サービスに関するお問い合わせ】

広報担当: 佐藤  
TEL : 03-6435-4124  
FAX : 03-6435-4125  
Mail : [pr@mindpl.com](mailto:pr@mindpl.com)