

岐阜県 下呂温泉 飛騨川に佇む100帖空間の畳風呂物語の宿 小川屋
自然を取り込む黒と白の対比の湯 硯湯・緋湯 OPEN！
～ゆったり日帰りもできる家族向け源泉掛け流しコンセプト貸切風呂～

当館「小川屋」(名称:株式会社小川屋、所在地:岐阜県下呂市湯之島570、代表取締役:野村 勝)は、日本三名泉に数えられる下呂温泉のもと、60年以上続く伝統のおもてなしと、飛騨川に佇む絶景のロケーション、日本一の朝ごはん、東海最大級100帖空間の畳風呂でお客様に愛されて参りました。



2010年に本館横に設置しました貸切半露天風呂「かくれ湯」は皆様のご支持の元、稼働率78.1%(平成26年1月～2月の16:00～21:00台稼働率)と非常に好評価を頂いております。そんな中、家族連れやグループのお客様より貸切風呂が少し狭いのではというお声掛けを何度か頂きました。また一時期下落し続けていた個人のお客様の宿泊単価もここ数年で回復しており、お客様のニーズが大人数・ハイグレード・和モダン志向に高まってきていると感じております。そこで今回、思い切って2名定員であった貸切風呂を解体し、大浴場の一フロア下に4名までゆったりと浸かれる新貸切風呂「硯湯～suzuriyu～」 「緋湯～kasuriyu～」を新設致しました。設計は東京のデザイン事務所に依頼し、ワンランク上の上質な空間に仕上げております。飛騨川を望みながら湯浴みをお楽しみ頂ける源泉掛け流しの貸切風呂は下呂温泉でも当館だけかと思っております。

■参考URL

和みの畳風呂物語の宿 小川屋 公式HP URL: <http://www.gero-ogawaya.net/>

次ページには新貸切風呂「硯湯～suzuriyu～」 「緋湯～kasuriyu～」についての詳細及び、当館の概要説明を記載しておりますので、併せてご参照くださいませ。

【硯湯】すずりゆ ～suzuriyu～

黒御影の浴槽を硯に見立てた黒基調の浴室。古来より湖や海、川などをの自然を硯に見立てることがあり、眼前にひろがる清流飛騨川の水、良質な下呂の温泉を硯に見立てております。

【絢湯】かすりゆ ～kasuriyu～

絢は飛白という漢字でも表せます。飛白とは漢字の書体の一種であり、筆線の中に墨のつかない白い部分がとびとびに現れることを示し、美しい白木の持つ無垢を表しております。



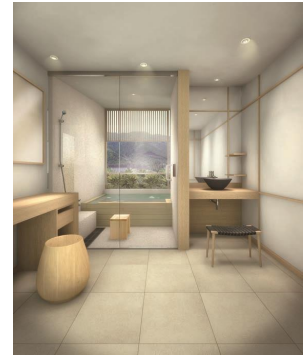
すずりゆ

黒

自然を取り込む
黒と白の対比の湯

かすりゆ

白



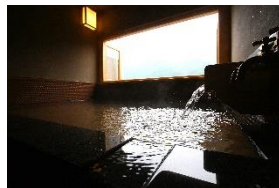
■利用案内

利用料金：1回 45分 3,000円(税別)

利用時間：9:00～12:00(毎時00分スタート)

13:30～21:30(毎時30分スタート)

定員：4名×2棟



■会社概要

会社名：株式会社 小川屋

所在地：岐阜県下呂市湯之島570

客室数：96室(最大収容人数478名)

施設：宴会場・洋式宴会場・会議室・喫茶・

売店・卓球場・ラウンジ・カラオケルーム

お好みコーナー・麻雀室・エステルーム

足湯・貸切風呂・大浴場・露天風呂

〈取材にあたりまして〉

■詳細につきましては、担当：寺尾又は山崎までご連絡くださいませ。

■取材いただける場合は読者・視聴者への宿泊券プレゼント等も検討させていただきます。

お気軽にお問合せ下さいませ。どうぞよろしくお願い致します。

和みの畳風呂物語の宿

岐阜県
下呂温泉

小川屋



下呂温泉 小川屋 担当：寺尾・山崎

TEL:0576-25-3121 FAX:0576-25-3268

Mail:y-yamasaki@gero-ogawayaya.net

n-terao@gero-ogawayaya.net